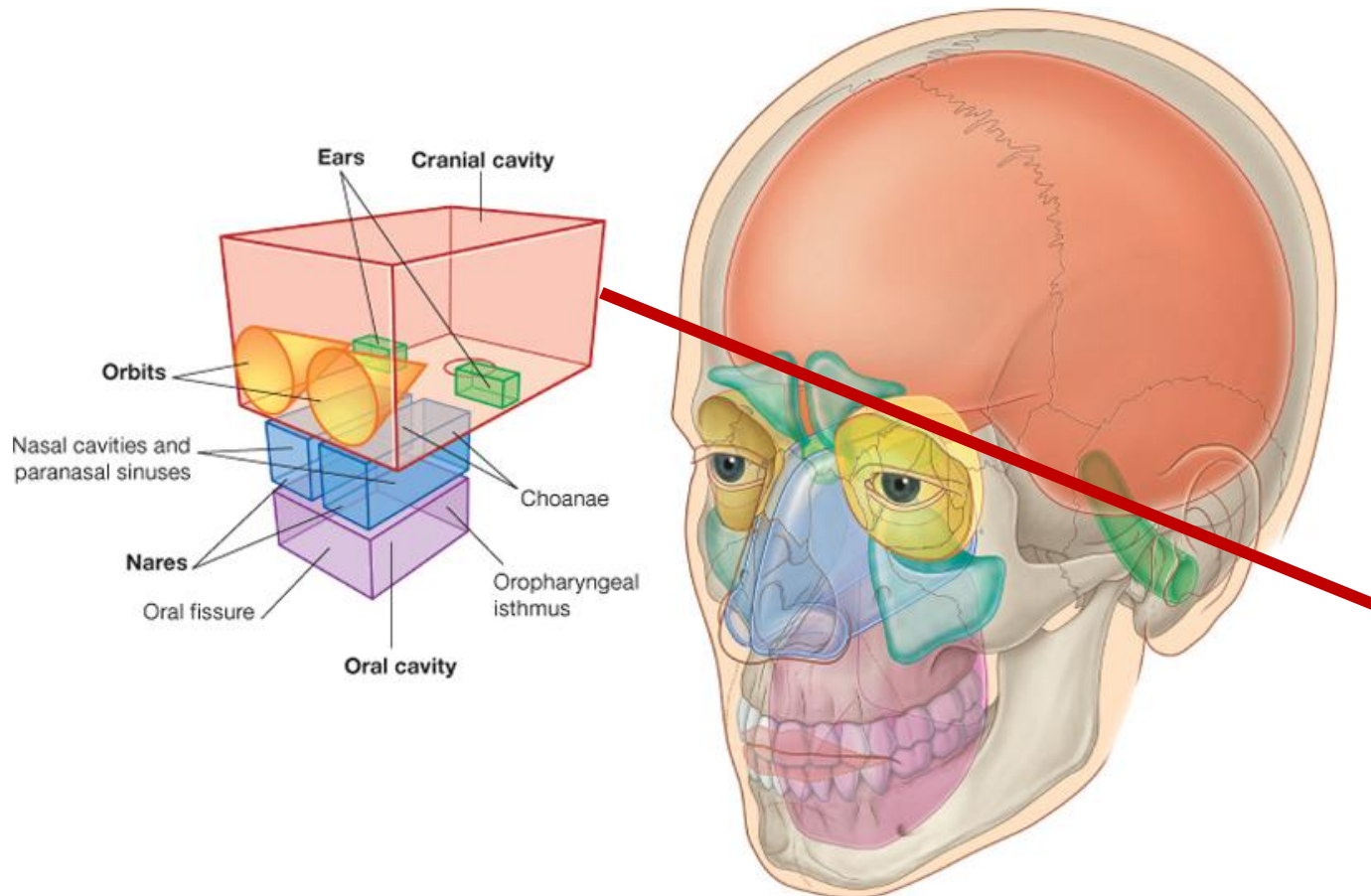


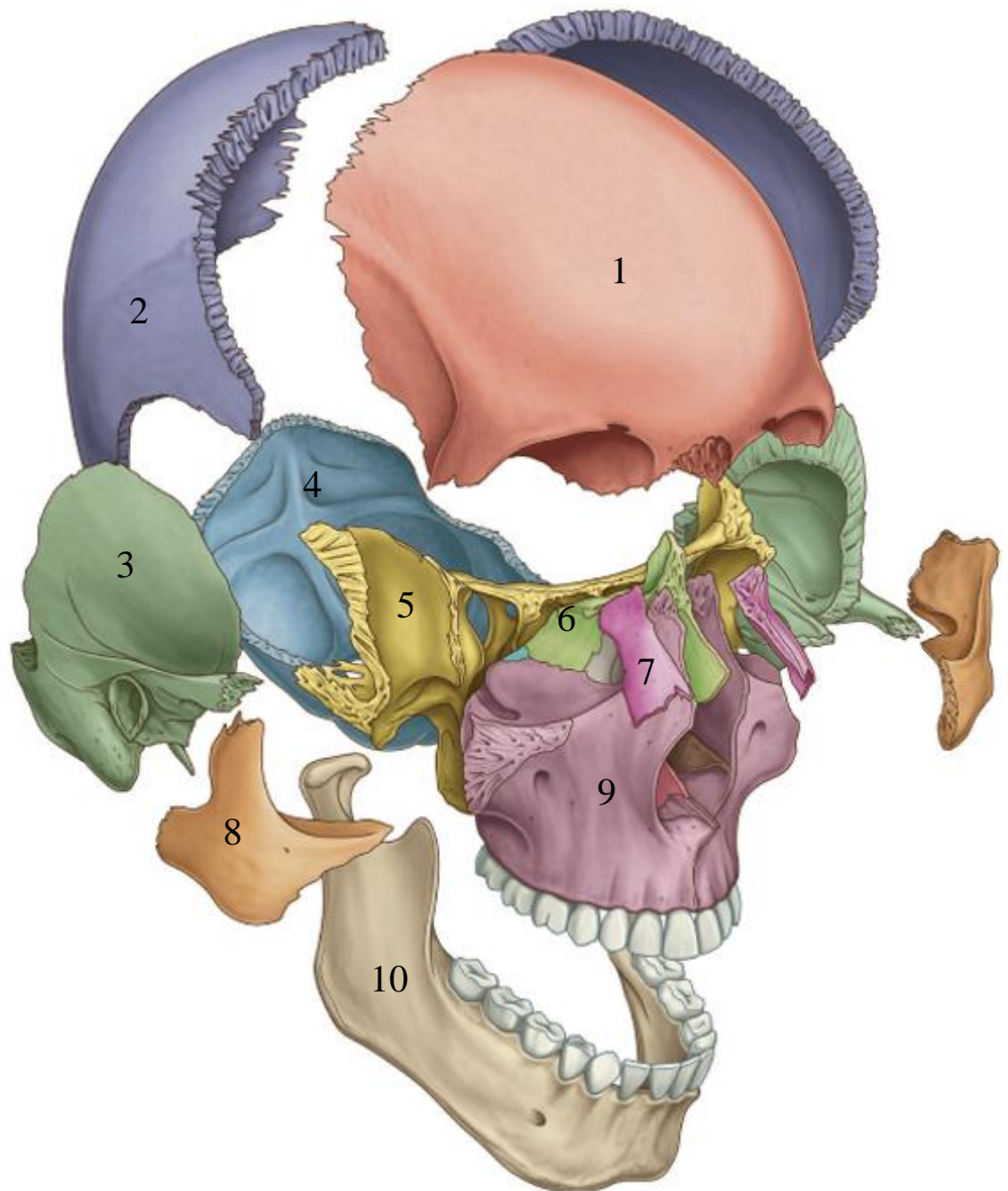
NEUROCRÁNEO

VISCEROCRÁNEO. *Macizo facial:* órbitas, fosas nasales, cavidad oral



HUESOS Y SUTURAS

- 1 1 Frontal
- 2 2 Parietales
- 3 2 Temporales
- 4 1 Occipital
- 5 1 Esfenoides
- 6 1 Etmoides (2 masas laterales, 1 tabique)
- 7 2 Nasales
- 8 2 Cigomáticos (malares)
- 9 1 Maxilar superior
- 10 1 Maxilar inferior= mandíbula



Práctica 2. ÓRBITA ÓSEA

OBJETIVOS y ACTIVIDADES:

identificar en la imágenes, con flechas, las estructuras mencionadas en cada diapositiva.

Colorear los diferentes huesos de cada pared orbitaria

Observar cómo se comunican los orificios con el endocráneo

Disposición

Morfología

Paredes

Ángulos de las paredes

Base y bordes

Vértice

Orificios



NOTA: se adjunta (en documento aparte) guión del vídeo que puede verse en mi canal de youtube: María del Mar Morales Hevia

<https://www.youtube.com/watch?v=CgypZBbIlkw&t=397s&list=UUgFOFFLJvZhMt-D2syZPzMA&index=1>

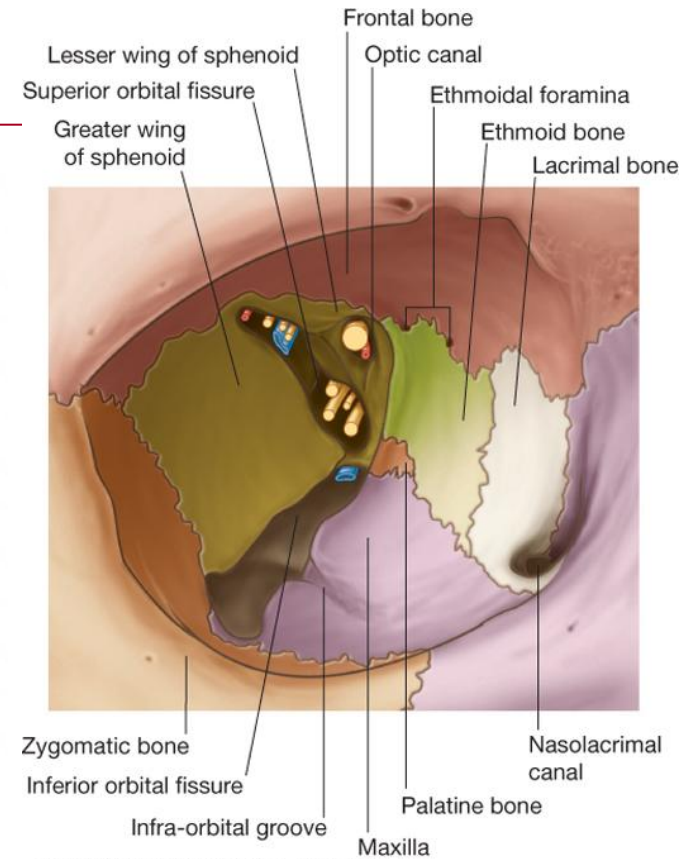
ÓRBITA. Disposición

- 2 cavidades óseas anchas y profundas
- situadas simétricamente a los lados de la nariz.
- Ambos Ejes: ángulo 45°
- Eje órbita/eje G.O.: 23°
- alojar los globos oculares (G.O.) y sus anexos



UBICACIÓN

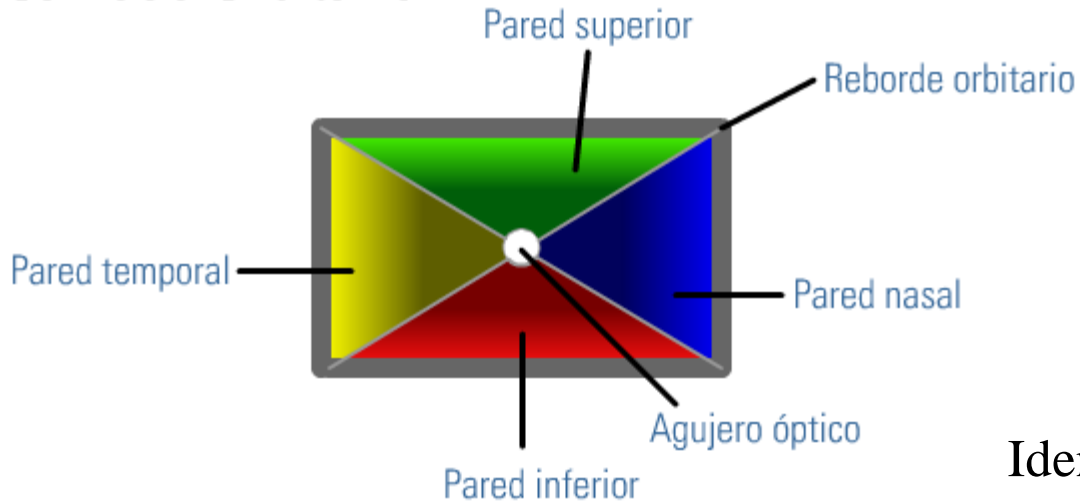
- ambos lados de la línea media
- por debajo (caudal) del hueso frontal
- por arriba (craneal) del seno maxilar (en hueso maxilar)
- lateral al laberinto etmoidal y a las cavidades nasales



Drake: Gray's Anatomy for Students, 2nd Edition.
Copyright © 2009 by Churchill Livingstone, an imprint of Elsevier, Inc. All rights reserved.

ÓRBITA. Morfología

Cavidad orbitaria



Identificar:

- **base**, su parte anterior
- **vértice**, su parte posterior
- **cuatro paredes**
- **4 bordes y 4 ángulos**

FORMA

- pirámide cuadrangular de base anterior y vértice posterior
- **Señalar** el eje mayor: oblicuo, de atrás adelante y de adentro afuera. Ambos ejes orbitarios forman un ángulo abierto hacia delante de 45°

ÓRBITA. Paredes

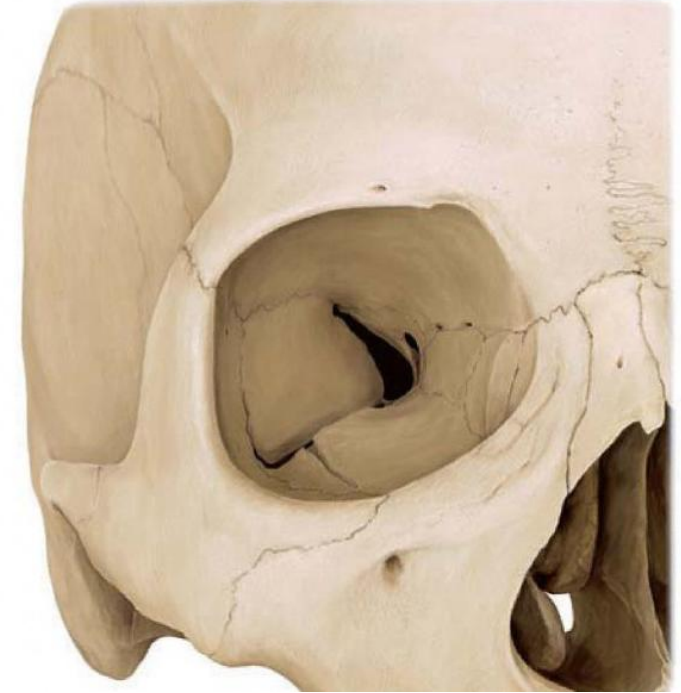
1. PARED SUPERIOR *Identificar y colorear:*

- cara orbitaria del **frontal**
- ala menor del **esfenoides**
- Sutura esfeno-frontal

El techo de la órbita es el suelo de la fosa craneal anterior

Triangular y cóncava

- Anterolateral: fosa de la glándula lagrimal para la glándula
- Anteromedial: fosita troclear
- Endocranealmente: es el suelo de *fosa craneal anterior* (lóbulo frontal del cerebro)
- Es delgada atrás y gruesa adelante
- Se involucra en las fracturas anteriores de la base del cráneo



ÓRBITA. Paredes

2. PARED INFERIOR . *Identificar y colorear:*

- cara superior del **maxilar**
- parte del **hueso cigomático o malar**: porción orbitaria
- Apófisis orbitaria del **palatino** (parte muy pequeña)
- El suelo de la órbita es el techo del seno maxilar, dentro del hueso maxilar



Bastante plana, triangular, algo cóncava e inclinada hacia abajo-adelante

- *Identificar* : **Conducto infraorbitario**, abierto adelante en el **foramen infraorbitario** (en borde inferior de la orbita)
- A través de esta pared el globo ocular se relaciona con el **seno maxilar**

ÓRBITA. Paredes

3. PARED LATERAL

Identificar y colorear:

- porción lateral: parte de cara orbitaria del *frontal*
- cara orbitaria del ala mayor *esfenoides*
- apófisis frontal del hueso *cigomático*



ÓRBITA . Paredes

4. PARED interna o MEDIAL

- apófisis frontal del **maxilar**

- **hueso lacrimal**

- - lámina orbitaria (paperácea) del **etmoides**

- - cara lateral del cuerpo **esfenoides**

▪ **Canal lagrimal**, se continua hacia abajo por el conducto lacrimonasal, que desemboca en fosa nasal.

▪ Parte post. cara medial: agujero y **conducto óptico** (comunica órbita con cavidad craneal)

▪ Contiene: - n. óptico - art. oftálmica - algunas venas pequeñas

Conducto óptico

Surco lagrimal



Muy delgada y frágil, casi vertical
Cuadrilátera, rectangular. Esta pared, en contacto con celdillas etmoidales.

ÓRBITA. Ángulos que forma pared superior superoexterno y superointerno

Identificar y marcar:

1. Superoexterno:

- fosa de la glándula lacrimal
- sutura frontoesfenoidal
- parte lateral **hendidura esfenoidal o fisura orbitaria superior**: comunica órbita y cráneo

2. Superointerno:

- suturas del hueso frontal con:
 - apóf. frontal del maxilar
 - h. lagrimal
 - h. etmoides.

A este nivel se abren 2 agujeros etmoidales



ÓRBITA. Ángulos inferoexterno e inferointerno

Identificar y marcar

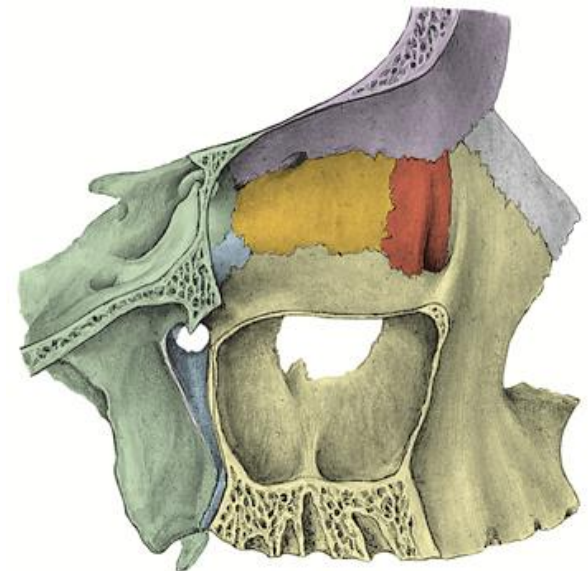
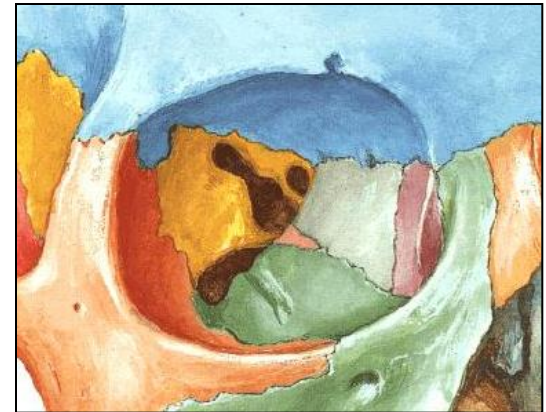
3. Inferoexterno

de delante a tras:

- h. cigomático
- **fisura orbitaria inferior** (cerrada por el periostio orbitario)

4. Inferointerno:

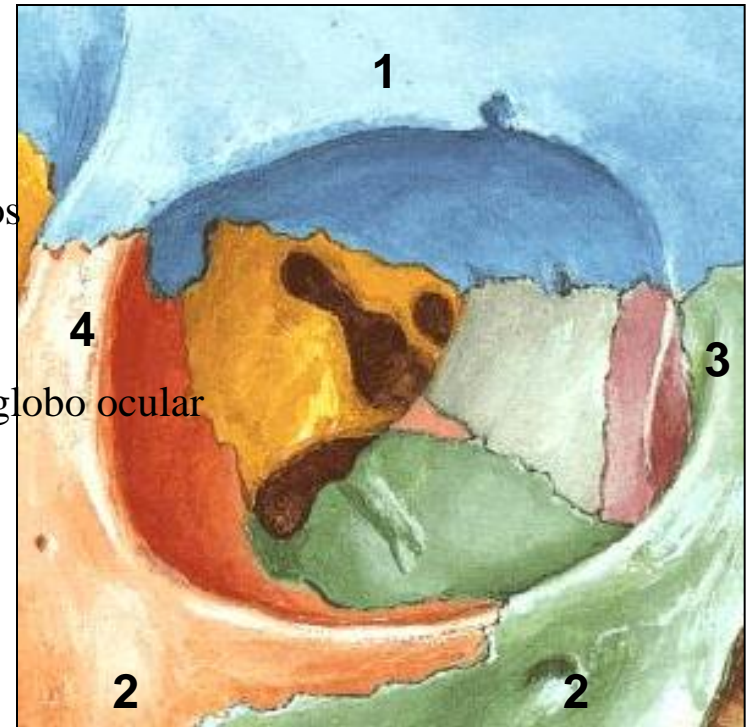
- parte inf. fosa saco lagrimal
- sutura h. lagrimal y del etmoides con el maxilar
- sutura cuerpo esfenoides con el hueso palatino



ÓRBITA. Base y bordes

- **Base** (imaginaria) Cuadrilátera. Ángulos redondeados
- Contorno delimitado por el **borde orbitario**:
 - . notable por su espesor y solidez ósea
 - . uno de los medios + eficaces de protección del globo ocular

escotadura supraorbitaria



Constituido:

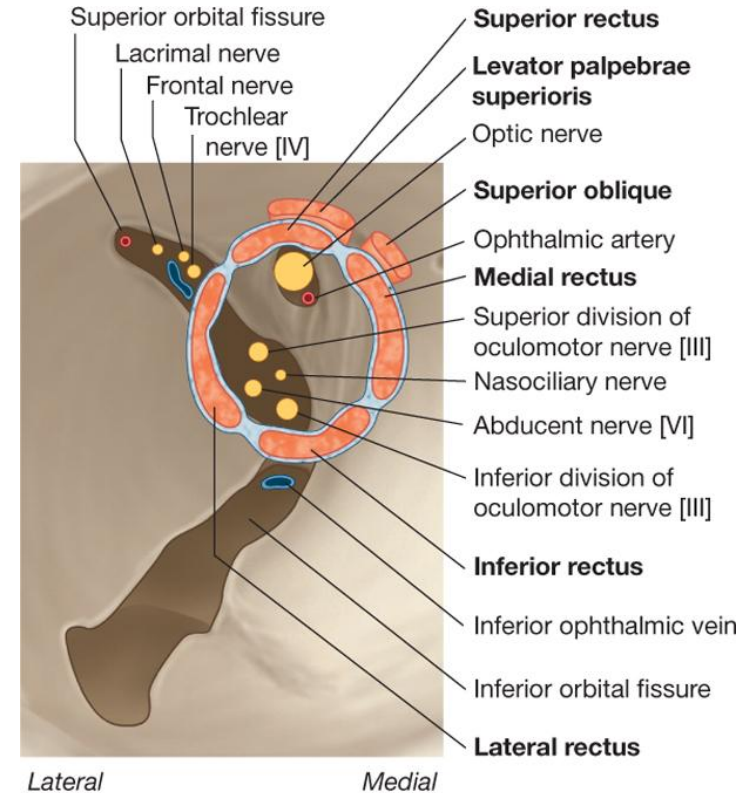
- 1. Cranealmente**, borde supraorbitario del frontal, interrumpido por escotadura supraorbitaria
- 2. Caudalmente**, maxilar y el borde del h. cigomático
- 3. Medialmente**, apóf. frontal del maxilar
- 4. Lateralmente**, porción vertical del h. cigomático

ÓRBITA. Vértice.

Agujero óptico y hendidura esfenoidal

Comunicación órbita y endocráneo

- ❖ **Agujero y conducto óptico:** paso de n. óptico y arteria oftálmica
- ❖ **Hendidura esfenoidal o fisura orbitaria superior** (entre alas menor y mayor esfenoides), comunica la órbita con fosa craneal media: pasan nervios y vasos del globo ocular.
- ❖ En el vértice se inserta el anillo tendinoso común (**anillo de Zinn**) origen de los 4 músculos rectos.



Drake: Gray's Anatomy for Students, 2nd Edition.
Copyright © 2009 by Churchill Livingstone, an imprint of Elsevier, Inc. All rights reserved.