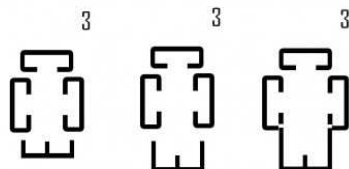


# MASTER UNIVERSITARIO EN INVESTIGACIÓN EN ACTIVIDAD FÍSICA Y DEPORTE. Universidad de Granada



**Curso: Publicación Científica II y Fuentes Documentales**  
**Revistas científicas, medios de comunicación científica e instrumentos para la evaluación de la Ciencia. Los criterios de evaluación de la actividad científica e investigadora en España. Las agencias de evaluación**

Profesor  
Rafael Ruiz Pérez. [rruiz@ugr.es](mailto:rruiz@ugr.es)  
Universidad de Granada



Grupo de investigación EC3  
Evaluación de la ciencia y de la comunicación científica

- **UNE 50-113-91/2**

**Publicación, impresa o no, editada en volúmenes y/o fascículos o números, numerados secuencialmente y destinados a continuar apareciendo indefinidamente, cualquiera que sea su intervalo de aparición (periodicidad), y que trata información científica y técnica de una materia específica o varias materias específicas relacionadas**

- **Glosario ALA**

**Publicación periódica (...) que publica artículos científicos y/o información de actualidad sobre investigación y desarrollo de un campo científico determinado**

# REVISTAS CIENTÍFICAS. Origen

## REVISTAS CIENTÍFICAS

### **Nacimiento de la ciencia moderna:**

**Incremento de la actividad científica □ aumento del número de documentos científicos**

- **Las revistas: el medio de comunicación de la ciencia moderna**
  - **Rapidez gracias a la periodicidad**
  - **Dinamismo, cambio, novedad**
  - **Especialización**
  - **Concisión**
  - **Mecanismos de control**
- **Sustituyen en la comunicación en la antigua ciencia: Cartas y libros**

### **Canales formales: las Revistas Científicas**

**Los trabajos publicados en las revistas pueden ser identificados y citados**

**Dominio público**

**Cualquier persona puede ser autor y lector de cualquier revista**

**Consenso social**

**La contribución a la revista es aceptada o rechaza por la comunidad científica en función de su valor**

### Registro-Archivo de la Ciencia

- ❑ **Registro oficial y público de la ciencia**
  - **Validación formal: arbitraje/evaluación**
  - **Repercusión e impacto**
  - **Reconocimiento prioridad descubrimientos**
  - **Archivo de la ciencia**
  
- ❑ **Institución social que confiere prestigio y recompensa (instrumento para evaluar y reconocer la investigación y a los investigadores)**

# REVISTAS CIENTÍFICAS. Tipología

## REVISTAS CIENTÍFICAS

- **Revistas de información.** Dan a conocer progresos científicos, técnicos, educativos o económicos, anuncian reuniones, informan sobre personas, principalmente en forma de artículos o notas breves, que contienen información general y no detallada.
- **Revistas primarias.** Denominadas también revistas de investigación. Presentan novedades de investigación y desarrollo, dando todos los detalles necesarios para poder comprobar la validez de los razonamientos del autor o repetir sus trabajos. Producen avance del conocimiento
- **Revistas de resúmenes.** De corte bibliográfico. En ellas se recoge el contenido de las revistas primarias, abreviado en forma de resúmenes
- **Revistas de progresos científicos y tecnológicos.** Publican informes en los que se recogen, resumiéndolos, los avances contenidos en las revistas primarias durante amplios períodos de tiempo

**Publicación. Fin último de la Investigación. Difusión de resultados y descubrimientos**

- **Tradicón acumulativa de la ciencia: los paradigmas científicos**
- **Carácter experimental: el método científico se desarrolla y perfecciona de unos investigadores a otros**
- **Difusión de resultados: visibilidad y publicidad, consenso científico**

### “Pero Atención”

**La publicación como problema. Las publicaciones como medida del rendimiento de la actividad académica y científica**

- **PUBLICA O PERECE**
- **PERECER POR PUBLICAR**
- **INVESTIGAR PARA PUBLICAR**
- **PUBLICAR POR PUBLICAR**
  - ✓ **Publicación duplicada**
  - ✓ **Publicación esterilizante: el eterno bucle**
  - ✓ **Publicación múltiple o *salami***
  - ✓ **Plagio**
  - ✓ **Inmadurez de resultados**
  - ✓ **Publicación fraudulenta: falseamiento resultados**
  - ✓ **Inflación en la autoría. Distorsión del concepto y de los criterios de Autoría Científica**



### Estadísticas

- ***Derek J de Solla Price.* Ley del crecimiento exponencial de la ciencia basada en el análisis de las revistas científicas**
- **Datos ISSN. Periodicals: (700.000 registros)**  
<http://www.issn.org/2-22640-Statistics.php>
- **Directorio Ulrich's: 160.000 revistas. Mas de 100.000 Revistas Académicas. Revistas científicas primarias**
- **Razones del crecimiento**
  - **Aumento actividades I+D**
  - **Aumento número científicos**
  - **Universalización ciencia**
  - **Especialización ciencia**
  - **Importancia como medio de evaluación de los científicos**
  - **Progresos tecnologías de la comunicación y edición**

# REVISTAS CIENTÍFICAS. Control. Directorios


REVISTAS CIENTÍFICAS



**Catálogos Colectivos de Publicaciones Periódicas de las grandes BN**

# REVISTAS CIENTÍFICAS. Control. Registro Ulrich`s

## REVISTAS CIENTÍFICAS

▼ Basic Description	
Title	Journal of Biomechanics
ISSN	0021-9290
Publisher	Pergamon
Country	United Kingdom
Status	Active
Start Year	1968
Frequency	16 times a year
Language of Text	Text in: English
Refereed	 Yes
Abstracted / Indexed	Yes
Serial Type	Journal
Content Type	Academic / Scholarly
Format	Print
Website	<a href="http://www.journals.elsevier.com/journal-of-biomechanics/#description">http://www.journals.elsevier.com/journal-of-biomechanics/#description</a>
Description	Features original research concerning the application of mechanics to med
▶ Subject Classifications	
▶ Additional Title Details	
▶ Publisher & Ordering Details	
▶ Price Data	
▶ Online Availability	
▶ Abstracting & Indexing	
▶ Other Availability	
▶ Demographics	
▶ Reviews	



- Aplicación práctica. Seguimos el ejemplo de Revista internacional de Medicina y Ciencias de la Actividad Física y del Deporte

### **V O L U M E N**

- **PRESENTACIÓN GENERAL**
- **NUMEROS ANTERIORES**
- **ÍNDICES: AUTORES, TÍTULOS, MATERIAS**

### **F A S C Í C U L O**

- **NUMERO ACTUAL**
- **INFORMACIÓN SOBRE LA REVISTA**
- **INSTRUCCIONES PARA AUTORES**
- **SUMARIO DE FASCÍCULO**
- **IDENTIFICACIÓN REVISTA EN PÁGINAS DEL TEXTO**

### **C O N T R I B U C I O N E S (ARTÍCULOS)**

- **SECCIÓN BIBLIOGRÁFICA (Cabecera)**
- **TEXTO**
- **REFERENCIAS**

- **Estructura Editorial y Científica**
  - **Director**
  - **Consejo de Redacción: subdirectores, secretario/a redacción, vocales...**
  - **Consejo asesor, comité científico, comité editorial**
  - **Revisores, pares, censores, asesores, colegas, árbitros, expertos**
- **Técnica**
  - **Editorial**
    - **Corrección , composición y montaje**
    - **Impresión y encuadernación**
  - **Administrativa**
    - **Económico-financiera**
    - **Distribución, ventas y suscripciones**
    - **Publicidad**

- **Envío y recepción artículos**
  - **Registro y agradecimiento**
  - **Condiciones de publicación**
- **Selección, evaluación y revisión artículos**
  - **Revisión editorial**
  - **Peer Review (Evaluación científica)**
  - **Decisión: aceptación o rechazo**
- **Publicación**
  - **Composición**
  - **Corrección de pruebas**
  - **Compaginación y montaje**
- **Impresión y encuadernación**
- **Distribución: venta y suscripciones**
- **Comercialización**

- **Registro y agradecimiento**
- **Condiciones de publicación**
  - ✓ **Declaración originalidad (no se ha publicado con anterioridad)**
  - ✓ **Declaración no envío simultáneo a otras revista**
  - ✓ **Declaración de autorización por cada uno de los firmantes de un artículo**
  - ✓ **Declaración de conflictos de intereses**
  - ✓ **Permiso de publicación por parte de la institución que ha financiado la investigación**
  - ✓ **Permiso por haber reproducido información protegida por derecho propiedad intelectual**
  - ✓ **Transferencia de derechos de explotación del artículo**
  - ✓ **Aceptación de correr con gastos derivados del proceso de revisión o de la impresión**

### ■ **Revisión editorial**

¿En qué consiste?

- **Adecuación temática**
- **Cumplimiento instrucciones**

¿Quién la realiza?

**Comités Editoriales**

### ■ **Peer Review** (revisión científica externa)

- **Funciones**
- **Tipos**
- **Procedimiento**
- **Los revisores**

### ■ **Decisión:**

- **Aceptación con o sin modificaciones mayores o menores**
- **Rechazo**

**Resultado: lotería, tráfico influencias, ciencia pura ?**



### ■ **Funciones**

- Rechazar artículos de baja calidad científica
- Mejorar contenido y presentación de los artículos

### ■ **Tipos**

- Interna: panel de revisores
- Externa. Sistema elección
- Abierta. Sugerencias

### ■ **Procedimiento**

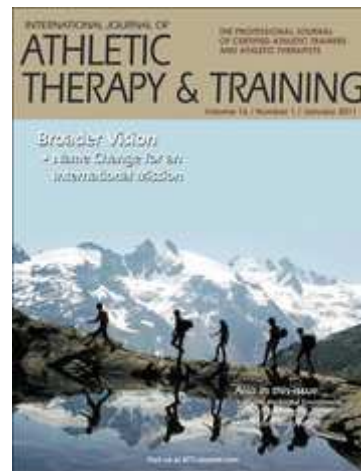
- Fases y plazos

### ■ **Los revisores**

- Número y tipo de revisores: contenido, estadísticos...
- Modo selección
- Recomendaciones y guías de evaluación

## **REVISTAS CIENTÍFICAS**

**Evaluación de su calidad como medios de comunicación científica**



# REVISTAS CIENTÍFICAS. Evaluación de su calidad Editorial y Científica

## REVISTAS CIENTÍFICAS

### Indicadores que apuntan a la Calidad Editorial

#### Calidad de los Procesos Editoriales

- Cumplimiento plazos de publicación
- Utilización de sistema de evaluación y selección de originales riguroso

#### Calidad del Editor y Equipos Editoriales. Reputación y prestigio

- Editorial comercial
- Organización patrocinadora profesional y/o científica
- **Comités Editoriales y Científicos**
  - .Existencia diferenciada y declaración de funciones
  - Análisis tamaño y composición
  - Procedencia y representatividad del área
  - Prestigio (Producción internacional, Citas, Participación en otros comités y evaluadores)

# REVISTAS CIENTÍFICAS. Evaluación de su calidad Editorial y Científica

## REVISTAS CIENTÍFICAS

### **Indicadores que apuntan a la Calidad Científica**

#### **Capacidad de atracción de la Revista**

- ❑ **Trabajos recibidos para su publicación**
- ❑ **Tasas aceptación/rechazo**
- ❑ **Trabajos originales de investigación publicados**
- ❑ **Análisis autorías: procedencia geográfica e institucional, coautoría**
- ❑ **Trabajos publicados con financiación pública o privada**

#### **Difusión y audiencia: Visibilidad y accesibilidad**

- ❑ **Circulación**
- ❑ **Presencia en Bases de Datos**
- ❑ **Presencia en Bibliotecas Nacionales e Internacionales**
- ❑ **Versión electrónica accesible en Internet**
- ❑ **Productividad en su área**

#### **Repercusión de sus contenidos**

- ❑ **Factor de Impacto Internacional**
- ❑ **Factor de Impacto Nacional**
- ❑ **Citas de sus protagonistas (Miembros comités Editoriales y Científicos y colaboradores)**

# **REVISTAS CIENTÍFICAS**

## **REVISTAS CIENTÍFICAS**

**Instrumentos para la Evaluación de la Ciencia**

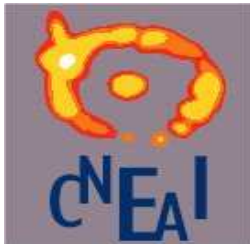
# La Evaluación de la Actividad Investigadora en España. Agencias de Evaluación

## ANECA



- Evaluación para la contratación
- Acreditación nacional para el acceso a los cuerpos docentes universitarios

## CNEAI



SEXENIOS DE INVESTIGACIÓN

Evaluación de la actividad investigadora de los profesores universitarios y de las escalas científicas del CSIC

## Agencias autonómicas



## Otras agencias estatales

ANEP

Evaluación

Prospectiva

Asesoramiento, Informes, etc

### ▪Evaluación selectiva

**Introducir un régimen selectivo de complementos retributivos (Tramos de Investigación)**

**Obtención del certificado de acreditación (Acreditación Nacional), que junto al título de doctor, constituyen requisito imprescindible para concurrir a los concursos de acceso convocados por las universidades**

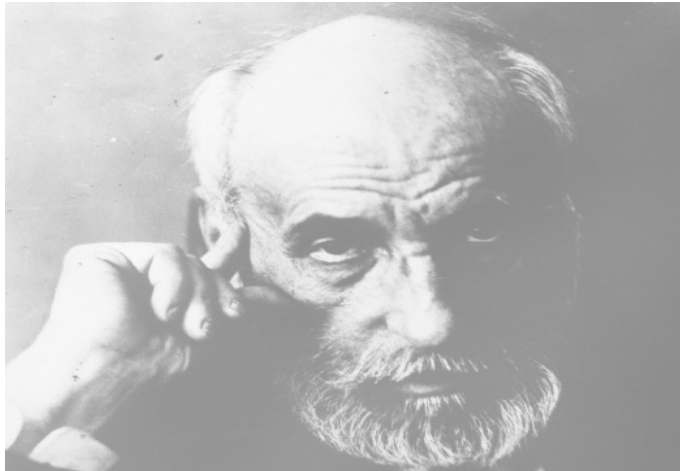
### ▪Evaluación incentivadora

**Fomentar resultados de actividad investigadora de calidad contrastada y previamente evaluada por pares**

### ▪Internacionalizar

**Fomentar que los investigadores orienten sus trabajos a lograr resultados de amplia repercusión internacional científica y social**

# El criterio Cajal



«Creo que España debe desarrollar su genio propio, su personalidad original en arte, literatura, filosofía... pero en ciencia debemos internacionalizarnos»

▪ *Carta de Cajal a Unamuno, 26 de Marzo 1913*

“El investigador obrará muy cuerdamente pidiendo hospitalidad en las **grandes revistas extranjeras** y redactando o haciendo traducciones de su trabajo en francés, inglés o alemán...”

«Nuestros investigadores deben **someterse al juicio y la consideración** de sus colegas nacionales e internacionales»

“... quienes se obstinan en **escribir exclusivamente en revistas españolas** se condenan a ser ignorados hasta dentro de su propia nación, porque, como habrá de faltarles siempre el *exequator* de los grandes prestigios ningún compatriota osará tomarlos en serio”

**CAJAL, 1923**



### ▪ **Generales**

▪ **CNEAI. (Tramos).** Todas las aportaciones serán clasificables como ordinarias, fundamentalmente Artículos y Libros. También capítulos; prólogos (estudios preliminares fruto de investigación que aporta valor añadido), introducciones y anotaciones; aportaciones en congresos, patentes o modelos de utilidad)

▪ **ANECA. (Acreditación).** A la Actividad Investigadora se le asigna el mayor peso dentro de la evaluación curricular (55/100 CU; 50/100 TU)

Se requiere que el solicitante acredite actividad investigadora intensa, de calidad internacional (CU) o de relevancia en su especialidad (TU), reflejada en publicaciones (Artículos y Libros). También patentes, actividades de transferencia tecnológica o trabajos de innovación, avance o de impacto económico-social

### **“Relevancia científica del medio de difusión”.**

**“Se valorarán preferentemente las aportaciones que sean artículos en revistas de prestigio reconocido, aceptándose como tales las que ocupen posiciones relevantes en los listados por ámbitos científicos en los *Subject Category Listing del Journal Citation Reports del Science Citation Index* (Institute of Scientific Information, Philadelphia, PA, USA)”**

**Campos de aplicación:** Matemáticas; Física; Química; Biología Celular/Molecular; Biomedicina; Ciencias de la Naturaleza, Ingenierías y Arquitectura; Ciencias Sociales, Políticas, del Comportamiento y de la Educación; Ciencias Económicas y Empresariales

**No obstante: “En aquellos campos en los que estos sistemas internacionales de referencia y de prestigio contrastado no son adecuados: Derecho; Historia y Arte; Filosofía, Filología y Lingüística, y en algún caso de Ciencias de la Naturaleza, Ingenierías, Arquitectura, Ciencias Sociales, Políticas, del Comportamiento y de la Educación, Ciencias Económicas y Empresariales”..., se elaborarán listados de revistas científicas de calidad, considerando como tales aquellas que cuenten con :**

- Comité Editorial formado por especialistas de reconocido prestigio en su materia
- Riguroso proceso de selección de originales
- Será así mismo indicador de calidad “la inclusión de la revista en bases de datos o repertorios bibliográficos de reconocido prestigio internacional”

#### ▪ **Evaluación formal**

- **CNEAI y ANECA intenta precisar las condiciones que se deben exigir a los medios de difusión de los resultados de la investigación (revistas y libros) para que pueda esperarse un impacto, valor económico o reconocimiento aceptable de los mismos**
  - **CNEAI y ANECA considera que en los distintos ámbitos del conocimiento científico, técnico y social existen **índices internacionales** que ordenan por relevancia las publicaciones (Revistas) de reconocido prestigio**
  - **CNEAI y ANECA asume para las Revistas que aparecer en dichos índices internacionales es garantía para que los contenidos publicados en las mismas tengan suficiente calidad**
- >Aquí encontramos el origen y la justificación del uso de las bases de datos del ISI (WOS) como referente de calidad a lo largo de todas las convocatorias de la CNEAI**

### WOS-JCR CENTRISMO

**Revistas de prestigio= Revistas de impacto= Revistas WOS\_JCR)**

#### **Fuera de la WOS**

- **CNEAI** entiende que es complicado determinar cuándo existe una garantía de calidad en un medio de difusión que no aparece en los referidos índices internacionales
- **Resolución de 2005:** para paliar JCR-centrismo las evaluaciones en áreas de sociales y humanidades incluyen el **Apéndice 1:** una lista de criterios mínimos formales, de calidad editorial y de difusión que debe cumplir un medio de investigación (revista, libro o congreso) para que pueda ser reconocido *a priori* como de suficiente garantía

Psicothema 2010. Vol. 22, nº 4, pp. 898-908  
www.psicothema.com

ISSN 0214 - 9915 CODEN PSOTB  
Copyright © 2010 Psicothema

**Principios y criterios utilizados en España por la Comisión Nacional Evaluadora de la Actividad Investigadora (CNEAI) para la valoración de las publicaciones científicas: 1989-2009**

Rafael Ruiz-Pérez, Emilio Delgado López-Cózar y Evaristo Jiménez-Contreras  
Universidad de Granada

# Crterios especficos de Evaluacin de la Actividad Investigadora por campos de conocimiento

## Ciencias y Ciencias de la Salud

### CRITERIOS DE EVALUACIN

- **Todas las aportaciones seran publicaciones salvo casos excepcionales**
- **Haber participado activamente en los trabajos que le dieron origen, como director o ejecutor del trabajo. Ojo: n° de autores, posicin de firma**
- **Preferentemente aportaciones que sean artculos en revistas de reconocida vala, aceptndose como tales las que ocupen posiciones relevantes en los listados por ambitos cientficos en los *Subject Category Listing* de los JCR del SCI**
- **Como norma general, para obtener una evaluacin positiva, las cinco aportaciones del *currículum vitae* abreviado debern cumplir lo descrito. No obstante, el nmero podr ser inferior si los trabajos son de extraordinaria calidad y han tenido una alta repercusin cientfica**

# CNEAI. Criterios de Evaluación Ciencias y Ciencias de la Salud

## CRITERIOS DE EVALUACIÓN

- **Física:** mínimo necesario para superar la evaluación **tres** publicaciones en revistas de **alto impacto** entre las recogidas bajo los epígrafes del SCI
- **Matemáticas:** mínimo **tres** de **impacto alto o medio** entre las recogidas en el SCI
- **Química:** mínimo **tres** de **alto impacto** entre las recogidas en el SCI
- **Biología Celular y Molecular:** mínimo **tres** de **alto impacto** entre las recogidas en el SCI
- **Ciencias Biomédicas:** tanto básicas como clínicas, mínimo **dos** de **alto impacto** entre las recogidas en el SCI
- **Ciencias de la Naturaleza:** mínimo **tres** impacto **alto o medio** entre las recogidas en el SCI
- **Aproximadamente:** **Alto impacto=Cuartil 1º; Medio=2º y 3º**

# Crerios específicos de Evaluación de la Actividad Investigadora por campos de conocimiento

## Ciencias Sociales

**Preferentemente se valorarán:**

a) Libros y capítulos. Se tendrá en cuenta el número de citas, el prestigio internacional de la editorial, los editores, la colección, las reseñas recibidas en revistas científicas especializadas y las traducciones a otras lenguas

b) Artículos en revistas de reconocida valía, aceptándose como tales las **recogidas** en los listados por ámbitos científicos en los *Subject Category Listing* de los JCR del SSCI, SCI

>Ojo: para campo 8 específica: revistas JCR con posiciones relevantes

c) Podrán considerarse también artículos en revistas listadas en **ERIH, INRECS, LATINDEX, SCOPUS, DICE-CINDOC**, etc., y que a juicio del comité cuenten con calidad similar a los índices mencionados y cumplan criterios del **Apéndice 1**

>Revistas electrónicas sujetas a los mismos criterios

▪ Norma general para obtener evaluación positiva, las cinco aportaciones deberán cumplir alguno de los criterios descritos

# Crterios especficos Ciencias Sociales. Particularidades

## Ciencias Sociales

**Con carcter orientador, para obtener una evaluacin positiva las aportaciones deben cumplir necesariamente alguna de las condiciones mnimas:**

**Sociologa, Ciencia Poltica y de la Administracin, Educacin, Comunicacin, Periodismo** : a) una sea un libro con difusin y de referencia internacional que cumpla los criterios sealados; b) o bien, dos sean artculos en revistas JCR del SSCI; c) o bien tres sean artculos en revistas nacionales o internacionales recogidas en **ERIH, INRECS, LATINDEX, SCOPUS, DICE-CINDOC**, etc., y cumplan criterios del [Apndice 1](#)

**C. Comportamiento**: a) al menos dos aportaciones en revistas JCR del SSCI o del SCI

**Econmicas, Empresariales**: a) al menos un artculo en revista con impacto significativo dentro de su rea en los JCR del SSCI; b) o varios en revistas de menor impacto, o bien, en algunas reas, un libro de investigacin con difusin y referencia internacional o varios captulos de libros que cumplan los criterios especificados para libros

**Geografa**: a) un libro de investigacin o captulo y un artculo WOS o **ERIH, INRECS, LATINDEX, SCOPUS, DICE-CINDOC**; b) dos artculos WOS o ERIH...



#### **Criterios de calidad informativa como medio de comunicación científica**

1. Identificación de los miembros de los comités editoriales y científicos.
2. Instrucciones detalladas a los autores.
3. Información sobre el proceso de evaluación y selección de manuscritos empleados por la revista, editorial, comité de selección, incluyendo, por ejemplo, los criterios, procedimiento y plan de revisión de los revisores o jueces.
4. Traducción del sumario, títulos, palabras clave y resúmenes al inglés

#### **Criterios sobre la calidad del proceso editorial revistas y libros**

5. Periodicidad de las revistas y regularidad y homogeneidad de la línea editorial en caso de editoriales de libros.
6. Anonimato en la revisión de los manuscritos.
7. Comunicación motivada de la decisión editorial, empleo por la revista /editorial /comité de selección de una notificación motivada de la decisión editorial que incluya las razones para la aceptación, revisión o rechazo del manuscrito, así como los dictámenes originales emitidos por los expertos externos.
8. Existencia de Consejo Asesor, formado por profesionales e investigadores de reconocida solvencia, sin vinculación institucional con la revista o editorial, orientado a marcar la política editorial y someterla a evaluación y auditoría

#### **Criterios sobre la calidad científica de las revistas**

9. Porcentaje de artículos de investigación, más del 75% de los artículos deberán ser trabajos que comuniquen resultados de investigación originales.
10. Autoría: grado de endogamia editorial, más del 75% de los autores serán externos al comité editorial y virtualmente ajenos a la organización editorial de la revista.
11. Se tendrá especialmente en cuenta la progresiva indización de las revistas en las bases de datos internacionales especializadas.

Valoración del **Medio de Difusión** en el siguiente orden:

- A) Recogido en Índices de Impacto internacionales**
- B) Recogido en Índices de Impacto Nacionales**
- C) Valoración en Plataformas y Sistemas de Evaluación de Revistas**
- D) Recogido en Bases de Datos**

Los criterios se centran después en:

**. La Revista**

- A) Impacto (FI) de la Revista y Posición dentro de su categoría**
- B) Valoración + de la revista en las Plataformas y Sistemas**
- C) Número e importancia de las bases de datos**

**. Los Trabajos**

- A) Citas. Referencia que otros autores hacen al trabajo.**
- B) Participación en los trabajos >Ojo: participación y orden de firma**
- C) Reseñas en revistas especializadas (libros)**
- D) Apreciaciones del propio interesado sobre sus aportaciones al progreso del conocimiento. En publicaciones colectivas (coautorías) mencionar la contribución del solicitante**

# Sistemas y Herramientas de Evaluación / Valoración de Revistas Científicas

ISI Web of Knowledge<sup>SM</sup>  
Journal Citation Reports<sup>SM</sup>



IN~RECS

D I C E

R E S E

APÉNDICE 1  
Complicado precisar

Título:	Cuadernos de política criminal
País:	España
Frecuencia:	Cuatrimestral
Fecha de calificación:	22-07-2008
Fecha recalificación:	27-10-2008
Calificador 1:	Adelaida Román Román
Calificador 2:	
Referencia (s):	nº 93, 2007 y 94, 2008
Características cumplidas:	29
CAS BÁSICAS	
Equipo editorial / Menção do Conselho Editorial	
Contenido (pelo menos 40%) / Antiquidade mínima de um ano	
Identificação dos autores	
5 Edición de la revista / Edição da revista	Director
6 Mención de la revista / Menção da revista	Derecho
ESTADÍSTICAS DE LA REVISTA / ESTADÍSTICAS DE LA REVISTA	
Presentación / Apresentação	

refine your research  
**SCOPUS**<sup>TM</sup> | INFO

**SJR** SCImago  
Journal & Country  
Rank

# Sistemas y Herramientas de Evaluación / Valoración de Revistas Científicas

## VÍA PREFERENTE

**ISI Web of Knowledge<sup>SM</sup>**  
**Journal Citation Reports<sup>®</sup>**  
**JCR los Índices de Impacto de los Citation Indexes (SCI; SSCI)**

**APÉNDICE 1**  
**Complicado precisar**

Rank	Journal Title	ISSN	Citations	Impact Factor	h-index	g-index
2	ANNU REV PHYSIOL	0066-4278	6927	15.356	6.154	26
3	PHYSIOLOGY	1540-9213	531	6.268	0.419	43
4	REVISTA ESPAÑOLA DE DERECHO CONSTITUCIONAL	0303-4240	5.625	1.250	4	6.0
5	REVISTA ESPAÑOLA DE DERECHO CONSTITUCIONAL	0022-1295	1370	1.144	0	5.7
6	REVISTA ESPAÑOLA DE DERECHO CONSTITUCIONAL	0022-1295	1642	4.962	1.144	104
7	REVISTA ESPAÑOLA DE DERECHO CONSTITUCIONAL	0022-1295	7819	4.807	0.529	153
8	REVISTA ESPAÑOLA DE DERECHO CONSTITUCIONAL	0748-7304	1875	4.633	0.717	46
9	PHYSIOL-LONDON	0022-3751	42140	4.407	1.064	532

DIRECTORIOS	PLATAFORMAS DE VALORACION	INDICES DE IMPACTO																																																																																	
<p>The global source for periodicals information since 1932</p>	<p>FUNDACIÓN ESPAÑOLA PARA LA CIENCIA Y LA TECNOLOGÍA</p> <p>Revistas de la WOS (A&amp;HCI) <a href="http://scientific.thomsonreuters.com/mjl">http://scientific.thomsonreuters.com/mjl</a></p>	<table border="1"> <thead> <tr> <th>Título de revista A</th> <th>Año C-F</th> <th>Cumpl. Per.</th> <th>Eval. Ext.</th> <th>Ind. Val. A+B</th> <th>Crit. LAT</th> <th>BB.DD.</th> <th>Índice Impacto Medio (1999-2003)</th> <th>Puntuación total</th> </tr> </thead> <tbody> <tr> <td>Actas de Dere Industrial y De Autor</td> <td></td> <td></td> <td></td> <td></td> <td></td> <td></td> <td>0,032</td> <td>51,20</td> </tr> <tr> <td>Actualidad Administrati</td> <td></td> <td></td> <td></td> <td></td> <td></td> <td>IC</td> <td>0,048</td> <td>51,52</td> </tr> <tr> <td>Actualidad Civil</td> <td></td> <td></td> <td></td> <td></td> <td></td> <td>IC</td> <td>0,111</td> <td>59,73</td> </tr> <tr> <td>Actualidad Financiera</td> <td>1</td> <td></td> <td></td> <td></td> <td></td> <td></td> <td>0,006</td> <td>29,00</td> </tr> <tr> <td>Actualidad Labo</td> <td></td> <td></td> <td></td> <td></td> <td></td> <td></td> <td>0,202</td> <td>60,17</td> </tr> <tr> <td>Actualidad Penal</td> <td>19:</td> <td></td> <td></td> <td></td> <td></td> <td></td> <td>1,087</td> <td>60,81</td> </tr> <tr> <td>Administración de Andalucía. Revista Andaluza de Administración Pública</td> <td></td> <td></td> <td></td> <td></td> <td></td> <td></td> <td>1,010</td> <td>20,94</td> </tr> <tr> <td>Anales de Derecho de la Universidad de Murcia</td> <td>1977-</td> <td>Sí</td> <td>Sí</td> <td>2,26</td> <td>27</td> <td>RAS ; PIO ; ISOC</td> <td>0,019</td> <td>64,61</td> </tr> </tbody> </table>	Título de revista A	Año C-F	Cumpl. Per.	Eval. Ext.	Ind. Val. A+B	Crit. LAT	BB.DD.	Índice Impacto Medio (1999-2003)	Puntuación total	Actas de Dere Industrial y De Autor							0,032	51,20	Actualidad Administrati						IC	0,048	51,52	Actualidad Civil						IC	0,111	59,73	Actualidad Financiera	1						0,006	29,00	Actualidad Labo							0,202	60,17	Actualidad Penal	19:						1,087	60,81	Administración de Andalucía. Revista Andaluza de Administración Pública							1,010	20,94	Anales de Derecho de la Universidad de Murcia	1977-	Sí	Sí	2,26	27	RAS ; PIO ; ISOC	0,019	64,61
Título de revista A	Año C-F	Cumpl. Per.	Eval. Ext.	Ind. Val. A+B	Crit. LAT	BB.DD.	Índice Impacto Medio (1999-2003)	Puntuación total																																																																											
Actas de Dere Industrial y De Autor							0,032	51,20																																																																											
Actualidad Administrati						IC	0,048	51,52																																																																											
Actualidad Civil						IC	0,111	59,73																																																																											
Actualidad Financiera	1						0,006	29,00																																																																											
Actualidad Labo							0,202	60,17																																																																											
Actualidad Penal	19:						1,087	60,81																																																																											
Administración de Andalucía. Revista Andaluza de Administración Pública							1,010	20,94																																																																											
Anales de Derecho de la Universidad de Murcia	1977-	Sí	Sí	2,26	27	RAS ; PIO ; ISOC	0,019	64,61																																																																											

# Indices de Impacto

## ¿Qué productos ofrecen Índices de Impacto?

PRODUCTO	ÁREA	DOMINIO	Cobertura
Journal Citation Reports	Ciencias y Ciencias Sociales	Mundial	1987-2008
IN-RECS	Ciencias Sociales	España	1996-2008
IN-RECJ	Ciencias Jurídicas	España	2001-2008
RESH	Ciencias Sociales y Humanidades	España	1999-2004
Scimago Journal Rank	Ciencias y C. Sociales	Mundial	1999-2007

# La WOS (SCI; SSCI;A&HCI;JCR)

Para saber si una revista está en la WOS

**MASTER JOURNAL LIST**

**SEARCH OUR MASTER JOURNAL LIST**

Search Terms:

Search Type:

**SEARCH**

The **Master Journal List** includes all journal titles covered in Scientific products.

Refer to the **Journal Selection and Evaluation Process** if you wish to recommend or submit a print or electronic journal for selection or evaluation.

**SOURCE PUBLICATION DOCUMENTS**

- Arts and Humanities Citation Index Source Publication
- Science Citation Index Expanded Source Publication

ISI Web of Knowledge<sup>SM</sup>

Journal Citation Reports<sup>®</sup>

Para buscar citas internacionales WOS

Los JCR y los Factores de Impacto (A&HCI no tiene JCR)

# Los Factores de Impacto de las revistas. Los JCR de la WOS

Journal Citation Reports®

Journal Citation Reports®

Select a JCR edition and year:	Select an option:
<input checked="" type="radio"/> JCR Science Edition 2010 ▾ <input type="radio"/> JCR Social Sciences Edition 2010 ▾	<input checked="" type="radio"/> View a group of journals by Subject Category ▾ <input type="radio"/> Search for a specific journal <input type="radio"/> View all journals
<input type="button" value="SUBMIT"/>	

**Journal Summary List**  
 Journals from: **subject categories INFORMATION SCIENCE & LIBRARY SCIENCE**   
 Sorted by: **Impact Factor**

Journals 1 - 20 (of 77)

Navigation icons: back, forward, search, etc.

Ranking is based on your j

Mark	Rank	Abbreviated Journal Title <i>(linked to journal information)</i>	ISSN	Journal Metrics	
				Total Cites	Impact Factor
<input type="checkbox"/>	1	<a href="#">MIS QUART</a>	0276-7783	7419	5.041
<input type="checkbox"/>	2	<a href="#">INFORM SYST RES</a>	1047-7047	3517	3.358
<input type="checkbox"/>	3	<a href="#">J INFORMETR</a>	1751-1577	397	3.119
<input type="checkbox"/>	4	<a href="#">J AM MED INFORM ASSN</a>	1067-5027	3619	3.088
<input type="checkbox"/>	5	<a href="#">J INF TECHNOL</a>	0268-3962	1083	2.907
<input type="checkbox"/>	6	<a href="#">J STRATEGIC INF SYST</a>	0963-8687	910	2.900
<input type="checkbox"/>	7	<a href="#">J MANAGE INFORM SYST</a>	0742-1222	3080	2.662
<input type="checkbox"/>	8	<a href="#">INFORM MANAGE-AMSTER</a>	0378-7206	3273	2.627
<input type="checkbox"/>	9	<a href="#">J ASSOC INF SYST</a>	1536-9323	579	2.217
<input type="checkbox"/>	10	<a href="#">INFORM SYST J</a>	1350-1917	695	2.184
<input type="checkbox"/>	11	<a href="#">J AM SOC INF SCI TEC</a>	1532-2882	4202	2.137
<input type="checkbox"/>	12	<a href="#">ANNU REV INFORM SCI</a>	0066-4200	428	2.000
<input type="checkbox"/>	13	<a href="#">J COMPUT-MEDIAT COMM</a>	1083-6101	1482	1.958
<input type="checkbox"/>	14	<a href="#">SCIENTOMETRICS</a>	0138-9130	3602	1.905
<input type="checkbox"/>	15	<a href="#">GOV INFORM Q</a>	0740-624X	650	1.878
<input type="checkbox"/>	16	<a href="#">LIB J INFORM SYST</a>	0060-085X	1071	1.767

# Buscando citas internacionales WOS

Para localizar las citas en Web of Science bien buscamos directamente nuestro artículo en el menú convencional *Search (Times Cited)* o utilizamos la opción *Cited Reference Search*.

Ojo, son dos formas diferentes de localizar citas en una misma base de datos y puede dar resultados diferentes. La primera es exclusiva para revistas indexadas en WOS.

- 2. Title: [First report of Fusarium wilt of flue-cured tobacco caused by Fusarium oxysporum f. sp. batatas in Spain.](#)  
Author(s): Rodriguez-Molina MC, Palo E, Palo C, et al.  
Source: [PLANT DISEASE](#) Volume: 91 Issue: 3 Pages: 323-323 Published: MAR 2007  
Times Cited: 1
- 3. Title: [Seasonal and spatial mortality patterns of holm oak seedlings in a reforested soil infected with Phytophthora cinnamomi](#)  
Author(s): Rodriguez-Molina MC, Blanco-Santos A, Palo-Nunez EJ, et al.  
Source: [FOREST PATHOLOGY](#) Volume: 35 Issue: 6 Pages: 411-422 Published: DEC 2005  
Times Cited: 2

[Full Text](#)

- 1. Title: [INFLUENCE OF CLIMATE ON RADIAL GROWTH OF HOLM OAKS](#)  
Author(s): Paton D, Garcia-Herrera R, Guenca J, et al.  
Source: [GEOCHRONOMETRIA](#) Volume: 34 Pages: 49-56 Published: 2009  
Times Cited: 0

[Full Text](#)

- 2. Title: [Evaluating potassium phosphonate injections for the control of Quercus water content on the effectiveness of treatments](#)  
Author(s): Solla A, Garcia L, Perez A, et al.  
Source: [PHYTOPARASITICA](#) Volume: 37 Issue: 4 Pages: 303-316 Published: 2009  
Times Cited: 0

[Full Text](#)



# Buscando citas internacionales WOS

***Y la segunda encuentra las citas a un artículo, libro, ... (incluso si no está recogido en WoS) pero ha sido citado desde las revistas indizadas en WoS***

**Cited Reference Search.** Find the articles that cite a person's work

**Step 1:** Enter the author's name, the work's source, and/or publication year.

**Cited Author:**

*Example:* O'Brian C\* OR OBrian C\*

**Cited Work:**

*Example:* J Comput Appl Math\*

[journal abbreviation list](#)

RUIZPEREZ R	ESTRATEGIAS RECUPERA	2006		
RUIZPEREZ R	INT J CLIN HLTH PSYC	2006	6	401
RUIZPEREZ R	J MED LIBR ASSOC	2002		477
RUIZPEREZ R	J MED LIBR ASSOC	2002	90	411
RUIZPEREZ R	LANCET	2003	361	1656
RUIZPEREZ R	PROF INFORM	2008	17	553

# Otros FI Internacionales. Scopus/SJR

**SJR** SCImago Journal & Country Rank

- Home
- Journal Indicators
- Journal Search
- Country Indicators
- Country Search
- Compare
- Map Generator
- Help
- About Us

**Science Analysis**

The SCImago Journal & Country Rank is a portal that includes the journals and country scientific indicators developed from the information contained in the Scopus® database (Elsevier B.V.). These indicators can be used to assess and analyze scientific domains.

This platform takes its name from the SCImago Journal Rank (SJR) Indicator®, developed by SCImago from the widely known algorithm Google PageRank™. This indicator shows the visibility of the journals contained in the Scopus® database from 1996.

[Read more about us >](#)

## SJR

	SJR	H Index	Total Docs. (2007)	Total Docs. (3years)	Total Refs.	Total Cites (3years)	Citable Docs. (3years)	Cites / Doc. (2years)	Ref. / Doc.	Country
51 New Library World	0,035	4	48	84	720	26	84	0,31	15,00	UNITED KINGDOM
52 Libri	0,035	8	23	68	633	23	67	0,40	27,52	GERMANY
53 Library Hi Tech News	0,035	3	68	136	226	17	121	0,14	3,32	UNITED KINGDOM
<b>54 Library Journal</b>	0,035	11	350	880	0	116	530	0,19	0,00	UNITED STATES

**POSICIÓN**

# Buscando citas internacionales SCOPUS

Para localizar las citas en Scopus buscamos directamente nuestro artículo en el menú convencional por Author

Ruiz-Pérez, R., López-Cózar, E.D., Jiménez-Contreras, E.	2002	<i>Journal of the Medical Library Association</i> 90 (4), pp. 411-423	36
Jiménez-Contreras, E., Delgado López-Cózar, E., Ruiz-Pérez, R., Fernández, V.M.	2002	<i>Nature</i> 417 (6892), pp. 898	27
López-Cózar, E.D., Ruiz-Pérez, R., Jiménez-Contreras, E.	1999	<i>Revista española de enfermedades digestivas : organo oficial de la Sociedad Española de Patología Digestiva</i> 91 (1), pp. 1-32	3
Ruiz-Perez, R., Lopez-Cozar, E.D.	1999	<i>Progresos en Obstetricia y Ginecologia</i> 42 (1), pp. 90-100	1

# Los FI para Revistas Españolas de Sociales



**ÍNDICE DE IMPACTO**  
REVISTAS ESPAÑOLAS DE CIENCIAS SOCIALES  
**GEOGRAFÍA**

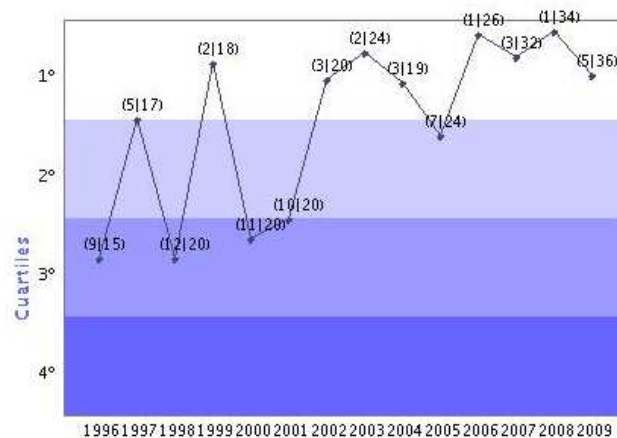
	Revistas	Artículos	Autores	Instituciones
Ayuda				
Estadísticas				
Revistas				
Fuente				
	Impacto por años			
	<a href="#">2009</a> <a href="#">2008</a> <a href="#">2007</a> <a href="#">2006</a> <a href="#">2005</a> <a href="#">2004</a> <a href="#">2003</a> <a href="#">2002</a> <a href="#">2001</a> <a href="#">2000</a> <a href="#">1999</a> <a href="#">1998</a> <a href="#">1997</a> <a href="#">1996</a>	Impacto acumulativo		
		<a href="#">Histórico 2000-2009</a> <a href="#">2005-2009</a>		

ÍNDICE DE IMPACTO: 2009 Ordenación por:

Población de revistas: 44

CUARTIL	POSICIÓN	TÍTULO DE LA REVISTA	ÍNDICE IMPACTO 2009	TOTAL ARTÍCULOS	TOTAL CITAS	CITAS NACIONALES	CITAS INTERNACIONALES
1º	1	Anales de Geografía de la Universidad Complutense	0.488	45	22	21	1
	2	Scripta Nova. Revista Electrónica de Geografía y Ciencias Sociales	0.434	76	33	26	7
	3	Pyneos	0.415	24	10	5	5
	4	Eria	0.293	58	17	16	1
	5	Boletín de la Asociación de Geógrafos Españoles	0.269	115	31	25	6
	6	Migraciones	0.208	48	10	8	2
	7	Estudios Geográficos	0.171	76	13	11	2
	8	Revista de Demografía Histórica	0.142	49	7	6	1
	9	Revista de Estudios Regionales	0.136	73	10	10	0
2º	10	Treballs de la Societat Catalana de Geografia	0.125	32**	4	4	0
	11	Documents d'Anàlisi Geogràfica	0.122	49	6	5	1
	12	Ciudad y Territorio, Estudios Territoriales	0.114	131	15	12	3
	13	Papeles de Geografía	0.102	39	4	3	1
	14	Revista Española de Estudios Agrosociales y Pesqueros	0.101	75	8	5	3
	15	Didáctica Geográfica	0.100	20**	2	2	0
	16	Cuadernos de Turismo	0.083	60	5	4	1
	17	Física de la tierra	0.081	37	3	0	3
3º	18	Revista de Estudios Andaluces	0.076	13	1	1	0
	19	Papers. Regió Metropolitana de Barcelona	0.066	30	2	2	0
	19	Xeogràfica. Revista de Xeografia, Territori e Medio Ambiente	0.065	15**	1	1	0

Posición de la revista en cuartiles




(posición | total revistas año)

# Revistas: Cumplimiento Apéndice 1

	<p><b>Descripción/Description/Descrição</b></p> <p>Revista científica de periodicidad anual, fundada en 1989 y editada por el Departamento de Historia y Teoría del Arte de la Universidad Autónoma de Madrid. Esta dedicada a la difusión de la investigación científica sobre la Historia del Arte español y el arte relacionado con España.</p>
<p><b>En catálogo.</b></p>	<p>Características cumplidas/Cumpridas/Standards met: 32          Características no cumplidas/Não cumpridos/Standards not met: 1</p>
<p>Folio <b>6091</b></p>	
<p>Acopio <b>España</b></p>	
<p>Fecha de Alta <b>2005-12-27</b></p>	
<p>Fecha de Modificación <b>2009-09-01</b></p>	
<p>Tipo de Registro <b>Modificado</b></p>	



<p>Sistema Regional de Información en Línea para Revistas Científicas de América Latina, el Caribe, España y Portugal</p>		
<p>Folio: 6091          Título: Anuario del Departamento de Historia y Teoría del Arte          País: España          Frecuencia: Anual          Referencia(s): vol. XVII, 2005 y vol. XVIII, 2006          Última calificación: 2009-04-06</p>		
<p><b>Características cumplidas.</b></p>	<p>CARACTERÍSTICAS ESPAÑOL/PORTUGUÉS</p>	
<p><b>CARACTERÍSTICAS BÁSICAS</b></p>		
<p>1 2 3 4 5 6 7 8</p>	<p>Mención del cuerpo editorial/Menção do Conselho Editorial          Contenido (al menos 40% del material publicado)/Conteúdo (pelo menos 40%)          Antigüedad mínima 1 año/Antiguidade mínima de um ano          Identificación de los autores/Identificação dos autores          Entidad editora/Entidade editora          Mención del director/Identificação do Director          Mención de la dirección/Menção do endereço          Lugar de edición/Local de edição</p>	
<p><b>CARACTERÍSTICAS DE PRESENTACIÓN DE LA REVISTA</b></p>		
<p>9 10 11 12 13 14 15</p>	<p>Páginas de presentación/página de rosto          Mención de periodicidad/Menção de periodicidade          Tabla de contenidos (índice)/Sumário          Membrete bibliográfico en cada página/Lembrete bibliográfico em cada página          Membrete bibliográfico al inicio del artículo/Lembrete bibliográfico          Miembros del consejo editorial/Membros do conselho editorial          Afiliación institucional de los miembros del consejo editorial/ Afiliação dos</p>	

## Sistemas o Indices / Plataformas de Valoración / Calidad

**Existen productos especializados en ofrecer esta información**

<b>PRODUCTO</b>	<b>ÁREA</b>	<b>DOMINIO</b>
<b>WOS (La revista esté recogida en la bd)</b>	<b>Para todas las disciplinas durante los 2 primeros años. Para A&amp;HCI todos los años</b>	<b>Mundial</b>
<b>ESF / ERIH</b>	<b>Todas las disciplinas</b>	<b>Europa</b>
<b>LATINDEX</b>	<b>Todas las disciplinas</b>	<b>Iberoamericano</b>
<b>FECYT</b>	<b>Todas las disciplinas</b>	<b>España</b>
<b>DICE</b>	<b>Sociales/Humanidades</b>	<b>España</b>

# Sistemas o Índices / Plataformas de Valoración / Calidad

D I C E

## Datos de la revista: Archivo Español de Arte

Título abreviado	Arch. Esp. Arte <sup>C</sup>
ISSN	0004-0428
Año comienzo-fin	1940-
Periodicidad	Trimestral
Editor	CSIC, Inst. de Historia, Dep. de Historia del Arte
Lugar de edición	Madrid
Soporte	Impresa
Historia	
URL	<a href="http://archivoespañoldearte.revistas.csic.es/index.php/aea">http://archivoespañoldearte.revistas.csic.es/index.php/aea</a>
Presencia en Internet	Texto Completo
Bases de datos que la incluyen	<a href="#">FRANCIS</a> ; <a href="#">AA</a> ; <a href="#">A&amp;HCI</a> ; <a href="#">BHA</a> ; <a href="#">HA</a> ; <a href="#">HLAS</a> ; <a href="#">CC</a> ; <a href="#">PIO</a> ; <a href="#">ISOC</a> ; <a href="#">IBZ</a> ; <a href="#">IMB</a> ; <a href="#">INDEX ISLAMICUS</a> ; <a href="#">SCOPUS</a> ; <a href="#">REGESTA IMPERII</a>
Área temática ISOC	Bellas Artes
Área de conocimiento	Historia del Arte
Clasificación UNESCO	Historia del arte
Criterios Latindex cumplidos	33 (Criterios Latindex de <a href="#">revistas impresas</a> o <a href="#">electrónicas</a> )
Evalúadores externos	Sí
Cumplimiento periodicidad	Sí
Apertura exterior del consejo de redacción	Sí
Apertura exterior de los autores	Sí
Fecha de actualización	28/06/2010

## Sistemas o Índices / Plataformas Valoración Calidad



**TABLA 1. REVISTAS QUE HAN SUPERADO EL PROCESO DE EVALUACIÓN DE FECYT**

<b>Título</b>	<b>Entidad</b>
AIBR. Revista de Antropología Iberoamericana	Antropólogos Iberoamericanos en Red
Revista de Antropología Social	Universidad Complutense de Madrid
Revista Española de Documentación Científica	Centro Información y Documentación Científica (CINDOC)
Cuestiones de Fisioterapia	Universidad de Sevilla

Revistas FECYT <http://recyt.fecyt.es/>.



# Sistemas o Indices Plataformas Valoracion Calidad



Sistema Regional de Información en Línea para Revistas Científicas de América Latina, el Caribe, España y Portugal		latindex
Folio:	6091	
Título:	Anuario del Departamento de Historia y Teoría del Arte	
País:	España	
Frecuencia:	Anual	
Referencia(s):	vol. XVII, 2005 y vol. XVIII, 2006	
Última calificación:	2009-04-06	
Características cumplidas.	CARACTERÍSTICAS ESPAÑOL/PORTUGUÉS	
CARACTERÍSTICAS BÁSICAS		
1	Mención del cuerpo editorial/Menção do Conselho Editorial	
2	Contenido (al menos 40% del material publicado)/Conteúdo (pelo menos 40%)	
3	Antigüedad mínima 1 año/Antiguidade mínima de um ano	
4	Identificación de los autores/Identificação dos autores	
5	Entidad editora/Entidade editora	
6	Mención del director/Identificação do Director	
7	Mención de la dirección/Menção do endereço	
8	Lugar de edición/Local de edição	
CARACTERÍSTICAS DE PRESENTACIÓN DE LA REVISTA		
9	Páginas de presentación/página de rosto	
10	Mención de periodicidad/Menção de periodicidade	
11	Tabla de contenidos (índice)/Sumário	
12	Membrete bibliográfico en cada página/Lembrete bibliográfico em cada página	
13	Membrete bibliográfico al inicio del artículo/Lembrete bibliográfico	
14	Miembros del consejo editorial/Membros do conselho editorial	
15	Afiliación institucional de los miembros del consejo editorial/ Afiliação dos	

# Sistemas o Indices / Plataformas Valoracion de Calidad



## ERIH Initial List: Pedagogical and Educational Research (2007)

European Reference Index for the Humanities (ERIH) is a project jointly sponsored by ESF and the European Commission ERA-Net project "Humanities in the European Research Area" (HERA) (Contract no.: ERAC-CT-2005-0161179). It comes under work-package 7 (Research Infrastructures).

The ERIH lists will help identify excellence in Humanities scholarship and should prove useful for the aggregate benchmarking of national research systems, for example, in determining the international standing of the research activity carried out in a given field in a particular country.

As they stand, the lists are not a bibliometric tool. The ERIH Steering Committee and the Expert Panels therefore advise against using the lists as the only basis for assessment of individual candidates for positions or promotions or of applicants for research grants.

Journal title	Category	ISSN
Adult Education and Development	B	0342-7633
Adult Education Quarterly	A	0741-7136
Adult Learning	B	1045-1595
Advances in Health Sciences Education	B	1382-4996
Aikuiskasvatus	C	0358-6197
Alambique: Didáctica de las ciencias experimentales	C	1133-9837
Alberta Journal of Educational Research	B	0002-4805
Alt-J	B	0968-7769
American Annals of the Deaf	B	0002-726X
American Educational Research Journal	A	0002-8312

## Presencia en bases de datos

**Vale, y ahora como sé en que base de datos está la revista:**

Para una revista, además de estar o no estar en la WOS; en los índice de impacto y en las Plataformas de Valoración, es un indicio de calidad estar en muchas bases de datos bibliográficas generales o de su especialidad, como por ejemplo Econlit , PsycINFO; Sociological Abstracts

*Aunque cada vez es mas frecuente que la revista informe de las bases de datos en las que está recogida, normalmente no lo hace o bien no conoce esta información*

**Existen productos especializados en ofrecer esta información**

PRODUCTO	ÁREA	DOMINIO
ULRICH'S	Todas las disciplinas	Mundial
LATINDEX	Todas las disciplinas	Iberoamericano
DICE	Sociales/Humanidades	España



# Presencia en bases de datos

Existen productos especializados en ofrecer esta información

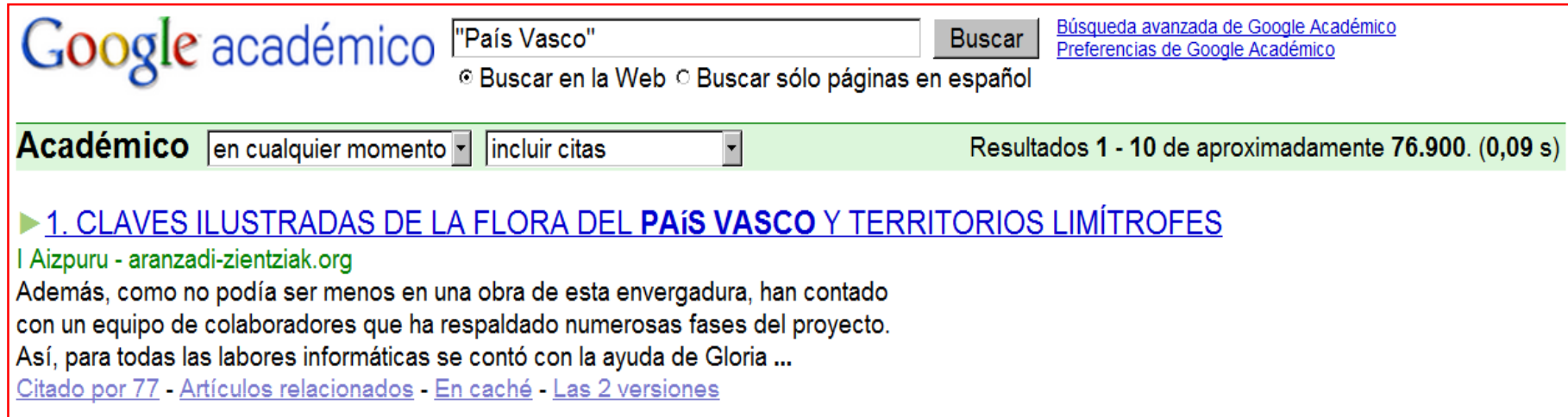


<b>Descripción/Description/Descrição</b>	
	Revista científica de periodicidad anual, fundada en 1989 y editada por el Departamento de Historia y Teoría del Arte de la Universidad Autónoma de Madrid. Esta dedicada a la difusión de la investigación científica sobre la Historia del Arte español y el arte relacionado con España.
<b>En catálogo.</b>	Características cumplidas/Cumpridas/Standards met: 32
Folio	6091
Acopio	España
Fecha de Alta	2005-12-27
Fecha de Modificación	2009-09-01
Tipo de Registro	Modificado
Características no cumplidas/Não cumpridos/Standards not met: 1	



# Buscando mas citas, sobre todo para libros

## Google Scholar



The screenshot shows the Google Scholar interface. At the top left is the 'Google académico' logo. To its right is a search bar containing the text '"País Vasco"' and a 'Buscar' button. Below the search bar are two radio buttons: 'Buscar en la Web' (selected) and 'Buscar sólo páginas en español'. To the right of the search bar are two links: 'Búsqueda avanzada de Google Académico' and 'Preferencias de Google Académico'. Below the search bar is a green bar with the text 'Académico' on the left, two dropdown menus (one set to 'en cualquier momento' and one to 'incluir citas'), and 'Resultados 1 - 10 de aproximadamente 76.900. (0,09 s)' on the right. Below this bar is a search result for '1. CLAVES ILUSTRADAS DE LA FLORA DEL PAÍS VASCO Y TERRITORIOS LIMÍTROFES' by 'Aizpuru - aranzadi-zientziak.org'. The snippet below the title reads: 'Además, como no podía ser menos en una obra de esta envergadura, han contado con un equipo de colaboradores que ha respaldado numerosas fases del proyecto. Así, para todas las labores informáticas se contó con la ayuda de Gloria ...'. At the bottom of the snippet are links for 'Citado por 77', 'Artículos relacionados', 'En caché', and 'Las 2 versiones'.

**OJO** Se alimenta de documentos en la Web: Son clave los REPOSITARIOS, Catálogos de Bibliotecas, Catálogos Comerciales de revistas, Productos propios de Google (google books, google patents)

**Existen programas y aplicaciones que nos pueden ayudar a trabajar con GS:**

- **Publish or Perish de Anne-Wil Harzing:** <http://www.harzing.com/pop.htm>
- **Citation-Gadget:** <http://code.google.com/p/citations-gadget/>
- **Tenurometer:** <http://tenurometer.indiana.edu/download.html>

Lenny Dang<sup>1</sup>, David W. White<sup>1</sup>, Stefan  
Bryson D. Bennett<sup>2</sup>, Mark A. Bittinger<sup>1</sup>, Edward  
M. Driggers<sup>1</sup>, Valeria R. Fantin<sup>1</sup>, Hyun Gyung  
Jang<sup>1</sup>, Shengfang Jin<sup>1</sup>, Marie C. Keenan<sup>1</sup>, Kevin  
M. Marks<sup>1</sup>, Robert M. Prins<sup>3</sup>, Patrick S. Ward<sup>4</sup>,  
Katharine E. Yen<sup>1</sup>, Linda M. Liao<sup>3</sup>, Joshua D.  
Rabinowitz<sup>2</sup>, Lewis C. Cantley<sup>5</sup>, Craig B.  
Thompson<sup>4</sup>, Matthew G. Vander Heiden<sup>1,6</sup>,  
Shinsan M. Su<sup>1</sup>

## La autoría de los trabajos

# ¿Qué dicen los criterios de evaluación?

- El número de autores no será evaluable como tal, pero si deberá estar justificado por el tema, complejidad y extensión del mismo: *Campos 1,2,3,4,5,6: Física, Matemáticas, Biología Celular y Molecular, Ciencias Biomédicas, Ciencias de la Naturaleza, Ingenierías y Arquitectura*
- Salvo que estuviera plenamente justificado por la complejidad del tema y/o la extensión del trabajo, un elevado número de autores puede reducir la calificación asignada a una aportación. *Campos 7,8,10,11: Sociología, Política, Educación, Economía, Geografía, Psicología, Historia y expresión artística, Filosofía, Filología, Lingüística*
- El número de autores de una aportación deberá estar justificado por el tema, complejidad y extensión del mismo. Para que una aportación sea considerada, el solicitante deberá haber participado activamente haciendo constar su concreta autoría en la investigación publicada mediante referencia a páginas, capítulos o apartados. Sólo se valorará la labor investigadora personal individualizada del solicitante. *Campos 9: Derecho.*

***ES IMPORTANTE POR TANTO FIGURAR EN POSICIONES RELEVANTES (Inicial, correspondencia) EN PARTE DE LAS CINCO APORTACIONES QUE SE PRESENTEN.***



# ¿Cuál debe ser el número de autores?

## Número de autores (aprox.) en trabajos en revistas Web of Science (Principalmente internacionales y anglosajonas)

Categoría		Categoría	
Agricultura	<b>4</b>	Matemáticas	<b>2</b>
Ciencias de la Alimentación	<b>4</b>	Ing. Mecánica, naval, ...	<b>3</b>
Ingeniería Civil y Arquitectura	<b>3</b>	Medicina	<b>5</b>
Ciencias Computación / Informática	<b>3</b>	Bioquímica y Biología Molecular	<b>5</b>
Ciencias Sociales	<b>2/3</b>	Psicología	<b>3</b>
Derecho	<b>2</b>	Química	<b>4</b>
Economía	<b>2</b>	Comunicaciones	<b>3</b>
Ing. Eléctrica y Electrónica	<b>4</b>		
Farmacología y Farmacología	<b>5</b>		
Filosofía, Filología	<b>1</b>		
Ganadería y Pesca	<b>5</b>		
Historia	<b>1</b>		
Ciencias materiales	<b>5</b>		

# El nº de autores, una cuestión de altura

**Boca la Pescá**  
**903 metros**



**IF 0,000**

revista sin  
Factor de  
Impacto

**Trenvenque**  
**2.083 metros**



**IF 0,734**

Revista  
Clínica  
Española

**Aneto**  
**3.404 metros**



**IF 1,258**

Medicina  
Clínica  
(Barc)

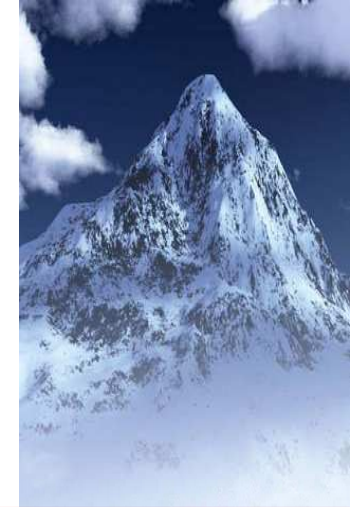
**Monte Kenia**  
**5.199 metros**



**IF 12,827**

British  
Medical  
Journal

**Everest**  
**8.848 metros**



**IF 50,017**

New England  
Journal of  
Medicine

**Esfuerzo- Equipo necesario**



# Establece unívocamente tu firma científica

## Tu nombre científico

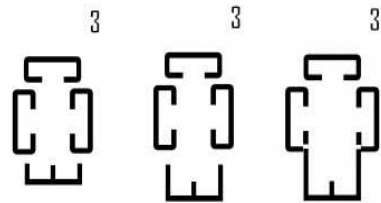
- Ayudarás a los evaluadores (agencias, Anep, VR Investigación, a localizar tu producción, N° de citas etc...
- Pero también a tus colegas científicos cuando quieran saber de tus investigaciones

Firmas en la revista	Forma de indización en ISI	Método de indización aplicado por ISI
Antonio Caballero A Caballero	Caballero A	Ante cualquier estructura de nombre, las BD del ISI toman su parte final como apellido. El resto son procesadas como iniciales pospuestas
Antonio María Caballero Antonio M Caballero A María Caballero AM Caballero	Caballero AM	Idem
Antonio María Caballero Plasencia Antonio M Caballero Plasencia A María Caballero Plasencia AM Caballero Plasencia	Plasencia AMC	Idem
Antonio María Caballero-Plasencia Antonio M Caballero-Plasencia A María Caballero-Plasencia AM Caballero-Plasencia	CaballeroPlasencia AM CaballeroPlasencia AM Caballero-Plasencia AM Caballero Plasencia AM	El guión enlazando las partes finales provoca que sean consideradas como un solo elemento
Juan Luis Del Árbol <i>Sin embargo</i> Juan Luis Del Árbol Navarro	Delarbol JL DelArbol JL Navarro JLDA	Las partículas que enlazan el nombre con el apellido son consideradas como parte del apellido
María González y Rodríguez	Rodriguez MGY	Las partículas enlazando apellidos produce consecuencias ilógicas para los nombres españoles

Fuente: Ruiz-Pérez et al. 2002

GRACIAS POR SU ATENCIÓN

Rafael Ruiz Pérez  
rruiz@ugr.es  
Universidad de Granada



Grupo de investigación EC3  
Evaluación de la ciencia y de la comunicación científica