



ACG64/2: Resolución del XX Programa de Apoyo a la Docencia Práctica

- Aprobado en la sesión ordinaria del Consejo de Gobierno de 25 de septiembre de 2012

RESOLUCIÓN DEL XX PROGRAMA DE APOYO A LA DOCENCIA PRÁCTICA (CURSO 2012 - 2013)

INTRODUCCIÓN:

Por cuarto año el Programa de Apoyo a la Docencia Práctica se encuadra dentro del PLAN PROPIO DE DOCENCIA DE LA UNIVERSIDAD DE GRANADA. Éste se estructura en cinco programas:

- Programa de Apoyo a la Docencia Práctica.
- Programa de Innovación y Buenas Prácticas Docentes.
- Programa de Adaptación de las Enseñanzas al Espacio Europeo de Educación Superior.
- Programa de Acciones Formativas.
- Programa de Apoyo a las Enseñanzas Oficiales de Másteres y a Programas de Doctorado.

Los citados programas son convocados de forma conjunta.

El Programa de Apoyo a la Docencia Práctica, que desde hace 19 cursos académicos ha contribuido a financiar las prácticas docentes, continúa en su esfuerzo por dotar de nuevos recursos y mantener y mejorar los ya existentes. La dotación de nuevo material para laboratorios, el montaje de nuevos laboratorios de uso común y multidisciplinar, la dotación de aulas con tecnologías multimedia, la realización de prácticas de campo y otras actuaciones, se contemplan como una necesaria adecuación a los criterios de excelencia recogidos en los Planes de Estudios de Grado y Posgrado, ante la importancia cada vez mayor de la docencia práctica en la formación y capacitación de nuestros estudiantes.

Este informe sobre el Programa de Apoyo a la Docencia Práctica se divide en tres secciones:

- **Sección I: Solicitudes.**
Análisis de los diferentes aspectos de las solicitudes recibidas.
- **Sección II: Resolución.**
Información acerca de los criterios aplicados en la resolución del programa y análisis del resultado desde diferentes puntos de vista.
- **Anexos.**

SECCIÓN I: SOLICITUDES

Las solicitudes de proyectos cursadas por los centros y departamentos se realizaron a través de la aplicación informática establecida al efecto, con la fecha límite de 13 de abril de 2012, y debieron ser presentadas en el Registro General, junto con los informes de los Consejos de Departamentos y Juntas de Centros, las memorias, así como las facturas proforma, antes del 20 de abril de 2012.

SOLICITUDES	SOLICITANTES	NÚMERO DE PROYECTOS SOLICITADOS	IMPORTE SOLICITADO
ÁMBITOS	122	333	2.105.051,07
CENTROS	26	87	614.052,60
TOTAL	148	420	2.719.103,67

Tabla 1. Solicitantes, número de proyectos solicitados e importe

En la actual convocatoria han cursado solicitudes 122 ámbitos de conocimiento y 26 centros, lo que totaliza 148 solicitantes. Los ámbitos de conocimiento han presentado 333 proyectos y los centros 87, por lo que el número de proyectos para los que se solicita subvención asciende a 420.

MODALIDAD	ÁMBITOS		CENTROS		TOTAL	
	IMPORTE	NÚM.	IMPORTE	NÚM	IMPORTE	NÚM
1. Material nuevo de laboratorios docentes consolidados en un Dpto.	1.075.008,37	136	137.530,10	17	1.212.538,47	153
2. Nuevos laboratorios docentes en un Dpto.	133.481,64	18	14.636,37	4	148.118,01	22
3. Laboratorios docentes de uso común	218.002,4	38	128.430,40	16	346.432,89	54
4. Material inventariable de elevado coste	264.962,33	24	93.426,27	9	358.388,60	33
5. Mantenimiento de material de prácticas docentes	66.204,13	33	23.418,26	10	89.622,39	43
6. Material audiovisual	58.532,75	30	130.683,48	19	189.216,23	49
7. Prácticas de campo	248.363,05	51	17.225,15	5	265.588,20	56
8. Renovación ordenadores en aulas de ordenadores	40.496,31	3	68.702,57	7	109.198,88	10
TOTAL	2.105.051,07	333	614.052,6	87	2.719.103,67	420

Tabla 2. Importe y número de solicitudes por modalidades

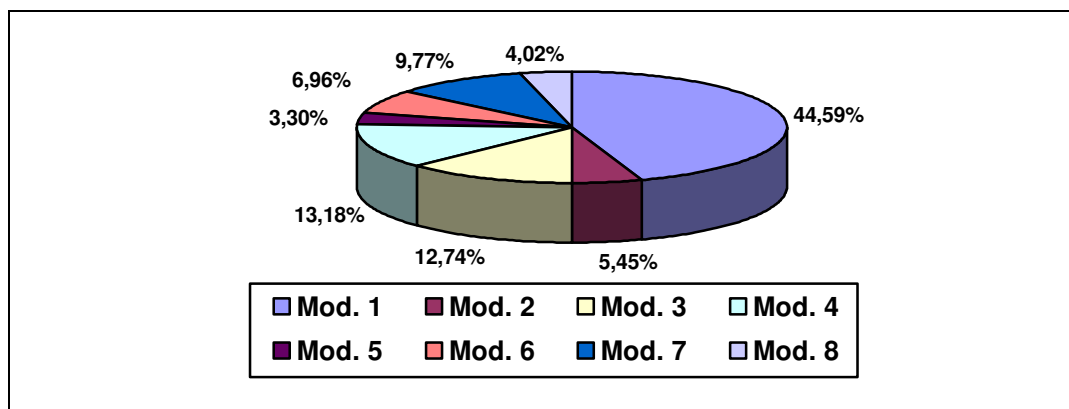


Gráfico 1. Distribución por modalidades del importe de los proyectos solicitados

SOLICITUDES DE PROYECTOS COORDINADOS

PROYECTOS COORDINADOS	SOLICITANTES
ÁMBITOS	48
CENTROS	10
TOTAL	58

Tabla 3. Solicitudes de proyectos coordinados

Las solicitudes de proyectos coordinados han de ser respaldadas por cada una de los distintos ámbitos y centros que se coordinan. En este tipo de proyectos ha intervenido un total de 48 ámbitos de conocimiento y 10 centros (véase **Anexo 1**). Ello implica que el 39,34% de los ámbitos solicitantes y el 35,71% de los centros solicitantes participan en algún proyecto coordinado.

PROYECTOS	IMPORTE	DISTRIBUCIÓN DE LOS IMPORTES (%)	NÚM. PROYECTOS	DISTRIBUCIÓN DEL NÚM. PROYECTOS (%)
COORDINADOS	539.509,68	19,84	93	22,14
NO COORDINADOS	2.179.593,99	80,16	327	77,86
TOTAL	2.719.103,67	100,00	420	100,00

Tabla 4. Solicitudes de proyectos coordinados vs. no coordinados

Por otro lado, el número de proyectos coordinados asciende a 93 (de ellos, 61 se han coordinado entre ámbitos y centros y 32 de ellos entre unos ámbitos y otros), lo cual representa el 22'14% del total de los proyectos solicitados y el 19'84% del total del importe solicitado en la actual convocatoria.

SOLICITUDES DE PROYECTOS COFINANCIADOS

PROYECTOS COFINANCIADOS	SOLICITANTES
ÁMBITOS	62
CENTROS	12
TOTAL	74

Tabla 5. Solicitudes de proyectos cofinanciados

En las solicitudes de proyectos cofinanciados ha de adjuntarse un compromiso en firme, que incluya el porcentaje de cofinanciación, si bien, este requisito no siempre ha sido cumplido. En este tipo de proyectos ha intervenido un total de 62 ámbitos de conocimiento y 12 centros (véase **Anexo 2**). Ello implica que el 50,82% de los ámbitos solicitantes y el 50% de los centros solicitantes presenta algún proyecto cofinanciado.

PROYECTOS	NÚM. PROYECTOS	DISTRIBUCIÓN DEL NÚM. PROYECTOS (%)
COFINANCIADOS	167	39,76
NO COFINANCIADOS	253	60,24
TOTAL	420	100,00

Tabla 6. Solicitudes de proyectos cofinanciados vs. no cofinanciados.

El número de proyectos cofinanciados asciende a 167 (141 de ellos cofinanciados por ámbitos y 26 por centros), lo cual representa el 39'76% del total de proyectos solicitados, manteniéndose respecto al programa anterior.

SOLICITUDES DE MATERIAL INFORMÁTICO (excepto software):

Con la finalidad de posibilitar la adquisición centralizada de este tipo material, en el que se incluye el material audiovisual, se ha realizado la clasificación de las solicitudes del mismo, además de las incluidas en la modalidad 6 (proyectos para subvencionar material audiovisual) y en la modalidad 8 (renovación de ordenadores en aulas de ordenadores). Este tipo de proyectos ha sido solicitado por 20 centros y 42 ámbitos (véase **Anexo 3**).

SOLICITUDES DE PRÁCTICAS DE CAMPO (MODALIDAD 7)

Este tipo de proyectos ha sido solicitado por 4 centros y 37 ámbitos (véase **Anexo 4**).

SECCIÓN II: RESOLUCIÓN

Con la finalidad de evitar la existencia de duplicidades en la subvención de proyectos, se ha realizado la necesaria coordinación con los responsables de los programas incluidos en el Plan Propio de Docencia.

CRITERIOS APLICADOS EN LA RESOLUCIÓN

Los criterios para seleccionar los proyectos que van a recibir subvención se ajustan a los recogidos en las bases de la convocatoria del XX Programa de Apoyo a la Docencia Práctica. En concreto:

A) PARA LOS ÁMBITOS:

1) Se propone la subvención de proyectos destinados a la realización de prácticas de campo que estén contempladas como docencia práctica en los Planes de Estudios vigentes y/o en la Ordenación Docente del curso académico 2012/2013. Dichas prácticas han de implicar la realización de un trabajo práctico *in situ* por parte de los alumnos.

2) Se han potenciado los proyectos que están coordinados (por ámbitos y centros, o por diferentes ámbitos entre sí), así como los que estén cofinanciados por centros o departamentos.

3) Se han potenciado los proyectos que están destinados a la creación y mejora de laboratorios de uso común y de laboratorios de carácter multidisciplinar dirigidos a la docencia práctica.

4) Se han tenido en cuenta positivamente los siguientes aspectos:

- Créditos prácticos (títulos en extinción) y créditos impartidos en grupos reducidos (títulos de grado) de las asignaturas adscritas al ámbito de conocimiento (ponderados por el número de estudiantes matriculados en las mismas y ponderados por el número de grupos de prácticas o de grupos reducidos; datos del curso 2011/2012).
- Número de estudiantes beneficiados por el proyecto, teniendo en cuenta las asignaturas relacionadas con el proyecto.
- Justificación del proyecto en la memoria que acompaña a la solicitud.
- Tipo de prácticas contempladas en el proyecto (incluyendo la valoración del coste de realización de las mismas).
- Orden de prioridad asignado por el ámbito al proyecto en la solicitud.
- Proyecto coordinado con las solicitudes realizadas en los otros programas de la convocatoria del Plan Propio de Docencia de la UGR, con indicación expresa de este tipo de coordinación.
- Obtención de financiación parcial en convocatorias anteriores de este programa (normalmente, adquisición de material inventariable de elevado coste, mediante la financiación parcial en varias convocatorias).
- Trayectoria del área en convocatorias anteriores.

B) PARA LOS CENTROS:

1) Se han potenciado los proyectos que están coordinados (por ámbitos y centros, o por diferentes centros entre sí), así como los que estén cofinanciados por centros y departamentos.

2) Se han priorizado los proyectos que están destinados a la creación y mejora de laboratorios de uso común y de laboratorios de carácter multidisciplinar dirigidos a la docencia práctica.

3) Se han tenido en cuenta positivamente los siguientes aspectos:

- Créditos prácticos (títulos en extinción) y créditos impartidos en grupos reducidos (títulos de grado) de las asignaturas impartidas en el Centro (ponderados por el número de estudiantes matriculados en las mismas y ponderados por el número de grupos de prácticas o de grupos reducidos; datos del curso 2011/2012).

- Número de estudiantes matriculados en las asignaturas con créditos prácticos o en las asignaturas con grupos reducidos impartidas en el Centro (datos del curso 2011/2012).
- Justificación del proyecto en la memoria que acompaña a la solicitud.
- Tipo de prácticas contempladas en el proyecto (incluyendo la valoración del coste de realización de las mismas).
- Orden de prioridad asignado por el Centro al proyecto en la solicitud.
- Obtención para el proyecto de financiación parcial en convocatorias anteriores de este Programa.
- Trayectoria del Centro en convocatorias anteriores.

ANÁLISIS CUANTITATIVO DE LA RESOLUCIÓN

SUBVENCIONES	RECEPTORES	NÚMERO DE PROYECTOS SUBVENCIONADOS	IMPORTE SUBVENCIONADO
ÁMBITOS	122	265	1.233.283,24
CENTROS	26	63	411.009,97
TOTAL	148	328	1.644.293,21

Tabla 7. Ámbitos y centros receptores de subvenciones, número e importe de proyectos subvencionados

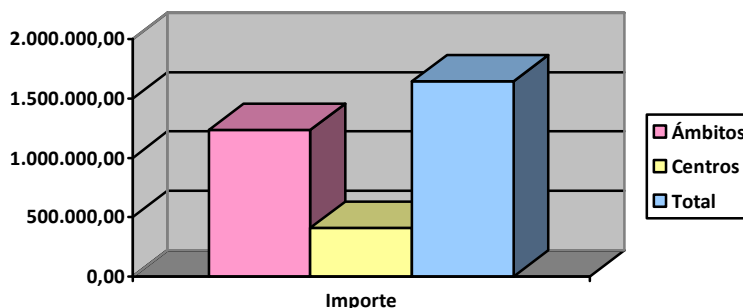


Gráfico 2. Importe de las subvenciones a ámbitos y centros

Todos los ámbitos y centros solicitantes han recibido subvención para alguno de los proyectos que han presentado y el 78'04% de los proyectos presentados han recibido subvención. Se ha pretendido que los proyectos de mayor prioridad, dentro de cada ámbito o centro, recibieran subvenciones de mayor cuantía, para posibilitar en mayor medida la ejecución de los mismos.

En la Tabla 8 se puede observar que el 75% de las subvenciones (1.233.283,24 €) se destina a proyectos solicitados por los ámbitos y el 25% (411.009'97€) a los proyectos solicitados por los centros. Esta distribución porcentual de las subvenciones entre los ámbitos y los centros es muy similar a la de la convocatoria anterior.

A través de la Tabla 8 se puede analizar el número de proyectos y el importe subvencionado para cada una de las modalidades contempladas en las bases de la convocatoria del Programa. Dicho análisis puede realizarse por ámbitos, por Centros, o de manera global.

En el gráfico 3 se observa la distribución porcentual de los importes subvencionados en función de las distintas modalidades de proyectos. Los proyectos encuadrados en la modalidad 1 (material nuevo para laboratorios consolidados) reciben en conjunto casi la mitad de la partida del Programa; en torno a la

décima parte de la partida reciben los proyectos encuadrados en las modalidades 2 (nuevos laboratorios), 3 (laboratorios de uso común), 4 (material de elevado coste), 6 (material audiovisual) y 7 (prácticas de campo), seguidos a mucha distancia por los proyectos de las modalidades 5 (mantenimiento) y 8 (aulas de ordenadores). Esta distribución es muy similar a obtenida en el programa anterior

MODALIDAD	ÁMBITOS		CENTROS		TOTAL	
	IMPORTE	NÚM.	IMPORTE	NÚM.	IMPORTE	NÚM.
1. Material nuevo de laboratorios docentes consolidados en un Dpto.	596.982,14	111	100.753,46	15	697.735,60	126
2. Nuevos laboratorios docentes en un Dpto.	54.651,52	8	14.636,37	4	69.287,89	12
3. Laboratorios docentes de uso común	162.133,41	37	81.608,35	9	243.741,76	46
4. Material inventariable de elevado coste	114.536,04	21	52.204,66	6	166.740,70	27
5. Mantenimiento de material de prácticas docentes	39.665,03	22	16.958,26	7	56.623,29	29
6. Material audiovisual	31.968,04	18	88.118,87	12	120.086,91	30
7. Prácticas de campo	215.947,06	46	12.580,00	4	228.527,06	50
8. Renovación ordenadores en aulas de ordenadores	17.400,00	2	44.150,00	6	61.550,00	8
TOTAL	1.233.283,24	265	411.009,97	63	1.644.293,21	328

Tabla 8. Importe y número de proyectos subvencionados por modalidades

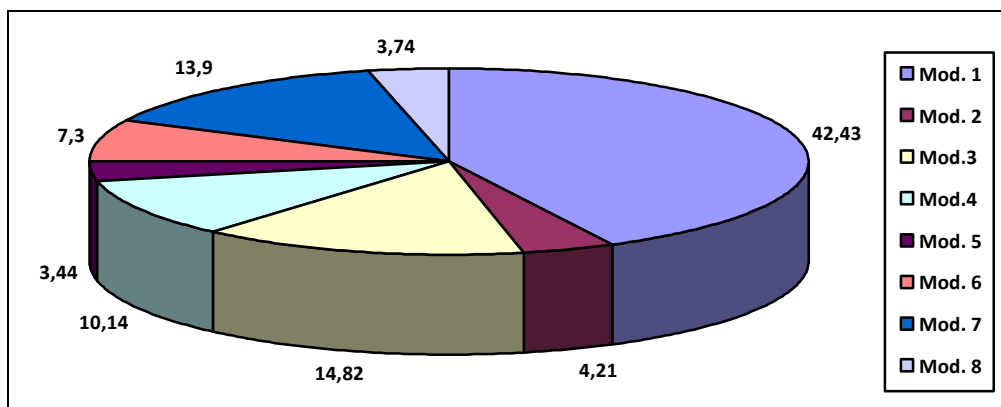


Gráfico 3. Distribución por modalidades del importe de los proyectos subvencionados (en %)

MODALIDAD	IMPORTE SOLICITADO	IMPORTE SUBVENC.	IMPORTE SUBVENC./ IMPORTE SOLICITADO (EN %)	NÚM. PROJ. SOLIC.	NÚM. PROJ. SUBVENC.	NÚM. PROJ. SUBVENC. / NÚM. PROJ. SOLIC. (EN %)
1. Material nuevo de laboratorios docentes consolidados en un Dpto.	1.212.538,47	697.735,60	57,54	153	126	82,35
2. Nuevos laboratorios docentes en un Dpto.	148.118,01	69.287,89	46,78	22	12	54,55
3. Laboratorios docentes de uso común	346.432,89	243.741,76	70,36	54	46	85,19
4. Material inventariable de elevado coste	358.388,60	166.740,70	46,53	33	27	81,82
5 Mantenimiento de material de prácticas docentes	89.622,39	56.623,29	63,18	43	29	67,44
6 Material audiovisual	189.216,23	120.086,91	63,47	49	30	61,22
7 Prácticas de campo	265.588,20	228.527,06	86,05	56	50	89,29
8 Renovación ordenadores en aulas de ordenadores	109.198,88	61.550,00	56,37	10	8	80,00
TOTAL	2.719.103,67	1.644.293,21	60,47	420	328	78,1

Tabla 9. Proyectos subvencionados vs. proyectos solicitados

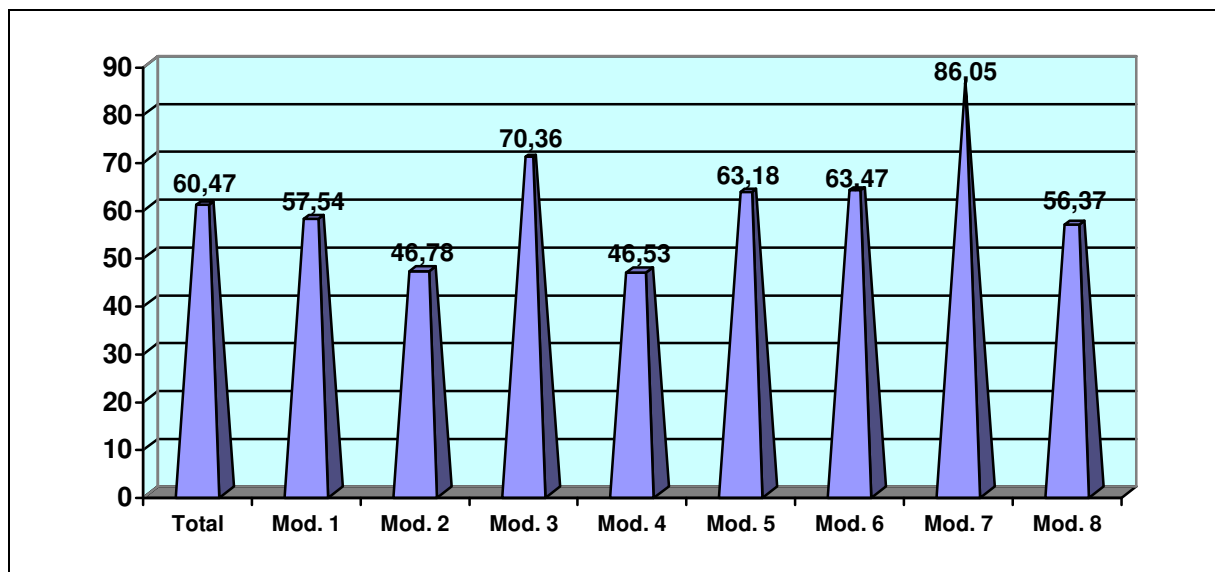


Gráfico 4. Importe de proyectos subvencionados vs. proyectos solicitados (en %)

Se observa en la Tabla 9 y en el Gráfico 4 que el porcentaje que representa el importe de los proyectos subvencionados en relación con el importe de los proyectos solicitados se sitúa en el 60'47%, siendo superior a la media, por este orden, en la modalidad 7 (prácticas de campo), en la 3 (laboratorios de uso común), en la 6 (material audiovisual) y la modalidad 5 (mantenimiento).

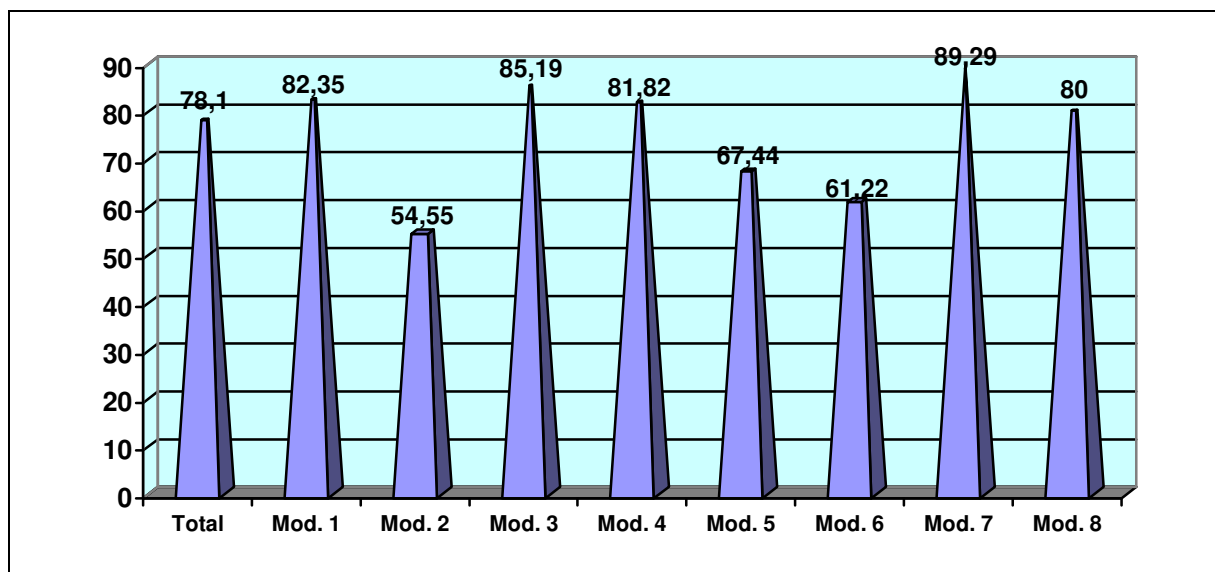


Gráfico 5. Número de proyectos subvencionados vs. proyectos solicitados (en %)

Se observa en la Tabla 9 y en el Gráfico 5 que el número de proyectos subvencionados frente al de solicitados se sitúa globalmente en el 78'1%, siendo superior a la media, por este orden, la modalidad 7 (prácticas de campo), la modalidad 3 (laboratorios de uso común), la 1 (material nuevo para laboratorios consolidados), la 4 (material de elevado coste) y la 8 (renovación ordenadores en aulas de ordenadores).

PROYECTOS COORDINADOS

PROYECTOS COORDINADOS SUBVENCIONADOS	IMPORTE PROJ. SUBVENCIONADOS
ÁMBITOS	274.950,55
CENTROS	123.546,05
TOTAL	398.496,60

Tabla 10. Importe de proyectos coordinados subvencionados

TIPOS DE PROYECTOS	DISTRIBUCIÓN DE LOS IMPORTES SOLICITADOS (%)	DISTRIBUCIÓN DE LOS IMPORTES SUBVENCIONADOS (%)
COORDINADOS	19,84	24,24
NO COORDINADOS	83,16	75,76
TOTAL	100,00	100,00

Tabla 11. Distribución de los importes de los proyectos subvencionados vs. solicitados en proyectos coordinados y no coordinados

TIPOS DE PROYECTOS	IMPORTE SOLIC.	IMPORTE SUBVENC.	IMPORTE SUBVENC./ IMPORTE SOLICITADO (EN %)	NÚM. PROJ. SOLIC.	NÚM. PROJ. SUBVENC.	NÚM. PROJ. SUBVENC. / NÚM. PROJ. SOLIC. (EN %)
COORDINADOS	539.509,68	398.496,60	73,86	93	92	98,92
NO COORDINADOS	2.179.593,99	1.245.796,61	57,16	327	236	72,17
TOTAL	2.719.103,67	1.644.293,21	60,47	420	328	78,09

Tabla 12. Proyectos subvencionados vs. proyectos solicitados en proyectos coordinados y no coordinados

En los proyectos coordinados el importe subvencionado alcanza el 73'86% de lo solicitado, mientras que en los proyectos no coordinados el importe subvencionado representa el 57'16% de lo solicitado. Asimismo, el 98,92% de los proyectos coordinados han sido subvencionados total o parcialmente, frente a un porcentaje del 72,17% para los no coordinados.

PROYECTOS COORDINADOS CON OTROS PROGRAMAS DE LA CONVOCATORIA DEL PLAN PROPIO DE DOCENCIA DE LA UGR

Los proyectos coordinados con otros programas de la convocatoria del Plan Propio de Docencia de la UGR han sido puestos en común entre los responsables de los programas, y han sido resueltos de forma coordinada.

PROYECTOS COFINANCIADOS

TIPOS DE PROYECTOS	NÚM. PROY. SOLIC.	NÚM. PROY. SUBVENC.	NÚM. PROY. SUBVENC. / NÚM. PROY. SOLIC. (EN %)
COFINANCIADOS	167	142	85,03
NO COFINANCIADOS	253	196	77,47
TOTAL	420	338	80,47

Tabla 13. Proyectos subvencionados vs. proyectos solicitados en proyectos cofinanciados y no cofinanciados

Como se puede observar, el 85'03% de los proyectos cofinanciados han sido subvencionados, frente a un porcentaje del 77'47% en el caso de los no cofinanciados.

ANEXO 1. SOLICITUDES DE PROYECTOS COORDINADOS**Listado de centros y ámbitos que han solicitado proyectos coordinados**

CENTROS - ÁMBITOS:
<ul style="list-style-type: none"> E. T. S. I. EDIFICACIÓN, CONSTRUCCIONES ARQUITECTÓNICAS, EXPRESIÓN GRÁFICA ARQUITECTÓNICA, FILOLOGÍA INGLESA, FÍSICA APLICADA Y URBANÍSTICA Y ORDENACIÓN DEL TERRITORIO.
<ul style="list-style-type: none"> F. DE BELLAS ARTES, DIBUJO, ESCULTURA, ESTÉTICA Y TEORÍA DE LAS ARTES, LENGUAJES Y SISTEMAS INFORMÁTICOS Y PINTURA.
<ul style="list-style-type: none"> F. DE BELLAS ARTES, DIBUJO Y PINTURA.
<ul style="list-style-type: none"> F. DE CIENCIAS, QUÍMICA ANALÍTICA, QUÍMICA FÍSICA Y QUÍMICA INORGÁNICA.
<ul style="list-style-type: none"> F. DE CIENCIAS DE LA ACTIVIDAD FÍSICA Y EL DEPORTE Y EDUCACIÓN FÍSICA Y DEPORTIVA.
<ul style="list-style-type: none"> F. DE CIENCIAS DE LA EDUCACIÓN , DIDÁCTICA DE LA EXPRESIÓN PLÁSTICA, DIDÁCTICA DE LA LENGUA Y LA LITERATURA, DIDÁCTICA DE LA MATEMÁTICA DIDÁCTICA Y ORGANIZACIÓN ESCOLAR, MÉTODOS DE INVESTIGACIÓN Y DIAGNÓSTICO EN EDUCACIÓN Y TEORÍA E HISTORIA DE LA EDUCACIÓN.
<ul style="list-style-type: none"> F. DE CIENCIAS ECONÓMICAS Y EMPRESARIALES, COMERCIALIZACIÓN E INVESTIGACIÓN DE MERCADOS, ECONOMÍA APLICADA, ECONOMÍA FINANCIERA Y CONTABILIDAD, ECONOMÍA INTERNACIONAL Y DE ESPAÑA, FUNDAMENTOS DEL ANÁLISIS ECONÓMICO, HISTORIA E INSTITUCIONES ECONÓMICAS, MÉTODOS CUANTITATIVOS PARA LA ECONOMÍA Y LA EMPRESA Y ORGANIZACIÓN DE EMPRESAS.
<ul style="list-style-type: none"> F. DE CIENCIAS DE LA SALUD Y FISIOTERAPIA
<ul style="list-style-type: none"> F. DE COMUNICACIÓN Y DOCUMENTACIÓN Y BIBLIOTECONOMÍA Y DOCUMENTACIÓN.
<ul style="list-style-type: none"> F. DE FARMACIA, FARMACOLOGÍA Y MEDICINA PREVENTIVA Y SALUD PÚBLICA.
<ul style="list-style-type: none"> F. DE FILOSOFÍA Y LETRAS, ANÁLISIS GEOGRÁFICO REGIONAL, GEOGRAFÍA FÍSICA Y GEOGRAFÍA HUMANA.
<ul style="list-style-type: none"> F. DE MEDICINA Y OFTALMOLOGÍA.
ÁMBITOS – ÁMBITOS
<ul style="list-style-type: none"> ALGEBRA, ANÁLISIS MATEMÁTICO, ESTADÍSTICA E INVESTIGACIÓN OPERATIVA, GEOMETRÍA Y TOPOLOGÍA Y MATEMÁTICA APLICADA.
<ul style="list-style-type: none"> ARQUEOLOGÍA Y PREHISTORIA.
<ul style="list-style-type: none"> FILOLOGÍA GRIEGA, FILOLOGÍA LATINA E HISTORIA ANTIGUA.
<ul style="list-style-type: none"> GEODINÁMICA EXTERNA Y GEODINÁMICA INTERNA.

ANEXO 2. SOLICITUDES DE PROYECTOS COFINANCIADOS

Listado de centros y ámbitos que han solicitado proyectos cofinanciados

CENTROS-ÁMBITOS
<ul style="list-style-type: none"> E. T. S. I. EDIFICACIÓN, CONSTRUCCIONES ARQUITECTÓNICAS, EXPRESIÓN GRÁFICA ARQUITECTÓNICA, FILOGÍA INGLESA, FÍSICA APLICADA Y URBANÍSTICA Y ORDENACIÓN DEL TERRITORIO.
<ul style="list-style-type: none"> F. DE BELLAS ARTES, DIBUJO, ESCULTURA, ESTÉTICA Y TEORÍA DE LAS ARTES, LENGUAJES Y SISTEMAS INFORMÁTICOS Y PINTURA.
<ul style="list-style-type: none"> F. DE BELLAS ARTES, DIBUJO Y PINTURA.
<ul style="list-style-type: none"> F. DE CIENCIAS, QUÍMICA ANALÍTICA, QUÍMICA FÍSICA Y QUÍMICA INORGÁNICA.
<ul style="list-style-type: none"> F. DE CIENCIAS DE LA ACTIVIDAD FÍSICA Y EL DEPORTE Y EDUCACIÓN FÍSICA Y DEPORTIVA.
<ul style="list-style-type: none"> F. DE CIENCIAS DE LA EDUCACIÓN , DIDÁTICA DE LA EXPRESIÓN PLÁSTICA, DIDACTICA DE LA LENGUA Y LA LITERATURA, DIDÁCTICA DE LA MATEMÁTICA DIDÁCTICA Y ORGANIZACIÓN ESCOLAR, MÉTODOS DE INVESTIGACIÓN Y DIAGNÓSTICO EN EDUCACIÓN Y TEORÍA E HISTORIA DE LA EDUCACIÓN.
<ul style="list-style-type: none"> F. DE CIENCIAS ECONÓMICAS Y EMPRESARIALES, COMERCIALIZACIÓN E INVESTIGACIÓN DE MERCADOS, ECONOMÍA APLICADA, ECONOMÍA FINANCIERA Y CONTABILIDAD, ECONOMÍA INTERNACIONAL Y DE ESPAÑA, FUNDAMENTOS DEL ANÁLISIS ECONÓMICO, HISTORIA E INSTITUCIONES ECONÓMICAS, MÉTODOS CUANTITATIVOS PARA LA ECONOMÍA Y LA EMPRESA Y ORGANIZACIÓN DE EMPRESAS.
<ul style="list-style-type: none"> F. DE CIENCIAS DE LA SALUD Y FISIOTERAPIA
<ul style="list-style-type: none"> F. DE COMUNICACIÓN Y DOCUMENTACIÓN Y BIBLIOTECONOMÍA Y DOCUMENTACIÓN.
<ul style="list-style-type: none"> F. DE FARMACIA, FARMACOLOGÍA Y MEDICINA PREVENTIVA Y SALUD PÚBLICA.
<ul style="list-style-type: none"> F. DE FILOSOFÍA Y LETRAS, ANÁLISIS GEOGRÁFICO REGIONAL, GEOGRAFÍA FÍSICA Y GEOGRAFÍA HUMANA.
<ul style="list-style-type: none"> F. DE MEDICINA Y OFTALMOLOGÍA.
CENTROS
<ul style="list-style-type: none"> F. DE ODONTOLOGÍA.
<ul style="list-style-type: none"> F. DE CIENCIAS POLÍTICAS Y SOCIOLOGÍA.
<ul style="list-style-type: none"> F. DE TRABAJO SOCIAL.
ÁMBITOS
<ul style="list-style-type: none"> ÁLGEBRA.
<ul style="list-style-type: none"> ARQUITECTURA Y TECNOLOGÍA DE LOS COMPUTADORES.
<ul style="list-style-type: none"> BIOLOGÍA CELULAR.
<ul style="list-style-type: none"> BIOQUÍMICA Y BIOLOGÍA MOLECULAR I
<ul style="list-style-type: none"> BIOQUÍMICA Y BIOLOGÍA MOLECULAR II
<ul style="list-style-type: none"> BIOQUÍMICA Y BIOLOGÍA MOLECULAR III.
<ul style="list-style-type: none"> CIRUGIA.
<ul style="list-style-type: none"> DERECHO PENAL.

• ECOLOGÍA.
• ELECTRÓNICA.
• ENFERMERÍA.
• ESTOMATOLOGÍA.
• FILOLOGÍA GRIEGA.
• FISILOGÍA VEGETAL.
• GENÉTICA.
• GEODINÁMICA EXTERNA Y GEODINÁMICA INTERNA.
• HISTORIA MODERNA E HISTORIA DE AMÉRICA.
• LENGUAJES Y SISTEMAS INFORMÁTICOS.
• MEDICINA.
• MEDICINA PREVENTIVA Y SALUD PÚBLICA.
• MICROBIOLOGÍA.
• NUTRICIÓN Y BROMATOLOGÍA.
• OFTALMOLOGÍA (2 PROYECTOS).
• OTORRINOLARINGOLOGÍA.
• ORGANIZACIÓN DE EMPRESAS.
• PERSONALIDAD, EVALUACIÓN Y TRATAMIENTO PSICOLÓGICO.
• QUÍMICA ANALÍTICA.
• QUÍMICA FARMACÉUTICA.
• QUÍMICA FÍSICA
• QUÍMICA INORGÁNICA.
• QUÍMICA ORGÁNICA.
• TEORÍA DE LA SEÑAL Y COMUNICACIONES.

ANEXO 3. SOLICITUDES DE MATERIAL INFORMÁTICO

Listado de centros y ámbitos que han solicitado material informático (excepto software)

CENTROS
• ESCUELA TÉCNICA SUPERIOR DE ARQUITECTURA.
• ESCUELA TÉCNICA SUPERIOR DE ING. INFORMÁTICA Y DE TELECOMUN.
• FACULTAD DE BELLAS ARTES.
• FACULTAD DE CIENCIAS.
• FACULTAD DE CIENCIAS DE LA ACTIVIDAD FÍSICA Y EL DEPORTE.
• FACULTAD DE CIENCIAS DE LA EDUCACIÓN.
• FACULTAD DE CIENCIAS DE LA SALUD
• FACULTAD DE CIENCIAS DEL TRABAJO.
• FACULTAD DE CIENCIAS ECONÓMICAS Y EMPRESARIALES.
• FACULTAD DE CIENCIAS SOCIALES DE MELILLA.
• FACULTAD DE CIENCIAS POLÍTICAS Y SOCIOLOGÍA.
• FACULTAD DE COMUNICACIÓN Y DOCUMENTACIÓN.
• FACULTAD DE DERECHO.
• FACULTAD DE EDUCACION Y HUMANIDADES DE MELILLA.
• FACULTAD DE FARMACIA.
• FACULTAD DE FILOSOFÍA Y LETRAS.
• FACULTAD DE MEDICINA.
• FACULTAD DE PSICOLOGÍA.
• FACULTAD DE TRADUCCIÓN INTERPRETACION
ÁMBITOS
• ALGEBRA
• ANÁLISIS GEOGRÁFICO REGIONAL.
• ANÁLISIS MATEMÁTICO
• ANATOMÍA Y EMBRIOLOGÍA HUMANA
• ARQUITECTURA Y TECNOLOGÍA DE COMPUTADORES.
• BIBLIOTECONOMÍA Y DOCUMENTACIÓN.
• BIOQUÍMICA Y BIOLOGÍA MOLECULAR I.
• COMERCIALIZACIÓN E INVESTIGACIÓN DE MERCADOS.
• DIBUJO.
• DIDÁCTICA DE LA LENGUA Y LA LITERATURA.
• DIDÁCTICA DE LA MATEMÁTICA.
• DIDÁCTICA DE LAS CIENCIAS EXPERIMENTALES.
• DIDÁCTICA Y ORGANIZACIÓN ESCOLAR.
• DIDÁCTICA DE LA EXPRESIÓN CORPORAL.

- ECONOMÍA APLICADA.
- ECONOMÍA FINANCIERA Y CONTABILIDAD.
- ECONOMÍA INTERNACIONAL Y DE ESPAÑA.
- EDAFOLOGÍA.
- ENFERMERÍA.
- ESCULTURA.
- ESTADÍSTICA E INVESTIGACIÓN OPERATIVA.
- ESTÉTICA Y TEORÍA DE LAS ARTES
- FILOLOGÍA INGLESA.
- FILOSOFIA.
- FILOSOFIA MORAL.
- FÍSICA APLICADA.
- FUNDAMENTOS DEL ANÁLISIS ECONÓMICO.
- GEOGRAFÍA FÍSICA.
- GEOGRAFÍA HUMANA.
- HISTORIA ANTIGUA.
- HISTORIA E INSTITUCIONES ECONÓMICAS.
- HISTORIA DEL ARTE.
- INGENIERÍA DEL TERRENO
- INGENIERÍA E INFRAESTRUCTURA.DE LOS TRANSPORTES.
- LENGUAJES Y SISTEMAS INFORMÁTICOS.
- LÓGICA Y FILOSOFIA DE LA CIENCIA.
- MATEMÁTICA APLICADA.
- MÉTODOS CUANTITATIVOS PARA LA ECONOMÍA Y LA EMPRESA.
- MÉTODOS DE INVESTIGACIÓN Y DIAGNÓSTICO EN EDUCACIÓN.
- MICROBIOLOGÍA.
- OBSTETRICIA Y GINECOLOGÍA.
- ORGANIZACIÓN DE EMPRESAS.
- PINTURA.
- PSICOBIOLOGÍA
- PSICOLOGÍA EVOLUTIVA Y DE LA EDUCACIÓN.
- PSICOLOGÍA SOCIAL.
- PSIQUIATRIA.

ANEXO 4. SOLICITUDES DE PRÁCTICAS DE CAMPO (MODALIDAD 7)

Listado de centros y ámbitos que han solicitado prácticas de campo

CENTROS
• ESCUELA TÉCNICA SUPERIOR DE ARQUITECTURA.
• FACULTAD DE BELLAS ARTES.
• FACULTAD DE CIENCIAS DEL TRABAJO.
• FACULTAD DE CIENCIAS SOCIALES DE MELILLA.
ÁMBITOS
• ANÁLISIS GEOGRÁFICO REGIONAL.
• ARQUEOLOGÍA.
• ASTRONOMÍA Y ASTROFÍSICA.
• BIOQUÍMICA Y BIOLOGÍA MOLECULAR II.
• BOTÁNICA.
• CIENCIAS Y TÉCNICAS HISTORIOGRÁFICAS.
• CRISTALOGRAFÍA Y MINERALOGÍA.
• DIDÁCTICA DE LAS CIENCIAS EXPERIMENTALES.
• DIDÁCTICA DE LAS CIENCIAS SOCIALES.
• ECOLOGÍA.
• EDAFOLOGÍA Y QUÍMICA AGRÍCOLA.
• EDUCACIÓN FÍSICA Y DEPORTIVA.
• ESTÉTICA Y TEORÍA DE LAS ARTES.
• ESTRATIGRAFÍA.
• EXPRESIÓN GRÁFICA EN LA INGENIERIA.
• FARMACIA Y TECNOLOGÍA FARMACÉUTICA.
• FILOLOGÍA GRIEGA.
• FISIOLOGÍA VEGETAL
• GEODINÁMICA EXTERNA.
• GEODINÁMICA INTERNA.
• GEOGRAFÍA FÍSICA.
• GEOGRAFÍA HUMANA.
• HISTORIA ANTIGUA.
• HISTORIA DEL ARTE.
• HISTORIA MEDIEVAL.
• HISTORIA MODERNA.
• INGENIERÍA DE LA CONSTRUCCIÓN.
• INGENIERÍA DEL TERRENO.

- | |
|--|
| • INGENIERÍA ELÉCTRICA. |
| • NUTRICIÓN Y BROMATOLOGÍA. |
| • PALEONTOLOGÍA. |
| • PETROLOGÍA Y GEOQUÍMICA. |
| • PREHISTORIA. |
| • PSIQUIATRÍA. |
| • TECNOLOGÍAS DEL MEDIO AMBIENTE. |
| • URBANÍSTICA Y ORDENACIÓN DEL TERRITORIO. |
| • ZOOLOGÍA. |

XX Programa de Apoyo a la Docencia

ÁLGEBRA

Proyectos docentes	
Nombre del proyecto y comentarios	Cantidad subvencionada
005/E/1 EQUIPAMIENTO AUDIOVISUAL PARA EL INSTITUTO DE MATEMATICAS	1.916,0
005/E/2 PIZARRAS PARA EL INSTITUTO DE MATEMATICAS DE LA UNIV	3.680,0
005/E/3 SOFTWARE MATHEMATICA	2.000,0
Total subvencionado (Proyectos docentes):	7.596,0
Total subvencionado (ÁLGEBRA):	7.596,0

ANÁLISIS GEOGRÁFICO REGIONAL

Proyectos docentes	
Nombre del proyecto y comentarios	Cantidad subvencionada
010/E/1 PRÁCTICAS DE CAMPO	6.500,60
010/E/2 MATERIAL AUDIOVISUAL	1.500,0
010/E/3 DOTACIÓN DE INFRAESTRUCTURA INFORMÁTICA PARA CREACIÓN DE LABORATORIO DE CARTOGRAFÍA, SIG Y TELED.	1.999,40
Total subvencionado (Proyectos docentes):	10.000,0
Total subvencionado (ANÁLISIS GEOGRÁFICO REGIONAL):	10.000,0

ANÁLISIS MATEMÁTICO

Proyectos docentes	
Nombre del proyecto y comentarios	Cantidad subvencionada
015/E/1 EQUIPAMIENTO AUDIOVISUAL PARA EL INSTITUTO DE MATEMATICAS DE LA UNIVERSIDAD DE GRANADA	1.916,0
015/E/2 PIZARRAS PARA EL INSTITUTO DE MATEMATICAS DE LA UNIVERSIDAD DE GRANADA	3.680,0
015/E/3 SOFTWARE MATHEMATICA	2.000,0
Total subvencionado (Proyectos docentes):	7.596,0
Total subvencionado (ANÁLISIS MATEMÁTICO):	7.596,0

ANATOMÍA Y EMBRIOLOGÍA HUMANA

Proyectos docentes	
Nombre del proyecto y comentarios	Cantidad subvencionada
027/E/1 Modelos y material fungible para prácticas de Anatomía Humana	15.000,0
Total subvencionado (Proyectos docentes):	15.000,0
Total subvencionado (ANATOMÍA Y EMBRIOLOGÍA HUMANA):	15.000,0

XX Programa de Apoyo a la Docencia

ARQUEOLOGÍA

Proyectos docentes	
Nombre del proyecto y comentarios	Cantidad subvencionada
033/E/1 PRACTICAS DE CAMPO	4.900,0
Total subvencionado (Proyectos docentes):	4.900,0
Total subvencionado (ARQUEOLOGÍA):	4.900,0

ARQUITECTURA Y TECNOLOGÍA DE COMPUTADORES

Proyectos docentes	
Nombre del proyecto y comentarios	Cantidad subvencionada
035/E/1 ADQUISICION DE EQUIPOS SOC BASADOS EN ARM PARA EL LABORATORIO DE ARQUITECTURA DE SISTEMAS	6.046,0
Total subvencionado (Proyectos docentes):	6.046,0
Total subvencionado (ARQUITECTURA Y TECNOLOGÍA DE COMPUTADORES):	6.046,0

ASTRONOMÍA Y ASTROFÍSICA

Proyectos docentes	
Nombre del proyecto y comentarios	Cantidad subvencionada
038/E/1 OBSERVACION DEL CIELO NOCTURNO	284,0
038/E/2 ASTROFISICA EN EL PARQUE DE LAS CIENCIAS	300,0
038/E/3 OBSERVACIONES ASTRONOMICAS EN EL OBSERVATORIO DE CALAR ALTO	900,0
Total subvencionado (Proyectos docentes):	1.484,0
Total subvencionado (ASTRONOMÍA Y ASTROFÍSICA):	1.484,0

BIBLIOTECONOMÍA Y DOCUMENTACIÓN

Proyectos docentes	
Nombre del proyecto y comentarios	Cantidad subvencionada
040/E/1 Optimización y Domotización de Laboratorio de Prácticas	11.000,0
Total subvencionado (Proyectos docentes):	11.000,0
Total subvencionado (BIBLIOTECONOMÍA Y DOCUMENTACIÓN):	11.000,0

XX Programa de Apoyo a la Docencia

BIOLOGÍA CELULAR

Proyectos docentes	
Nombre del proyecto y comentarios	Cantidad subvencionada
050/E/1 SISTEMA DE INCLUSIÓN DE TEJIDOS MODULAR	13.028,38
050/E/2 PINZA PORTA-MUESTRAS UNIVERSAL PARA MICROTOMO DE ROTACION	423,62
050/E/3 MATERIAL FUNGIBLE PARA LA REALIZACION DE TECNICAS CITOHIISTOLOGICAS	2.000,0
Total subvencionado (Proyectos docentes):	15.452,0
Total subvencionado (BIOLOGÍA CELULAR):	15.452,0

BIOQUÍMICA Y BIOLOGÍA MOLECULAR I

Proyectos docentes	
Nombre del proyecto y comentarios	Cantidad subvencionada
902/E/1 Proyecto para subvencionar material nuevo de laboratorios docentes cosolidados en un Departamento	9.312,02
902/E/2 Proyecto para subvencionar nuevo laboratorio docente	6.000,0
Total subvencionado (Proyectos docentes):	15.312,02
Total subvencionado (BIOQUÍMICA Y BIOLOGÍA MOLECULAR I):	15.312,02

BIOQUÍMICA Y BIOLOGÍA MOLECULAR II

Proyectos docentes	
Nombre del proyecto y comentarios	Cantidad subvencionada
903/E/1 MATERIAL NUEVO DE LABORATORIOS DOCENTES EN EL DPTO. DE BIOQUIMICA Y BIOLOGIA MOLECULAR 2	13.000,0
903/E/2 PRACTICAS DE CAMPO	500,0
Total subvencionado (Proyectos docentes):	13.500,0
Total subvencionado (BIOQUÍMICA Y BIOLOGÍA MOLECULAR II):	13.500,0

BIOQUÍMICA Y BIOLOGÍA MOLECULAR III

Proyectos docentes	
Nombre del proyecto y comentarios	Cantidad subvencionada
904/E/1 DETERMINACIONES BIOQUÍMICAS COMO INDICADORES DE SALUD Y ENFERMEDAD	12.000,0
Total subvencionado (Proyectos docentes):	12.000,0
Total subvencionado (BIOQUÍMICA Y BIOLOGÍA MOLECULAR III):	12.000,0

XX Programa de Apoyo a la Docencia

BOTÁNICA

Proyectos docentes	
Nombre del proyecto y comentarios	Cantidad subvencionada
063/E/1 Botánica. Facultad CIENCIAS. Prácticas de Campo	7.431,80
063/E/2 Botánica. Facultad FARMACIA. Prácticas de Campo	6.758,60
063/E/3 Botánica. Facultad CIENCIAS. Prácticas de Laboratorio	5.500,0
063/E/4 Botánica. Facultad FARMACIA. Prácticas de Laboratorio	3.000,0
Total subvencionado (Proyectos docentes):	22.690,40
Total subvencionado (BOTÁNICA):	22.690,40

CIENCIAS Y TÉCNICAS HISTORIOGRÁFICAS

Proyectos docentes	
Nombre del proyecto y comentarios	Cantidad subvencionada
085/E/1 PRÁCTICAS DE CAMPO	2.852,98
085/E/2 MANUSCRITOS FACSIMILES	1.600,0
Total subvencionado (Proyectos docentes):	4.452,98
Total subvencionado (CIENCIAS Y TÉCNICAS HISTORIOGRÁFICAS):	4.452,98

CIRUGÍA

Proyectos docentes	
Nombre del proyecto y comentarios	Cantidad subvencionada
090/E/1 EQUIPOS PARA PRACTICAS DOCENTES	8.181,05
090/E/2 EQUIPOS PARA PRÁCTICAS DOCENTES-2	4.818,95
Total subvencionado (Proyectos docentes):	13.000,0
Total subvencionado (CIRUGÍA):	13.000,0

COMERCIALIZACIÓN E INVESTIGACIÓN DE MERCADOS

Proyectos docentes	
Nombre del proyecto y comentarios	Cantidad subvencionada
095/E/1 INFRAESTRUCTURAS PARA LA MEJORA DE LA DOCENCIA PRACTICA EN LA FAC. CC. ECONOMICAS Y EMPRESARIALES	9.140,0
Total subvencionado (Proyectos docentes):	9.140,0
Total subvencionado (COMERCIALIZACIÓN E INVESTIGACIÓN DE MERCADOS):	9.140,0

XX Programa de Apoyo a la Docencia

CONSTRUCCIONES ARQUITECTÓNICAS

Proyectos docentes	
Nombre del proyecto y comentarios	Cantidad subvencionada
110/E/1 Medidores de propiedades físicas y ciclo de vida en productos de construcción	16.546,14
110/E/2 Nuevo laboratorio de prevención de riesgos laborales y gestión de calidad en edificación	2.953,86
110/E/3 Proyecto coordinado con la ETSIE	2.000,0
Total subvencionado (Proyectos docentes):	21.500,0
Total subvencionado (CONSTRUCCIONES ARQUITECTÓNICAS):	21.500,0

CRISTALOGRAFÍA Y MINERALOGÍA

Proyectos docentes	
Nombre del proyecto y comentarios	Cantidad subvencionada
120/E/1 EXCURSIÓN DE CAMPO A ESCUZAR Y LA MALÁ	283,85
120/E/2 MATERIAL FUNGIBLE LABORATORIO POROSIMETRIA	3.000,0
120/E/3 EXCURSION DE CAMPO SURESTE DE ESPAÑA MENAS	962,70
120/E/4 EXCURSION DE CAMPO GRANADA, ALMERIA, SEVILLA MENAS	962,70
120/E/5 EXCURSION DE CAMPO SURESTE DE ESPAÑA YACIMIENTOS	567,70
120/E/6 EXCURSION DE CAMPO CENTRO Y NORTE DE ESPAÑA YACIMIENTOS	2.719,25
120/E/7 EXCURSION DE CAMPO A MACAEL Y CEHEGIN MONUMENTOS	719,70
120/E/8 MATERIAL FUNGIBLE DE LABORATORIO CRISTA Y MINE	1.121,83
Total subvencionado (Proyectos docentes):	10.337,73
Total subvencionado (CRISTALOGRAFÍA Y MINERALOGÍA):	10.337,73

DERECHO PENAL

Proyectos docentes	
Nombre del proyecto y comentarios	Cantidad subvencionada
170/E/1 PRÁCTICAS DE EJECUCIÓN DE PENAS	3.000,0
170/E/2 ANÁLISIS DE LA JURISPRUDENCIA PENAL	1.500,0
Total subvencionado (Proyectos docentes):	4.500,0
Total subvencionado (DERECHO PENAL):	4.500,0

DERMATOLOGÍA

Proyectos docentes	
Nombre del proyecto y comentarios	Cantidad subvencionada
183/E/1 Sutura Dermica	3.176,69
Total subvencionado (Proyectos docentes):	3.176,69
Total subvencionado (DERMATOLOGÍA):	3.176,69

XX Programa de Apoyo a la Docencia

DIBUJO

Proyectos docentes	
Nombre del proyecto y comentarios	Cantidad subvencionada
185/E/1 MEJORA DE EQUIPAMIENTO SALA GRADOS	2.000,0
185/E/2 Adquisición y montaje de sistemas de iluminación específico los talleres de dibujo y pintura que tra	3.500,0
185/E/3 Tórculo para Grabado en relieve y en hueco con apoyo total de la platina	12.554,0
Total subvencionado (Proyectos docentes):	18.054,0
Total subvencionado (DIBUJO):	18.054,0

DIDÁCTICA DE LA EXPRESIÓN CORPORAL

Proyectos docentes	
Nombre del proyecto y comentarios	Cantidad subvencionada
187/E/1 NUEVO MATERIAL PRACTICAS DOCENTES CONSOLIDACION LABORATORIO AREA D.EXPR.CORPORAL GRANADA	10.000,0
Total subvencionado (Proyectos docentes):	10.000,0
Total subvencionado (DIDÁCTICA DE LA EXPRESIÓN CORPORAL):	10.000,0

DIDÁCTICA DE LA EXPRESIÓN PLÁSTICA

Proyectos docentes	
Nombre del proyecto y comentarios	Cantidad subvencionada
193/E/1 Centro de Documentacion Visual de la Educacion	7.700,0
193/E/3 Mejora de equipamientos de la Sala de Grados de la Faculta de Bellas Artes	800,0
Total subvencionado (Proyectos docentes):	8.500,0
Total subvencionado (DIDÁCTICA DE LA EXPRESIÓN PLÁSTICA):	8.500,0

DIDÁCTICA DE LA LENGUA Y LA LITERATURA

Proyectos docentes	
Nombre del proyecto y comentarios	Cantidad subvencionada
195/E/1 Idioma extranjero francés	2.412,75
195/E/2 El videoprojector como soporte esencial del trabajo práctico en los seminarios de las diferentes tit	5.000,0
Total subvencionado (Proyectos docentes):	7.412,75
Total subvencionado (DIDÁCTICA DE LA LENGUA Y LA LITERATURA):	7.412,75

XX Programa de Apoyo a la Docencia

DIDÁCTICA DE LA MATEMÁTICA

Proyectos docentes		
Nombre del proyecto y comentarios		Cantidad subvencionada
200/E/1	MATERIALES PARA EL DESARROLLO DE LOS CRÉDITOS PRÁCTICOS EN EL ÁREA DE DIDÁCTICA DE LA MATEMÁTICA DE	2.160,0
200/E/2	MATERIALES PARA EL DESARROLLO DE LOS CRÉDITOS PRÁCTICOS EN EL ÁREA DE DIDÁCTICA DE LA MATEMÁTICA EN	1.940,0
200/E/3	El videoprojector como soporte esencial del trabajo práctico en los seminarios de las diferentes tit	2.000,0
Total subvencionado (Proyectos docentes):		6.100,0
Total subvencionado (DIDÁCTICA DE LA MATEMÁTICA):		6.100,0

DIDÁCTICA DE LAS CIENCIAS EXPERIMENTALES

Proyectos docentes		
Nombre del proyecto y comentarios		Cantidad subvencionada
205/E/2	DOCENCIA PRÁCTICA DE CIENCIAS PARA GRADUADOS EN EDUCACIÓN INFANTIL Y PRIMARIA	5.000,0
205/E/3	PRÁCTICAS DE CAMPO	3.406,20
Total subvencionado (Proyectos docentes):		8.406,20
Total subvencionado (DIDÁCTICA DE LAS CIENCIAS EXPERIMENTALES):		8.406,20

DIDÁCTICA DE LAS CIENCIAS SOCIALES

Proyectos docentes		
Nombre del proyecto y comentarios		Cantidad subvencionada
210/E/1	Prácticas de campo	5.800,0
Total subvencionado (Proyectos docentes):		5.800,0
Total subvencionado (DIDÁCTICA DE LAS CIENCIAS SOCIALES):		5.800,0

DIDÁCTICA Y ORGANIZACIÓN ESCOLAR

Proyectos docentes		
Nombre del proyecto y comentarios		Cantidad subvencionada
215/E/1	Creación de un servidor de mapas conceptuales para el desarrollo de competencias generales en los es	3.000,0
215/E/2	Uso de la Videoconferencia para la realización de prácticas tutorizadas por profesorado de universid	3.000,0
215/E/3	El videoprojector como soporte esencial del trabajo práctico en los seminarios de las diferentes tit	2.000,0
Total subvencionado (Proyectos docentes):		8.000,0
Total subvencionado (DIDÁCTICA Y ORGANIZACIÓN ESCOLAR):		8.000,0

XX Programa de Apoyo a la Docencia

ECOLOGÍA

Proyectos docentes	
Nombre del proyecto y comentarios	Cantidad subvencionada
220/E/1 ESTUDIO INTEGRAL DE MEDIOS ACUÁTICOS	9.363,26
220/E/4 SUBVENCIÓN PRÁCTICAS DE CAMPO	7.136,74
Total subvencionado (Proyectos docentes):	16.500,0
Total subvencionado (ECOLOGÍA):	16.500,0

ECONOMÍA APLICADA

Proyectos docentes	
Nombre del proyecto y comentarios	Cantidad subvencionada
225/E/1 INFRAESTRUCTURAS PARA LA MEJORA DE LA DOCENCIA PRÁCTICA EN LA FACULTAD DE CC. ECONÓMICAS Y EMPRESARI	9.140,0
Total subvencionado (Proyectos docentes):	9.140,0
Total subvencionado (ECONOMÍA APLICADA):	9.140,0

ECONOMÍA FINANCIERA Y CONTABILIDAD

Proyectos docentes	
Nombre del proyecto y comentarios	Cantidad subvencionada
230/E/1 Infraestructuras para la mejora de la Docencia Práctica en la Facultad de CC. Económicas y Empresari	9.140,0
Total subvencionado (Proyectos docentes):	9.140,0
Total subvencionado (ECONOMÍA FINANCIERA Y CONTABILIDAD):	9.140,0

ECONOMÍA INTERNACIONAL Y DE ESPAÑA

Proyectos docentes	
Nombre del proyecto y comentarios	Cantidad subvencionada
906/E/1 INFRAESTRUCTURAS PARA LA MEJORA DE LA DOCENCIA PRACTICA EN LA FACULTAD DE CC ECONOMICAS Y EMPRESARIA	9.140,0
Total subvencionado (Proyectos docentes):	9.140,0
Total subvencionado (ECONOMÍA INTERNACIONAL Y DE ESPAÑA):	9.140,0

XX Programa de Apoyo a la Docencia

EDAFOLOGÍA Y QUÍMICA AGRÍCOLA

Proyectos docentes	
Nombre del proyecto y comentarios	Cantidad subvencionada
240/E/1 INVENTARIABLE Y FUNGIBLE FARMACIA Y CIENCIAS	16.783,09
240/E/2 PRÁCTICAS DE CAMPO FARMACIA Y CIENCIAS	4.000,0
Total subvencionado (Proyectos docentes):	20.783,09
Total subvencionado (EDAFOLOGÍA Y QUÍMICA AGRÍCOLA):	20.783,09

EDUCACIÓN FÍSICA Y DEPORTIVA

Proyectos docentes	
Nombre del proyecto y comentarios	Cantidad subvencionada
245/E/1 VIAJE AL CARD (SIERRA NEVADA)	567,71
245/E/2 MATERIAL DE NATACION	1.355,70
245/E/3 MATERIAL DE CICLISMO	2.534,69
245/E/4 ACTIVIDADES EN EL MEDIO NATURAL	5.465,42
245/E/5 ACTIVIDADES FISICO-RECREATIVAS EN EL MEDIO NATURAL	4.595,56
245/E/7 RENOVACION MATERIAL GIMNASIO DEP II	5.320,62
245/E/8 MATERIAL PARA DOCENCIA DE ENTRENAMIENTO DEPORTIVO	3.944,15
Total subvencionado (Proyectos docentes):	23.783,85
Total subvencionado (EDUCACIÓN FÍSICA Y DEPORTIVA):	23.783,85

ELECTROMAGNETISMO

Proyectos docentes	
Nombre del proyecto y comentarios	Cantidad subvencionada
247/E/1 MATENIMIENTO Y REPARACION DE MATERIAL LABORATORIO ANTENAS	1.500,0
247/E/2 INSTRUMENTACIÓN ELECTRÓNICA CON CAPACIDAD DE MEDIDA DUAL EN TIEMPO/FRECUENCIA	2.632,88
Total subvencionado (Proyectos docentes):	4.132,88
Total subvencionado (ELECTROMAGNETISMO):	4.132,88

XX Programa de Apoyo a la Docencia

ELECTRÓNICA

Proyectos docentes	
Nombre del proyecto y comentarios	Cantidad subvencionada
250/E/1 MANTENIMIENTO DE MATERIAL DE PRÁCTICAS DOCENTES	3.000,0
250/E/2 DOTACIÓN DE UN PUESTO DE LABORATORIO PARA PROYECTOS FIN DE CARRERA	1.208,44
250/E/3 ANALIZADOR DE ESPECTRO DE BAJA FRECUENCIA	6.000,0
Total subvencionado (Proyectos docentes):	10.208,44
Total subvencionado (ELECTRÓNICA):	10.208,44

ENFERMERÍA

Proyectos docentes	
Nombre del proyecto y comentarios	Cantidad subvencionada
255/E/1 VALORACIÓN ACTIVIDAD/EJERCICIO, MOVILIZACIÓN E INMOVILIZACIÓN (MELILLA)	2.428,36
255/E/2 MEJORA DEL LABORATORIO: ANALIZADOR DE COMPOSICIÓN CORPORAL	5.059,84
255/E/3 ACCESOS VENOSOS Y ARTERIALES	2.873,16
255/E/4 SUTURA DE HERIDAS	1.836,0
255/E/5 MANEJO DE LA VÍA SUBCUTÁNEA	3.295,31
255/E/6 CUIDADOS DEL PACIENTE PEDIÁTRICO (MELILLA)	1.321,21
255/E/7 DETECCIÓN PRECOZ DEL CÁNCER DE MAMA (MELILLA)	716,10
Total subvencionado (Proyectos docentes):	17.529,98
Total subvencionado (ENFERMERÍA):	17.529,98

ESCULTURA

Proyectos docentes	
Nombre del proyecto y comentarios	Cantidad subvencionada
260/E/1 ESCULTURA, FOTOGRAFIA, MATERIALES, CONSERVACION Y SEGURIDAD EN LABORATORIOS Y TALLERES DOCENTES.	10.000,0
260/E/3 PROYECTO SUBVENCION DOCENTE DE USO COMUN (CONTINUACION CURSO 2011-2012)	3.000,0
260/E/4 MEJORA DE EQUIPAMIENTOS DE SALA DE GRADOS.	2.000,0
Total subvencionado (Proyectos docentes):	15.000,0
Total subvencionado (ESCULTURA):	15.000,0

XX Programa de Apoyo a la Docencia

ESTADÍSTICA E INVESTIGACIÓN OPERATIVA

Proyectos docentes	
Nombre del proyecto y comentarios	Cantidad subvencionada
265/E/1 Renovación laboratorio Estadística	6.400,0
265/E/2 Software laboratorio Estadística	7.000,0
265/E/6 EQUIPAMIENTO AUDIOVISUAL PARA EL INSTITUTO DE MATEMATICAS DE LA UNIVERSIDAD DE GRANADA	1.916,0
265/E/7 PIZARRAS PARA EL INSTITUTO DE MATEMATICAS DE LA UNIVERSIDAD DE GRANADA	3.680,0
Total subvencionado (Proyectos docentes): 18.996,0	
Total subvencionado (ESTADÍSTICA E INVESTIGACIÓN OPERATIVA): 18.996,0	

ESTÉTICA Y TEORÍA DE LAS ARTES

Proyectos docentes	
Nombre del proyecto y comentarios	Cantidad subvencionada
270/E/1 Tablet PC	2.000,0
270/E/3 Equipamiento Sala de Grados (Fac. Bellas Artes)	1.000,0
Total subvencionado (Proyectos docentes): 3.000,0	
Total subvencionado (ESTÉTICA Y TEORÍA DE LAS ARTES): 3.000,0	

ESTOMATOLOGÍA

Proyectos docentes	
Nombre del proyecto y comentarios	Cantidad subvencionada
275/E/1 RADIOGRAFIA INTRAORAL DIGITAL PARA LA CLINICA 2 DE LA FACULTAD DE ODONTOLOGIA	11.113,20
275/E/2 BUSCANDO LA EXCELENCIA EN LAS PRACTICAS CLÍNICAS DE LA ASIGNATURA CLÍNICA ODONT. INTEGR. DE ADULTOS	745,20
275/E/3 MODELOS DENTALES DE RESINA ACRILICA	6.220,80
275/E/4 LOCALIZADORES DE APICE EN LA CLINICA DE ODONTOLOGIA RESTAURADORA ENDODONCIA	8.262,0
Total subvencionado (Proyectos docentes): 26.341,20	
Total subvencionado (ESTOMATOLOGÍA): 26.341,20	

XX Programa de Apoyo a la Docencia

ESTRATIGRAFÍA

Proyectos docentes	
Nombre del proyecto y comentarios	Cantidad subvencionada
280/E/1 CONTRATACIÓN DE AUTOBUSES PARA PRÁCTICAS DE CAMPO	15.250,0
280/E/2 PROGRAMA INFORMÁTICO SURFER 10	719,0
280/E/3 FOTOS AÉREAS	2.000,0
280/E/4 PROJETAS PULIDAS	295,50
Total subvencionado (Proyectos docentes):	18.264,50
Total subvencionado (ESTRATIGRAFÍA):	18.264,50

EXPRESIÓN GRÁFICA ARQUITECTÓNICA

Proyectos docentes	
Nombre del proyecto y comentarios	Cantidad subvencionada
300/E/1 TOPOGRAFIA Y REPLANTEOS DE OBRAS	15.474,43
300/E/2 FOTOGRAMETRÍA Y DOCUMENTACIÓN GRÁFICA	2.525,57
300/E/3 Dotación de material para el laboratorio de autoprotección	2.000,0
300/E/4 DOTACIÓN DE PUNTO DE RED FIJOS POR PUESTO EN LAS NUEVAS AULAS DE DOCENCIA PRÁCTICA DE LA ETSIE	1.000,0
Total subvencionado (Proyectos docentes):	21.000,0
Total subvencionado (EXPRESIÓN GRÁFICA ARQUITECTÓNICA):	21.000,0

EXPRESIÓN GRÁFICA EN LA INGENIERÍA

Proyectos docentes	
Nombre del proyecto y comentarios	Cantidad subvencionada
305/E/1 Mantenimiento y actualización de material de prácticas docentes	1.902,25
305/E/3 VIAJE DE PRÁCTICAS EN LA ASIGNATURA DE PLANIFICACIÓN DEL TERRITORIO E HISTORIA DE ÑA INGENIERÍA	3.083,10
Total subvencionado (Proyectos docentes):	4.985,35
Total subvencionado (EXPRESIÓN GRÁFICA EN LA INGENIERÍA):	4.985,35

FARMACIA Y TECNOLOGÍA FARMACÉUTICA

Proyectos docentes	
Nombre del proyecto y comentarios	Cantidad subvencionada
310/E/1 Desarrollo y control de formas farmacéuticas	16.000,0
Total subvencionado (Proyectos docentes):	16.000,0
Total subvencionado (FARMACIA Y TECNOLOGÍA FARMACÉUTICA):	16.000,0

XX Programa de Apoyo a la Docencia

FARMACOLOGÍA

Proyectos docentes		
Nombre del proyecto y comentarios	Cantidad subvencionada	
315/E/1 CAJA DE PREFERENCIA ESPACIAL	9.081,28	
Total subvencionado (Proyectos docentes):		9.081,28
Total subvencionado (FARMACOLOGÍA):		9.081,28

FILOLOGÍA FRANCESA

Proyectos docentes		
Nombre del proyecto y comentarios	Cantidad subvencionada	
335/E/1 Mejora de la preparación lingüística y cultural de los estudiantes de Francés de la Univ. de Granada	2.495,12	
Total subvencionado (Proyectos docentes):		2.495,12
Total subvencionado (FILOLOGÍA FRANCESA):		2.495,12

FILOLOGÍA GRIEGA

Proyectos docentes		
Nombre del proyecto y comentarios	Cantidad subvencionada	
340/E/1 Viaje Practicas	917,09	
340/E/2 Ampliacion Laboratorio Epigrafia y Numismatica I	1.190,0	
340/E/3 Ampliacion Laboratorio Epigrafia y Numismatica II	933,41	
Total subvencionado (Proyectos docentes):		3.040,50
Total subvencionado (FILOLOGÍA GRIEGA):		3.040,50

FILOLOGÍA INGLESA

Proyectos docentes		
Nombre del proyecto y comentarios	Cantidad subvencionada	
345/E/1 RENOVACIÓN PROYECTORES AULAS DOCENCIA PRÁCTICA GRADO Y LICENCIATURA ESTUDIOS INGLESES/ FIL. INGLESA	3.500,0	
345/E/2 DOTACIÓN PUNTOS RED FIJA AULAS DOCENCIA E.T.S.I.E	1.000,0	
Total subvencionado (Proyectos docentes):		4.500,0
Total subvencionado (FILOLOGÍA INGLESA):		4.500,0

XX Programa de Apoyo a la Docencia

FILOLOGÍA LATINA

Proyectos docentes	
Nombre del proyecto y comentarios	Cantidad subvencionada
355/E/1 Ampliacion Laboratorio Epigrafia y Numismatica I	1.190,0
355/E/2 Ampliacion Laboratorio Epigrafia y Numismatica II	933,41
Total subvencionado (Proyectos docentes):	2.123,41
Total subvencionado (FILOLOGÍA LATINA):	2.123,41

FILOSOFÍA

Proyectos docentes	
Nombre del proyecto y comentarios	Cantidad subvencionada
375/E/1 PROYECTOR	700,0
375/E/2 PIZARRA ELECTRÓNICA	1.200,0
Total subvencionado (Proyectos docentes):	1.900,0
Total subvencionado (FILOSOFÍA):	1.900,0

FILOSOFÍA MORAL

Proyectos docentes	
Nombre del proyecto y comentarios	Cantidad subvencionada
383/E/1 MINI PC	350,0
Total subvencionado (Proyectos docentes):	350,0
Total subvencionado (FILOSOFÍA MORAL):	350,0

FÍSICA APLICADA

Proyectos docentes	
Nombre del proyecto y comentarios	Cantidad subvencionada
385/E/1 MEDIDAS DE CONTAMINACIÓN AMBIENTAL	9.244,95
385/E/2 AMPLIACIÓN Y MEJORA DE PRÁCTICAS DE MECÁNICA Y TERMODINÁMICA	7.859,01
385/E/3 PROPIEDADES FÍSICAS DE LOS ALIMENTOS	3.844,82
385/E/4 LUMINISCENCIA	3.051,22
385/E/7 DOTACIÓN DE PUNTO DE RED FIJOS POR PUESTO EN LAS NUEVAS AULAS DE DOCENCIA PRÁCTICA DE ETSI EDIFICACI	1.000,0
Total subvencionado (Proyectos docentes):	25.000,0
Total subvencionado (FÍSICA APLICADA):	25.000,0

XX Programa de Apoyo a la Docencia

FÍSICA TEÓRICA

Proyectos docentes	
Nombre del proyecto y comentarios	Cantidad subvencionada
405/E/1 REPOSICION DE MATERIAL EN EL LABORATORIO DE FISICA	996,40
Total subvencionado (Proyectos docentes):	996,40
Total subvencionado (FÍSICA TEÓRICA):	996,40

FISICOQUIMICA

Proyectos docentes	
Nombre del proyecto y comentarios	Cantidad subvencionada
907/E/1 ADQUISICIÓN DE UN CROMATÓGRAFO HPLC	4.175,24
907/E/2 ADQUISICIÓN DE DOS VISCOSÍMETROS HOPPLER	2.454,40
Total subvencionado (Proyectos docentes):	6.629,64
Total subvencionado (FISICOQUIMICA):	6.629,64

FISIOLOGÍA

Proyectos docentes	
Nombre del proyecto y comentarios	Cantidad subvencionada
410/E/1 ESPIROMETRO Y MATERIAL FUNGIBLE	1.646,13
410/E/2 ORDENADOR	800,0
Total subvencionado (Proyectos docentes):	2.446,13
Total subvencionado (FISIOLOGÍA):	2.446,13

FISIOLOGÍA VEGETAL

Proyectos docentes	
Nombre del proyecto y comentarios	Cantidad subvencionada
412/E/1 Mantenimiento prácticas Dpto. Fisiología Vegetal F. FARMACIA	764,64
412/E/2 Docencia Práctica Multidisciplinar Dpto. Fisiología Vegetal F. Farmcia	1.199,49
412/E/3 Prácticas de campo Dpto. Fisiología Vegetal F. CIENCIAS	500,0
412/E/4 Docencia prácti. multidisciplinar Dpto. Fisiología Vegetal F. CIENCIAS	11.035,87
Total subvencionado (Proyectos docentes):	13.500,0
Total subvencionado (FISIOLOGÍA VEGETAL):	13.500,0

XX Programa de Apoyo a la Docencia

FISIOTERAPIA

Proyectos docentes	
Nombre del proyecto y comentarios	Cantidad subvencionada
413/E/1 EVALUACION DE LA FUNCION Y POSIBILIDADES TERAPEUTICAS EN FISIOTERAPIA Y TERAPIA OCUPACIONAL	6.356,14
413/E/2 PREVENCION Y VALORACION POR TERMOGRAFIA DE LAS PATOLOGIAS OSTEOARTICULARES Y CIRCULATORIAS	8.818,57
413/E/3 ESTUDIO DE LA MARCHA HUMANA NORMAL Y PATOLOGICA	2.000,0
Total subvencionado (Proyectos docentes):	17.174,71
Total subvencionado (FISIOTERAPIA):	17.174,71

FUNDAMENTOS DEL ANÁLISIS ECONÓMICO

Proyectos docentes	
Nombre del proyecto y comentarios	Cantidad subvencionada
415/E/1 INFRAESTRUCTURAS PARA LA MEJORA DE LA DOCENCIA PRACTICA EN LA FACULTAD DE CIENCIAS ECONOMICAS Y EMP	9.140,0
Total subvencionado (Proyectos docentes):	9.140,0
Total subvencionado (FUNDAMENTOS DEL ANÁLISIS ECONÓMICO):	9.140,0

GENÉTICA

Proyectos docentes	
Nombre del proyecto y comentarios	Cantidad subvencionada
420/E/1 renovación de infraestructuras tras las obras y adquisición de nuevos instrumentos para los laborato	17.024,62
Total subvencionado (Proyectos docentes):	17.024,62
Total subvencionado (GENÉTICA):	17.024,62

GEODINÁMICA EXTERNA

Proyectos docentes	
Nombre del proyecto y comentarios	Cantidad subvencionada
427/E/1 CONTRATACIÓN DE AUTOBUSES PARA PRÁCTICAS DE CAMPO	9.077,52
427/E/2 MAGNETÓMETRO DE PROTONES PORTÁTIL	3.023,75
427/E/3 MEDIDOR MULTIPARAMÉTRICO DE CALIDAD DEL AGUA	1.242,40
Total subvencionado (Proyectos docentes):	13.343,67
Total subvencionado (GEODINÁMICA EXTERNA):	13.343,67

XX Programa de Apoyo a la Docencia

GEODINÁMICA INTERNA

Proyectos docentes	
Nombre del proyecto y comentarios	Cantidad subvencionada
428/E/1 CONTRATACIÓN DE AUTOBUSES PARA PRÁCTICAS DE CAMPO	13.062,78
428/E/2 MAGNETÓMETRO DE PROTONES PORTÁTIL	4.351,25
428/E/3 MEDIDOR MULTIPARAMÉTRICO DE CALIDAD DEL AGUA	1.787,84
Total subvencionado (Proyectos docentes):	19.201,87
Total subvencionado (GEODINÁMICA INTERNA):	19.201,87

GEOGRAFÍA FÍSICA

Proyectos docentes	
Nombre del proyecto y comentarios	Cantidad subvencionada
430/E/1 MATERIAL AUDIOVISUAL	2.887,46
430/E/2 PRÁCTICAS DE CAMPO	5.000,0
430/E/3 DOTACIÓN DE INFRAESTRUCTURA INFORMÁTICA PAR CREACIÓN DE LABORATORIO DE CARTOGRAFÍA, SIG Y TELEDETEC.	2.112,54
Total subvencionado (Proyectos docentes):	10.000,0
Total subvencionado (GEOGRAFÍA FÍSICA):	10.000,0

GEOGRAFÍA HUMANA

Proyectos docentes	
Nombre del proyecto y comentarios	Cantidad subvencionada
435/E/1 PRACTICAS DE CAMPO 2012/13	7.500,0
435/E/2 INFRAEST. INFORMATICA.LAB.CARTOGRAFIA, SIG Y TELEDETECCION	3.500,0
Total subvencionado (Proyectos docentes):	11.000,0
Total subvencionado (GEOGRAFÍA HUMANA):	11.000,0

GEOMETRÍA Y TOPOLOGÍA

Proyectos docentes	
Nombre del proyecto y comentarios	Cantidad subvencionada
440/E/1 EQUIPAMIENTO AUDIOVISUAL PARA EL INSTITUTO DE MATEMATICAS DE LA UNIVERSIDAD DE GRANADA	1.916,0
440/E/2 PIZARRAS PARA EL INSTITUTO DE MATEMATICAS DE LA UNIVERSIDAD DE GRANADA	3.680,0
Total subvencionado (Proyectos docentes):	5.596,0
Total subvencionado (GEOMETRÍA Y TOPOLOGÍA):	5.596,0

XX Programa de Apoyo a la Docencia

HISTOLOGÍA

Proyectos docentes	
Nombre del proyecto y comentarios	Cantidad subvencionada
443/E/1 PRÁCTICAS DE INGENIERÍA TISULAR Y MICROSCOPIA VISUAL EN HISTOLOGÍA	8.000,0
Total subvencionado (Proyectos docentes):	8.000,0
Total subvencionado (HISTOLOGÍA):	8.000,0

HISTORIA ANTIGUA

Proyectos docentes	
Nombre del proyecto y comentarios	Cantidad subvencionada
445/E/1 Practicas de campo	4.503,46
445/E/3 Ampliacion Laboratorio Epigrafia y Numismatica I	1.190,0
445/E/4 Ampliacion Laboratorio Epigrafia y Numismatica II	933,41
Total subvencionado (Proyectos docentes):	6.626,87
Total subvencionado (HISTORIA ANTIGUA):	6.626,87

HISTORIA DEL ARTE

Proyectos docentes	
Nombre del proyecto y comentarios	Cantidad subvencionada
465/E/1 proyectos para subvencionar practicas de campo	10.000,0
Total subvencionado (Proyectos docentes):	10.000,0
Total subvencionado (HISTORIA DEL ARTE):	10.000,0

HISTORIA E INSTITUCIONES ECONÓMICAS

Proyectos docentes	
Nombre del proyecto y comentarios	Cantidad subvencionada
480/E/1 INFRAESTRUCTURAS PARA LA MEJORA DE LA DOCENCIA PRACTICA EN LA FACULTAD DE CIENCIAS ECONOMICAS Y EMPR	9.140,0
Total subvencionado (Proyectos docentes):	9.140,0
Total subvencionado (HISTORIA E INSTITUCIONES ECONÓMICAS):	9.140,0

XX Programa de Apoyo a la Docencia

HISTORIA MEDIEVAL

Proyectos docentes	
Nombre del proyecto y comentarios	Cantidad subvencionada
485/E/1 PRACTICAS DE CAMPO	3.300,0
Total subvencionado (Proyectos docentes):	3.300,0
Total subvencionado (HISTORIA MEDIEVAL):	3.300,0

HISTORIA MODERNA

Proyectos docentes	
Nombre del proyecto y comentarios	Cantidad subvencionada
490/E/1 Prácticas de Campo	2.500,0
490/E/2 Laboratorios docentes de uso común	1.000,0
Total subvencionado (Proyectos docentes):	3.500,0
Total subvencionado (HISTORIA MODERNA):	3.500,0

INGENIERÍA CARTOGRÁFICA, GEODÉSICA Y FOTOGRAMETRÍA

Proyectos docentes	
Nombre del proyecto y comentarios	Cantidad subvencionada
505/E/1 Mantenimiento y actualización de material de prácticas docentes	1.239,0
505/E/2 Adquisición Estación Total de medición Sin Prisma y Control Remoto	3.000,0
Total subvencionado (Proyectos docentes):	4.239,0
Total subvencionado (INGENIERÍA CARTOGRÁFICA, GEODÉSICA Y FOTOGRAMETRÍA):	4.239,0

INGENIERÍA DE LA CONSTRUCCIÓN

Proyectos docentes	
Nombre del proyecto y comentarios	Cantidad subvencionada
510/E/1 MÁQUINAS Y PEQUEÑOS EQUIPOS DE ENSAYO	3.500,0
510/E/2 VIAJES DE PRÁCTICAS	2.500,0
Total subvencionado (Proyectos docentes):	6.000,0
Total subvencionado (INGENIERÍA DE LA CONSTRUCCIÓN):	6.000,0

XX Programa de Apoyo a la Docencia

INGENIERÍA DEL TERRENO

Proyectos docentes	
Nombre del proyecto y comentarios	Cantidad subvencionada
525/E/1 GASTOS DE DESPLAZAMIENTO. PRÁCTICAS DE CAMPO	4.017,28
Total subvencionado (Proyectos docentes):	4.017,28
Total subvencionado (INGENIERÍA DEL TERRENO):	4.017,28

INGENIERÍA E INFRAESTRUCTURA DE LOS TRANSPORTES

Proyectos docentes	
Nombre del proyecto y comentarios	Cantidad subvencionada
530/E/1 DOTACIÓN DE LICENCIAS DE SOFTWARE	4.020,29
Total subvencionado (Proyectos docentes):	4.020,29
Total subvencionado (INGENIERÍA E INFRAESTRUCTURA DE LOS TRANSPORTES):	4.020,29

INGENIERÍA ELÉCTRICA

Proyectos docentes	
Nombre del proyecto y comentarios	Cantidad subvencionada
535/E/1 INGENIERÍA ELÉCTRICA: MÁQUINAS ELÉCTRICAS, PLACAS FOTOVOLTAICAS Y ESPECTROSCOPIA	8.000,0
Total subvencionado (Proyectos docentes):	8.000,0
Total subvencionado (INGENIERÍA ELÉCTRICA):	8.000,0

INGENIERÍA HIDRÁULICA

Proyectos docentes	
Nombre del proyecto y comentarios	Cantidad subvencionada
540/E/1 TRASPALETA MOTORIZADA Y POLIPASTO ELECTRICO	6.500,0
Total subvencionado (Proyectos docentes):	6.500,0
Total subvencionado (INGENIERÍA HIDRÁULICA):	6.500,0

INGENIERÍA QUÍMICA

Proyectos docentes	
Nombre del proyecto y comentarios	Cantidad subvencionada
555/E/1 Mesas soporte para laboratorio de prácticas	19.674,21
Total subvencionado (Proyectos docentes):	19.674,21
Total subvencionado (INGENIERÍA QUÍMICA):	19.674,21

XX Programa de Apoyo a la Docencia

INMUNOLOGÍA

Proyectos docentes	
Nombre del proyecto y comentarios	Cantidad subvencionada
566/E/1 Docencia del área Inmunología en las Licenciaturas y Grado de Bioquímica	4.000,0
566/E/2 Docencia del área Inmunología en la Licenciatura y Grado de Farmacia	4.000,0
566/E/3 Docencia del área Inmunología en la Licenciatura de Biología	1.000,0
Total subvencionado (Proyectos docentes):	9.000,0
Total subvencionado (INMUNOLOGÍA):	9.000,0

LENGUAJES Y SISTEMAS INFORMÁTICOS

Proyectos docentes	
Nombre del proyecto y comentarios	Cantidad subvencionada
570/E/1 Acción Coordinada con la Facultad de Bellas Artes	2.000,0
570/E/2 Actualización Licencias Software y Sistema Visualización 3D interactivo-Aula Informática Arquitectur	4.362,33
570/E/3 Representación Física de Objetos Virtuales 3D	1.362,0
570/E/4 Herramientas-Software para Enseñanza Práctica Sistemas Concurrentes y Distribuidos Grado Informática	8.349,40
Total subvencionado (Proyectos docentes):	16.073,73
Total subvencionado (LENGUAJES Y SISTEMAS INFORMÁTICOS):	16.073,73

LINGÜÍSTICA GENERAL

Proyectos docentes	
Nombre del proyecto y comentarios	Cantidad subvencionada
575/E/1 LINGÜÍSTICA GENERAL: PRÁCTICAS DE INICIACIÓN A LAS NUEVAS TECNOLOGÍAS APLICADAS A LA ENSEÑANZA DE LA	5.500,0
Total subvencionado (Proyectos docentes):	5.500,0
Total subvencionado (LINGÜÍSTICA GENERAL):	5.500,0

LÓGICA Y FILOSOFÍA DE LA CIENCIA

Proyectos docentes	
Nombre del proyecto y comentarios	Cantidad subvencionada
585/E/1 PROYECTOR DE GAMA ALTA CON SISTEMA DE AUDIO	1.500,0
Total subvencionado (Proyectos docentes):	1.500,0
Total subvencionado (LÓGICA Y FILOSOFÍA DE LA CIENCIA):	1.500,0

XX Programa de Apoyo a la Docencia

MATEMÁTICA APLICADA

Proyectos docentes	
Nombre del proyecto y comentarios	Cantidad subvencionada
595/E/1 EQUIPAMIENTO AUDIOVISUAL PARA EL INSTITUTO DE MATEMATICAS	1.916,0
595/E/2 PIZARRAS PARA EL INSTITUTO DE MATEMATICAS DE LA UNIVERSIDAD	3.680,0
595/E/3 DOTACION DE PUNTO DE RED FIJOS POR PUESTO EN LAS NUEVAS AULAS DE DOCENCIA PRACTICA DE LA ESCUELA TEC	1.000,0
Total subvencionado (Proyectos docentes):	6.596,0
Total subvencionado (MATEMÁTICA APLICADA):	6.596,0

MECÁNICA DE MEDIOS CONTINUOS Y TEORÍA DE ESTRUCTURAS

Proyectos docentes	
Nombre del proyecto y comentarios	Cantidad subvencionada
605/E/1 GRUPO HIDRAULICO+MARCO+UNIDAD DE DEMOSTRACIÓN TEORÍA DE EULER	10.000,0
Total subvencionado (Proyectos docentes):	10.000,0
Total subvencionado (MECÁNICA DE MEDIOS CONTINUOS Y TEORÍA DE ESTRUCTURAS):	10.000,0

MEDICINA

Proyectos docentes	
Nombre del proyecto y comentarios	Cantidad subvencionada
610/E/1 simuladores para el manejo e instrumentación básica y avanzada de la vía aérea y técnicas de ventilación	21.013,32
610/E/3 Pie diabético	1.158,28
Total subvencionado (Proyectos docentes):	22.171,60
Total subvencionado (MEDICINA):	22.171,60

MEDICINA PREVENTIVA Y SALUD PÚBLICA

Proyectos docentes	
Nombre del proyecto y comentarios	Cantidad subvencionada
615/E/1 PRACTICAS DE SANIDAD AMBIENTAL	9.000,0
Total subvencionado (Proyectos docentes):	9.000,0
Total subvencionado (MEDICINA PREVENTIVA Y SALUD PÚBLICA):	9.000,0

XX Programa de Apoyo a la Docencia

MÉTODOS CUANTITATIVOS PARA LA ECONOMÍA Y LA EMPRESA

Proyectos docentes	
Nombre del proyecto y comentarios	Cantidad subvencionada
623/E/1 Infraestructuras para la mejora de la docencia práctica en la FCCEE	9.140,0
Total subvencionado (Proyectos docentes):	9.140,0
Total subvencionado (MÉTODOS CUANTITATIVOS PARA LA ECONOMÍA Y LA EMPRESA):	9.140,0

MÉTODOS DE INVESTIGACIÓN Y DIAGNÓSTICO EN EDUCACIÓN

Proyectos docentes	
Nombre del proyecto y comentarios	Cantidad subvencionada
625/E/1 MATERIAL NUEVO DE INVESTIGACIÓN EDUCATIVA PARA EL LABORATORIO DE INVESTIGACION Y DOC PRACT MIDE	2.028,0
625/E/2 REMODELACIÓN DE MEDIOS AUDIOVISUALES Y MULTIMEDIA DEL AULA MAGNA COMO APOYO PRÁCTICO A LA DOCENCIA	2.000,0
Total subvencionado (Proyectos docentes):	4.028,0
Total subvencionado (MÉTODOS DE INVESTIGACIÓN Y DIAGNÓSTICO EN EDUCACIÓN):	4.028,0

MICROBIOLOGÍA

Proyectos docentes	
Nombre del proyecto y comentarios	Cantidad subvencionada
630/E/1 Dotacion material para el nuevo laboratorio docente del dpto. Microbiologia Seccion Ciencias	9.000,0
630/E/2 Dotación material para laboratorio docente del dpto. Microbiologia seccion Farmacia	7.000,0
630/E/3 Dotacion Material para laboratorio docente Dpto. Microbiologia Seccion Medicina-Odontologia	4.500,0
630/E/4 Dotacion para Practicas de Campo	1.500,0
Total subvencionado (Proyectos docentes):	22.000,0
Total subvencionado (MICROBIOLOGÍA):	22.000,0

NUTRICIÓN Y BROMATOLOGÍA

Proyectos docentes	
Nombre del proyecto y comentarios	Cantidad subvencionada
640/E/1 MATERIAL FUNGIBLE PARA PRACTICAS DOCENTES	6.000,0
640/E/2 APARATOS DE LABORATORIO PRA PRACTICAS DOCENTES	3.500,0
Total subvencionado (Proyectos docentes):	9.500,0
Total subvencionado (NUTRICIÓN Y BROMATOLOGÍA):	9.500,0

XX Programa de Apoyo a la Docencia

OBSTETRICIA Y GINECOLOGÍA

Proyectos docentes	
Nombre del proyecto y comentarios	Cantidad subvencionada
645/E/1 ACTUALIZACION DE MEDIOS AUDIOVISUALES EN LABORATORIOS DE OBSTETRICIA Y GINECOLOGIA	2.212,09
645/E/2 INTRODUCCION DE LA SIMULACION EN OBSTETRICIA Y GINECOLOGIA	4.938,31
645/E/3 MANTENIMIENTO DE MATERIAL EN LABORATORIOS DE OBSTETRICIA Y GINECOLOGIA	849,60
Total subvencionado (Proyectos docentes):	8.000,0
Total subvencionado (OBSTETRICIA Y GINECOLOGÍA):	8.000,0

OFTALMOLOGÍA

Proyectos docentes	
Nombre del proyecto y comentarios	Cantidad subvencionada
646/E/1 MATERIAL DE PRACTICAS DOCENTES	600,05
Total subvencionado (Proyectos docentes):	600,05
Total subvencionado (OFTALMOLOGÍA):	600,05

ÓPTICA

Proyectos docentes	
Nombre del proyecto y comentarios	Cantidad subvencionada
647/E/1 MATERIAL DE APOYO A LA DOCENCIA PRÁCTICA DE LAS ASIGNATURAS DE OPTOMETRÍA Y CONTACTOLOGÍA DEL GRADO	14.535,89
647/E/2 SISTEMA ALFANUMÉRICO DE BISELADO, RANURADO Y ACHAFLANADO DE LENTES OFTÁLMICAS	9.264,11
Total subvencionado (Proyectos docentes):	23.800,0
Total subvencionado (ÓPTICA):	23.800,0

ORGANIZACIÓN DE EMPRESAS

Proyectos docentes	
Nombre del proyecto y comentarios	Cantidad subvencionada
650/E/1 Infraestructura para la mejora de la docencia práctica en la FCCEE	9.140,0
Total subvencionado (Proyectos docentes):	9.140,0
Total subvencionado (ORGANIZACIÓN DE EMPRESAS):	9.140,0

XX Programa de Apoyo a la Docencia

OTORRINOLARINGOLOGÍA

Proyectos docentes	
Nombre del proyecto y comentarios	Cantidad subvencionada
653/E/1 EQUIPOS PARA PRACTICAS DOCENTES	3.000,0
Total subvencionado (Proyectos docentes):	3.000,0
Total subvencionado (OTORRINOLARINGOLOGÍA):	3.000,0

PALEONTOLOGÍA

Proyectos docentes	
Nombre del proyecto y comentarios	Cantidad subvencionada
655/E/1 CONTRATACIÓN DE AUTOBUSES PARA PRÁCTICAS DE CAMPO	15.250,0
Total subvencionado (Proyectos docentes):	15.250,0
Total subvencionado (PALEONTOLOGÍA):	15.250,0

PARASITOLOGÍA

Proyectos docentes	
Nombre del proyecto y comentarios	Cantidad subvencionada
660/E/1 Material inventariable y fungible	6.559,62
660/E/2 Mantenimiento de material de practicas docentes	2.500,0
Total subvencionado (Proyectos docentes):	9.059,62
Total subvencionado (PARASITOLOGÍA):	9.059,62

PEDIATRÍA

Proyectos docentes	
Nombre del proyecto y comentarios	Cantidad subvencionada
670/E/1 Laboratorio de Habilidades en Pediatría	6.705,0
670/E/2 Reposición partes deterioradas de maniqués de entrenamiento	1.500,0
Total subvencionado (Proyectos docentes):	8.205,0
Total subvencionado (PEDIATRÍA):	8.205,0

XX Programa de Apoyo a la Docencia

PERSONALIDAD, EVALUACIÓN Y TRATAMIENTO PSICOLÓGICO

Proyectos docentes		
Nombre del proyecto y comentarios	Cantidad subvencionada	
680/E/1 Mejora y ampliación de la infraestructura docente de los laboratorios y servicios psicotécnicos	10.349,07	
Total subvencionado (Proyectos docentes):		10.349,07
Total subvencionado (PERSONALIDAD, EVALUACIÓN Y TRATAMIENTO PSICOLÓGICO):		10.349,07

PETROLOGÍA Y GEOQUÍMICA

Proyectos docentes		
Nombre del proyecto y comentarios	Cantidad subvencionada	
685/E/1 MATERIAL FUNGIBLE PARA PRÁCTICAS DE CAMPO	436,60	
685/E/2 EXCURSION A CABO DE GATA VOLCANOLOGIA	892,50	
685/E/3 TRABAJOS DE CAMPO II , PROV. DE AVILA	3.160,60	
685/E/4 EXCURSION A COBDAR PETROGENESIS METAMORFICA	324,50	
685/E/5 EXCURSION A LUGROS PETROGENESIS METAMORFICA	247,50	
Total subvencionado (Proyectos docentes):		5.061,70
Total subvencionado (PETROLOGÍA Y GEOQUÍMICA):		5.061,70

PINTURA

Proyectos docentes		
Nombre del proyecto y comentarios	Cantidad subvencionada	
690/E/1 Petición conjunta Departamento-Decanato Bellas Artes	3.000,0	
690/E/2 Petición conjunta Departamento-Decanato Bellas Artes 2	2.000,0	
690/E/3 Dotación de aulas para nuevos grados	7.000,0	
690/E/4 Renovación material talleres de docencia	4.629,0	
Total subvencionado (Proyectos docentes):		16.629,0
Total subvencionado (PINTURA):		16.629,0

PREHISTORIA

Proyectos docentes		
Nombre del proyecto y comentarios	Cantidad subvencionada	
695/E/1 PRACTICAS DE CAMPO	4.000,0	
Total subvencionado (Proyectos docentes):		4.000,0
Total subvencionado (PREHISTORIA):		4.000,0

XX Programa de Apoyo a la Docencia

PROYECTOS ARQUITECTÓNICOS

Proyectos docentes	
Nombre del proyecto y comentarios	Cantidad subvencionada
715/E/1 LABORATORIO DE MAQUETAS ARQUITECTÓNICAS	12.000,0
Total subvencionado (Proyectos docentes):	12.000,0
Total subvencionado (PROYECTOS ARQUITECTÓNICOS):	12.000,0

PROYECTOS DE INGENIERÍA

Proyectos docentes	
Nombre del proyecto y comentarios	Cantidad subvencionada
720/E/1 HERRAMIENTAS INFORMÁTICAS PARA APOYO AL ALUMNADO EN REALIZACIÓN DE UN PROYECTO DE INGENIERÍA	10.000,0
Total subvencionado (Proyectos docentes):	10.000,0
Total subvencionado (PROYECTOS DE INGENIERÍA):	10.000,0

PSICOBIOLOGÍA

Proyectos docentes	
Nombre del proyecto y comentarios	Cantidad subvencionada
725/E/1 12 Ipads 3 de 32 GB con Wifi	3.660,0
725/E/2 6 CD Rom interactivo The Human Brain	1.123,20
Total subvencionado (Proyectos docentes):	4.783,20
Total subvencionado (PSICOBIOLOGÍA):	4.783,20

PSICOLOGÍA EVOLUTIVA Y DE LA EDUCACIÓN

Proyectos docentes	
Nombre del proyecto y comentarios	Cantidad subvencionada
735/E/2 Aplicación a la práctica docente de los mandos interactivos	1.500,0
735/E/3 El desarrollo del niño en el Aula	3.000,0
Total subvencionado (Proyectos docentes):	4.500,0
Total subvencionado (PSICOLOGÍA EVOLUTIVA Y DE LA EDUCACIÓN):	4.500,0

XX Programa de Apoyo a la Docencia

PSICOLOGÍA SOCIAL

Proyectos docentes	
Nombre del proyecto y comentarios	Cantidad subvencionada
740/E/1 Laboratorio de dinámicas, técnicas e investigación psicosocial en Educación Social	2.500,0
Total subvencionado (Proyectos docentes):	2.500,0
Total subvencionado (PSICOLOGÍA SOCIAL):	2.500,0

PSIQUIATRÍA

Proyectos docentes	
Nombre del proyecto y comentarios	Cantidad subvencionada
745/E/1 MATERIAL AUDIOVISUAL	106,88
745/E/3 MATERIAL AUDIVISUAL	2.347,61
Total subvencionado (Proyectos docentes):	2.454,49
Total subvencionado (PSIQUIATRÍA):	2.454,49

QUÍMICA ANALÍTICA

Proyectos docentes	
Nombre del proyecto y comentarios	Cantidad subvencionada
750/E/1 Dotación de cabinas extractoras de gases laboratorio de química general	7.000,0
750/E/2 Implementación prácticas grado en Farmacia y grado en Ciencia y Tecnología de los Alimentos	6.277,0
750/E/3 Equipo de Electrogravimetría	3.835,0
Total subvencionado (Proyectos docentes):	17.112,0
Total subvencionado (QUÍMICA ANALÍTICA):	17.112,0

QUÍMICA FARMACÉUTICA Y ORGÁNICA

Proyectos docentes	
Nombre del proyecto y comentarios	Cantidad subvencionada
900/E/1 ASIGNATURAS IMPARTIDAS POR EL DEPARTAMENTO EN FARMACIA	15.000,0
Total subvencionado (Proyectos docentes):	15.000,0
Total subvencionado (QUÍMICA FARMACÉUTICA Y ORGÁNICA):	15.000,0

XX Programa de Apoyo a la Docencia

QUÍMICA FÍSICA

Proyectos docentes	
Nombre del proyecto y comentarios	Cantidad subvencionada
755/E/1 MEJORA DE PRÁCTICAS DE LABORATORIO DEL DEPARTAMENTO DE QUÍMICA-FÍSICA	6.626,66
755/E/2 REPARACIÓN DE MICROCALORÍMETRO DE FLUJO LKB BIOACTIVITY MONITOR	972,91
Total subvencionado (Proyectos docentes):	7.599,57
Total subvencionado (QUÍMICA FÍSICA):	7.599,57

QUÍMICA INORGÁNICA

Proyectos docentes	
Nombre del proyecto y comentarios	Cantidad subvencionada
760/E/1 Proyecto asignaturas impartidas en la Facultad de Ciencias	7.101,75
760/E/2 Proyecto asignaturas impartidas en la Facultad de Farmacia	7.100,0
760/E/3 Dotación de cabinas extractoras de gases en Lab.Q.General	7.000,0
760/E/4 Laboratorio de bioquímica para Grado Enfermería Campus Melilla	885,14
Total subvencionado (Proyectos docentes):	22.086,89
Total subvencionado (QUÍMICA INORGÁNICA):	22.086,89

QUÍMICA ORGÁNICA

Proyectos docentes	
Nombre del proyecto y comentarios	Cantidad subvencionada
765/E/1 Apoyo general a la docencia práctica del Departamento de Química Orgánica	9.542,50
765/E/2 Adquisición de un cromatógrafo líquido de alta resolución para su uso en la docencia práctica del De	4.500,0
Total subvencionado (Proyectos docentes):	14.042,50
Total subvencionado (QUÍMICA ORGÁNICA):	14.042,50

RADIOLOGÍA Y MEDICINA FÍSICA

Proyectos docentes	
Nombre del proyecto y comentarios	Cantidad subvencionada
770/E/1 MULTIMETRO PARA MEDIDA DE CONTROL DE CALIDAD EN EQUIPOS DE RADIOLOGIA DENTAL	1.500,0
770/E/2 EXPLORACION ECOGRAFICA. PATRON ECOGRAFICO DE NORMALIDAD DE LOS TEJIDOS	3.000,0
770/E/3 CONFECCION DE FERULAS Y APRENDIZAJE DE TECNICAS TERAPEUTICAS	2.955,80
Total subvencionado (Proyectos docentes):	7.455,80
Total subvencionado (RADIOLOGÍA Y MEDICINA FÍSICA):	7.455,80

XX Programa de Apoyo a la Docencia

TECNOLOGÍA ELECTRÓNICA

Proyectos docentes	
Nombre del proyecto y comentarios	Cantidad subvencionada
785/E/1 MANTENIMIENTO DE MATERIAL DE PRÁCTICAS DOCENTES	3.000,0
785/E/2 PUESTO DE PRÁCTICAS PARA LABORATORIO DE ELECTRÓNICA AVANZADA	4.710,74
785/E/3 ANALIZADOR DE ESPECTRO DE BAJA FRECUENCIA	1.289,26
Total subvencionado (Proyectos docentes):	9.000,0
Total subvencionado (TECNOLOGÍA ELECTRÓNICA):	9.000,0

TECNOLOGÍAS DEL MEDIO AMBIENTE

Proyectos docentes	
Nombre del proyecto y comentarios	Cantidad subvencionada
790/E/1 ENSAYO DE COAGULACIÓN FLOCULACIÓN COMO TRATAMIENTO FÍSICO QUÍMICO PARA EL TRATAMIENTO DE AGUAS	2.997,20
790/E/2 SALIDAS AL CAMPO PARA VISITAR DISTINTAS INSTALACIONES RELACIONADAS CON EL MEDIO AMBIENTE	2.900,0
Total subvencionado (Proyectos docentes):	5.897,20
Total subvencionado (TECNOLOGÍAS DEL MEDIO AMBIENTE):	5.897,20

TEORÍA E HISTORIA DE LA EDUCACIÓN

Proyectos docentes	
Nombre del proyecto y comentarios	Cantidad subvencionada
805/E/1 REMODELACIÓN DE MEDIOS AUDIOVISUALES Y MULTIMEDIA DEL AULA MAGNA COMO APOYO A LA DOCENCIA	2.000,0
Total subvencionado (Proyectos docentes):	2.000,0
Total subvencionado (TEORÍA E HISTORIA DE LA EDUCACIÓN):	2.000,0

TRADUCCIÓN E INTERPRETACIÓN

Proyectos docentes	
Nombre del proyecto y comentarios	Cantidad subvencionada
814/E/1 Proyecto 1	3.185,0
814/E/2 Proyecto 2	15.000,0
Total subvencionado (Proyectos docentes):	18.185,0
Total subvencionado (TRADUCCIÓN E INTERPRETACIÓN):	18.185,0

XX Programa de Apoyo a la Docencia

TRAUMATOLOGIA Y ORTOPEDIA

Proyectos docentes	
Nombre del proyecto y comentarios	Cantidad subvencionada
830/E/1 EQUIPOS PARA PRACTICAS DOCENTES	1.941,47
830/E/2 MATERIAL PARA PRACTICAS DOCENTES	1.603,73
830/E/3 MATERIAL PARA PRACTICAS DOCENTES-2	500,0
Total subvencionado (Proyectos docentes):	4.045,20
Total subvencionado (TRAUMATOLOGIA Y ORTOPEDIA):	4.045,20

URBANÍSTICA Y ORDENACIÓN DEL TERRITORIO

Proyectos docentes	
Nombre del proyecto y comentarios	Cantidad subvencionada
815/E/1 VISITAS A CIUDADES Y ENTORNOS URBANOS OBJETO DE PROYECTOS URBANOS Y TERRITORIALES.	3.562,70
815/E/2 La mejora de las ciudades andaluzas: modernización sin crecimiento.	3.522,45
815/E/3 DOTACIÓN DE PUNTO DE RED FIJOS POR PUESTO EN LAS NUEVAS AULAS DE DOCENCIA PRÁCTICA DE LA ESCUELA TÉCN	1.000,0
Total subvencionado (Proyectos docentes):	8.085,15
Total subvencionado (URBANÍSTICA Y ORDENACIÓN DEL TERRITORIO):	8.085,15

UROLOGIA

Proyectos docentes	
Nombre del proyecto y comentarios	Cantidad subvencionada
817/E/1 EQUIPOS PARA PRACTICAS DOCENTES	6.790,16
Total subvencionado (Proyectos docentes):	6.790,16
Total subvencionado (UROLOGIA):	6.790,16

ZOOLOGÍA

Proyectos docentes	
Nombre del proyecto y comentarios	Cantidad subvencionada
819/E/1 PRACTICAS DE CAMPO CON ESTUDIANTES	22.679,25
Total subvencionado (Proyectos docentes):	22.679,25
Total subvencionado (ZOOLOGÍA):	22.679,25

XX Programa de Apoyo a la Docencia

ESCUELA TÉCNICA SUPERIOR DE ARQUITECTURA

Proyectos docentes	
Nombre del proyecto y comentarios	Cantidad subvencionada
014/E/1 Dotación de 2 videoproyectores gama alta, con 2 ordenadores para renovar antiguos	5.500,0
014/E/2 Ampliación y mejora del Taller de Maquetas existente. Provisión de instalaciones y materiales	3.000,0
014/E/3 Dotación de un banco de materiales para la realización de Maquetas	1.000,0
014/E/12 Viajes de prácticas de PFC, y viajes al evento SOLAR DECATHLON EUROPE 2012	5.780,0
Total subvencionado (Proyectos docentes):	15.280,0
Total subvencionado (ESCUELA TÉCNICA SUPERIOR DE ARQUITECTURA):	15.280,0

ESCUELA TÉCNICA SUPERIOR DE ING. INFORMÁTICA Y DE TELECOMUN.

Proyectos docentes	
Nombre del proyecto y comentarios	Cantidad subvencionada
015/E/2 FUENTES DE ALIMENTACION, MEMORIA INTERNA	2.500,0
015/E/3 TECLADOS, RATONES Y OTRO MATERIAL DE MANTENIMIENTO DE ORDENADORES	500,0
015/E/4 40 ORDENADORES PARA LABORATORIS DEL CENTRO	16.000,0
015/E/5 PROYECTORES DE GAMA NORMAL, 3 UNIDADES	2.100,0
Total subvencionado (Proyectos docentes):	21.100,0
Total subvencionado (ESCUELA TÉCNICA SUPERIOR DE ING. INFORMÁTICA Y DE TELECOMUN)	21.100,0

E.T.S. DE INGENIERÍA DE EDIFICACIÓN

Proyectos docentes	
Nombre del proyecto y comentarios	Cantidad subvencionada
017/E/1 DOTACION DE PUNTO DE RED FIJOS POR PUESTO EN LAS NUEVAS AULAS DE DOCENCIA PRÁCTICA	20.000,0
Total subvencionado (Proyectos docentes):	20.000,0
Total subvencionado (E.T.S. DE INGENIERÍA DE EDIFICACIÓN):	20.000,0

FACULTAD DE BELLAS ARTES

Proyectos docentes	
Nombre del proyecto y comentarios	Cantidad subvencionada
001/E/1 MEJORA DE EQUIPAMIENTO SALA GRADOS	11.402,0
001/E/2 SISTEMAS DE ILUMINACION	8.417,0
001/E/3 PRACTICAS DE CAMPO	2.500,0
Total subvencionado (Proyectos docentes):	22.319,0
Total subvencionado (FACULTAD DE BELLAS ARTES):	22.319,0

XX Programa de Apoyo a la Docencia

FACULTAD DE CIENCIAS

Proyectos docentes		
Nombre del proyecto y comentarios	Cantidad subvencionada	
002/E/1 Renovación y mantenimiento de ordenadores para aulas de docencia presencias	8.000,0	
002/E/2 Dotación de cabinas extractoras de gases en el Laboratorio de Química General	9.999,99	
002/E/3 Vitrinas para la colección museística del Dpto de Zoología	4.000,0	
002/E/4 Soportes de metracilato para la exposición de minerales del museo del Dto de Mineralogía y Petrologí	4.000,0	
002/E/5 Balanza analítica y mesa de pesada	3.934,07	
Total subvencionado (Proyectos docentes):		29.934,06
Total subvencionado (FACULTAD DE CIENCIAS):		29.934,06

FACULTAD DE CIENCIAS DE LA EDUCACIÓN

Proyectos docentes		
Nombre del proyecto y comentarios	Cantidad subvencionada	
004/E/1 El video proyector como soporte esencial del trabajo práctico en los seminarios	14.000,0	
004/E/2 Remodelación de medios audiovisuales y multimedia del Aula Magna	7.011,86	
004/E/3 El centro de recursos como elemento de apoyo a la innovación didáctica	4.000,0	
004/E/4 Dotación del Laboratorio de Imagen Digital	1.000,0	
Total subvencionado (Proyectos docentes):		26.011,86
Total subvencionado (FACULTAD DE CIENCIAS DE LA EDUCACIÓN):		26.011,86

FACULTAD DE CIENCIAS DE LA SALUD

Proyectos docentes		
Nombre del proyecto y comentarios	Cantidad subvencionada	
019/E/1 PROYECTO PARA SUBVENCIONAR MATERIAL AUDIOVISUAL EN LA FACULTAD DE CIENCIAS DE LA SALUD	11.610,40	
019/E/2 ESTUDIO DE LA MARCHA HUMANA NORMAL Y PATOLOGICA	2.000,0	
Total subvencionado (Proyectos docentes):		13.610,40
Total subvencionado (FACULTAD DE CIENCIAS DE LA SALUD):		13.610,40

FACULTAD DE CIENCIAS DEL DEPORTE

Proyectos docentes		
Nombre del proyecto y comentarios	Cantidad subvencionada	
003/E/1 MATERIAL AUDIOVISUAL	13.387,67	
003/E/2 MATERIAL PRACTICAS DOCENTES	2.958,26	
Total subvencionado (Proyectos docentes):		16.345,93
Total subvencionado (FACULTAD DE CIENCIAS DEL DEPORTE):		16.345,93

XX Programa de Apoyo a la Docencia

FACULTAD DE CIENCIAS DEL TRABAJO

Proyectos docentes	
Nombre del proyecto y comentarios	Cantidad subvencionada
020/E/1 PLAN DE PROYECCIÓN INALÁMBRICA DE VIDEOPROYECTORES	6.000,0
020/E/2 MANTENIMIENTO DE EQUIPOS MULTIMEDIA EN AULAS DE DOCENCIA PRÁCTICA	3.000,0
020/E/3 VISITA AL PABELLON DE LA PREVENCIÓN DEL PARQUE DE LAS CIENCIAS Y PRACT. EXTINCION INCENDIOS	2.500,0

Total subvencionado (Proyectos docentes): 11.500,0

Total subvencionado (FACULTAD DE CIENCIAS DEL TRABAJO): 11.500,0

FACULTAD DE CIENCIAS ECONÓMICAS Y EMPRESARIALES

Proyectos docentes	
Nombre del proyecto y comentarios	Cantidad subvencionada
005/E/1 Infraestructuras para la mejora de la docencia práctica en la Facultad de Ciencias Económicas y Empr	24.000,0

Total subvencionado (Proyectos docentes): 24.000,0

Total subvencionado (FACULTAD DE CIENCIAS ECONÓMICAS Y EMPRESARIALES): 24.000,0

FACULTAD DE CIENCIAS POLÍTICAS Y SOCIOLOGÍA

Proyectos docentes	
Nombre del proyecto y comentarios	Cantidad subvencionada
006/E/2 Dotación ordenadores portátiles	6.220,0
006/E/3 Renovación de proyectores audiovisuales en aulas docencia	15.000,0

Total subvencionado (Proyectos docentes): 21.220,0

Total subvencionado (FACULTAD DE CIENCIAS POLÍTICAS Y SOCIOLOGÍA): 21.220,0

FACULTAD DE CIENCIAS SOCIALES DE MELILLA

Proyectos docentes	
Nombre del proyecto y comentarios	Cantidad subvencionada
025/E/2 MEJORA MATERIAL AUDIOVISUAL FACULTAD CIENCIAS SOCIALES	2.470,0
025/E/3 PRACTICAS DE CAMPO ALUMNOS FACULTAD CIENCIAS SOCIALES	1.800,0

Total subvencionado (Proyectos docentes): 4.270,0

Total subvencionado (FACULTAD DE CIENCIAS SOCIALES DE MELILLA): 4.270,0

XX Programa de Apoyo a la Docencia

FACULTAD DE COMUNICACIÓN Y DOCUMENTACIÓN

Proyectos docentes	
Nombre del proyecto y comentarios	Cantidad subvencionada
018/E/1 Optimización y Domotización de laboratorio de Prácticas	9.000,0
Total subvencionado (Proyectos docentes):	9.000,0
Total subvencionado (FACULTAD DE COMUNICACIÓN Y DOCUMENTACIÓN):	9.000,0

FACULTAD DE DERECHO

Proyectos docentes	
Nombre del proyecto y comentarios	Cantidad subvencionada
007/E/1 Aula de idiomas (sustitución y adquisición de equipación informática)	22.000,0
Total subvencionado (Proyectos docentes):	22.000,0
Total subvencionado (FACULTAD DE DERECHO):	22.000,0

FACULTAD DE EDUCACIÓN Y HUMANIDADES DE CEUTA

Proyectos docentes	
Nombre del proyecto y comentarios	Cantidad subvencionada
022/E/1 DOTACION DE MATERIAL AUDIOVISUAL PARA AULAS DESTINADAS A LA DOCENCIA PRACTICA EN FACULTAD DE CEUTA	1.200,0
022/E/2 RENOVACION DE ORDENADORES PARA LA DOCENCIA PRÁCTICA EN LA FACULTAD DE EDUCACION Y HUMANIDADES DE CEU	7.350,0
Total subvencionado (Proyectos docentes):	8.550,0
Total subvencionado (FACULTAD DE EDUCACIÓN Y HUMANIDADES DE CEUTA):	8.550,0

FACULTAD DE EDUCACIÓN Y HUMANIDADES DE MELILLA

Proyectos docentes	
Nombre del proyecto y comentarios	Cantidad subvencionada
023/E/1 Sistema de respuesta interactiva para la mejora del proceso de evaluación continua en el EEES	9.000,0
Total subvencionado (Proyectos docentes):	9.000,0
Total subvencionado (FACULTAD DE EDUCACIÓN Y HUMANIDADES DE MELILLA):	9.000,0

XX Programa de Apoyo a la Docencia

FACULTAD DE ENFERMERÍA DE MELILLA

Proyectos docentes	
Nombre del proyecto y comentarios	Cantidad subvencionada
026/E/1 CUIDADOS DEL PACIENTE PEDIÁTRICO	1.201,10
026/E/3 PREVENCIÓN SECUNDARIA:LA DETECCIÓN PRECOZ DEL CANCER DE MAMA	651,0
026/E/4 CUIDADOS DEL PACIENTE TRAUMATOLÓGICO	2.207,60
026/E/6 PUESTA EN MARCHA DEL LAB. BIOQUÍMICA PARA GRADO EN ENFERMERIA	1.524,0
Total subvencionado (Proyectos docentes):	5.583,70
Total subvencionado (FACULTAD DE ENFERMERÍA DE MELILLA):	5.583,70

FACULTAD DE FARMACIA

Proyectos docentes	
Nombre del proyecto y comentarios	Cantidad subvencionada
008/E/1 Material para la realización y mejora de las prácticas de Sanidad Ambiental	2.172,62
008/E/2 Estudio del comportamiento animal, por el desarrollo de preferencias o aversiones hacia un lugar, tr	2.270,32
008/E/3 Evaluación de la maduración y calidad de la producción hortofrutícola en relación con la producción	2.301,0
008/E/4 Proyecto para la adquisición de un Autoanalizador para Química Clínica para la Escuela de Análisis C	2.182,95
008/E/5 Creación de un Aula de Farmacia Práctica	7.896,37
008/E/6 Proyecto para subvencionar la renovación de ordenadores en ADP y para el Aula de Farmacia Práctica	4.200,0
008/E/7 Proyecto para subvencionar material audiovisual	5.780,0
Total subvencionado (Proyectos docentes):	26.803,26
Total subvencionado (FACULTAD DE FARMACIA):	26.803,26

FACULTAD DE FILOSOFÍA Y LETRAS

Proyectos docentes	
Nombre del proyecto y comentarios	Cantidad subvencionada
009/E/1 MEDIOS AUDIOVISUALES	13.024,34
009/E/2 ORDENADORES	8.050,0
Total subvencionado (Proyectos docentes):	21.074,34
Total subvencionado (FACULTAD DE FILOSOFÍA Y LETRAS):	21.074,34

XX Programa de Apoyo a la Docencia

FACULTAD DE MEDICINA

Proyectos docentes	
Nombre del proyecto y comentarios	Cantidad subvencionada
010/E/1 MASCARAS Y FILTROS DE VAPORES ORGANICOS	6.783,40
010/E/2 MANTENIMIENTO GENERAL DE MICROSCOPIOS	3.000,0
010/E/3 TABURETES	2.203,0
010/E/4 VIDEOPROYECTORES	7.500,0
010/E/5 SOFTWARE	3.013,0
Total subvencionado (Proyectos docentes):	22.499,40
Total subvencionado (FACULTAD DE MEDICINA):	22.499,40

FACULTAD DE ODONTOLOGÍA

Proyectos docentes	
Nombre del proyecto y comentarios	Cantidad subvencionada
011/E/1 Radiografía intraoral digital	11.113,20
011/E/2 Tipodontos de endodoncia en practicas preclinicas	3.936,36
Total subvencionado (Proyectos docentes):	15.049,56
Total subvencionado (FACULTAD DE ODONTOLOGÍA):	15.049,56

FACULTAD DE PSICOLOGÍA

Proyectos docentes	
Nombre del proyecto y comentarios	Cantidad subvencionada
012/E/1 PROYECTOS PARA SUBVENCIONAR MATERIAL AUDIOVISUAL	13.046,46
012/E/2 PROYECTOS PARA SUBVENCIONAR LA RENOVACION DE ORDENADORES EN AULAS DE ORDENADORES	2.100,0
Total subvencionado (Proyectos docentes):	15.146,46
Total subvencionado (FACULTAD DE PSICOLOGÍA):	15.146,46

FACULTAD DE TRABAJO SOCIAL

Proyectos docentes	
Nombre del proyecto y comentarios	Cantidad subvencionada
021/E/1 Laboratorio-Aula videoconferencia	9.000,0
Total subvencionado (Proyectos docentes):	9.000,0
Total subvencionado (FACULTAD DE TRABAJO SOCIAL):	9.000,0

XX Programa de Apoyo a la Docencia

FACULTAD DE TRADUCCIÓN E INTERPRETACIÓN

Proyectos docentes	
Nombre del proyecto y comentarios	Cantidad subvencionada
013/E/1 Instalación de material de proyección y domótica aula multiusos edificio de la Casona	7.257,0
013/E/2 Actualización del sistema de control domótico	14.455,0
Total subvencionado (Proyectos docentes):	21.712,0
Total subvencionado (FACULTAD DE TRADUCCIÓN E INTERPRETACIÓN):	21.712,0

Total áreas: 1.226.283,24

Total centros: 411.009,97