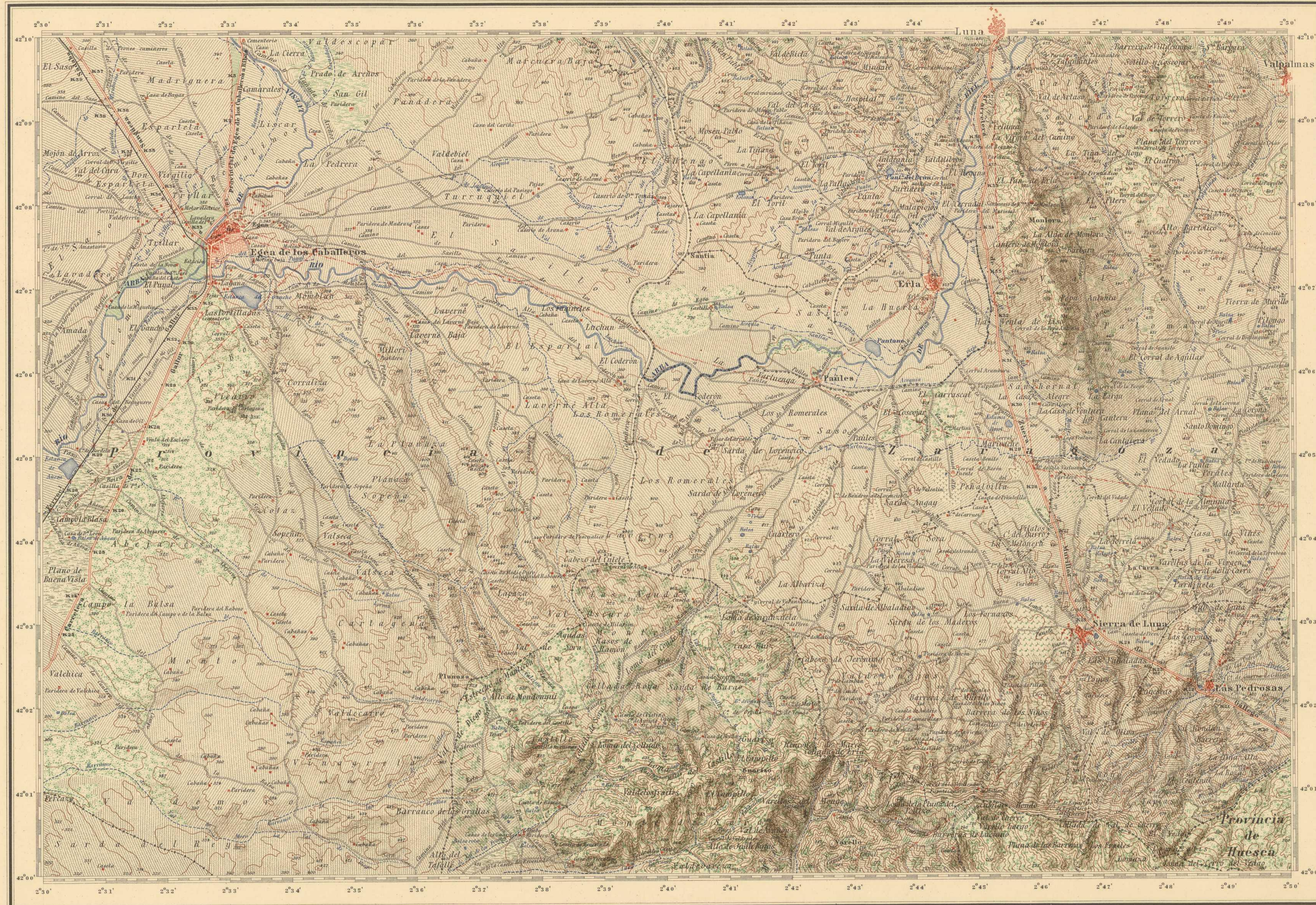


245 246 247
283 284 285
321 322 323

EJEA DE LOS CABALLEROS.

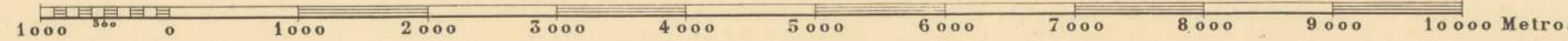
284



Signos convencionales.

- △ Vértice geodésico.
- +— Límite de provincia.
- +— Límite de término municipal.
- ▨ Labor.
- ▤ Viñas.
- ▥ Erial.
- ▧ Pastos.
- ▨ Olivos.
- ▩ Monte alto.
- Monte bajo.
- Huertas.
- +— Línea de energía eléctrica.

Talleres del Instituto Geográfico y Catastral.
Escala de $\frac{1}{50000}$



Las altitudes se refieren al nivel medio del Mediterráneo en Alicante.

Hechos los trabajos Geodésicos y Topográficos por la Dirección general del Instituto Geográfico Catastral y de Estadística. 1.ª edición 1932.

