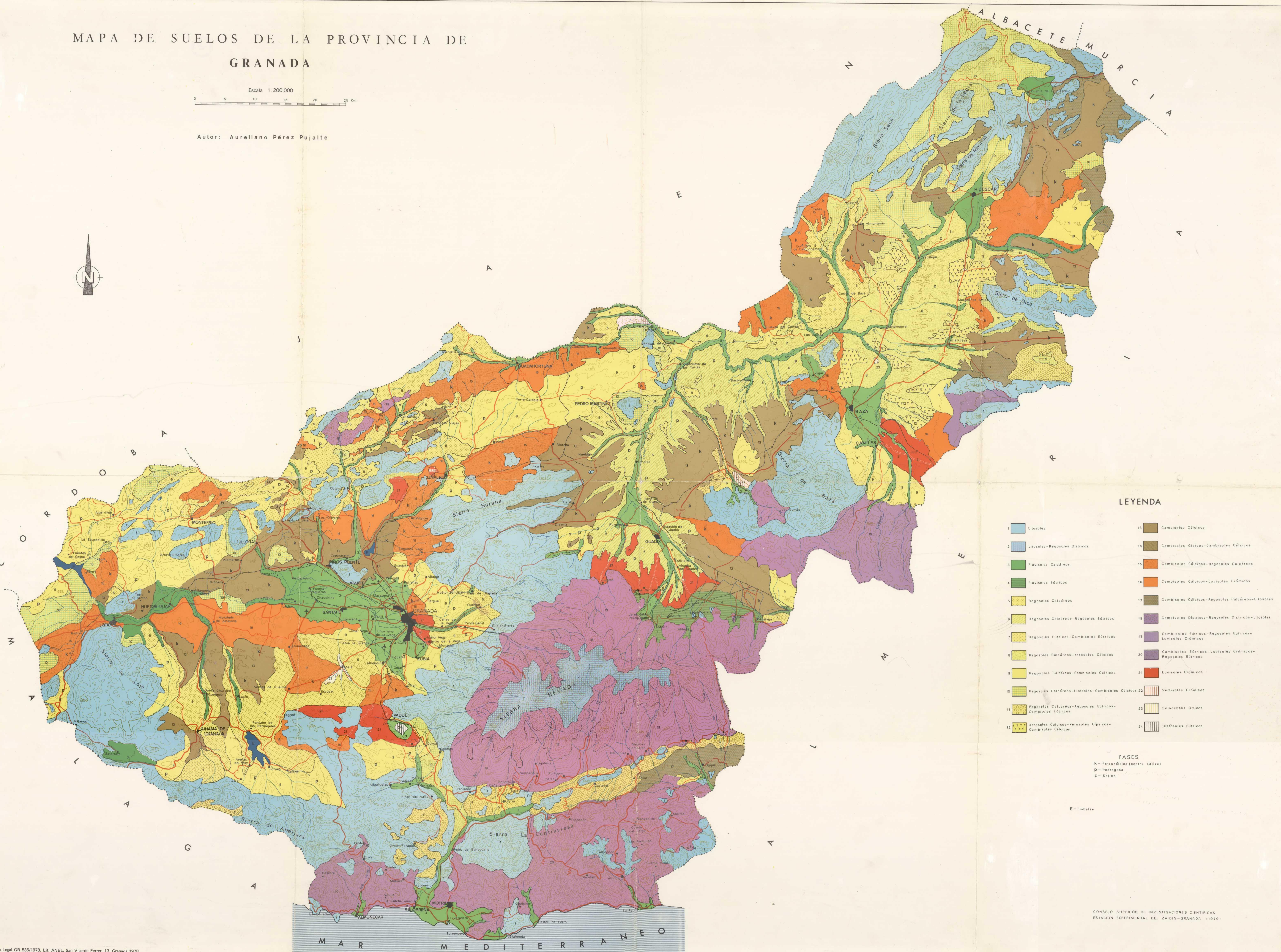


MAPA DE SUELOS DE LA PROVINCIA DE GRANADA

Escala 1:200.000
 0 5 10 15 20 25 Km

Autor: Aureliano Pérez Pujalte



LEYENDA

- | | |
|---|--|
| 1 Litosoles | 13 Cambisoles Cálcicos |
| 2 Litosoles-Regosoles Dúcticos | 14 Cambisoles Glicólicos-Cambisoles Cálcicos |
| 3 Fluvisoles Calcáreos | 15 Cambisoles Cálcicos-Regosoles Calcáreos |
| 4 Fluvisoles Eútricos | 16 Cambisoles Cálcicos-Luvisoles Crómicos |
| 5 Regosoles Calcáreos | 17 Cambisoles Cálcicos-Regosoles Calcáreos-Litosoles |
| 6 Regosoles Calcáreos-Regosoles Eútricos | 18 Cambisoles Dúcticos-Regosoles Dúcticos-Litosoles |
| 7 Regosoles Eútricos-Cambisoles Eútricos | 19 Cambisoles Eútricos-Regosoles Eútricos-Luvisoles Crómicos |
| 8 Regosoles Calcáreos-Xerosoles Cálcicos | 20 Cambisoles Eútricos-Luvisoles Crómicos-Regosoles Eútricos |
| 9 Regosoles Calcáreos-Cambisoles Cálcicos | 21 Luvisoles Crómicos |
| 10 Regosoles Calcáreos-Litosoles-Cambisoles Cálcicos | 22 Vertisoles Crómicos |
| 11 Regosoles Calcáreos-Regosoles Eútricos-Cambisoles Eútricos | 23 Solonchaks Órticos |
| 12 Xerosoles Cálcicos-Xerosoles Gípsicos-Cambisoles Cálcicos | 24 Histosoles Eútricos |

FASES

- K - Petroclásica (costra caliza)
- D - Pedregosa
- Z - Salina

E - Embalse

CONSEJO SUPERIOR DE INVESTIGACIONES CIENTÍFICAS
 ESTACION EXPERIMENTAL DEL ZAIDÍN-GRANADA (1979)

G-008-002

G-008-002

635/78



PROVINCIA DE

ALBUQUERQUE

ALBUQUERQUE

ALBUQUERQUE


ALBUQUERQUE

ALBUQUERQUE

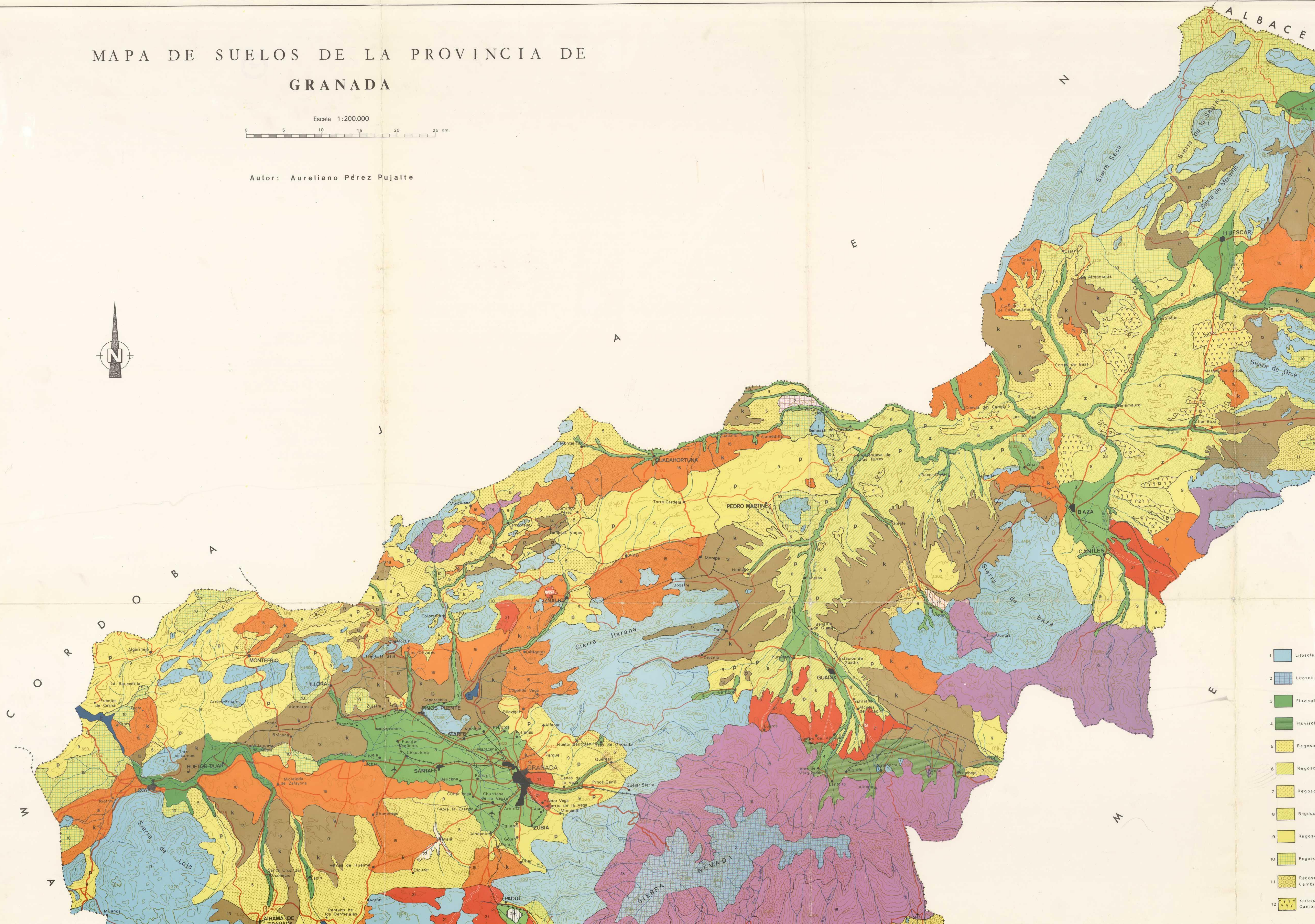
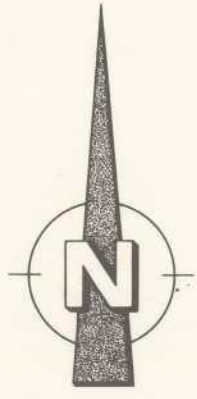
ALBUQUERQUE

MAPA DE SUELOS DE LA PROVINCIA DE GRANADA

Escala 1:200.000



Autor: Aureliano Pérez Pujalte

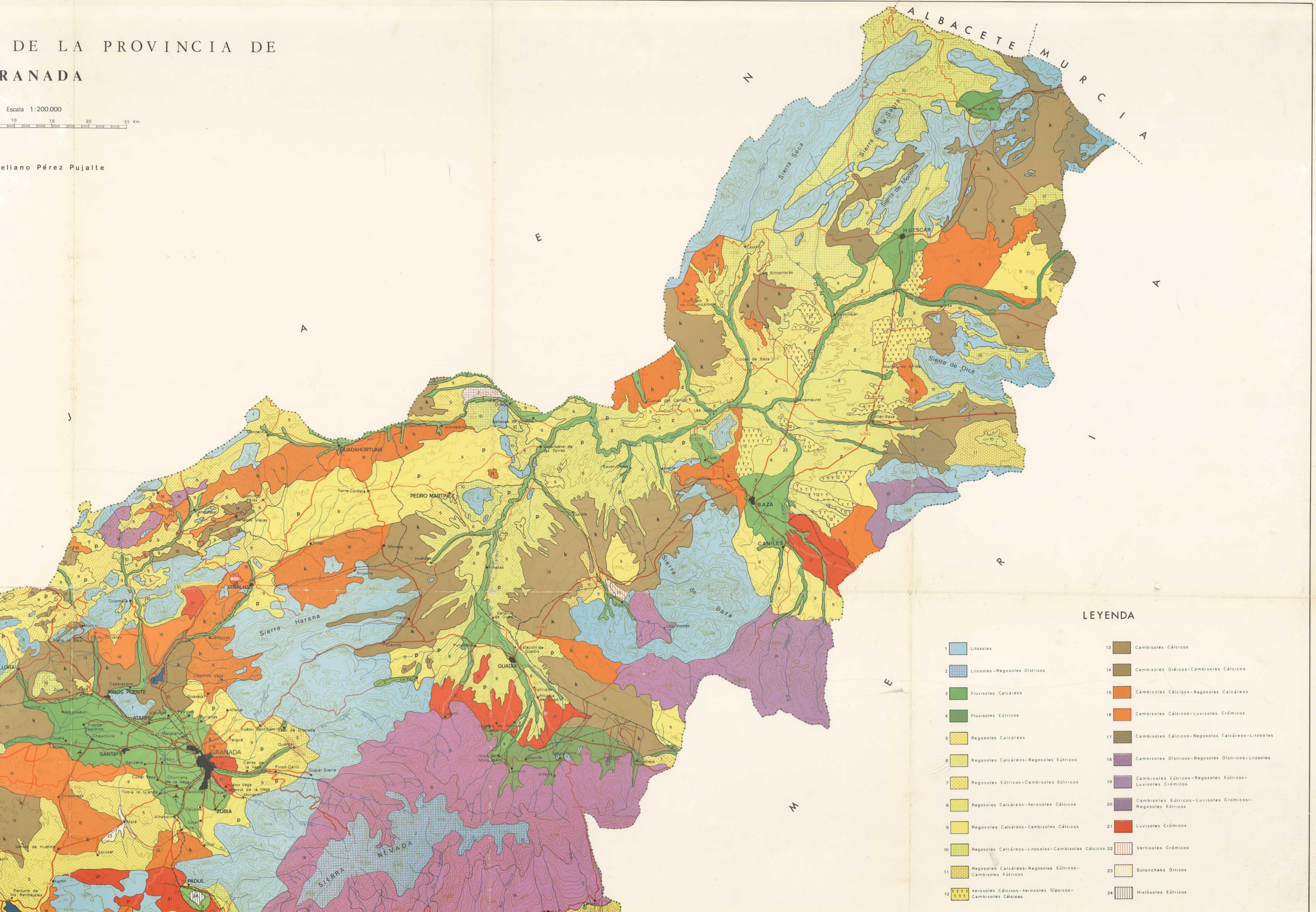


- 1 Litosole
- 2 Litosole
- 3 Fluvisol
- 4 Fluvisol
- 5 Regoso
- 6 Regoso
- 7 Regoso
- 8 Regoso
- 9 Regoso
- 10 Regoso
- 11 Regoso Cambi
- 12 Xerosol Cambi

DE LA PROVINCIA DE GRANADA

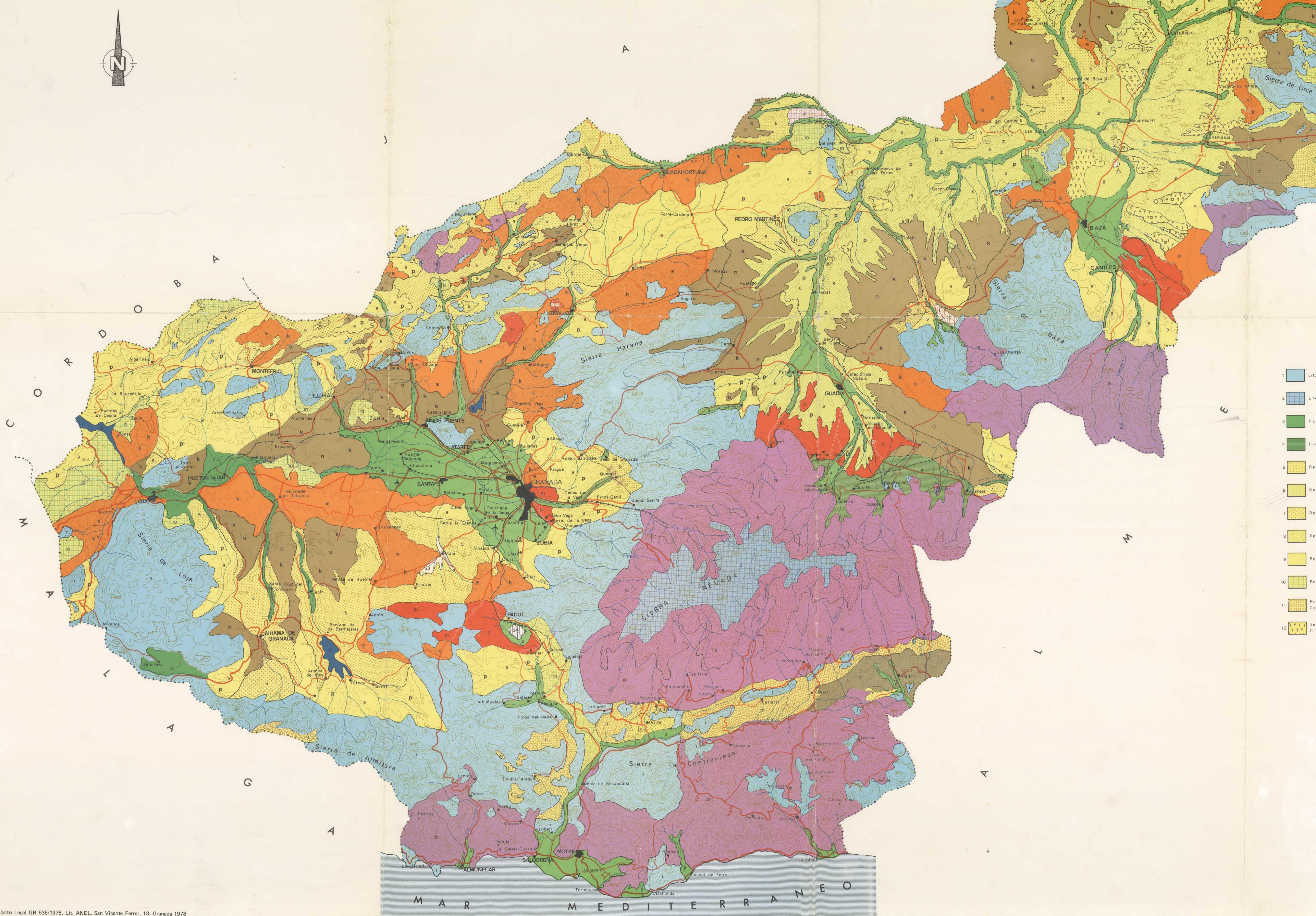
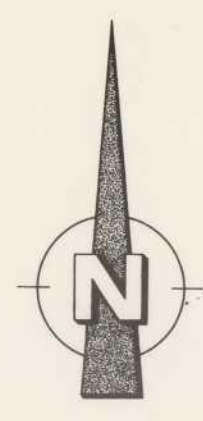
Escala 1:200.000

eliano Pérez Pujalte

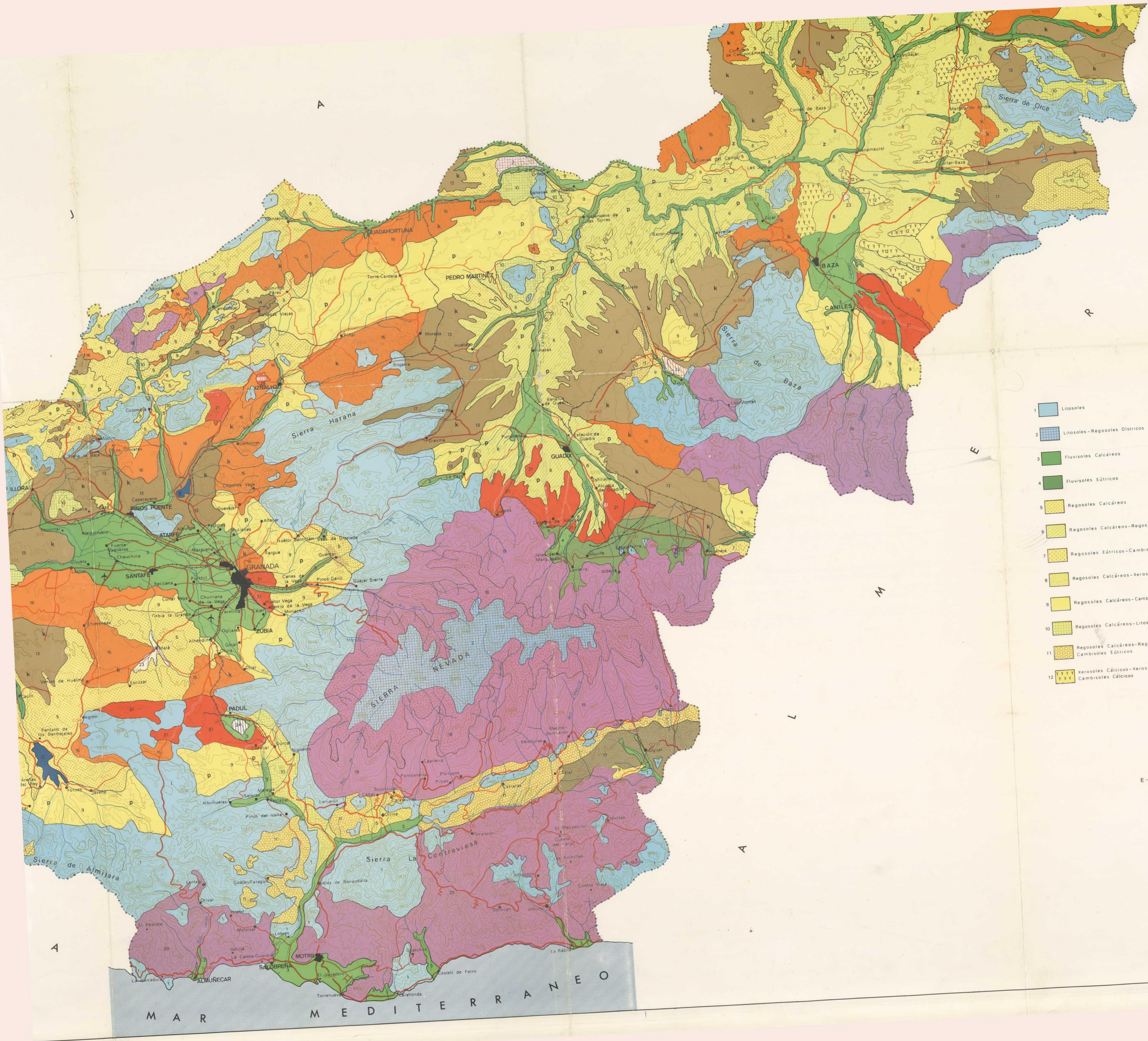


LEYENDA

- | | |
|---|--|
| 1 Litosoles | 13 Cambisoles Cálcicos |
| 2 Litosoles-Regosoles Dúcticos | 14 Cambisoles Glicicos-Cambisoles Cálcicos |
| 3 Fluvisoles Calcáreos | 15 Cambisoles Cálcicos-Regosoles Calcáreos |
| 4 Fluvisoles Eútricos | 16 Cambisoles Cálcicos-Luvisoles Crómicos |
| 5 Regosoles Calcáreos | 17 Cambisoles Cálcicos-Regosoles Calcáreos-Litosoles |
| 6 Regosoles Calcáreos-Regosoles Eútricos | 18 Cambisoles Dúcticos-Regosoles Dúcticos-Litosoles |
| 7 Regosoles Eútricos-Cambisoles Eútricos | 19 Cambisoles Eútricos-Regosoles Eútricos-Luvisoles Crómicos |
| 8 Regosoles Calcáreos-Xerosoles Cálcicos | 20 Cambisoles Eútricos-Luvisoles Crómicos-Regosoles Eútricos |
| 9 Regosoles Calcáreos-Cambisoles Cálcicos | 21 Luvisoles Crómicos |
| 10 Regosoles Calcáreos-Litosoles-Cambisoles Cálcicos | 22 Vertisoles Crómicos |
| 11 Regosoles Calcáreos-Regosoles Eútricos-Cambisoles Eútricos | 23 Solonchaks Órticos |
| 12 Xerosoles Cálcicos-xerosoles Gípsicos-Cambisoles Cálcicos | 24 Histosoles Eútricos |



- 1 Litoso
- 2 Litoso
- 3 Fluvial
- 4 Fluvial
- 5 Rego
- 6 Rego
- 7 Rego
- 8 Rego
- 9 Rego
- 10 Rego
- 11 Rego Camb.
- 12 Xeros Camb.



LEYENDA

- | | |
|---|--|
| 1 Litosoles | 13 Cambisoles Cálcicos |
| 2 Litosoles-Regosoles Dústricos | 14 Cambisoles Gléicos-Cambisoles Cálcicos |
| 3 Fluvisoles Calcáreos | 15 Cambisoles Cálcicos-Regosoles Calcáreos |
| 4 Fluvisoles Eútricos | 16 Cambisoles Cálcicos-Luvisoles Crómicos |
| 5 Regosoles Calcáreos | 17 Cambisoles Cálcicos-Regosoles Calcáreos-Litosoles |
| 6 Regosoles Calcáreos-Regosoles Eútricos | 18 Cambisoles Dústricos-Regosoles Dústricos-Litosoles |
| 7 Regosoles Eútricos-Cambisoles Eútricos | 19 Cambisoles Eútricos-Regosoles Eútricos-Luvisoles Crómicos |
| 8 Regosoles Calcáreos-Xerosoles Cálcicos | 20 Cambisoles Eútricos-Luvisoles Crómicos-Regosoles Eútricos |
| 9 Regosoles Calcáreos-Cambisoles Cálcicos | 21 Luvisoles Crómicos |
| 10 Regosoles Calcáreos-Litosoles-Cambisoles Cálcicos | 22 Vertisoles Crómicos |
| 11 Regosoles Calcáreos-Regosoles Eútricos-Cambisoles Eútricos | 23 Solonchaks Órticos |
| 12 Xerosoles Cálcicos-Xerosoles Gípsicos-Cambisoles Cálcicos | 24 Históssoles Eútricos |

FASES

- K - Petrocálcica (costra caliza)
- D - Pedregosa
- Z - Salina

E - Embalse

CONSEJO SUPERIOR DE INVESTIGACIONES CIENTÍFICAS
ESTACION EXPERIMENTAL DEL ZAIDÍN-GRANADA (1979)

G-008-002

G-008

635/78

200-800-9



MADE IN U.S.A. OF THE
BUREAU OF STANDARDS

2

11
12

659/78

1850

1
2
3
4
5
6
7
8
9
10
11
12
13
14
15
16
17
18
19
20
21
22
23
24
25
26
27
28
29
30
31
32
33
34
35
36
37
38
39
40
41
42
43
44
45
46
47
48
49
50
51
52
53
54
55
56
57
58
59
60
61
62
63
64
65
66
67
68
69
70
71
72
73
74
75
76
77
78
79
80
81
82
83
84
85
86
87
88
89
90
91
92
93
94
95
96
97
98
99
100

1850

