

# ABUSO SEXUAL Y NECESIDAD DE CIERRE COGNITIVO: UN ESTUDIO CORRELACIONAL



## INTRODUCCIÓN

- El abuso sexual es el tipo de abuso más prevalente en España con un 18.6% Piñeda et al. (2023).
- Conlleva numerosas consecuencias tanto a corto como a largo plazo y en todas las etapas evolutivas.
- Necesidad de cierre cognitivo: motivación de las personas por tener un cierre mental que les permita escapar de la incertidumbre que provoca en las víctimas el sufrimiento provocado por la situación de abuso.
- Escasa evidencia previa de las relaciones entre las dos variables.

## MARCO TEÓRICO

- Teoría de las dinámicas traumatogénicas Finkelhor y Browne (1985).



- Necesidad de Cierre Cognitivo (Webster y Kruglanski, 1994)

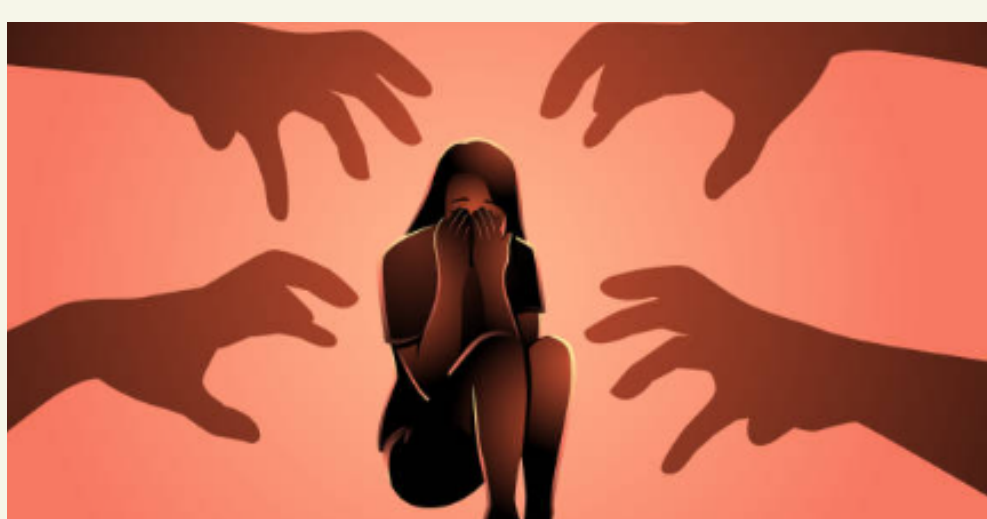
## MÉTODO

94

29 hombres  
65 mujeres

Diseño correlacional con 2 variables  
VD: Necesidad de cierre cognitivo  
VI: Experiencia de abuso sexual

Test de Necesidad de Cierre Cognitivo versión reducida (TR-NCC)



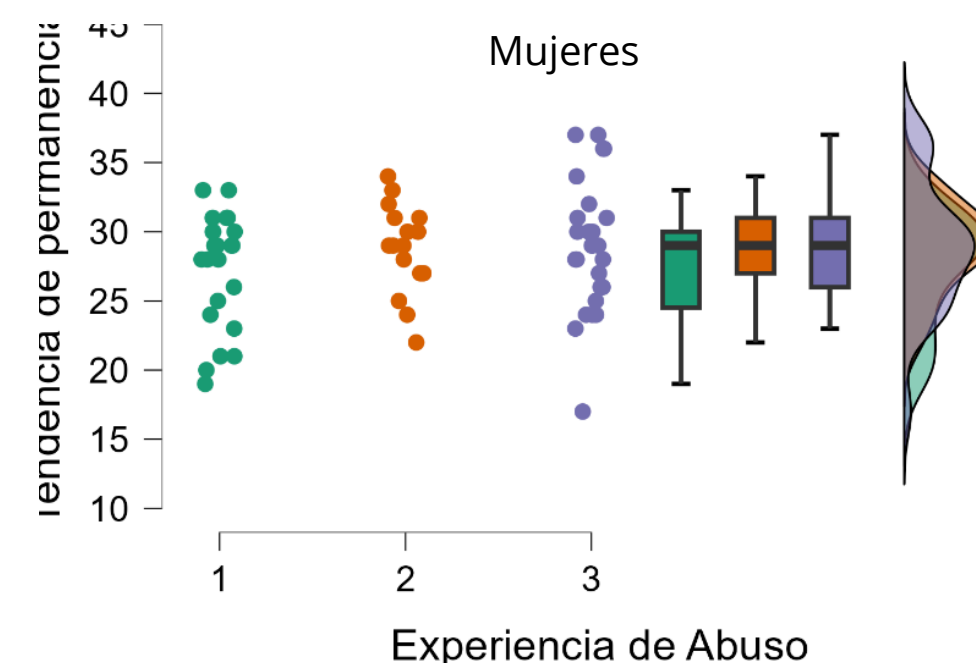
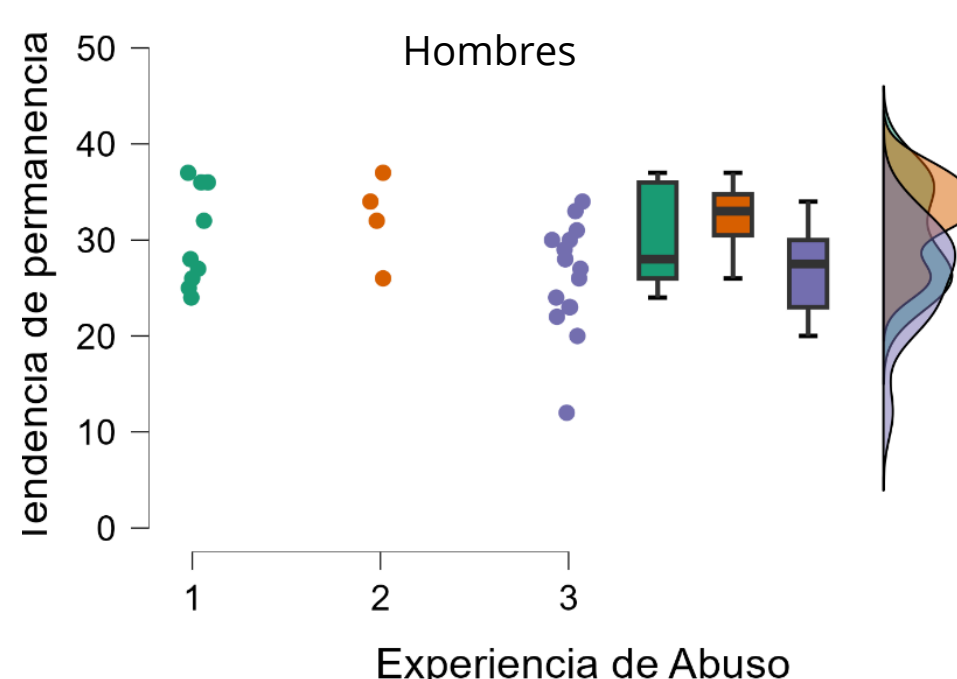
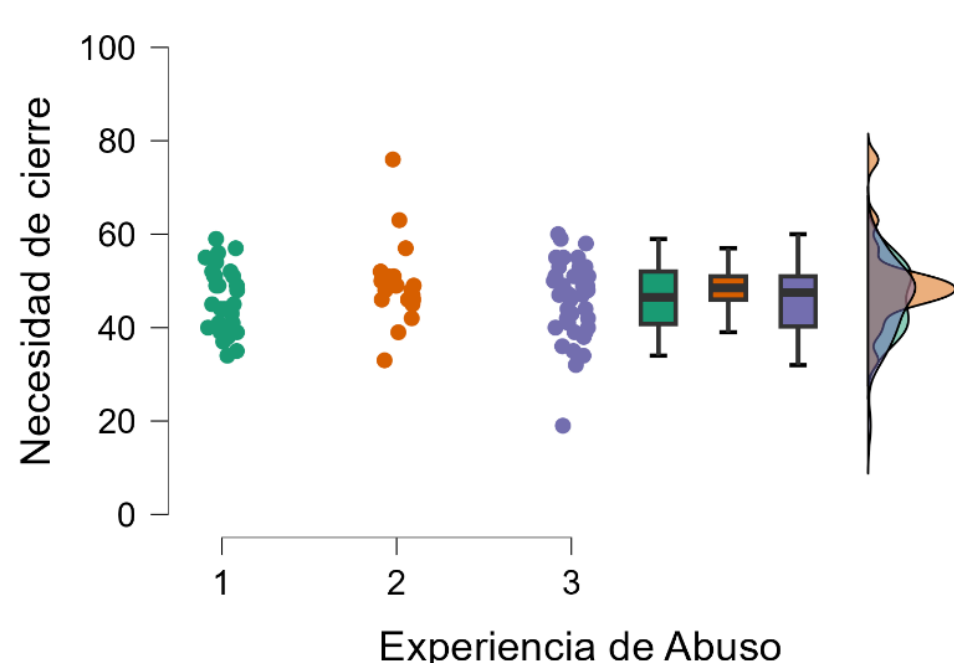
## OBJETIVO

- Comprobar si las personas que han sufrido ASI presentan unos niveles mayores de necesidad de cierre cognitivo que las personas que no han tenido experiencias de abuso.

## ANÁLISIS

Para el análisis descriptivos se realizaron ANOVAs entre las distintas variables:

- Se encontraron diferencias significativas en **necesidad de cierre** en función de la **experiencia de abuso**.
- Aparecieron relaciones estadísticamente significativas entre las variables **experiencia de abuso** y **sexo** para la subescala **tendencia de permanencia**.



## CONCLUSIÓN:

- Las personas que han sufrido abuso tienen una necesidad **mayor** de cierre cognitivo que las que no han sido víctima.
- Hombre y mujeres se comportan de una manera **distinta** en cuanto a la tendencia de permanencia, los hombres cierran menos el capítulo que las mujeres.
- **Usuario 72**: un hombre de 58 años que ha sufrido abuso y presenta la puntuación más alta de todo el estudio. Su excesiva necesidad de cierre puede deberse a los roles de género asociados a los hombres en nuestra sociedad.
- **Limitaciones**: no hay ítems de verificación de respuesta, mucha influencia de puntuaciones extremas y no generalizable.
- Este campo de estudio puede resultar útil para el **diseño de intervenciones**, además, no existe bibliografía sobre esta variable en hombres abusados.



## BIBLIOGRAFÍA:

Finkelhor, D., y Browne, A. (1985). The traumatic impact of child abuse: A conceptualization. *American Journal of Orthopsychiatry*, 55(4), 530-541.

Horcajo, J., Díaz, D., Gandarillas, B., & Briñol, P. (2011). Adaptación al castellano del test de necesidad de cierre cognitivo. *Psicothema*, 23(Número 4), 864-870.

Piñeda, D., Muris, P., Martínez-Martínez, A., & Rodríguez, J. A. P. (2023). Prevalence of Child Sexual Abuse in Spain: A Survey Study. *The European Journal Of Psychology Applied To Legal Context*, 15(2), 83-88. <https://doi.org/10.5093/ejpalc2023a9>

Webster, D.M., y Kruglanski, A.W. (1994). Individual differences in need for cognitive closure. *Journal of Personality and Social Psychology*, 67, 1049-1062