

Las ciudades medias y pequeñas españolas del siglo XXI

Clasificación y análisis de las dinámicas demográficas recientes

José Manuel Torrado

Departamento de Sociología, Universidad de Granada

josetr@ugr.es



¿Qué es lo urbano? ¿Qué es lo rural?

- **2 aproximaciones:**

- Aproximación **substantiva** → señalar la particularidad ecológica de los asentamientos como elemento clasificatorio (densidad, tamaño o actividad de la población).
- Aproximación **relacional** → analizar las relaciones de supra y sub-ordinación de los asentamientos (centralidad y dependencia) y tomar la posición que los asentamientos ocupan como criterio clasificatorio.

- **¿Qué criterio asumir?**

- **¿Qué sería lo urbano?** → asentamiento humano que concentra una serie de **servicios y funciones** “industriales, comerciales, financieras y administrativas; de líneas de transporte y comunicación” (Wirth, 1938: 12-13) que lo dotan de autonomía y centralidad sobre un territorio que articula (región).

¿Qué son las ciudades pequeñas y medias?

- **¿Qué sería lo urbano?** → asentamiento humano que concentra una serie de **servicios y funciones** “industriales, comerciales, financieras y administrativas; de líneas de transporte y comunicación” (Wirth, 1938: 12-13) que lo dotan de autonomía y centralidad sobre un territorio que articula (región).
- Partiendo de esta definición las **ciudades medias y pequeñas** serían:
 - aquellos asentamientos que, por los servicios y funciones que concentran, tienen autonomía urbana y **capacidad de articular regiones de tamaño pequeño o mediano** en términos poblacionales.
 - **Eslabones intermedios** de la jerarquía urbana (entre la ruralidad y la gran ciudad)



¿Dónde están las ciudades medias y pequeñas españolas?

Un intento de listado y clasificación



Movives_Lab

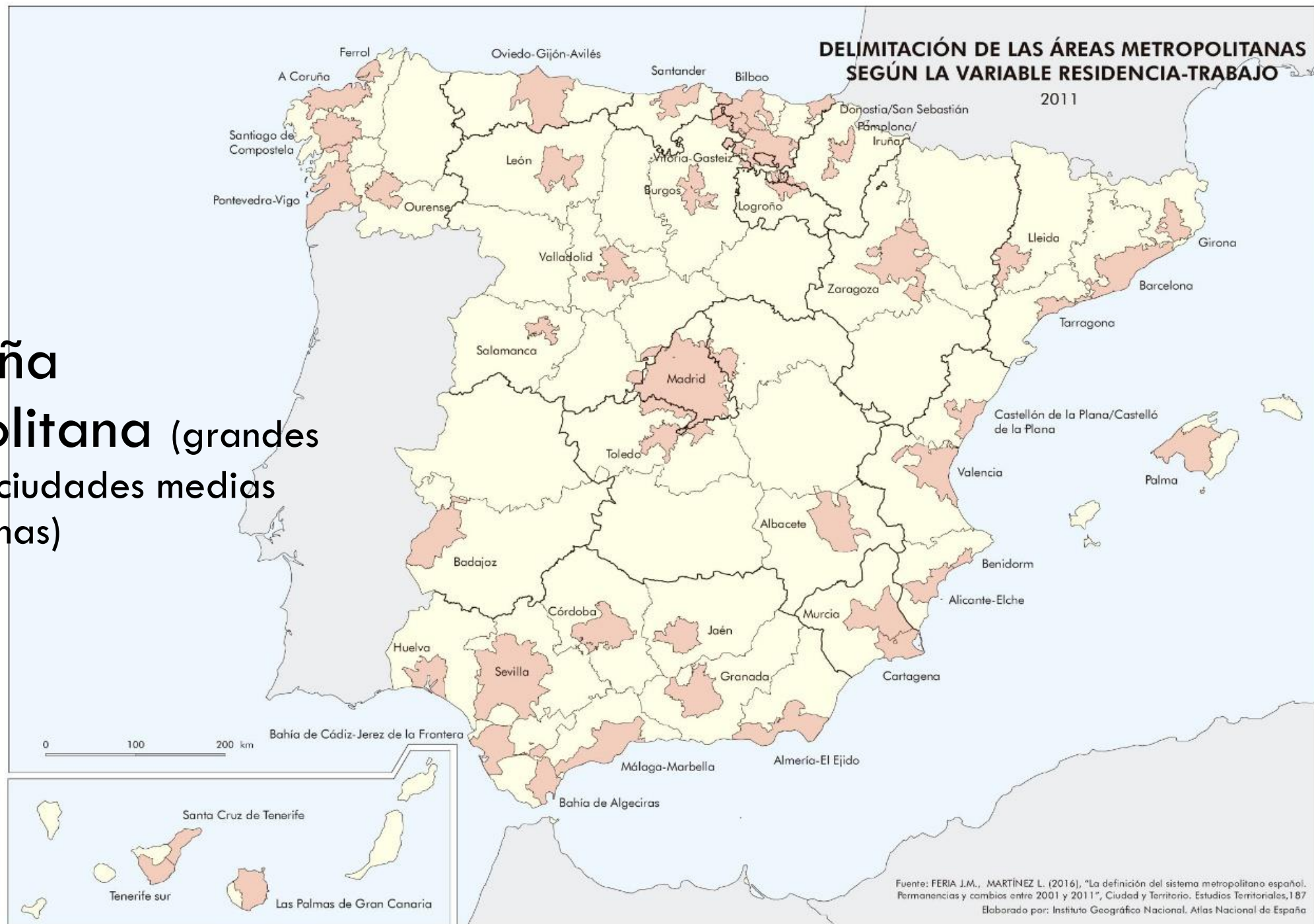


UNIVERSIDAD
DE GRANADA

Una clasificación atendiendo a un criterio doble

- La integración metropolitana
- La centralidad-dependencia

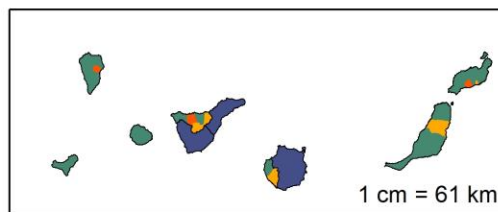
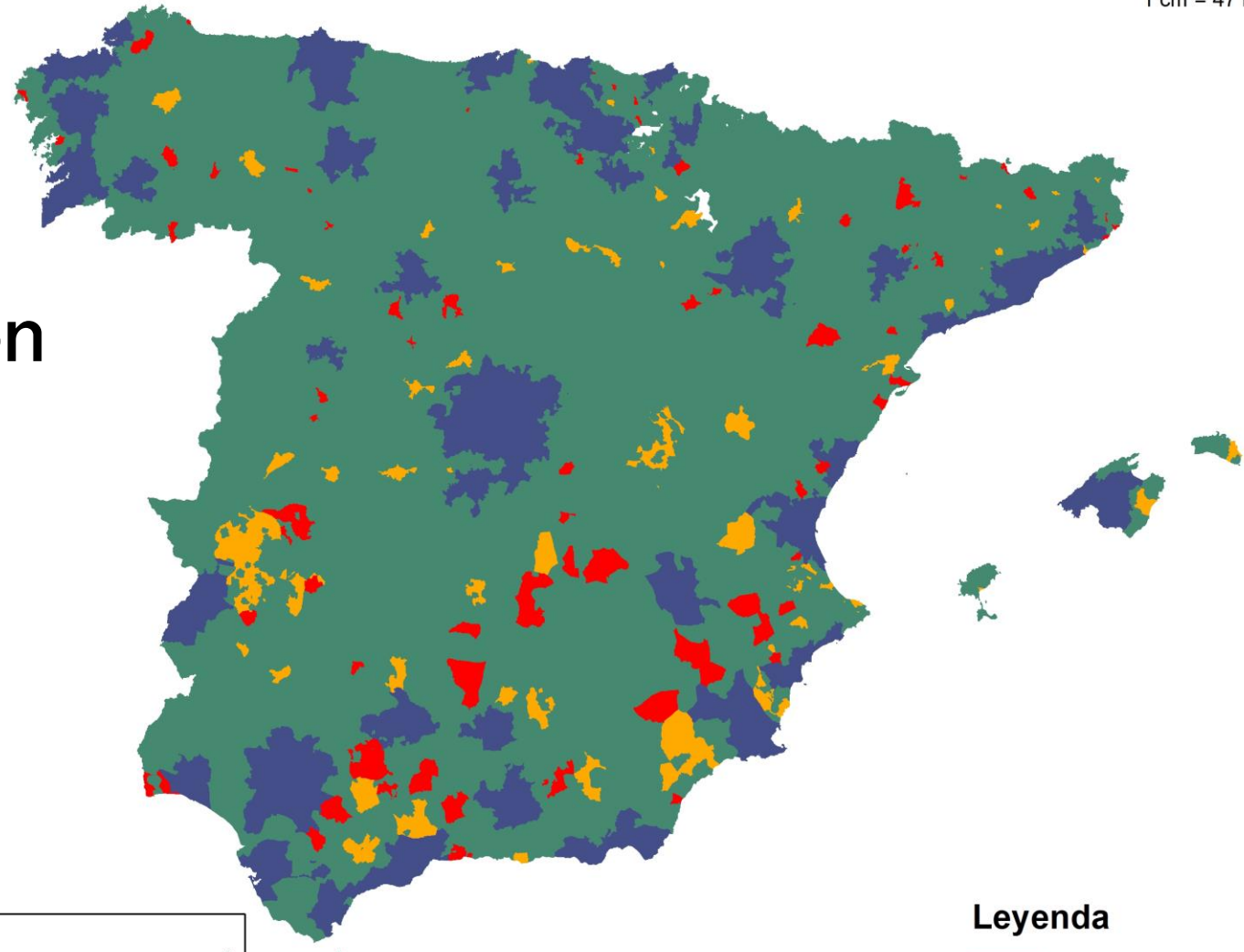
La España metropolitana (grandes urbes y las ciudades medias metropolitanas)



¿Cómo clasificar a la España no metropolitana?


Una clasificación de la España urbana

N
1 cm = 47 km



Leyenda

- Rural
- Ciudad pequeña
- Ciudad media
- Metropolitano



Dinámicas demográficas recientes en las ciudades medias y pequeñas

2011-2021 (2022)

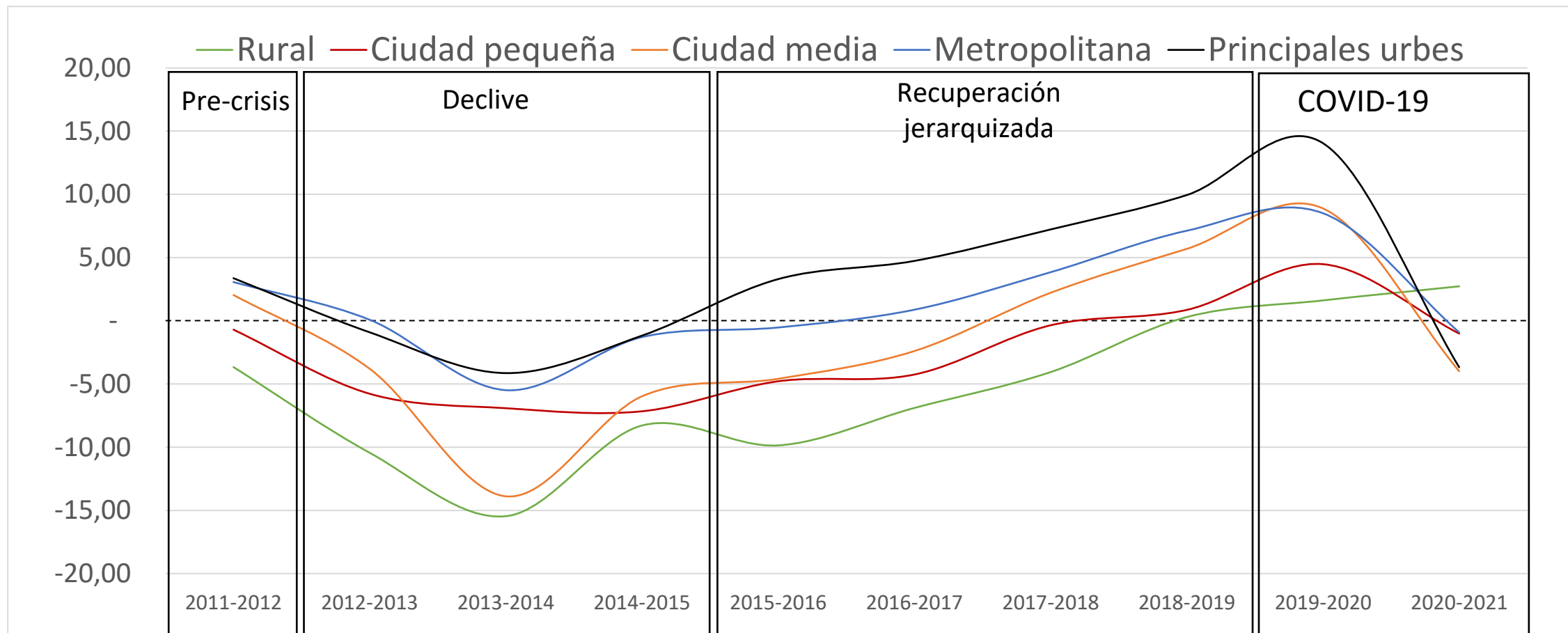


Movives_Lab



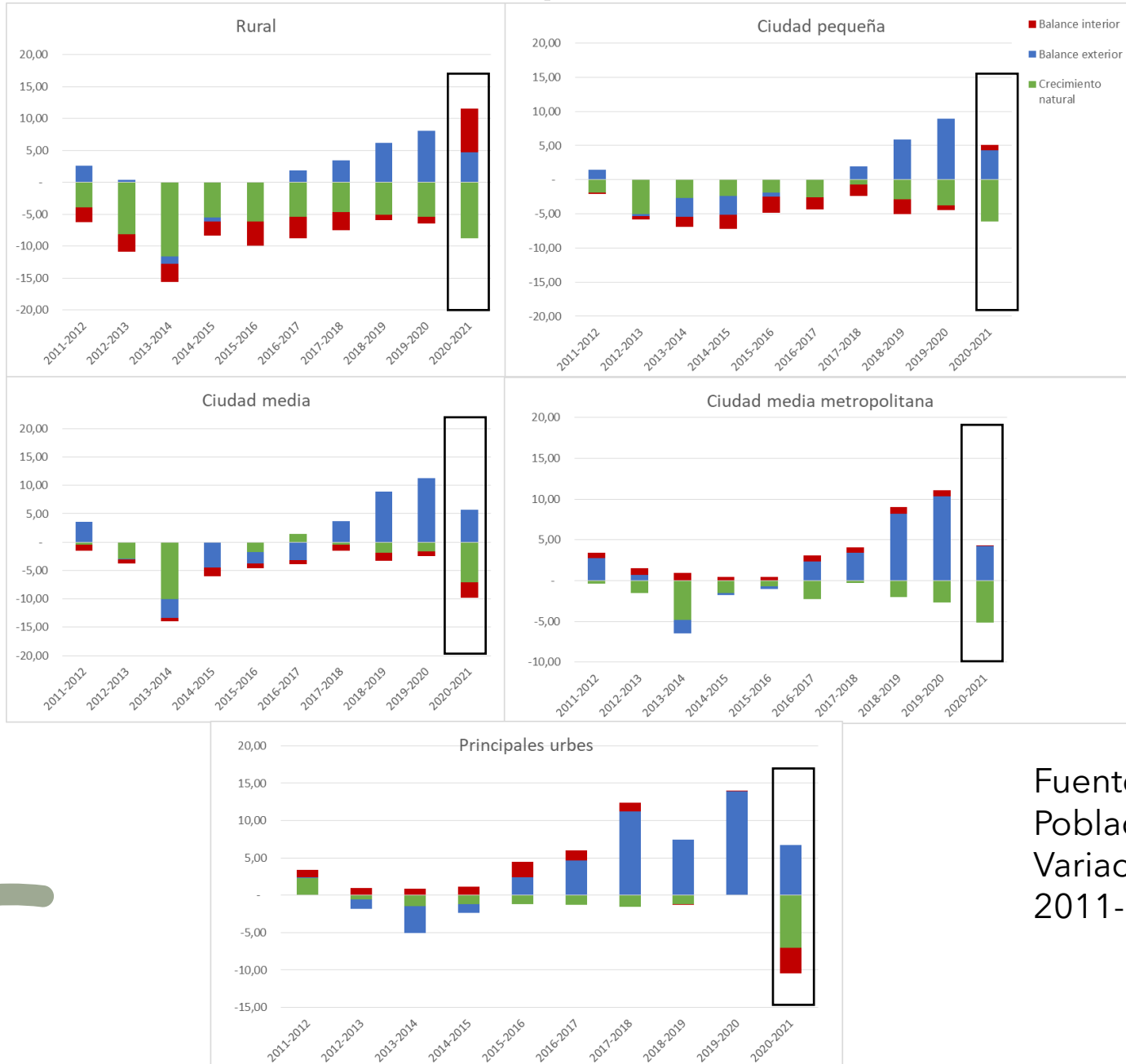
UNIVERSIDAD
DE GRANADA

Variación poblacional interanual (tasas por 1 000), 2011-2021



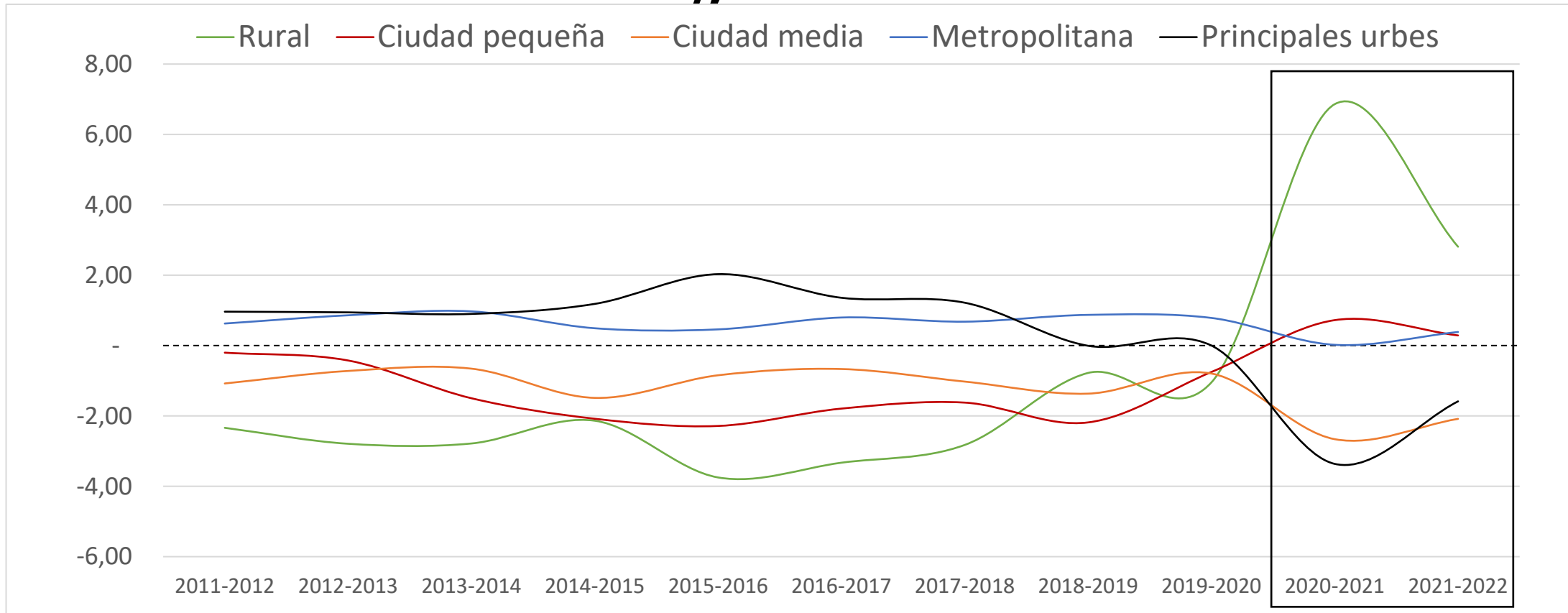
Fuente: Padrón Continuo de Población, 2011-2021

Evolución de los componentes del crecimiento poblacional



Fuente: Padrón Continuo de Población y Estadística de Variaciones Residenciales, 2011-2021

Evolución de las migraciones interiores (tasas por 1000), 2011-2022



Fuente: Padrón Continuo de Población y Estadística de Variaciones Residenciales, 2011-2022



Sobre el presente y futuro de las ciudades medias y pequeñas

El escenario que se abre tras la COVID-19



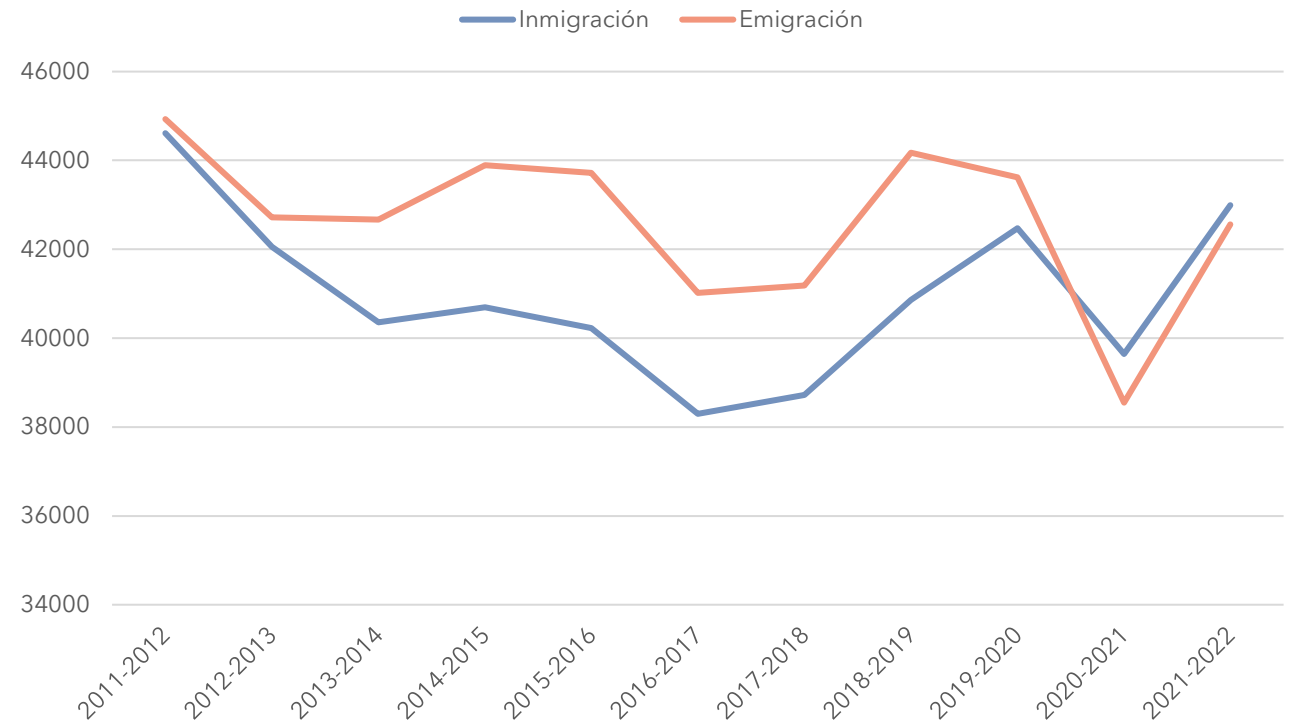
Movives_Lab



UNIVERSIDAD
DE GRANADA

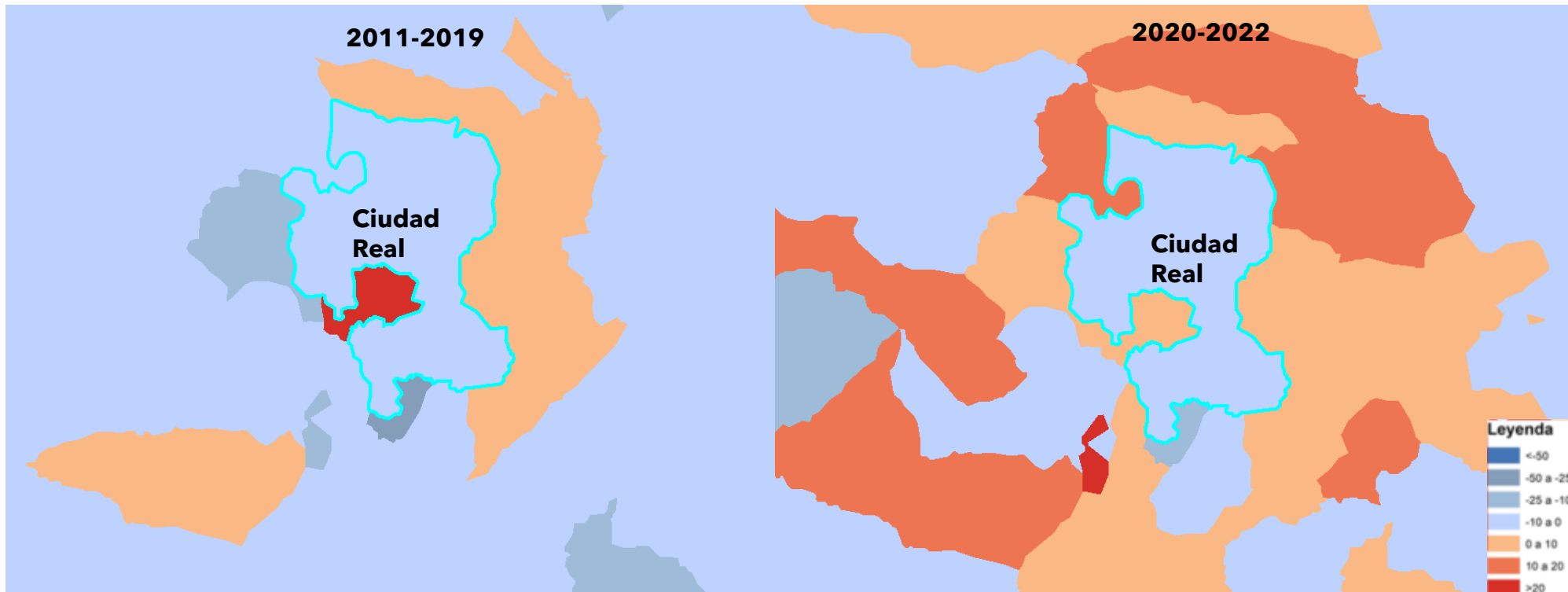
Sobre las ciudades pequeñas

- Resurgencia de las ciudades pequeñas como destinos atractivos para la inmigración interior
- ¿Éxodo a las pequeñas urbes?
- ¿Recuperación demográfica a corto/medio plazo?

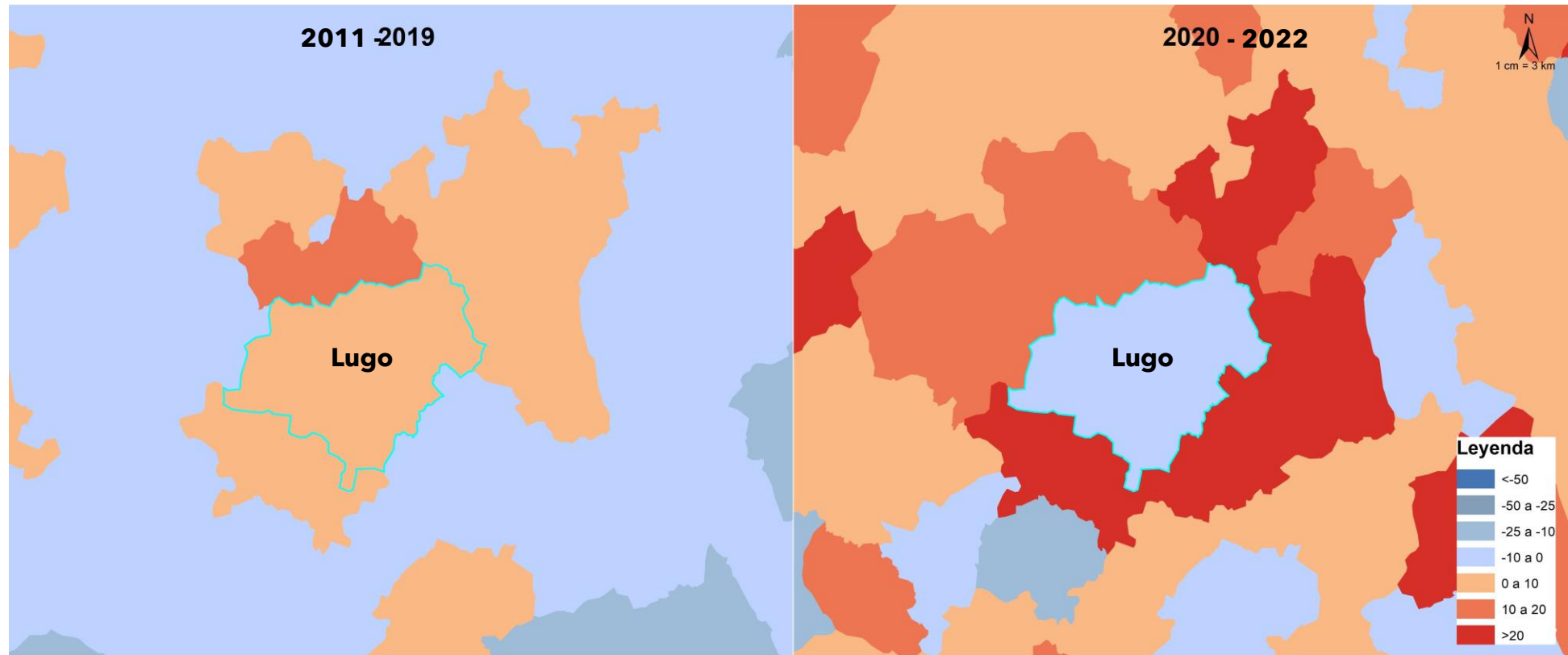


Sobre las ciudades medias

- Aparente decadencia (decrecimiento poblacional + pérdida de atractivo como destino migratorio)
- ¿Pero esto es realmente así? ¿o la COVID-19 ha generado que se inicie un proceso de metropolización en las ciudades medias más grandes?



Sobre las ciudades medias



Las ciudades medias y pequeñas españolas del siglo XXI

Clasificación y análisis de las dinámicas demográficas recientes

José Manuel Torrado

Departamento de Sociología, Universidad de Granada

josetr@ugr.es

Correo: josetr@ugr.es

Twitter: @josem_torrado

ResearchGate: José Manuel Torrado

