

NUEVAS APORTACIONES PARA EL ESTUDIO DE LA CIRCULACIÓN MONETARIA BAJOIMPERIAL EN EL TERRITORIO DE LA *COLONIA IULIA GEMELLA ACCI* (GUADIX, GRANADA): SIGLO IV D.C.

Ángel PADILLA ARROBA*

Fecha de recepción: 24/08/2022

Fecha de aceptación: 10/10/2022

Resumen

Presentamos en este trabajo un conjunto de 233 monedas procedentes de distintas zonas de lo que fue el *ager* de la *Colonia Iulia Gemella Acci* (Guadix, Granada). Las monedas, inéditas, forman parte de diversas colecciones particulares y su estudio supone disponer de nuevos datos sobre la circulación monetaria bajoimperial en esta zona, de la que apenas hay testimonios documentados.

PALABRAS CLAVE: moneda, bajo imperio romano, *Acci*, Hispania

Abstract

This work presents a set of 233 coins coming from different areas of what was the *ager* of the *Colonia Iulia Gemella Acci* (Guadix, Granada). The coins, unpublished, are part of various private collections and their study involves having new data on the low imperial monetary circulation in this area, of which there are hardly any documented testimonies.

KEYWORDS: coins, Late Roman Empire, *Acci*, Hispania

Fundada en una fecha que cabe situar en el último tercio del siglo I a.C., la *Colonia Iulia Gemella Acci* fue un asentamiento romano destinado a asegurar el control de los recursos mineros de la zona, al mismo tiempo que, por su privilegiado emplazamiento, servía para garantizar el correcto funcionamiento de las comunicaciones en estos territorios del sureste peninsular, especialmente entre Cástulo, *Acci* y las zonas hacia el este y hacia el sur.¹ Se trata de la colonia romana más sudoccidental de la Hispania Tarraconense, provincia a la que quedó definitivamente adscrita tras la reforma territorial de Augusto. Junto con *Sexi Firmum Iulium* (Almuñécar) son los dos principales asentamientos romanos en la actual provincia de Granada, en dos emplazamientos radicalmente diferentes, pues mientras *Acci* se ubica en la zona del altiplano granadino, en la cara norte de Sierra Nevada, *Sexi* lo hace en el litoral costero (fig. 1).

* Universidad de Granada- E-mail: apadilla@ugr.es

¹ Para una mejor comprensión de la situación estratégica de la colonia, sus límites y territorio se puede consultar el reciente trabajo de Eva M^a Morales Rodríguez, “El *ager accitanus*: configuración espacial y memoria territorial”, en J. Mangas Manjarrés y Á. Padilla Arroba (eds.), *Gratias tibi agimus. Homenaje al Prof. Cristóbal González Román*, Granada, 2021, pp. 415-456.

cuando hablamos de bronce de pequeño tamaño que han permanecido ocultos durante siglos en condiciones poco favorables.

Si bien existen diferentes trabajos en los que se estudia la circulación monetaria en este territorio en el periodo romano-republicano y alto-imperial, el único del que tenemos constancia para el bajo imperio es un tesoro procedente de una zona no precisada, que fue publicado por A. Hueso en 1982.⁴ Aunque guarden poca relación entre sí las monedas que aquí presentamos y el citado tesoro, hay algunos puntos en común que pueden resultar interesantes, del mismo modo que se constatan diferencias significativas.

Un primer aspecto que debemos comentar está relacionado con la elección de las monedas que presentamos en nuestro estudio. En este sentido es conveniente indicar que no hemos incluido otras de época precedente, por ceñirnos estrictamente a la etapa posterior a Domiciano y centrarnos exclusivamente en el siglo IV d.C. Por consiguiente, no se presentan numerosos ejemplares documentados de la segunda mitad del siglo III d. C. pertenecientes a las abundantes series de Galieno, Claudio II y Probo.

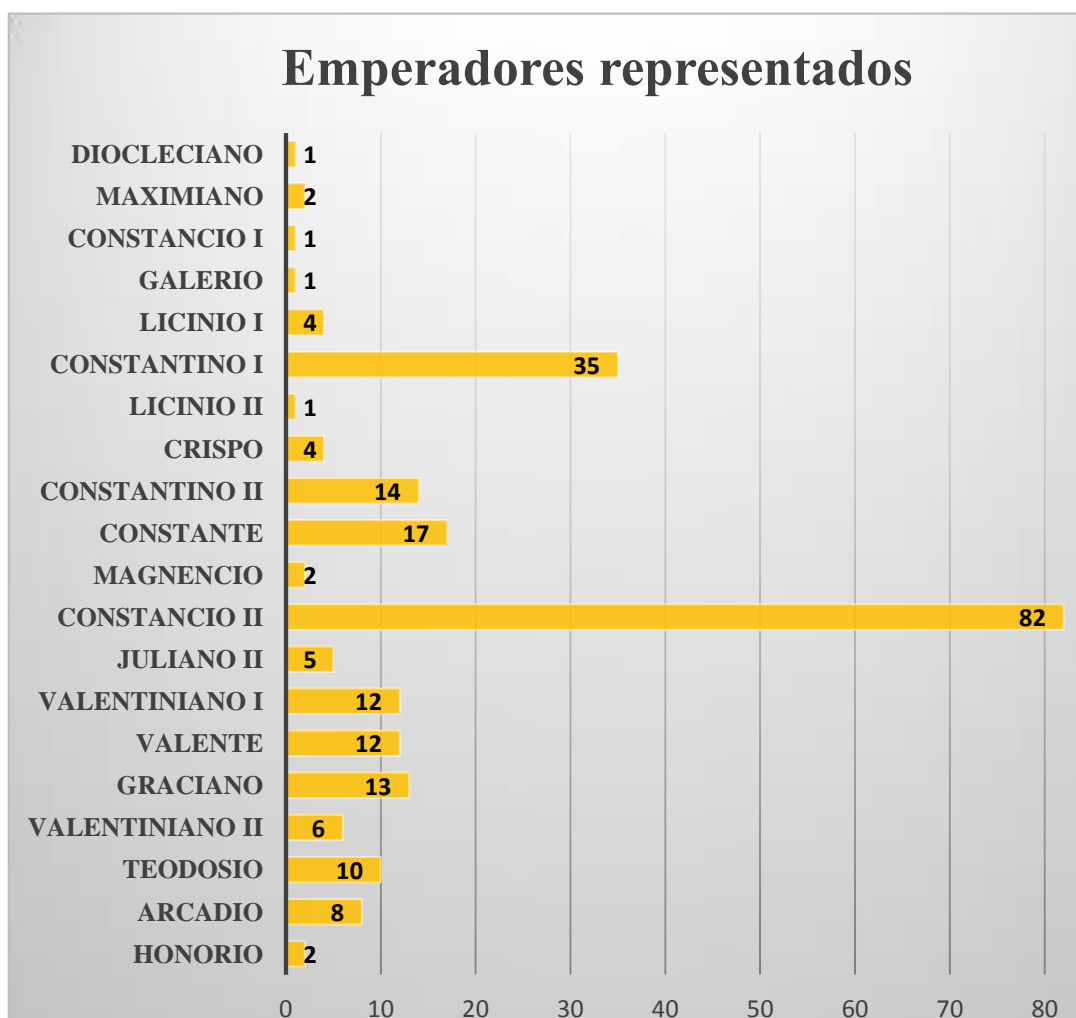


Figura 2. Relación de emperadores presentes y número de ejemplares.

⁴ Hueso Pérez, A. (1982): "Un tesoro del siglo IV d.C. procedente de zona accitana", *Numisma* 177-179, pp. 111-165.

Por otra parte y centrándonos ya en el análisis de las piezas documentadas, la primera cuestión que podemos comentar hace referencia al número de ejemplares por emisor (fig. 2). Aunque están presentes todos los emperadores de este siglo, la mayor parte de las monedas corresponden a Constancio II (82 = 35'34%) y Constantino I (35 = 12'41%). Del resto de gobernantes quizás lo más destacable sea la escasa presencia de piezas pertenecientes a comienzos de siglo y, sobre todo, a los últimos emperadores de este periodo (Teodosio, Arcadio y Honorio), de los que tenemos constancia de numerosos hallazgos esporádicos pertenecientes a diversas colecciones particulares y de otras instituciones granadinas.⁵ Al margen de estos dos emperadores, nos encontramos con un grupo cuyas monedas presentes oscilan entre los 10 y los 20 ejemplares. Es el caso de Constantino II (14 = 6%), Constante (17 = 7'29%), Valentiniano I (12 = 5'15%), Valente (12 = 5'15%) y Graciano (13 = 5'58%), tal y como se puede apreciar en la figura 3.

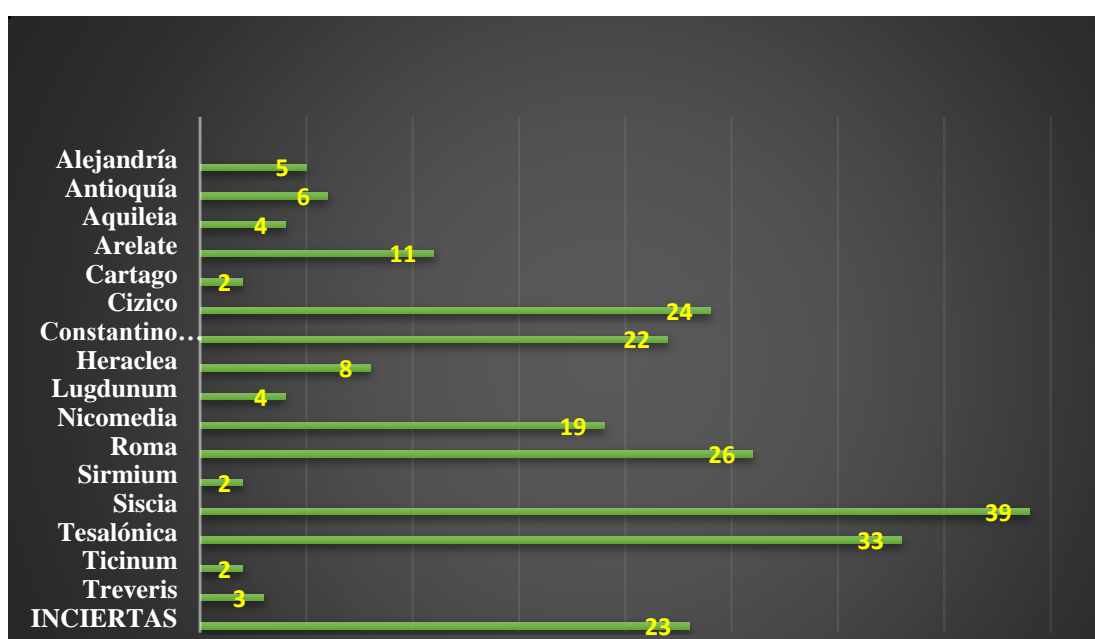


Figura 3. Número de ejemplares por ceca.

Con respecto al primero de estos aspectos, ya en su momento Ripollès constató la escasez general de monedas reformadas de Diocleciano (295-305) en los yacimientos hispanos, lo que viene a atestiguar el poco impacto que estas piezas tuvieron en la economía provincial. Las razones habría que buscarlas en que, al ser de mejor calidad que las que se encontraban en circulación, fueron atesoradas y su volumen de fabricación no fue lo suficientemente elevado como para sustituir a los antoninianos devaluados de Galieno y Claudio II, que llegan a estar en circulación hasta 320-330 d.C.⁶

En relación con los talleres de donde proceden las monedas documentadas hay que indicar en primer lugar que, con independencia del número de cada uno de ellos, es bastante variada, estando representados la práctica totalidad de los que a lo largo de este periodo estuvieron en funcionamiento. En los distintos trabajos sobre circulación monetaria en la península durante el bajo imperio se destaca siempre el predominio de

⁵ Me refiero fundamentalmente a los ejemplares que hemos tenido la oportunidad de catalogar en la Abadía del Sacromonte o en la Colección Gómez Moreno, cuyos estudios están en fase de desarrollo.

⁶ Ripollès, P.P. (2002): "La moneda romana imperial y su circulación en Hispania", *AEspA* 75, p. 210.

las monedas procedentes de las principales cecas de la parte occidental.⁷ En este sentido, nos parece muy interesante el planteamiento que ya hizo en su día J.I. San Vicente. Aunque su estudio se base en las tesaurizaciones, en las conclusiones del mismo distingue tres zonas de influencia en lo que se refiere al abastecimiento de moneda. Entre ellas señala la zona mediterránea oriental y sus territorios de influencia, destacando aquí el predominio de monedas procedentes de cecas orientales. Ello se explicaría por la fuerte incidencia del comercio, especialmente en las zonas costeras, lo que facilitaría la penetración de estas piezas hacia territorios situados más hacia el interior y de manera muy especial hacia aquellas zonas bien conectadas a través de las vías de comunicación, como es el caso de *Acci*.⁸ En la figura siguiente se puede apreciar ese predominio de ejemplares de talleres orientales.

La abundancia de éstos es evidente, con un total de 158 monedas, lo que supone el 75'23% del total, excluidas obviamente las inciertas, frente al 24'77% de las occidentales. De entre las orientales destacan *Siscia* y *Tesalónica*, con 39 y 33 monedas respectivamente, frente a las 26 de *Roma* o las 11 de *Arelate*, siendo especialmente significativo el escaso número de ejemplares procedentes de los importantes talleres de *Treveris* (3) y de *Lugdunum* (4). Finalmente, ofrecemos un cuadro detallado de la procedencia de las monedas por talleres y periodos.

	309-330	330-335	336-341	342-348	348-353	353-364	364-s. V
Alejandro	1					2	2
Antioquía		1		1			4
Aquileia	1		1		1		2
Arelate	2	1				6	2
Cartago	2						
Cízico	2	1	6	2	7		6
Constantinopla	1	6		4	2	5	4
Heraclea	4	1			1	1	1
Lugdunum			1		2		1
Nicomedia	2	6	1	3	1	3	5
Roma	4	5	2	4	2	1	8
Sirmium						2	
Siscia	6	2	2	3		10	16
Tesalónica	4	5	4	3	5	6	6
Ticinum	2						
Treveris			1	1			1

Figura 4. Distribución de monedas por cecas y periodos.

Por otra parte, con respecto a los valores presentes, todos en bronce, nos encontramos con una representación lógica de las monedas que circularon por todo el mundo romano durante este amplio periodo. En este sentido, de la fase anterior a Constantino tenemos presente sólo un antoniniano de Diocleciano, del tipo *Iovi Conservat Avgg*, de 285-286, y 4 fracciones de radiado pertenecientes a Maximiano (2),

⁷ Bost, J.P. *et alii* (1987) : *Belo IV. Les monnaies*, Madrid; Pereira, I.-Bost, J.P.-Hienard, J.C. (1974): *Fouilles de Conimbriga. III Les monnaies*, Paris; Ripollès, P.P., *cit.* p. 210; San Vicente, J.I. (1999): *Circulación monetaria en Hispania durante el siglo IV*, Madrid.

⁸ San Vicente, J.I., *cit.* p. 708.

Constancio I (1) y Galerio Maximiano (1). Por su parte, hasta la época constantiniana, el *follis* es el valor claramente dominante, con un total de 44 ejemplares (un 18'88% del total), pertenecientes a Maximiano (2), Licinio I (4), Licinio II (1), Constantino (28), Crispo (4), Constantino II (4) y Constancio II (1); éste último ejemplar se puede datar en 333-335 d.C. A partir de este momento nos encontramos con una amplísima representación de todo el bronce característico del bajo imperio, donde llama únicamente la atención la no documentación de AE1. El resto de los valores sí se encuentran ampliamente representados con un total de 23 AE2 (un 9'87% sobre el total), 93 AE3 (33'91%) y 68 AE4 (29'18%), siendo, pues, estas monedas las que conforman la mayor parte de las documentadas; algo que, por otra parte, resulta completamente normal cuando abordamos el estudio del siglo IV d.C. Toda esta distribución se puede apreciar de forma global en la figura 5.

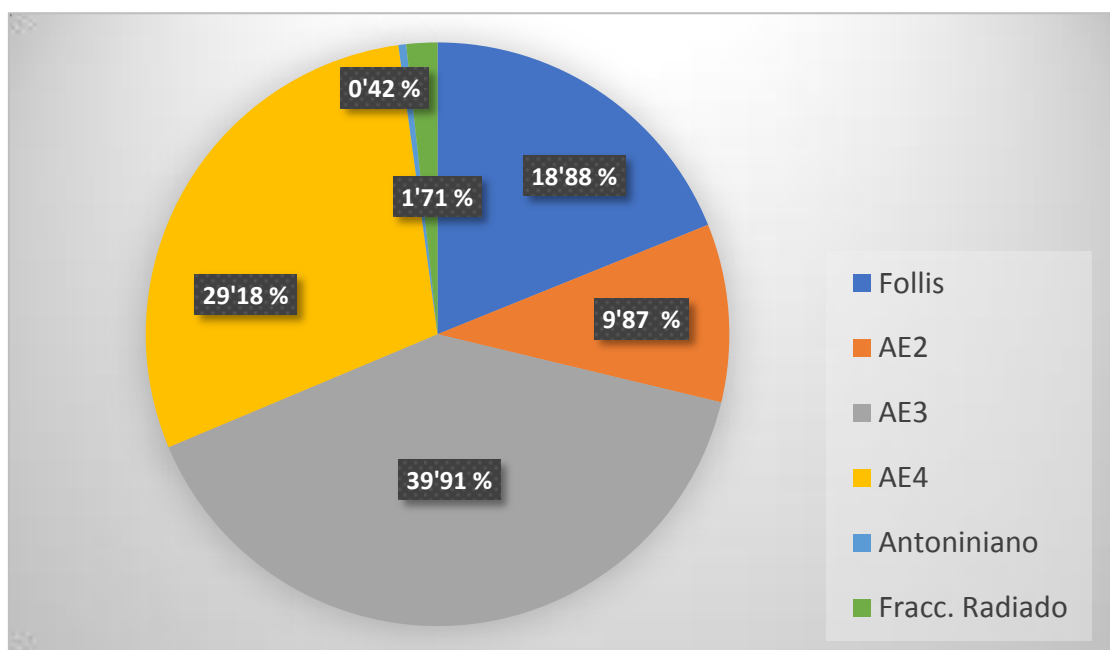


Figura 5. Valores presentes.

Por último, no me gustaría concluir este estudio sin hacer referencia a un aspecto que en muchas ocasiones queda obviado cuando se realizan trabajos de circulación monetaria. Me refiero al estudio de las leyendas representadas en las monedas. Entiendo que no sólo deben tenerse en cuenta los emisores y los valores, pues una de las funciones más importantes de la moneda es la de servir de vehículo de transmisión de los mensajes e ideas que se pretenden difundir a través de ella, algo que la aristocracia romano-republicana descubrió tempranamente y que a partir de Augusto y durante todo el imperio adquirirá una nueva dimensión.

En la tabla siguiente se detallan todas y cada una de las leyendas con referencia a los emperadores que las utilizaron. Se podrían dividir en cinco grandes categorías. En primer lugar, las emisiones relacionadas directamente con algunos de los múltiples aspectos que caracterizan la figura de emperador. Tenemos una amplia representación de ellas con las leyendas CAESARVM NOSTRORVM, DD NN AVG ET CAE, DN CONSTANTINI MAX AVG, PROVIDENTIAE AVGG, PROVIDENTIAE CAESS, todas las relativas a los votos públicos y un ejemplar bastante escaso acuñado por Constancio II en 337-347, alusiva a la divinización de Constantino I, con la representación de *Aequitas* y leyenda IVST VEN MEM.

En segundo lugar, la alusión a hechos importantes para la *res publica* en años tan convulsos como los posteriores a Constantino. Así, no podían faltar las abundantísimas series sobre FEL TEMP REPARATIO en sus distintas iconografías y acuñadas entre 346-358 d.C., GLORIA ROMANORVM, PAX PVBLICA, REPARATIO REIPVB, SALVS REIPVB, SECVRITAS REIPVBLICAE, SPES REIPVBLICAE, sin olvidar las numerosas series de Constantino sobre VRBS ROMA y CONSTANTINOPOLIS.

Asimismo, los tipos alusivos al ejército están representados por las tres emisiones más características de esta época: CONCORDIA MILITVM, GLORIA EXERCITVS y VIRTVS EXERCIT.

En cuarto lugar e íntimamente relacionados con el apartado anterior, encontramos distintas representaciones de acontecimientos militares de carácter victorioso, que se plasman en las habituales leyendas: VICTORIA AVGG, VICTORIAE DD AVGGGQ NN, VICTORIAE LAETAE PRINC PERP, PAX PVBLICA, o la acuñación de Constantino SARMATIA DEVICTA alusiva a su victoria sobre los sármatas yázigas.

Por último, están también representadas, aunque de forma muy poco numerosa, casi testimonial, las emisiones relacionadas con algunos de los principales cultos religiosos. En este sentido, contamos un varios ejemplares con leyenda IOVI CONSERVATORI AVGG: en la única pieza de Diocleciano, en dos monedas de Licinio I y en otras dos de Constantino I. Asimismo, llama poderosamente la atención en este grupo que sólo nos encontremos con una moneda en la que aparece testimoniado el culto al sol con la leyenda SOLI INVICTO COMITI y que no sea en ninguna de Constantino I, sino en una de Licinio I, habida cuenta de la amplísima difusión por todos los territorios del imperio de estas series, presentes, incluso, en algunas ocultaciones de época constantiniana en la provincia de Granada y documentadas en innumerables hallazgos sueltos.

LEYENDA	EMPERADOR
SIN LEYENDA	Constantino
CAESARVM NOSTRORVM	Crispo
CONCORDIA MILITVM	Maximiano
D N CONSTANTINI MAX AVG	Constantino I
FEL TEMP REPARATIO	Constante, Constancio II y Juliano II
GLORIA EXERCITVS	Constantino I, Constantino II, Constante y Constancio II
GLORIA ROMANORVM	Valentiniano I, Valente, Valentiniano II, Teodosio, Arcadio y Honorio
IOVI CONSERVATORI AVGG	Diocleciano, Licinio I, Constantino I
IVST VEN MEM	Constancio II
PAX PVBLICA	Constantino I
PROVIDENTIAE AVGG	Licinio II y Constantino I
PROVIDENTIAE CAESS	Constantino I y Constantino II,
REPARATIO REIPVB	Constante, Constancio II, Graciano, Valentiniano II y Teodosio
SALVS REIPUBLICAE	Teodosio y Arcadio
SARMATIA DEVICTA	Constantino I
SECVRITAS REIPVBLICAE	Valentiniano I, Valente y Graciano
SOLI INVICTO COMITI	Licinio I
SPES REIPVBLICAE	Constancio II
VICTORIA AVGG	Arcadio
VICTORIA DD NN AVG ET CAE	Magnencio
VICTORIAE DD AVGGQ NN	Constante y Constancio II
VICTORIAE LAETAE PRINC PERP	Constantino I
VOT V y VOT V MVLX	Crispo y Arcadio / Magnencio
VOT X y VOT X MVLX XX	Galerio y Crispo / Graciano, Valentiniano II y Teodosio
VOT XX	Constancio I y Constantino I
VOT XX MVLX XXX	Licinio I, Constante, Constancio II y Graciano
VIRTVS EXERCIT	Constantino I

CATÁLOGO

Nº	ANVERSO	REVERSO	P.	M.	C.	CECA	CRON.	VALOR	RIC
DIOCLECIANO									
1	Busto radiado, revestido y con coraza a derecha; leyenda IMP DIOCLETIANVS AVG	Júpiter de pie a izquierda con cetro y rayo; leyenda IOVI CONSERVAT AVGG	3'27	22'34	1	Roma	285-286	Antoniniano	V-2, 162
MAXIMIANO									
2	Busto radiado con coraza a derecha; leyenda IMP C M A MAXIMIANVS P F AVG	Emperador de pie a derecha recibiendo Victoria sobre globo de Júpiter, de pie a izquierda con cetro; en campo central KΔ; leyenda CONCORDIA MILITVM	3'35	23'16	12	Cízico	295-299	Follis	VI, 15bΔ
3	Busto radiado con coraza a derecha; leyenda IMP C M A MAXIMIANVS P F AVG	Emperador de pie a derecha recibiendo Victoria sobre globo de Júpiter, de pie a izquierda con cetro; en campo central HÇ; leyenda CONCORDIA MILITVM	2'82	20'66	6	Heraclea	295-296	Follis	VI, 14
4	Busto radiado, revestido y con coraza a derecha; leyenda IMP C M A MAXIMIANVS P F AVG	Emperador de pie a derecha recibiendo Victoria sobre globo de manos de Júpiter de pie a izquierda; en campo central B; leyenda CONCORDIA – MILITVM; en exergo ALE.	2'15	20'74	6	Alejandría	305-306	Fracción radiado	VI, 46b
CONSTANCIO I									
5	Busto radiado, revestido y con coraza a derecha; leyenda FL VAL CONSTANTIVS NOB C	Leyenda en tres líneas VOT / XX / F K dentro de corona de laurel	3'07	20'69	12	Cartago	293-305	Fracción radiado	VI, 35a
GALERIO MAXIMIANO									
6	Busto radiado, revestido y con coraza a derecha; leyenda GAL VAL MAXIMIANVS NOB C	Leyenda en tres líneas VOT / X / FK dentro de corona	2'78	20'47	12	Cartago	303	Fracción radiado	VI, 35b
LICINIO I									
7	Busto laureado, revestido y con coraza a derecha; leyenda IMP LICINIVS P F AVG	Sol de pie a izquierda, mano derecha levantada y globo en mano izquierda; leyenda SOLI INV-I CTO COMITI; en campo derecho F; en campo izquierdo R sobre X; en exergo RT	2'83	19'98	6	Roma	314-315	Follis	VII, 29
8	Busto laureado y con coraza a derecha; leyenda (IM)P LICI – NIVS P F AVG	Leyenda en cuatro líneas VOT XX / MVLT / XXX / TS•A• todo dentro de	2'34	19'66	6	Tesalónica	318-319	Follis	VII, 33

		corona							
9	Busto laureado y revestido a izquierda con globo, mapa y cetro; leyenda IMP LICI-NIVS AVG	Júpiter de pie a izquierda con cetro y Victoria sobre globo; en campo derecho S; en campo izquierdo corona; leyenda IOVI CONS-ERVATORI AVGG; en exergo SMK	2'74	19'14	5	Cízico	317-320	Follis	VII, 9
10	Busto radiado, revestido y con coraza a derecha; leyenda IMP C VAL LIC LICINIVS P F AVG	Júpiter de pie a izquierda con cetro y Victoria sobre globo; en campo derecho X sobre III y cautivo; en campo izquierdo águila; leyenda IOVI CONS-ERVATORI; en exergo SMNI	2'61	19'83	12	Nicomedia	321-324	Follis	VII, 44
LICINIO II									
11	Busto laureado y revestido a izquierda con globo, cetro y mapa; leyenda D N VAL LICIN LICINIVS NOB C	Puerta de campamento con tres torres y seis niveles; leyenda PROVIDEN – TIA AVGG; en exergo MHTA	3'17	18'02	5	Heraclea	317	Follis	VII, 25
CONSTANTINO I									
12	Cabeza laureada a derecha; leyenda IMP C FL VAL CONSTANTINVS P F AVG	Júpiter de pie a izquierda con Victoria sobre globo y cetro; en campo izquierdo águila con corona; en campo derecho E; leyenda IOVI CONS – ERVATORI AVGG; en exergo SMHT	2'09	23'54	6	Heraclea	313	Follis	VI, 75
13	Cabeza laureada a derecha; leyenda IMP C CONSTANTINVS P F AVG	Júpiter de pie a izquierda, manto sobre el hombro, con globo y cetro; en campo izquierdo águila; leyenda IOVI CONSERVATORI AVGG; en exergo TS•E•	3'06	23'38	1	Tesalónica	313-316	Follis	VII, 188
14	Busto laureado y revestido a izquierda con globo y cetro; leyenda IMP CONSTA-NTINVS AVG	Puerta de campamento con tres torres y seis niveles; leyenda PROVIDEN – TIA AVGG; en exergo MHTB	2'49	19'53	6	Heraclea	317	Follis	VII, 16B
15	Busto laureado, con casco y coraza a derecha; leyenda IMP CONSTANTINVS P F AVG	Dos Victorias de pie, una frente a otra, sujetando un escudo sobre altar con leyenda VOT / PR; leyenda VICTORIAE LAETAE PRINC PERP; en exergo (SIS)	2'67	18'79	7	Siscia	318	Follis	VII, 47
16	Busto con casco y coraza a derecha; leyenda IMP CONSTAN-TINVS MAX AVG	Dos Victorias de pie, una frente a otra, sujetando un escudo sobre altar con leyenda VOT / PR; leyenda VICTORIAE LAETAE PRINC PERP;	2'33	17'32	6	Ticinum	318-319	Follis	VII, 82

		en exergo T T							
17	Busto laureado, con casco y coraza a derecha; leyenda IMP CONSTAN-TINVS MAX AVG	Dos Victorias de pie, una frente a otra, sujetando un escudo con leyenda VOT/PR sobre altar decorado; leyenda VICTORIAE LAETAE PRINC PERP; en exergo TARL	3'16	18'32	6	<i>Arelate</i>	319	Follis	VII, 193
18	Busto con casco y coraza a derecha; leyenda CONSTA-NTINVS AVG	Dos cautivos sentados entre un estandarte con leyenda en dos líneas VOT / XX; leyenda VIRTVS-EXERCIT; en exergo P creciente T	3'07	19'34	6	<i>Ticinum</i>	319-320	Follis	VII, 122
19	Busto a izquierda con coraza y casco con cresta; lanza sobre el hombro; leyenda IMP CO(N)STANTIN-VS AVG	Dos victorias de pie, una frente a otra, con escudo con inscripción VOT/PR sobre altar; leyenda VICT LAETAE PRINC PERP; en exergo BSIS	2'62	19'65	11	<i>Siscia</i>	319	Follis	VII, 82 (var.)
20	Cabeza laureada a derecha; leyenda CONSTAN-TINVS AVG	Corona de laurel con leyenda VOT / XX; leyenda D N CONSTANTINI MAX AVG; en exergo BSIS	2'15	18'16	12	<i>Siscia</i>	320	Follis	VII, 148
21	Cabeza laureada a derecha; leyenda CONSTAN-TINVS AVG	Victoria avanzando a derecha con trofeo sobre el hombro y rama en mano izquierda; en campo izquierdo cautivo sentado en el suelo; leyenda SARMATIA-DEVICTA; en exergo P★AR	2'41	18'26	12	<i>Arelate</i>	322-324	Follis	VII, 257
22	Busto laureado, diademado, revestido y con coraza a derecha; leyenda CONSTAN-TINVS AVG	Puerta de campamento con dos torres; leyenda PROVIDEN-TIAE AVGG; en campo derecho •; en exergo SMTSF	2'82	18'49	6	Tesalónica	328	Follis	VII, 170
23	Busto laureado, diademado, revestido y con coraza a derecha; leyenda CONSTANTI-NVS MAX AVG	Dos soldados de pie, uno frente a otro, con lanza y escudo; entre ambos dos estandartes; leyenda GLOR-IA EXERC-ITVS; en exergo SMTSA	2'67	18'41	6	Tesalónica	330-333	Follis	VII, 183A
24	Busto laureado, diademado, revestido y con coraza a derecha; leyenda CONSTANTI-(NVS MAX AVG)	Dos soldados de pie, uno frente a otro, con lanza y escudo; entre ambos dos estandartes; leyenda (GLOR-IA) EXERC-ITVS; en exergo SMTSA	2'14	19'39	2	Tesalónica	330-333	Follis	VII, 183A
25	Busto laureado, diademado, revestido y con coraza a derecha; leyenda CONSTANTI-NVS MAX AVG	Dos soldados de pie, uno frente a otro, con lanza y escudo; entre ambos dos estandartes; leyenda GLOR-IA EXERC-ITVS; en exergo SMTSA	2'38	19'45	6	Tesalónica	330-333	Follis	VII, 183A

26	Busto diademado, revestido y con coraza a derecha; leyenda CONSTANTI - NVS MAX AVG	Dos soldados de pie, uno frente a otro, con lanza y escudo; entre ambos dos estandartes; leyenda GLOR-IA EXERC-ITVS; en exergo •SMHΓ•	2'59	19'06	6	Heraclea	330-333	Follis	VII, 121
27	Busto de Constantinopla laureado, con casco, manto imperial y cetro sobre el hombro; leyenda (CONSTAN) - TINOPOLIS	Victoria de pie de frente, cabeza a izquierda, sobre proa, con cetro y escudo; en exergo SMKIΓ	2'51	17'57	12	Cízico	330-333	AE3	VII, 93b
28	Busto diademado, revestido y con coraza a derecha; leyenda CONSTANTI-NVS MAX AVG	Dos soldados con lanza y escudo de pie, uno frente a otro; entre ambos dos estandartes; leyenda GLOR-IA EXERC-ITVS; en exergo SMNB	2'55	18'61	7	Nicomedia	330-335	Follis	VII, 188
29	Busto laureado, diademado, revestido y con coraza a derecha; leyenda CONSTANTI-NVS MAX AVG	Dos soldados de pie, uno frente a otro, con lanza y escudo; entre ambos dos estandartes; leyenda GLOR-IA EXERC-ITVS; en exergo SMN(A)	2'26	18'17	6	Nicomedia	330-335	Follis	VII, 188
30	Busto diademado, revestido y con coraza a derecha; leyenda CONSTANTI - NVS MAX AVG	Dos soldados de pie, uno frente a otro, con lanza y escudo; entre ambos dos estandartes; leyenda GLOR-IA EXERC-ITVS; en exergo CONSA	2'18	17'46	12	Constantinopla	330-335	Follis	VII, 59A
31	Busto diademado, revestido y con coraza a derecha; leyenda CONSTANTI - NVS MAX AVG	Dos soldados de pie, uno frente a otro, con lanza y escudo; entre ambos dos estandartes; leyenda GLOR-IA EXERC-ITVS; en exergo CONSA	1'97	18'84	12	Constantinopla	330-335	Follis	VII, 59A
32	Busto diademado, revestido y con coraza a derecha; leyenda CONSTANTI - NVS MAX AVG	Dos soldados de pie, uno frente a otro, con lanza y escudo; entre ambos dos estandartes; leyenda GLOR-IA EXERC-ITVS; en exergo SMNA	2'54	17'95	6	Nicomedia	330-335	Follis	VII, 188
33	Busto diademado, revestido y con coraza a derecha; leyenda CONSTANTI - NVS MAX AVG	Dos soldados de pie, uno frente a otro, con lanza y escudo; entre ambos dos estandartes; leyenda GLOR-IA EXERC-ITVS; en exergo SMNΓ	2'27	17'51	12	Nicomedia	330-335	Follis	VII, 188
34	Busto diademado, revestido y con coraza a derecha; leyenda CONSTANTI - NVS MAX AVG	Dos soldados de pie, uno frente a otro, con lanza y escudo; entre ambos un estandarte; leyenda GLOR-IA EXERC-ITVS; en exergo PCONS(-)	2'19	18'58	7	Arelate	330-335	Follis	VII, 358
35	Busto de Constantinopla laureado, con casco, manto imperial y cetro sobre el	Victoria de pie de frente, cabeza a izquierda, sobre proa, con cetro y	2'44	15'97	6	Constantinopla	332-337	Follis	

	hombro; leyenda CON(STAN – TINOPOLIS)	escudo; en exergo (--)							
36	Busto laureado, diademado, revestido y con coraza a derecha; leyenda CONSTANTI-NVS MAX AVG	Dos soldados de pie, uno frente a otro, con lanza y escudo; entre ambos dos estandartes; leyenda GLOR-IA EXERC-ITVS; en exergo •ASIS•	2'65	18'23	6	Siscia	334-335	Follis	VII, 235
37	Busto laureado, diademado, revestido y con coraza a derecha; leyenda CONSTANTI-NVS (MAX AVG)	Dos soldados de pie, uno frente a otro, con lanza y escudo; entre ambos dos estandartes; leyenda GLOR-IA EXERC-ITVS; en exergo •ASIS•	2'62	17'40	7	Siscia	334-335	Follis	VII, 235
38	Busto de Roma a izquierda con casco y manto imperial; leyenda VRBS - ROMA	Loba amamantando a Rómulo y Remo; en exergo (---)	1'29	14'31	6		335-337	Follis	
39	Busto de Constantinopla laureado, con casco, manto imperial y cetro sobre el hombro a izquierda; leyenda CONSTAN - TINOPOLIS	Victoria de pie de frente, cabeza a izquierda, sobre proa, con cetro y escudo; en exergo SMTSC	1'90	17'08	6	Constantinopla	336-337	Follis	VII, 230E
40	Busto diademado, revestido y con coraza a derecha; leyenda CONSTANTI - NVS AVG	Dos soldados de pie, uno frente a otro, con lanza y escudo; entre ambos dos estandartes; leyenda GLOR-IA EXERC-ITVS; en exergo SMKS	2'20	18'41	12	Cízico	336-337	Follis	VII, 122 (var. Ley. anv.)
41	Cabeza velada a derecha; leyenda DV CONSTANTI-(NVS P)T AVGG	Emperador con velo conduciendo cuadriga a derecha; encima mano de Dios; debajo SMKÇ•	1'53	14'72	6	Cízico	337-340	AE4	VIII, 19
42	Cabeza velada a derecha; leyenda DV CONSTANTI-(NVS PT AVGG)	Emperador con velo conduciendo cuadriga a derecha; encima mano de Dios; debajo SMKE	1'02	13'73	10	Cízico	337-340	AE4	VIII, 4E
43	Cabeza velada a derecha; leyenda DV CONSTANTI-NVS PT AVGG	Aequitas de pie a izquierda con balanza en mano derecha; leyenda (IVST – VEN MEM); en exergo CONSB	1'34	15'03	6	Constantinopla	342	AE4	VIII, 62
44	Cabeza velada a derecha; leyenda DV CONSTANTI-(NVS PT AVGG)	Emperador con velo conduciendo cuadriga a derecha; encima mano de Dios; debajo CONSA	1'31	15'60	12	Constantinopla	347-348	AE4	VIII, 39
45	Busto diademado y con manto a derecha; leyenda FL IVL HE-LENA AVG	Pax de pie a izquierda con rama de olivo y cetro transversal; leyenda PAX PV-BLICA•; en exergo CONSC	1'21	16'35	6	Constantinopla	330	AE4	VIII, 33
46	Busto diademado y con manto a derecha; leyenda FL IVL HE-(LENA)	Pax de pie a izquierda con rama de olivo y cetro transversal; leyenda PAX	1'54	17'55	6	Constantinopla	330	AE4	VIII, 33

	AVG	PV-BLI(CA)•; en exergo CONSC							
CRISPO									
47	Cabeza laureada a derecha; leyenda IVL CRIS-PVS NOB C	Leyenda CAESARVM NOSTRORVM alrededor de corona con inscripción en tres líneas VOT / • / V; en exergo CSIS★	3'21	19'64	12	Siscia	320-321	Follis	VII, 161E
48	Busto laureado, revestido y con coraza a izquierda; leyenda CRISPVS - NOB CAES	Leyenda en tres líneas VOT / • / X dentro de corona; alrededor leyenda CAESARVM NOSTRORVM; en exergo •AQS•	2'67	18'77	12	Aquileia	321	Follis	VII, 99
49	Cabeza laureada a derecha; leyenda IVL CRIS-PVS NOB C	Leyenda en dos líneas VOT / X dentro de corona; alrededor leyenda CAESARVM NOSTRORVM; en exergo GIS y rayos de sol	2'96	19'13	2	Siscia	321-324	Follis	VII, 181
50	Busto laureado, revestido y con coraza a izquierda; leyenda FL IVL CRISPVS NOB CAES	Puerta de campamento con dos torres y seis niveles; encima estrella; leyenda PROVIDEN - TIAE CAESS; en exergo STRÜ	2'55	17'98	6	Treveris	326	Follis	VII, 477
CONSTANTINO II									
51	Busto diademado, revestido y con coraza a izquierda; leyenda CONSTANTINVS IVN NOB C	Puerta de campamento con DOS torres y seis niveles; encima estrella; leyenda PROVIDEN - TIAE CAESS; en exergo SMKI•	2'68	18'81	12	Cízico	325-326	AE3	VII, 37G
52	Busto laureado, revestido y con coraza a izquierda; leyenda CONSTANTINVS IVN NOB C	Puerta de campamento con dos torres y siete niveles; encima estrella; leyenda PROVIDEN-TIAE CAESS; en exergo SMTSI	3'16	19'46	12	Tesalónica	326-328	AE3	VIII, 157
53	Busto laureado, revestido y con coraza a izquierda; leyenda CONSTANTINVS IVN NOB C	Puerta de campamento con dos torres y seis niveles; encima estrella; leyenda PROVIDEN-TIAE CAESS; en exergo SMTSΔ	3'47	19'35	7	Tesalónica	326-328	AE3	VIII, 157
54	Busto laureado y con coraza a derecha; leyenda CONSTANTINVS IVN NOB C	Dos soldados de pie, uno frente a otro, con lanza y escudo; entre ambos un estandarte; leyenda GLOR-IA EXERC-ITVS; en exergo R★S	2'09	16'82	7	Roma	330-331	Follis	VII, 351
55	Busto laureado y con coraza a derecha; leyenda CONSTANTINVS IVN NOB C	Dos soldados de pie, uno frente a otro, con lanza y escudo; entre ambos un estandarte; leyenda GLOR-IA EXERC-	2'13	17'33	12	Constantinopla	330-333	AE3	VII, 74

		ITVS; en exergo CONST•							
56	Busto diademado, revestido y con coraza a derecha; leyenda CONSTANTINVS IVN NOB C	Dos soldados de pie, uno frente a otro, con lanza y escudo; entre ambos dos estandartes; leyenda GLOR-IA EXERC-ITVS; en exergo SMTSF	2'20	18'78	6	Tesalónica	330-333	AE3	VIII, 184
57	Busto diademado, revestido y con coraza a derecha; leyenda CONSTANTINVS IVN NOB C	Dos soldados de pie, uno frente a otro, con lanza y escudo; entre ambos dos estandartes; leyenda GLOR-IA EXERC-ITVS; en exergo SMTSA	2'21	17'83	11	Tesalónica	330-333	AE3	VIII, 184
58	Busto laureado y con coraza a derecha; leyenda CONSTANTINVS IVN NOB C	Dos soldados de pie, uno frente a otro, con lanza y escudo; entre ambos dos estandartes; leyenda GLOR-IA EXERC-ITVS; en exergo CONSA	2'24	18'71	1	Constantinopla	330-335	Follis	VII, 60
59	Busto laureado y con coraza a derecha; leyenda FL IVL CONSTANTINVS NOB C	Dos soldados de pie, uno frente a otro, con lanza y escudo; entre ambos dos estandartes; leyenda GLOR-IA EXERC-ITVS; en exergo SMKS	2'79	18'86	6	Cízico	330-348	AE3	VII, 85
60	Busto laureado y con coraza a derecha; leyenda CONSTANTINVS IVN NOB C	Dos soldados de pie, uno frente a otro, con lanza y escudo; entre ambos dos estandartes; leyenda GLOR-IA EXERC-ITVS; en exergo SMKA	2'27	17'30	12	Cízico	330-348	Follis	VII, 112
61	Busto laureado y con coraza a derecha; leyenda CONSTANTINVS IVN NOB C	Dos soldados de pie, uno frente a otro, con lanza y escudo; entre ambos dos estandartes; leyenda GLOR-IA EXERC-ITVS; en exergo SMKA	3'07	18'57	1	Cízico	330-348	Follis	VII, 112
62	Busto laureado y con coraza a derecha; leyenda CONSTANTINVS IVN NOB C	Dos soldados de pie, uno frente a otro, con lanza y escudo; entre ambos un estandarte; leyenda GLOR-IA EXERC-ITVS; en exergo (---)	1'29	16'88	6		337-340	AE4	
63	Busto laureado, revestido y con coraza a derecha; leyenda CONSTANTINVS IVN NOB C	Dos soldados de pie, uno frente a otro, con lanza y escudo; entre ambos dos estandartes; leyenda GLOR-IA EXERC-ITVS; en exergo (---)	2'17	16'74	6		337-340	AE4	
64	Busto diademado, revestido y con coraza a derecha; leyenda CONSTANTINVS IVN NOB C	Dos soldados de pie, uno frente a otro, con lanza y escudo; entre ambos dos estandartes; leyenda GLOR-IA EXERC-ITVS; en exergo BSIS	2'59	19'29	11	Siscia	347-348	AE3	VII, 253
CONSTANTE									

65	Busto laureado y con coraza a derecha; leyenda FL IVL C(ONSTANS N)O(B C)	Dos soldados de pie, uno frente a otro, con lanza y escudo; entre ambos un estandarte; leyenda GLOR-IA EXERC-ITVS; en exergo ANTAΓ	1'52	18'72	12	Antioquía	335	AE3	VII, 111
66	Busto laureado, diademado, revestido y con coraza a derecha; leyenda CONSTANS-P F AVG	Dos victorias de pie, una frente a otra, con corona y palma; leyenda VICTORIAE DD AVGGQ NN; en exergo SMTSA	1'59	16'04	6	Tesalónica	336-337	AE4	VII, 100A
67	Cabeza diademada a derecha; leyenda D N CONSTA-NS P F AVG	Dos soldados de pie, uno frente a otro, con lanza y escudo; entre ambos un estandarte leyenda GLOR-IA EXERC-ITVS; en exergo CONS(-)	1'68	15'62	1	Constantinopla	337-340	AE4	VIII, 44
68	Cabeza diademada a derecha; leyenda D N CONSTAN-S P F AVG	Leyenda en cuatro líneas VOT / XX / MVLV / XXX; en exergo SMK(-)	1'48	15'66	6	Cízico	347-348	AE4	VIII, 51
69	Busto laureado, revestido y con coraza a derecha; leyenda CONSTAN-S P F AVG	Dos soldados de pie, uno frente a otro, con lanza y escudo; entre ambos un estandarte leyenda GLOR-IA EXERC-ITVS; en exergo (---)	1'70	14'99	11		337-351	AE4	
70	Busto laureado, revestido y con coraza a derecha; leyenda FL IVL CONSTANS NOB CAES	Dos soldados de pie, uno frente a otro, con lanza y escudo; entre ambos un estandarte; leyenda GLOR-IA EXERC-ITVS; en exergo (---)	1'04	14'84	12		337-350	AE4	
71	Busto diademado, revestido y con coraza a derecha; leyenda CONSTAN-S P F AVG	Dos soldados de pie, uno frente a otro, con lanza y escudo; entre ambos un estandarte; leyenda GLOR-IA EXERC-ITVS; en exergo AQP	1'63	16'56	12	<i>Aquileia</i>	340	AE4	VIII, 30
72	Busto diademado, revestido y con coraza a derecha; leyenda CONSTAN-S P F AVG	Dos soldados de pie, uno frente a otro, con lanza y escudo; entre ambos un estandarte; leyenda GLOR-IA EXERC-ITVS; en exergo TRP	1'93	15'27	12	<i>Treveris</i>	340	AE4	VIII, 98
73	Busto laureado, revestido y con coraza a derecha; leyenda FL CONSTANTIS BEA C	Dos soldados de pie, uno frente a otro, con lanza y escudo; entre ambos un estandarte; leyenda GLOR-IA EXERC-ITVS; en exergo ASIS★	1'41	16'25	1	<i>Siscia</i>	346-348	AE4	VII, 264A
74	Cabeza laureada a derecha; leyenda D N CONSTA-NS P F AVG	Dos soldados de pie, uno frente a otro, con lanza y escudo; entre ambos un estandarte; leyenda GLOR-IA EXERC-ITVS; en exergo SMKA	1'85	14'06	6	Cízico	346-348	AE4	VIII, 33

75	Cabeza diademada a derecha; leyenda (D N FL CON)STANS P F (AVG)	Dos soldados de pie, uno frente a otro, con lanza y escudo; entre ambos un estandartes leyenda (GLOR-IA EXERC-IT)VS; en exergo R★P	1'62	15'66	6	Roma	346-348	AE4	VIII, 26
76	Cabeza laureada a derecha; leyenda D N CONSTA-NS P F AVG	Dos soldados de pie, uno frente a otro, con lanza y escudo; entre ambos un estandartes leyenda GLOR-IA EXERC-ITVS; en exergo SMNC•	1'79	16'23	6	Nicomedia	346-348	AE4	VIII, 12
77	Cabeza laureada a derecha; leyenda D N CONSTA-NS P F AVG	Dos soldados de pie, uno frente a otro, con lanza y escudo; entre ambos un estandartes leyenda (GLOR - IA EXERC - ITVS); en exergo SMN(-)	1'47	15'05	12	Nicomedia	346-348	AE4	VIII, 12
78	Cabeza laureada a derecha; leyenda CONSTA-NS P F AVG	Dos soldados de pie, uno frente a otro, con lanza y escudo; entre ambos un estandartes leyenda (GLOR - IA EXERC - ITVS); en exergo (---)	1'74	14'18	11	Constante		AE4	
79	Cabeza diademada a derecha; leyenda (D N C)ONSTA-NS P F AVG	Leyenda en cuatro líneas VOT / XX / MVLT / XXX dentro de corona de laurel; en exergo SMNS	1'29	13'62	12	Nicomedia	347-348	AE4	VIII, 51
80	Busto diademado, revestido y con coraza a derecha; leyenda CONSTAN-S P F AVG	Dos victorias de pie una frente a otra con corona y palma; entre ambas palma; leyenda VICTORIAE DD AVGGQ NN; en exergo TRP; en campo central D	1'54	15'62	5	Treveris	347-348	AE4	VIII, 195
81	Busto diademado, revestido y con coraza a derecha; leyenda DN CONSTA -NS P F AVG	Emperador de pie a izquierda sobre proa con lábaro y ave fénix sobre globo; detrás de él Victoria sentada; leyenda FEL TEMP – REPARATIO; en exergo (TE)SΓ	2'27	19'49	5	Tesalónica	348-351	AE3	VIII, 109
MAGNENCIO									
82	Busto revestido y con coraza a derecha; leyenda (D N MA)GNEN – TIVS P F AVG); A detrás	Dos Victorias de pie, una frente a otra, sujetando escudo con leyenda VOT/V/ MVLT/X; en campo central • sobre SV; leyenda VICTORIAE DD NN AVG ET CAES; en exergo RPLG	4'25	21'75	7	Lugdunum	351-353	AE2	VIII, 130
83	Busto revestido y con coraza a derecha; leyenda D N MAGN(EN – TIVS P F AVG); A detrás	Dos Victorias de pie, una frente a otra, sujetando escudo con leyenda VOT/V/ MVLT/X; leyenda VICTORIAE DD	4'41	21'11	12	Lugdunum	350-353	AE2	VIII, 151

		NN AVG ET CAES; en exergo RPLG							
CONSTANCIO II									
84	Busto laureado y revestido a derecha; leyenda FL IVL CONSTANTIVS NOB C	Dos soldados de pie, uno frente a otro, con lanza y escudo; entre ambos dos estandartes; leyenda GLOR-IA EXERC-ITVS; en exergo R corona T	2'67	16'64	5	Roma	333-335	Follis	VII, 352
85	Cabeza laureada a derecha; leyenda D N CONSTAN-TIVS P F AVG	Dos soldados de pie, uno frente a otro, con lanza y escudo; entre ambos un estandarte; leyenda GLOR-IA EXERC-ITVS; en exergo SMNC	1'35	14'86	12	Nicomedia	337-341	AE4	VIII, 19
86	Busto laureado y revestido a derecha; leyenda FL (IVL CONSTANT)IVS NOB C	Dos soldados de pie, uno frente a otro, con lanza y escudo; entre ambos dos estandartes; leyenda GLOR-IA EXERC-ITVS; en exergo R corona T	2'30	17'96	5	Roma	333-335	AE4	VII, 352
87	Busto diademado, revestido y con coraza a derecha; leyenda (CONSTANT)IVS P F AVG	Dos soldados de pie, uno frente a otro, con lanza y escudo; entre ambos un estandarte; leyenda GLOR-IA EXERC-ITVS; en exergo SMTSΓ	0'99	15'10	8	Tesalónica	330-341	AE4	VIII, 56
88	Busto diademado, revestido y con coraza a izquierda; leyenda D N FL CONSTANTIVS AVG	Dos soldados de pie, uno frente a otro, con lanza y escudo; entre ambos un estandarte; leyenda GLOR-IA EXERC-ITVS; en exergo R creciente T	1'99	15'92	6	Roma	337-340	AE4	VIII, 48
89	Cabeza laureada a derecha; leyenda D N CONSTAN-TIVS P F AVG	Dos soldados de pie, uno frente a otro, con lanza y escudo; entre ambos un estandarte; leyenda GLOR-IA EXERC-ITVS; en exergo (---)	2'25	16'49	2		337-361	AE4	
90	Busto diademado, revestido y con coraza a izquierda; leyenda FL CONSTANT(IS NOB C)	Dos soldados de pie, uno frente a otro, con lanza y escudo; entre ambos un estandarte; leyenda GLOR-IA EXERC-ITVS; en exergo ESIS•	1'58	16'80	1	Siscia	337	AE4	VII, 262
91	Busto laureado, revestido y con coraza a derecha; leyenda FL IVL CONSTANTIVS NOB C	Dos soldados de pie, uno frente a otro, con lanza y escudo; entre ambos dos estandartes; leyenda GLOR-IA EXERC-ITVS; en exergo SMNB	2'53	17'75	6	Nicomedia	330-335	AE3	VII, 191
92	Busto laureado y revestido a derecha; leyenda FL IVL CONSTANTIVS NOB C	Dos soldados de pie, uno frente a otro, con lanza y escudo; entre ambos dos estandartes; leyenda GLOR-IA EXERC-ITVS; en exergo R corona T	1'89	17'07	11	Roma	333-335	AE3	VII, 352

93	Busto laureado, revestido y con coraza a derecha; leyenda FL IVL CONSTANTIVS NOB C	Dos soldados de pie, uno frente a otro, con lanza y escudo; entre ambos un estandarte; leyenda GLOR-IA EXERC-ITVS; en exergo R★T	1'42	15'81	11	Roma	337-361	AE4	VII, 393
94	Busto laureado, revestido y con coraza a derecha; leyenda FL IVL CONSTANTIVS NOB C	Dos soldados de pie, uno frente a otro, con lanza y escudo; entre ambos dos estandartes; leyenda GLOR-IA EXERC-ITVS; en exergo RBS	2'27	18'67	12	Roma	330-335	AE3	VII, 337
95	Busto laureado, revestido y con coraza a derecha; leyenda FL IVL CONSTANTIVS NOB C	Dos soldados de pie, uno frente a otro, con lanza y escudo; entre ambos dos estandartes; leyenda GLOR-IA EXERC-ITVS; en exergo CONSI	1'87	18'20	12	Constantinopla	337-361	AE3	VII, 139
96	Busto laureado, revestido y con coraza a derecha; leyenda FL IVL CONSTANTIVS NOB C	Dos soldados de pie, uno frente a otro, con lanza y escudo; entre ambos dos estandartes; leyenda GLOR-IA EXERC-ITVS; en exergo SMNI	1'89	19'87	12	Nicomedia	330-335	AE3	VII, 191
97	Busto laureado, revestido y con coraza a derecha; leyenda FL IVL CONSTANTIVS NOB C	Dos soldados de pie, uno frente a otro, con lanza y escudo; entre ambos dos estandartes; leyenda GLOR-IA EXERC-ITVS; en exergo SMTSI	2'39	18'56	12	Tesalónica	330-348	AE3	VII, 185
98	Busto diademado, revestido y con coraza a derecha; leyenda CONSTANTI - VS P F AVG	Dos soldados de pie, uno frente a otro, con lanza y escudo; entre ambos lábaro; leyenda GLOR-IA EXERC-ITVS; en exergo ISIS	1'73	16'25	7	Siscia	337-341	AE4	VIII, 86
99	Busto laureado, revestido y con coraza a derecha; leyenda FL IVL CONSTANTIVS NOB C	Dos soldados de pie, uno frente a otro, con lanza y escudo; entre ambos dos estandartes; leyenda GLOR-IA EXERC-ITVS; en exergo RBT	1'80	17'96	12	Roma	330-335	AE3	VII, 337
100	Busto diademado, revestido y con coraza a derecha; leyenda D N CONSTAN - TIVS P F AVG	Soldado clavando una lanza a un jinete caído; leyenda FEL TEMP REPARATIO; en exergo RP	4'45	19'67	4	Roma	337-350	AE3	VIII, 74
101	Busto diademado, revestido y con coraza a derecha; leyenda D N CONSTAN - TIVS P F AVG	Soldado clavando una lanza a un jinete caído; leyenda FEL TEMP - REPARATIO; en campo izquierdo Γ; en exergo •SMKE	4'76	23'92	8	Cízico	351-354	AE3	VIII, 95
102	Busto diademado, revestido y con coraza a derecha; leyenda D N CONSTAN - TIVS P F AVG	Soldado clavando una lanza a un jinete caído; leyenda FEL TEMP - REPARATIO; en campo izquierdo Δ;	3'55	19'98	1	Tesalónica	350-355	AE3	VIII, 189

		en exergo SMTS							
103	Busto diademado, revestido y con coraza a derecha; leyenda D N CONSTAN – TIVS P F AVG; A detrás de la cabeza	Soldado clavando una lanza a un jinete caído; en campo izquierdo A; leyenda FEL TEMP – REPARATIO; en exergo • ΓSIS•	3'75	22'05	1	Siscia	351-355	AE2	VIII, 344
104	Busto diademado, revestido y con coraza a derecha; leyenda D N CONSTAN – TIVS P F AVG	Soldado clavando una lanza a un jinete caído; leyenda FEL TEMP – REPARATIO; en exergo ΓSIS	2'72	18'92	12	Siscia	351-355	AE3	VIII, 350
105	Busto diademado, revestido y con coraza a derecha; leyenda D N CONSTAN – TIVS P F AVG	Soldado clavando una lanza a un jinete caído; en campo izquierdo A; leyenda FEL TEMP – REPARATIO; en exergo SMN(-)	2'41	17'24	12	Nicomedia	355-361	AE3	VIII, 107
106	Busto diademado, revestido y con coraza a derecha; leyenda D N CONSTAN – TIVS P F AVG	Soldado clavando una lanza a un jinete caído; leyenda FEL TEMP – REPARATIO; en exergo ASIS	2'11	18'39	4	Siscia	351-355	AE3	VIII, 350
107	Busto diademado, revestido y con coraza a derecha; leyenda D N CONSTAN – TIVS P F AVG	Soldado clavando una lanza a un jinete caído; leyenda FEL TEMP – REPARATIO; en exergo SMTSC	2'79	18'89	12	Tesalónica	350-355	AE3	VIII, 192
108	Busto diademado, revestido y con coraza a derecha; leyenda D N CONSTAN – TIVS P F AVG	Soldado clavando una lanza a un jinete caído; leyenda FEL TEMP – REPARATIO; en exergo CONSG	2'38	17'76	12	Constantinopla	351-355	AE3	VIII, 118
109	Busto diademado, revestido y con coraza a derecha; leyenda D N CONSTAN – TIVS P F AVG	Soldado clavando una lanza a un jinete caído; leyenda FEL TEMP – REPARATIO; en exergo CON(--); en campo izquierdo €	2'43	18'45	3	Constantinopla	351-355	AE3	VIII, 127
110	Busto diademado, revestido y con coraza a derecha; leyenda D N CONSTAN – TIVS P F AVG	Soldado clavando una lanza a un jinete caído; leyenda FEL TEMP – REPARATIO; en exergo ASIS	2'10	18'67	1	Siscia	355-361	AE3	VIII, 350
111	Busto diademado, revestido y con coraza a derecha; leyenda D N CONSTAN – (TIVS P F AVG)	Soldado clavando una lanza a un jinete caído; leyenda FEL TEMP – REPARATIO; en exergo BSISZ invertida	2'29	20'16	12	Siscia	355-361	AE3	VIII, 361
112	Busto diademado, revestido y con coraza a derecha; leyenda D N FL CONSTAN – TIVS NOB CAES	Soldado clavando una lanza a un jinete caído; leyenda FEL TEMP – REPARATIO; en exergo CONSG	2'86	16'45	2	Constantinopla	355-361	AE4	VIII, 122
113	Busto diademado, revestido y con coraza a derecha; leyenda (D N CO)NSTAN – TIVS P F AVG	Soldado clavando una lanza a un jinete caído; leyenda FEL (TEMP) – REPARATIO; en exergo SMTS; en	1'90	16'70	5	Tesalónica	355-361	AE4	VIII, 189

		campo izquierdo €								
114	Busto diademado, revestido y con coraza a derecha; leyenda D N CONSTAN – TIVS P F AVG	Soldado clavando una lanza a un jinete caído; leyenda FEL (TEMP) – REPARATIO; en exergo ASIRM	3'05	18'32	6	<i>Sirmium</i>	355-361	AE3	VIII, 48	
115	Busto diademado, revestido y con coraza a derecha; leyenda D N CONSTAN – TIVS P F AVG	Soldado clavando una lanza a un jinete caído; leyenda FEL TEMP – REPARATIO; en exergo ASIS	3'07	18'17	12	<i>Siscia</i>	355-361	AE3	VIII, 350	
116	Busto diademado, revestido y con coraza a derecha; leyenda D N CONSTAN – TIVS P F AVG	Soldado clavando una lanza a un jinete caído; leyenda FEL TEMP – (REPARATIO); en exergo SMTS; en campo izquierdo Δ	1'79	16'95	11	Tesalónica	355-361	AE4	VIII, 189	
117	Busto diademado, revestido y con coraza a derecha; leyenda D N CONSTAN – TIVS P F AVG	Soldado clavando una lanza a un jinete caído; leyenda FEL TEMP – (REPARATIO); en exergo SMKA;	1'96	17'97	2	Cízico	348-350	AE3	VIII, 104	
118	Busto diademado, revestido y con coraza a derecha; leyenda D N CONSTAN – TIVS P F AVG	Soldado clavando una lanza a un jinete caído; leyenda FEL TEMP – REPARATIO; en exergo TSA★	1'91	17'46	5	Tesalónica	348-350	AE4	VIII, 115	
119	Busto diademado, revestido y con coraza a derecha; leyenda D N CONSTAN – TIVS P F AVG	Soldado clavando una lanza a un jinete caído; leyenda FEL TEMP – REPARATIO; en exergo ΓSIS	2'07	17'26	4	<i>Siscia</i>	355-361	AE3	VIII, 350	
120	Busto diademado, revestido y con coraza a derecha; leyenda D N CONSTAN – TIVS P F AVG	Soldado clavando una lanza a un jinete caído; leyenda FEL TEMP – REPARATIO; en exergo PCON; en campo central M	2'11	17'65	12	<i>Arelate</i>	355-360	AE3	VIII, 272	
121	Busto diademado, revestido y con coraza a derecha; leyenda D N CONSTAN – (TIVS P F AVG)	Soldado clavando una lanza a un jinete caído; leyenda (FEL T)EMP – REPARATIO; en exergo BSIS	1'75	18'91	12	<i>Siscia</i>	355-361	AE3	VIII, 350	
122	Busto diademado, revestido y con coraza a derecha; leyenda D N CONSTAN – TIVS P F AVG	Soldado clavando una lanza a un jinete caído; en campo izquierdo A; leyenda FEL TEMP – REPARATIO; en exergo SMNA	3'13	18'64	12	Nicomedia	355-361	AE3	VIII, 107	
123	Busto diademado, revestido y con coraza a derecha; leyenda D N CONSTAN – TIVS P F AVG	Soldado clavando una lanza a un jinete caído; leyenda FEL TEMP – REPARATIO; en exergo R corona (-)	1'68	17'64	12	Roma	337-361	AE3	VIII, 310	
124	Busto diademado, revestido y con coraza a derecha; leyenda D N CONSTANTI(VS P F AVG)	Soldado clavando una lanza a un jinete caído; leyenda FEL TEMP – REPARATIO; en exergo SMTS(-)	1'73	16'77	6	Tesalónica	350-355	AE4	VIII, 192	
125	Busto diademado, revestido y con	Soldado clavando una lanza a un jinete	2'55	17'14	12	Roma	352-355	AE4	VIII, 274	

	coraza a derecha; leyenda D N CL FL CONSTANTI(VS NOB CAES)	caído; leyenda FEL TEMP – REPARATIO; en exergo RP							
126	Busto diademado, revestido y con coraza a derecha; leyenda D N CONSTA(N-TIVS P F) AVG	Soldado clavando una lanza a un jinete caído; en campo izquierdo •S•; leyenda FEL TEMP – REPARATIO; en exergo SMK(-)	3'57	19'41	12	Cízico	351-354	AE4	VIII, 102
127	Busto diademado, revestido y con coraza a derecha; leyenda D N CON(STAN – TIVS P F) AVG	Soldado clavando una lanza a un jinete caído; leyenda FEL TEMP – (REPARATIO); en exergo R corona P	2'01	15'64	6	Roma	337-361	AE4	VIII, 310
128	Busto diademado, revestido y con coraza a derecha; leyenda D N CONSTAN-TIVS P F AVG	Soldado clavando una lanza a un jinete caído; leyenda FEL TEMP – (REPARATIO); en exergo SMTS(-)	1'93	18'34	2	Tesalónica	350-355	AE3	VIII, 192
129	Busto diademado, revestido y con coraza a derecha; leyenda D N CONSTAN-TIVS P F AVG	Emperador de pie a izquierda sobre proa con lábaro en mano izquierda; detrás Victoria sentada; leyenda FEL TEMP – REPARATIO; en exergo (---)	2'65	17'94	6		350-355	AE3	
130	Busto diademado, revestido y con coraza a derecha; leyenda (D N CONSTAN-T)IVS P F AVG; detrás Δ	Soldado clavando una lanza a un jinete caído; en campo izquierdo B; en campo central •; leyenda (FEL TE)MP – R(EPARATIO); en exergo (CONSA)	3'29	19'21	9	Constantinopla	351-355	AE3	VIII, 112
131	Busto diademado, revestido y con coraza a derecha; leyenda D N CONSTAN-TIVS P F AVG	Soldado clavando una lanza a un jinete caído; en campo izquierdo S; leyenda (FEL TEMP – RE)PARATIO; en exergo TSΓ	4'22	18'88	4	Tesalónica	351-355	AE3	VIII, 187
132	Busto diademado, revestido y con coraza a derecha; leyenda D N CONSTAN-TIVS P F AVG	Soldado clavando una lanza a un jinete caído; leyenda FEL TEMP – REPARATIO; en exergo (---)	1'91	18'13	7		350-355	AE3	
133	Busto diademado, revestido y con coraza a derecha; leyenda D N CONSTAN-TIVS P F AVG	Soldado clavando una lanza a un jinete caído; en campo izquierdo Γ; leyenda FEL TEMP RE-PARATIO; en exergo (SMK-)	4'49	22'23	6	Cízico	351-354	AE2	VIII, 93
134	Busto diademado, revestido y con coraza a derecha; leyenda D N CONSTAN-TIVS P F AVG; detrás •S	Soldado clavando una lanza a un jinete caído; en campo izquierdo D; leyenda FEL TEMP RE-PARATIO; en exergo (---)	2'12	18'26	6		350-355	AE3	
135	Busto diademado, revestido y con coraza a derecha; leyenda D N CONSTAN-TIVS P F AVG	Soldado clavando una lanza a un jinete caído; en campo izquierdo S; leyenda FEL TEMP RE-(PARATIO); en	4'33	18'03	6		350-355	AE3	

		exergo (---)							
136	Busto diademado, revestido y con coraza a derecha; leyenda D N CONS(TAN)-TIVS P F AVG	Soldado clavando una lanza a un jinete caído; en campo izquierdo •S•; leyenda FEL TEMP – REPARATIO; en exergo SMNS	22'83	17'76	6	Nicomedia	351-355	AE3	VIII, 84
137	Busto diademado, revestido y con coraza a derecha; leyenda D N CONSTAN-TIVS P F AVG	Soldado clavando una lanza a un jinete caído; en campo izquierdo Γ; leyenda FEL TEMP RE-PARATIO; en exergo SMK(-)	2'23	17'22	9	Cízico	351-354	AE3	VIII, 93
138	Busto diademado, revestido y con coraza a derecha; leyenda D N CONSTAN-TIVS P F AVG	Soldado clavando una lanza a un jinete caído; leyenda FEL TEMP – (REPARATIO); en exergo (----)	2'41	17'86	7		350-355	AE3	
139	Busto diademado, revestido y con coraza a derecha; leyenda D N CONSTAN-TIVS P F AVG	Soldado clavando una lanza a un jinete caído; en campo izquierdo Γ; leyenda FEL TEMP-REPARATIO; en exergo SMT(-)	1'77	17'85	10	Constantinopla	351-355	AE3	VIII, 189
140	Busto diademado, revestido y con coraza a derecha; leyenda D N CONSTAN-TIVS P F AVG	Soldado clavando una lanza a un jinete caído; en campo izquierdo M; leyenda (FEL TEMP)-REPARATIO; en exergo ALE(-)	1'73	17'73	6	Alejandría	351-355	AE3	VIII, 84
141	Busto diademado, revestido y con coraza a derecha; leyenda D N CL F(L CONSTANTIVS) NOB CAES	Soldado clavando una lanza a un jinete caído; leyenda (FEL TEMP)–REPARATIO; en exergo (---)	1'59	17'93	7		350-355	AE3	
142	Busto diademado, revestido y con coraza a derecha; leyenda D N CONS(TAN-T)IVS P F AVG	Soldado clavando una lanza a un jinete caído; leyenda (FEL TEMP)–REPARATIO; en exergo (---)	1'59	17'09	5		350-355	AE3	
143	Busto diademado, revestido y con coraza a derecha; leyenda D N CONSTAN(-TIV)S P F AVG	Soldado clavando una lanza a un jinete caído; leyenda FEL TEMP – REPARATIO; en exergo (----)	2'11	19'39	4		350-355	AE3	
144	Busto diademado, revestido y con coraza a derecha; leyenda D N CONSTAN-TIVS P(F AVG)	Soldado clavando una lanza a un jinete caído; leyenda (FEL TEMP)–REPARATIO; en exergo (---)	2'15	17'22	8		350-355	AE3	
145	Busto diademado, revestido y con coraza a derecha; leyenda D N CONSTAN-TIVS (P(F AVG)); M detrás	Soldado clavando una lanza a un jinete caído; leyenda (FEL) TEMP–REPAR(ATIO); en exergo (---)	2'15	16'37	12	Aquileia o Lugdunum	348-360	AE4	
146	Busto diademado, revestido y con coraza a derecha; leyenda D N	Soldado clavando una lanza a un jinete caído; leyenda FEL TEMP –	2'37	17'75	7	Siscia	355-361	AE3	VIII, 350

	CONSTAN – TIVS P F AVG	REPARATIO; en exergo BSIS								
147	Busto diademado, revestido y con coraza a derecha; leyenda D N CONSTAN – TIVS P F AVG	Soldado clavando una lanza a un jinete caído; leyenda FEL TEMP – REPARATIO; en exergo SMKA	2'17	17'93	12	Cízico	348-350	AE3	VIII, 104	
148	Busto diademado, revestido y con coraza a derecha; leyenda D N CONSTAN – TIVS P F AVG	Soldado clavando una lanza a un jinete caído; en campo central M; leyenda FEL TEMP – REPARATIO; en exergo PCON	2'25	16'82	4	<i>Arelate</i>	355-360	AE4	VIII, 104	
149	Busto diademado, revestido y con coraza a derecha; leyenda (D N CONSTAN – TIVS P F AVG)	Soldado clavando una lanza a un jinete caído; en campo central M; leyenda FEL TEMP – (REPARATIO); en exergo PCON	2'08	16'10	12	<i>Arelate</i>	355-360	AE4	VIII, 272	
150	Busto diademado, revestido y con coraza a derecha; leyenda (D N CONSTAN-T)IVS P F AVG	Soldado clavando una lanza a un jinete caído; leyenda (FEL TEMP – REPARATIO); en exergo ALEΓ	4'11	18'02	6	Alejandría	351-355	AE3	VIII, 84	
151	Busto diademado, revestido y con coraza a derecha; leyenda D N CONSTAN – TIVS P F AVG	Soldado clavando una lanza a un jinete caído; leyenda FEL TEMP – REPARATIO; en exergo SMKA	1'79	18'67	6	Cízico	348-350	AE3	VIII, 104	
152	Busto diademado, revestido y con coraza a derecha; leyenda D N CONSTAN – TIVS P F AVG	Soldado clavando una lanza a un jinete caído; leyenda FEL TEMP – REPARATIO; en exergo R corona Q	1'96	17'82	11	Roma	337-361	AE3	VIII, 309	
153	Busto diademado, revestido y con coraza a derecha; leyenda D N CONSTAN – TIVS P F AVG	Soldado clavando una lanza a un jinete caído; leyenda FEL TEMP – REPARATIO; en exergo ASIRM	2'41	19'13	12	<i>Sirmium</i>	351-355	AE3	VIII, 48	
154	Busto diademado, revestido y con coraza a derecha; leyenda D N CONSTAN – TIVS P F AVG	Soldado clavando una lanza a un jinete caído; en campo central M; leyenda FEL TEMP – REPARATIO; en exergo TCON	2'69	16'68	5	<i>Arelate</i>	355-360	AE4	VIII, 104	
155	Busto diademado, revestido y con coraza a derecha; leyenda D N CONSTAN – TIVS P F AVG	Soldado clavando una lanza a un jinete caído; leyenda FEL TEMP – REPARATIO; en exergo FPLG	2'37	18'25	12	<i>Lugdunum</i>	337-341	AE3	VIII, 187	
156	Busto diademado, revestido y con coraza a derecha; leyenda D N CONSTAN – TIVS P F AVG	Soldado clavando una lanza a un jinete caído; leyenda FEL TEMP – REPARATIO; en exergo R•M•B	2'17	18'69	6	Roma	337-361	AE3	VIII, 314	
157	Busto diademado, revestido y con coraza a derecha; leyenda D N CONSTAN – TIVS P F AVG	Ave Fénix radiado de pie sobre globo; leyenda FEL TEMP•REPARATIO; en exergo (---)	2'78	18'33	1		348-351	AE3		
158	Busto diademado, revestido y con	Emperador de pie a izquierda con	3'69	21'27	6	Heraclea	348-351	AE2	VIII, 69	

	coraza a izquierda; leyenda D N CONSTAN – TIVS P F AVG	lábaro en mano derecha y mano izquierda sobre escudo; delante dos cautivos sentados; leyenda FEL TEMP - REPARATIO; en exergo SMHB							
159	Busto diademado, revestido y con coraza a derecha; leyenda D N CONSTAN – TIVS P (F AVG)	Soldado clavando una lanza a un jinete caído; leyenda FEL (TEMP) – REPARATIO; en exergo (-)SIS	2'36	19'63	4	Siscia	351-355	AE3	VIII, 350
160	Cabeza diademada a derecha; leyenda D N CONSTAN-(TIVS P F AVG)	Leyenda en cuatro líneas VOT / XX / MVLT / XXX dentro de corona de laurel; en exergo SMANA	1'45	14'61	12	Antioquía	347-348	AE4	VII, 113
161	Busto diademado, revestido y con coraza a derecha; leyenda CONSTANTI - VS P F AVG	Dos victorias de pie una frente a otra con corona; en medio palma; leyenda VICTORIAE DD AVGGQ NN; en exergo €SIS	1'38	16'35	6	Siscia	347-348	AE4	VIII, 194
162	Busto diademado, revestido y con coraza a derecha; leyenda CONSTANTI - VS P F AVG	Dos victorias de pie una frente a otra con corona y palma; leyenda VICTORIAE DD AVGGQ NN; en exergo SMTSC	1'46	17'74	6	Tesalónica	347-348	AE3	VIII, 99
163	Busto diademado, revestido y con coraza a derecha; leyenda CONSTANTI - VS P F AVG	Dos victorias de pie una frente a otra con corona; en medio palma; leyenda VICTORIAE DD AVGGQ NN; en exergo SMTSA	1'46	15'93	12	Tesalónica	347-348	AE4	VIII, 102
164	Busto diademado, revestido y con coraza a derecha; leyenda CONSTANTI - VS P F AVG	Dos victorias de pie una frente a otra con corona y palma; entre ambas palma; leyenda VICTORIAE DD AVGGQ NN; en exergo SMTSC	1'44	17'11	6	Tesalónica	347-348	AE3	VIII, 102
165	Busto diademado, revestido y con coraza a derecha; leyenda D N CONSTANTIVS P F AVG	Emperador con casco y vestimenta militar de pie a izquierda con globo y lanza; en campo izquierdo ★; leyenda SPES REI-PVBLICE; en exergo TCON	1'90	15'14	11	Arelate	360-363	AE4	VIII, 300
JULIANO II									
166	Busto a izquierda con casco, coraza, lanza y escudo; leyenda DN FL CL IVLI-ANVS PF AVG	Leyenda en cuatro líneas VO16T / X / MVLT / XX dentro de corona de laurel; en exergo HERCL•B	2'48	19'92	11	Heraclea	360-363	AE3	VIII, 106
167	Busto diademado, revestido y con coraza a derecha; leyenda D N CL IVLIANVS NO(B CAES)	Soldado clavando una lanza a un jinete caído; en campo izquierdo M; leyenda FEL TEMP – REPARATIO; en exergo	2'25	16'81	12	Tesalónica	355-361	AE4	VIII, 210

		SMTSA							
168	Busto diademado, revestido y con coraza a derecha; leyenda (D N CL IV)LIANVS NOB CAES	Soldado clavando una lanza a un jinete caído; en campo izquierdo M; leyenda FE(L TEMP – REP)ARATIO; en exergo SMTS	2'10	14'59	6	Tesalónica	355-361	AE4	VIII, 190
169	Busto diademado, revestido y con coraza a derecha; leyenda D N CL IVLIANVS (NOB CAES)	Soldado clavando una lanza a un jinete caído; en campo izquierdo •M•; leyenda FEL TEMP – REPARATIO; en exergo CONS(-)	1'94	15'72	4	Constantinopla	355-360	AE4	VIII, 140
170	Busto diademado, revestido y con coraza a derecha; leyenda D N IVLIANV - S NOB CAES	Soldado clavando una lanza a un jinete caído; en campo central M; leyenda FEL TEMP – REPARATIO; en exergo PCON	2'34	17'18	10	<i>Arelate</i>	355-360	AE3	VIII, 274
VALENTINIANO I									
171	Busto diademado, revestido y con coraza a derecha; leyenda D N VALENTINI-(ANVS P F) AVG	Victoria marchando a izquierda con corona y palma; a ambos lados en campo D-S; leyenda SECVRITAS – REIPVBLICAE; en exergo ΔSISC	2'56	18'02	1	<i>Siscia</i>	367-375	AE3	IX, 15a
172	Busto diademado, revestido y con coraza a derecha; leyenda D N VALENTINI - ANVS P F AVG	Victoria avanzando a izquierda con corona y palma; leyenda SECV(RITAS – REIPVBLICAE); en exergo ALE(-)	2'59	17'03	11	Aleandría	378-383	AE3	IX, 15a
173	Busto diademado, revestido y con coraza a derecha; leyenda D N VALENTINIANVS P F AVG	Victoria avanzando a izquierda con corona y palma; leyenda SECVRITAS – REIPVBLICAE; en campo izquierdo R; en exergo •BSISC	2'62	18'67	6	<i>Siscia</i>	367-375	AE3	IX, 15a
174	Busto diademado, revestido y con coraza a derecha; leyenda D N VALENTINI - ANVS P F AVG	Victoria avanzando a izquierda con corona y palma; leyenda SECVRITAS – REIPVBLICAE; en exergo •ASISC	2'60	18'27	7	<i>Siscia</i>	367-375	AE3	IX, 15a
175	Busto diademado, revestido y con coraza a derecha; leyenda D N VALENTINI - ANVS P F AVG	Victoria avanzando a izquierda con corona y palma; leyenda SECVRITAS – REIPVBLICAE; en campo izquierdo C sobre P; en campo derecho S sobre punto; en exergo (-)SISC	1'88	17'30	6	<i>Siscia</i>	367-375	AE4	IX, 15a
176	Busto diademado, revestido y con coraza a derecha; leyenda D N VALENTINIANVS P F AVG	Victoria avanzando a izquierda con corona y palma; leyenda SECVRITAS – REIPVBLICAE; en campo izquierdo estrella sobre F; en campo derecho M; en exergo ΔSISC	2'48	19'16	1	<i>Siscia</i>	367-375	AE3	IX, 15a

177	Busto diademado, revestido y con coraza a derecha; leyenda D N VALEN(TINI)ANVS P F AVG	Victoria marchando a izquierda con corona y palma; leyenda (SECVRITA)S – REIPVBLICAE; en exergo CON(SA)	2 ^o 74	17 ^o 54	6	Roma	364-367	AE3	IX, 28c
178	Busto diademado, revestido y con coraza a derecha; leyenda D N VALEN(TINI - ANVS P F A)VG	Victoria avanzando a izquierda con corona y palma; leyenda SECV(RITAS) – REIPVBLICAE; en exergo •BSISC	2 ^o 41	18 ^o 63	12	Siscia	364-367	AE3	IX, 7a
179	Busto diademado, revestido y con coraza a derecha; leyenda D N VALENTINIANVS P F AVG	Victoria avanzando a izquierda con corona y palma; leyenda SECVRITAS – REIPVBLICAE; en exergo •TESΓ	1 ^o 95	16 ^o 94	7	Tesalónica	364-367	AE3	IX, 18a
180	Busto diademado, revestido y con coraza a derecha; leyenda D N VALENTINI - ANVS P F AVG	Emperador de pie a derecha, cabeza vuelta, lábaro en mano izquierda y arrastrando con la derecha a un cautivo; leyenda GLORIA RO – MANORVM; en exergo •ΓSISC	1 ^o 53	18 ^o 11	1	Siscia	364-367	AE3	IX, 5a
181	Busto diademado, revestido y con coraza a derecha; leyenda D N VALENTINI - ANVS P F AVG	Emperador de pie a derecha, cabeza vuelta, lábaro en mano izquierda y arrastrando con la derecha a un cautivo; leyenda GLORIA RO – (MANORVM); en exergo •ΔSISC	2 ^o 51	18 ^o 26	1	Siscia	364-367	AE3	IX, 5a
182	Busto diademado, revestido y con coraza a derecha; leyenda D N VALENTINI - ANVS P F AVG	Emperador de pie a derecha, cabeza vuelta, lábaro en mano izquierda y arrastrando con la derecha a un cautivo; leyenda GLORIA RO – (MANORVM); en exergo •ΓSISC	1 ^o 79	18 ^o 05	1	Siscia	364-367	AE3	IX, 5a
VALENTE									
183	Busto diademado, revestido y con coraza a derecha; leyenda D N VALEN-S P F AVG	Victoria marchando a izquierda con corona y palma; leyenda SECVRITAS-REIPVBLICAE; en exergo SM hoja RP	2 ^o 74	17 ^o 91	12	Roma	375-378	AE3	IX, 24b
184	Busto diademado, revestido y con coraza a derecha; leyenda D N VALEN - S P F AVG	Victoria avanzando a izquierda con corona y palma; leyenda SECVRITAS – REIPUBLICAE; en campo, a ambos lados, R A / S •; en exergo ASISCV	1 ^o 99	18 ^o 17	6	Siscia	364-378	AE3	IX, 15 (27a)
185	Busto diademado, revestido y con coraza a derecha; leyenda D N VALEN – S P F AVG	Victoria marchando a izquierda con corona y palma; en campo izquierdo A sobre estrella; leyenda SECVRITAS –	2 ^o 21	20 ^o 81	1	Siscia	364-367	AE3	IX, 7b

		REIPUBLICAE; en exergo (-) SISC							
186	Busto diademado, revestido y con coraza a derecha; leyenda D N VALEN - S P F AVG	Victoria marchando a izquierda con corona y palma; leyenda SECVRITAS- REIPUBLICAE; en exergo SM hoja RT	3'54	19'25	7	Roma	375-378	AE3	IX, 24b
187	Busto diademado, revestido y con coraza a derecha; leyenda (D N VALEN) - S P F AVG	Victoria marchando a izquierda con corona y palma; en campo izquierdo A sobre estrella; leyenda SECV(RITAS) - REIPUBLICAE; en exergo (---)	1'36	16'67	4		364-367	AE4	
188	Busto laureado, revestido y con coraza a derecha; leyenda D N VALEN - S P F AVG	Victoria marchando a izquierda con corona y palma; leyenda SECVRITAS-REIPUBLICAE, en campo izquierdo R sobra A; en campo derecho F; en exergo A(SISCVE)	1'87	18'31	7	Siscia	367-375	AE4	IX, 15b
189	Busto diademado, revestido y con coraza a derecha; leyenda D N VALEN - P F AVG	Victoria avanzando a izquierda con corona y palma; leyenda SECVRITAS - REIPUBLICAE; en exergo TESΓ	2'66	18'02	12	Tesalónica	367-370	AE3	IX, 27b
190	Busto diademado, revestido y con coraza a derecha; leyenda D N VALEN - P F AVG	Victoria avanzando a izquierda con corona y palma; leyenda SECVRITAS - REIPUBLICAE; en exergo TESΓ	2'25	18'20	12	Tesalónica	367-370	AE3	IX, 27b
191	Busto diademado, revestido y con coraza a derecha; leyenda D N VALEN - S P F AVG	Emperador marchando a derecha, cabeza vuelta, lábaro en mano izquierda, arrastrando por los pelos a un prisionero; leyenda GLORIA RO - MANORVM; en exergo •BSISC	1'87	18'23	7	Siscia	365	AE3	IX, 5b
192	Busto diademado, revestido y con coraza a derecha; leyenda D N VALENS - (P F AVG)	Emperador de pie de frente con lábaro y globo; leyenda GLORIA RO - (MANO)RVM; en exergo CONSΔ; en campo izquierdo ★; en campo derecho corona	1'36	17'22	8	Constantinopla	367-375	AE3	IX, 41b
193	Busto diademado, revestido y con coraza a derecha; leyenda D N VALEN - S P F AVG	Emperador de pie a derecha, cabeza vuelta, lábaro en mano izquierda y arrastrando con la derecha a un cautivo; leyenda GLORIA RO - (MANORVM); en exergo (---)	2'20	17'22	12		364-378	AE3	
194	Busto diademado, revestido y con coraza a derecha; leyenda D N VALEN - S P F AVG	Emperador de pie a derecha, cabeza vuelta, lábaro en mano izquierda y arrastrando con la derecha a un cautivo;	1'99	18'89	1	Tesalónica	375-378	AE3	IX, 31

		leyenda GLORIA RO – MANORVM; en campo izquierdo O; en campo derecho • sobre Δ; en exergo TES							
GRACIANO									
195	Busto diademado, revestido y con coraza a derecha; leyenda D N GRATIANVS P F AVG	Victoria avanzando a izquierda con corona y palma; leyenda SECVRITAS – REIPVBLICAE; en campo izquierdo Γ; en exergo TES	2'73	16'94	11	Tesalónica	367-375	AE3	IX, 27c
196	Busto diademado, revestido y con coraza a derecha; leyenda D N GRATIA-NVS P F AVG	Emperador de pie a izquierda con Victoria sobre globo en mano izquierda, ayudando a levantarse a una mujer arrodillada; leyenda REPARATIO-REIPVB; en exergo BSISC.	3'21	21'19	7	Siscia	379-383	AE2	IX, 26a
197	Busto diademado, revestido y con coraza a derecha; leyenda D N GRATIA - NVS P F AVG	Emperador de pie a izquierda, Victoria sobre globo en mano izquierda, ayudando a levantarse a una mujer arrodillada; leyenda REPARATIO – REIPVB; en exergo BS(ISC)	4'38	22'52	6	Siscia	379-383	AE2	IX, 26a
198	Busto diademado, revestido y con coraza a derecha; leyenda D N GRATIA – NVS P F AVG	Emperador de pie a izquierda con Victoria sobre globo en mano izquierda, ayudando a levantarse a una mujer arrodillada; leyenda REPARATIO-REIPVB; en exergo SMRT	4'72	22'95	6	Roma	378-383	AE2	IX, 43a
199	Busto diademado, revestido y con coraza a derecha; leyenda D N GRATIA - NVS P F AVG	Emperador de pie a izquierda, Victoria sobre globo en mano izquierda, ayudando a levantarse a una mujer arrodillada; leyenda (REPA)RATIO – REIP(VB); en exergo SMR(-)	3'94	22'41	12	Roma	378-383	AE2	IX, 43a
200	Busto diademado, revestido y con coraza a derecha; leyenda D N GRATIA - NVS P F AVG	Emperador de pie a izquierda, Victoria sobre globo en mano izquierda, ayudando a levantarse a una mujer arrodillada; leyenda (REPARATIO – REIPVB); en exergo SMRQ	5'26	22'12	1	Roma	378-383	AE2	IX, 43a
201	Busto diademado, revestido y con coraza a derecha; leyenda D N GRATIA - NVS P F AVG	Emperador de pie a izquierda, Victoria sobre globo en mano izquierda, ayudando a levantarse a una	5'18	23'08	12	Roma	378-383	AE2	IX, 43a

		mujer arrodillada; leyenda REPARATIO – REIPVB; en exergo SMRT							
202	Busto diademado, revestido y con coraza a derecha; leyenda (D N GRATIA) – NVS P F AVG	Emperador de pie de frente, cabeza a izquierda, Victoria sobre globo en mano izquierda, ayudando a levantarse a una mujer arrodillada; leyenda (REPARATIO – REIPVB); en exergo LVG(-)	5'68	21'79	6	Lugdunum	378-383	AE3	IX, 28a
203	Busto diademado, revestido y con coraza a derecha; leyenda (D N GRATIA) - NVS P F AVG	Emperador de pie a izquierda, Victoria sobre globo en mano izquierda, ayudando a levantarse a una mujer arrodillada; leyenda REPARATIO – REIPVB); en exergo SMK(-)	4'37	23'94	12	Nicomedia	392-395	AE2	IX, 27a
204	Busto diademado, revestido y con coraza a derecha; leyenda D N GRATIA – NVS (P F AVG)	Leyenda en cuatro líneas VOT / XX / MVLT / XXX dentro de corona de laurel; en exergo SMNA	1'43	14'28	5	Nicomedia	379	AE4	IX, 39a
205	Busto diademado, revestido y con coraza a derecha; leyenda D N GRATIA - NVS P F AVG	Emperador de pie a izquierda, Victoria sobre globo en mano izquierda, ayudando a levantarse a una mujer arrodillada; leyenda (REPARATIO – REIPVB); en exergo SMTR(-)	4'96	21'96	6	Treveris	379-383	AE2	IX, 65a
206	Busto diademado, revestido y con coraza a derecha; leyenda (D N GRATIA) - NVS P F AVG	Emperador de pie a izquierda, Victoria sobre globo en mano izquierda, ayudando a levantarse a una mujer arrodillada; leyenda REPARATIO – (REIP)VB; en exergo T(CO)N	4'60	22'86	12	Arelate	378-383	AE2	IX, 20aT
207	Busto diademado, revestido y con coraza a derecha; leyenda D N GRATIA – NVS P F AVG	Leyenda en cuatro líneas VOT / X / MVLT / XX dentro de corona de laurel; en exergo (AL)EB	1'47	14'31	3	Alejandría	367-375	AE4	IX, 39a
VALENTINIANO II									
208	Busto diademado, revestido y con coraza a derecha; leyenda D N VALENTINIVS IVN P F AVG	Emperador de pie a izquierda con Victoria sobre globo en mano izquierda, ayudando a levantarse a una mujer arrodillada; leyenda REPARATIO-REIPVB; en exergo PCON	3'69	24'51	11	Arelate	378-383	AE 2	IX, 20
209	Busto diademado, revestido y con	Emperador de pie de frente, cabeza a	5'42	23'45	6	Aquileia	378-383	AE2	IX, 30b

	coraza a derecha; leyenda D N VALENTINI-ANVS P F AVG	izquierda, Victoria sobre globo en mano izquierda, ayudando a levantarse a una mujer arrodillada; leyenda REPARATIO – (RE)IPVB; en exergo SMAQ(-)							
210	Busto diademado, revestido y con coraza a derecha; leyenda D N VALENTINIANVS P F AVG	Emperador de pie a izquierda, Victoria sobre globo en mano izquierda, ayudando a levantarse a una mujer arrodillada; leyenda REPARATIO – REIPVB; en exergo (SM)AQT	4'51	21'78	6	<i>Aquileia</i>	378-383	AE2	IX, 30b
211	Busto diademado, revestido y con coraza a derecha; leyenda D N VALENTINIANVS (P F AVG)	Emperador de pie a izquierda, Victoria sobre globo en mano izquierda, ayudando a levantarse a una mujer arrodillada; leyenda REPARATIO – (REIPVB); en exergo ASISC	3'83	23'58	7	<i>Siscia</i>	375-392	AE2	IX, 26b1
212	Busto diademado, revestido y con coraza a derecha; leyenda D N VALENTINI - ANVS P F AVG	Emperador de pie a derecha, cabeza vuelta, lábaro en mano izquierda y arrastrando con la derecha a un cautivo; leyenda GLORIA RO – (MANORVM); en exergo (---)	2'30	18'41	6		378-383	AE3	
213	Busto diademado, revestido y con coraza a derecha; leyenda D N VALENTINIANVS P F AVG	Leyenda en cuatro líneas dentro de corona de laurel VOT / X / MVLT / XX; en exergo ANS	0'80	14'59	11	Antioquía	378-383	AE4	IX, 65a
TEODOSIO									
214	Busto diademado, revestido y con coraza a derecha; leyenda DN THEODO-SIVS P F AVG	Emperador de pie de frente con estandarte y globo; leyenda GLORIA-ROMANORVM; en exergo SMNA	4'62	21'70	5	Nicomedia	379-395	AE2	IX, 46a
215	Busto diademado, revestido y con coraza a derecha; leyenda D N THEODO – SIVS P F AVG	Emperador de pie de frente con lábaro y globo; leyenda GLORIA – ROMANORVM; en exergo ANTA	4'34	21'35	11	Antioquía	392-395	AE2	IX, 68a
216	Busto diademado, revestido y con coraza a derecha; leyenda D N THEODO – SIVS P F AVG	Emperador de pie de frente, cabeza a izquierda, Victoria sobre globo en mano izquierda, ayudando a levantarse a una mujer arrodillada; leyenda REPARATIO – REIPVB; en exergo SMNT	5'51	22'75	6	Nicomedia	378-383	AE2	IX, 27 (var.)
217	Busto diademado, revestido y con coraza a derecha; leyenda D N	Emperador de pie de frente con lábaro y globo; leyenda GLO(RIA) –	4'17	20'72	11	Antioquía	392-395	AE2	IX, 68a

	THEO(DO – SIVS P F AVG)	ROMANORVM; en exergo ANTA								
218	Busto diademado, revestido y con coraza a derecha; leyenda (D N THE)ODO - SIVS P F AVG	Emperador de pie de frente, cabeza a derecha, con globo y lábaro; leyenda GLORIA ROMANORVM; en campo izquierdo cruz; en exergo CONSA	4'02	19'87	7	Constantinopla	392-395	AE3	IX, 88a	
219	Busto diademado, revestido y con coraza a derecha; leyenda D N THEODO - SIVS P F AVG	Victoria marchando a izquierda con trofeo y arrastrando de los pelos a un cautivo; leyenda SALVS REI - PUBLICAE; en campo izquierdo cristograma; en exergo SMKA	1'34	13'62	12	Cízico	388-392	AE4	IX, 26b	
220	Busto diademado, revestido y con coraza a derecha; leyenda D N THEODO - SIVS P F AVG	Leyenda en cuatro líneas dentro de corona VOT / X / MVLT / XX; en exergo (SM)KA	1'16	14'28	6	Cízico	378-383	AE4	IX, 21cA	
221	Busto diademado, revestido y con coraza a derecha; leyenda (D N TH)EODO - SIVS P F AVG	Emperador de pie de frente, cabeza a derecha, con globo y lábaro; leyenda GLORIA - ROMANORVM; en campo izquierdo cruz; en exergo CONSA	4'75	22'03	12	Constantinopla	392-395	AE2	IX, 88a	
222	Busto diademado, revestido y con coraza a derecha; leyenda D N THEODO - SIVS P (F AVG)	Leyenda en cuatro líneas dentro de corona; VOT / X / MVLT / XX	1'48	12'48	12		383-388	AE4		
223	Busto diademado, revestido y con coraza a derecha; leyenda (D N) THEODO - SIVS P F (AVG)	Victoria marchando a izquierda con trofeo y arrastrando de los pelos a un cautivo; leyenda (SALVS REI) – PUBLICAE; en campo izquierdo cristograma; en exergo R•P	1'01	14'22	6	Roma	388-394	AE4	IX, 64b	
ARCADIO										
224	Busto diademado, revestido y con coraza a derecha; leyenda DN ARCADIVS P F AVG	Victoria marchando a izquierda con trofeo sobre el hombro y arrastrando de los pelos a un cautivo; en campo izquierdo cristograma; leyenda SALVS REI-PUBLICAE; debajo CONSΔ	1'22	13'57	12	Constantinopla	383-408	AE4	IX, 86d	
225	Busto diademado, revestido y con coraza a derecha; leyenda D N ARCADIVS P F AVG	Victoria marchando a izquierda con trofeo y arrastrando de los pelos a un cautivo; leyenda (SALVS REI) – PUBLICAE; en campo izquierdo cristograma; en exergo (TE)SI	1'33	13'43	5	Tesalónica	383-408	AE4	IX, 65c	
226	Busto diademado, revestido y con coraza a derecha; leyenda D N	Victoria marchando a izquierda con trofeo y arrastrando de los pelos a un	1'36	13'67	6	Cízico	388-392	AE4	IX, 26c	

	ARCADIVS P F AVG	cautivo; leyenda SALVS REI - PUBLICAE; en campo izquierdo cristograma; en exergo SMKT							
227	Busto diademado, revestido y con coraza a derecha; leyenda D N ARCADIVS P F AVG	Victoria marchando a izquierda con trofeo y arrastrando de los pelos a un cautivo; leyenda SALVS REI - PVBLICAE; en exergo (---)	1'19	11'77	10		383-388	AE4	
228	Busto diademado, revestido y con coraza a derecha; leyenda (D N A)RCADI - VS (P F AVG)	Victoria marchando a izquierda con trofeo y arrastrando de los pelos a un cautivo; leyenda SALVS REI - (PVBLICAE); en exergo SMH(-)	1'21	12'05	6	Heraclea	383-408	AE4	IX, 28c
229	Busto diademado, revestido y con coraza a derecha; leyenda D N ARCADIVS P F AVG	Leyenda en dos líneas dentro de corona; VOT V; en exergo SMKΔ	0'98	13'61	6	Cízico	378-383	AE4	IX, 20d
230	Busto diademado, revestido y con coraza a derecha; leyenda D N ARCADIVS P F AVG	Victoria marchando a izquierda con corona y palma; leyenda VICTORI - AVGGG; en exergo BSIS•	1'18	13'67	6	Siscia	384-387	AE4	IX, 39d
231	Busto diademado, revestido y con coraza a derecha; leyenda (D N ARC)ADI - VS P F AVG	Emperador de pie de frente con lábaro y globo; leyenda GLORIA - ROMANORVM; en exergo SMNA	4'93	20'83	1	Nicomedia	392-395	AE3	IX, 46b3
HONORIO									
232	Busto diademado, revestido y con coraza a derecha; leyenda D N HONORIVS P F AVG	Emperador de pie a derecha con lábaro y globo; leyenda (GLORIA) - ROMANORVM; en exergo ANTI	4'35	20'28	6	Antioquía	393-395	AE2	IX, 68e
233	Busto de frente diademado, con casco y coraza; leyenda D N HONO - RIVS P F AVG	Constantinopla sentada de frente, cabeza a izquierda y pie sobre proa, con Vitoria y cetro; leyenda CONCOR - DIA AVGG; en exergo SMK(-)	2'20	17'04	2	Cízico	401-403	AE4	X, 95

LÁMINAS



Lámina 1
Diocleciano (1), Maximiano (2-5), Constancio I (6), Galerio Maximiano (7),
Licinio (8-11) y Constantino (12-21)



Lámina 2: Constantino I (22-46) y Crispo 47-48)



Lámina 3: Crispo (49-50), Constantino II (51-64) y Constante (65-75)



Lámina 4: Constante (76-81), Magnencio (82-83) y Constancio II (84-99)



Lámina 5: Constancio II (100-126)

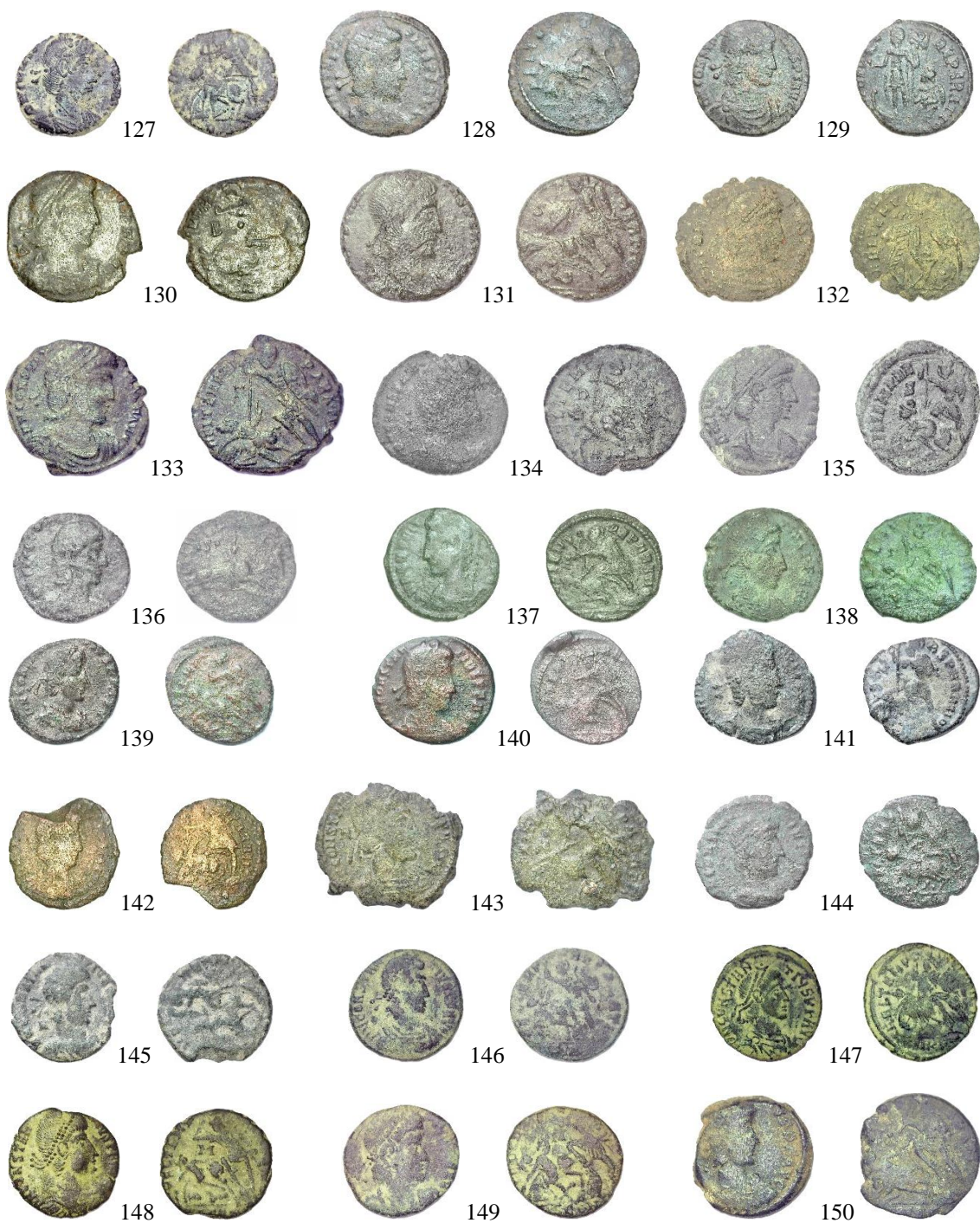


Lámina 6: Constancio II (127-150)



Lámina 7: Constancio II (151-165), Juliano II (166-170) y Valentiniano I (171-177)



Lámina 8: Valentiniano I (178-182), Valente (183-194) y Graciano (195-201)



Lámina 9: Graciano (202-207), Valentiniano II (208-213), Teodosio (214-223) y Arcadio (224)



Lámina 10: Arcadio (225-231) y Honorio (232-233)