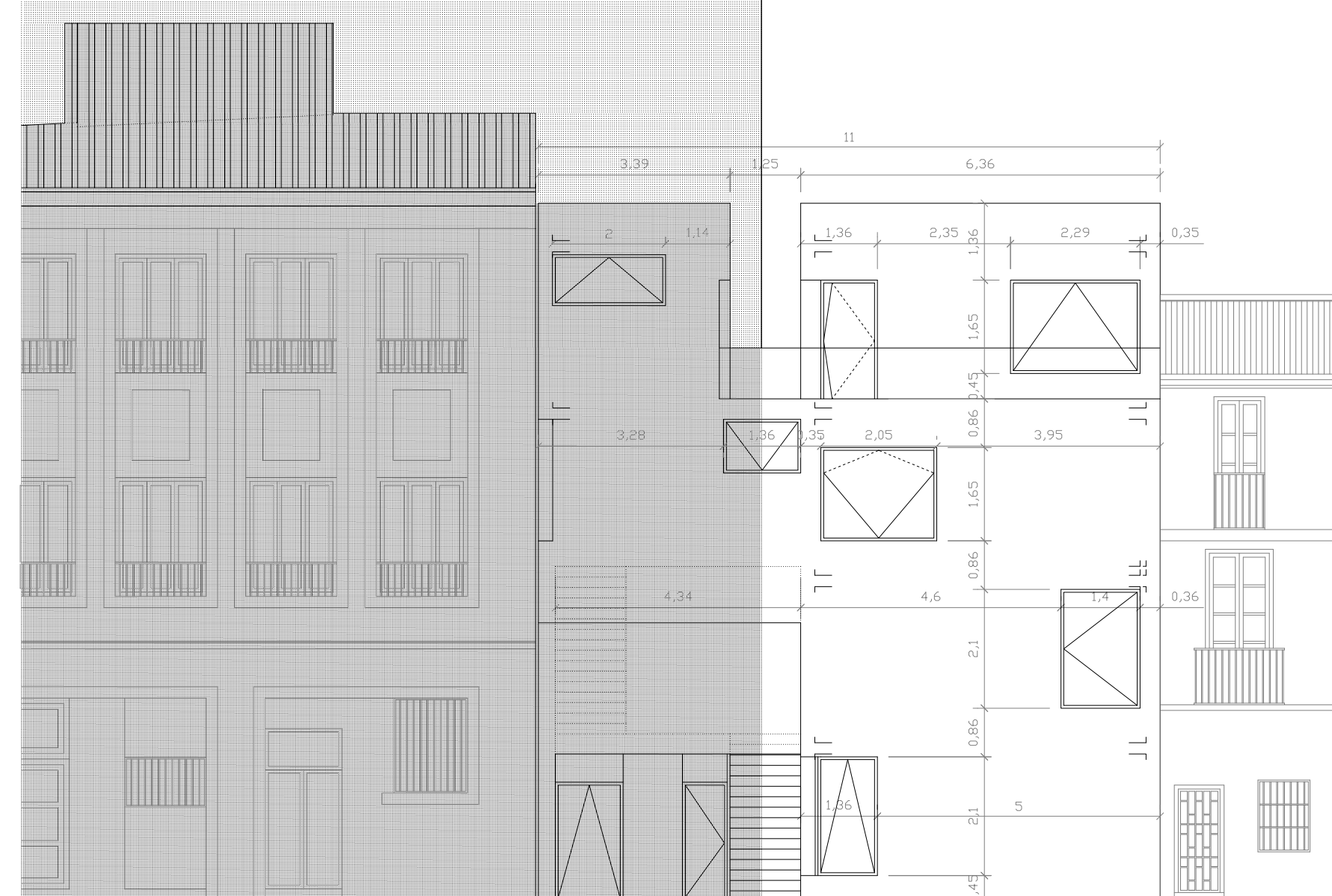
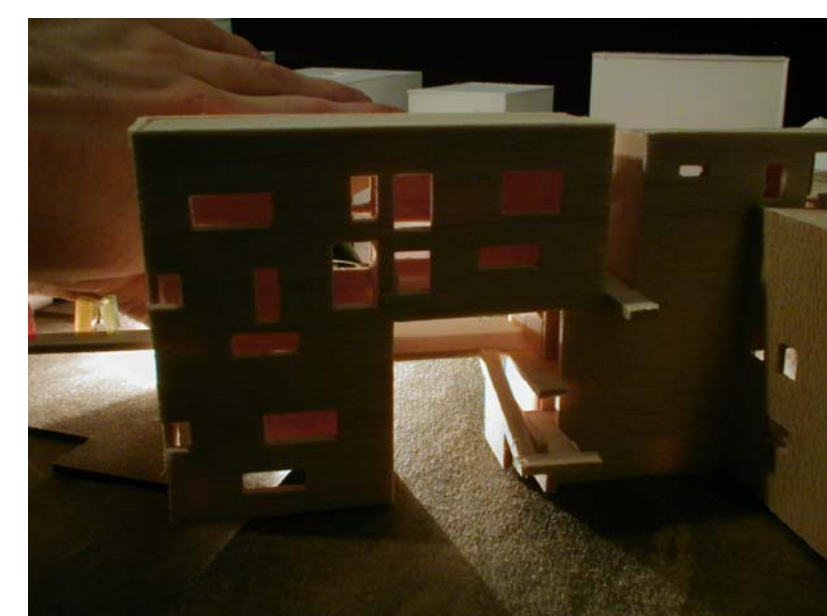
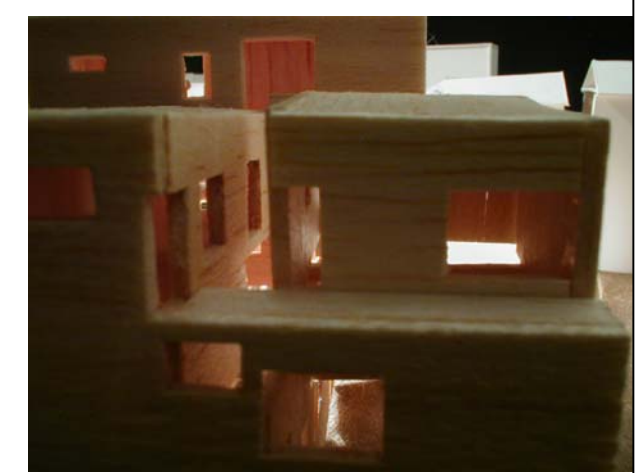
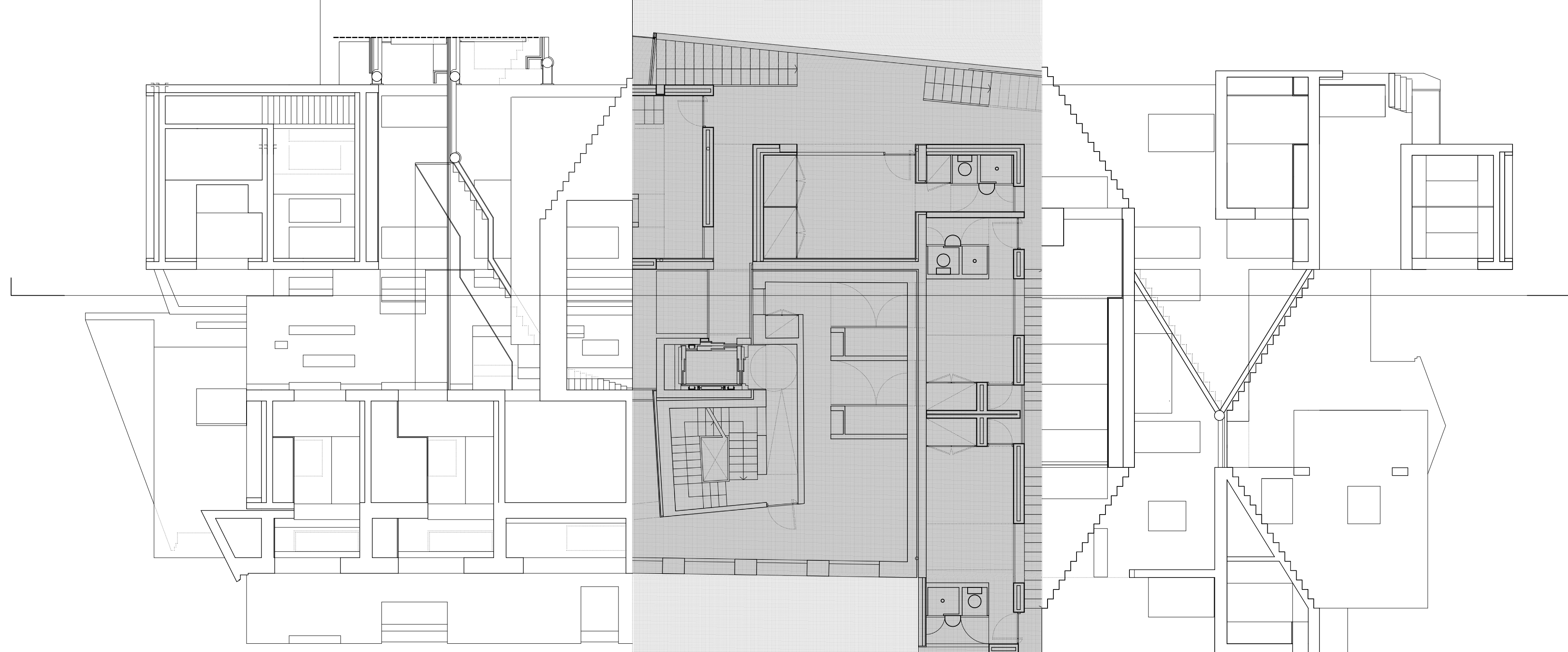


PLANTA NIVEL + 0.00



El proyecto sitúa un lugar en su interior a través del cual se produce el tránsito. La escala de los vacíos urbanos cercanos, la propia dimensión de los espacios precedentes y antecedentes, convierte la intervención en este lugar en una cuestión de escala. La circulación se hace estática en este punto donde el espectador, el visitante, es llamado a pararse y percibir esta situación singular. La fuerza del vacío domesticado convive con las relaciones de comunicación de la residencia. Se asoma de una manera franca el paso de lo público en el dominio de lo privado.