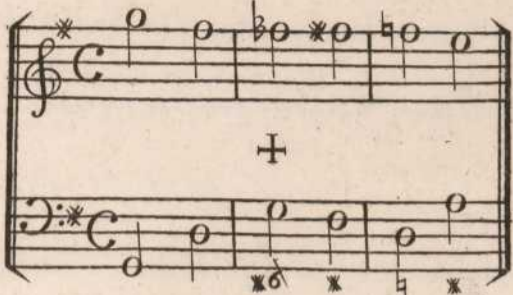
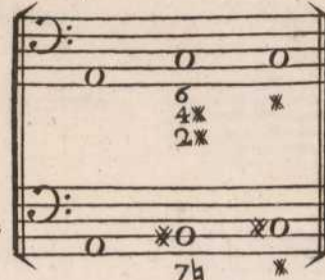
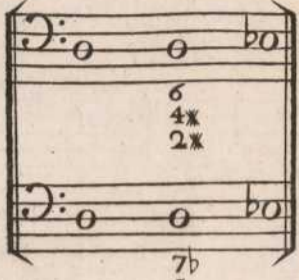


Chiffres équivoques et Modulations détournées.

Fig 1.

I.  II.  III. 

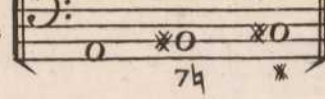
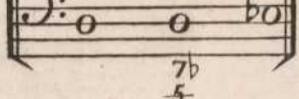
Corrigé.  Corrigé. 

Fig 2.

GENRES de la Musique Ancienne.

Selon Aristoxène.

Le Tétracorde étant supposé divisé en 60 parties égales.

Diatonique.

Chromatique.

Enharmonique.

N.° A. $\left\{ \begin{array}{l} \text{Tendre} \\ \text{ou} \\ \text{mol.} \\ \text{Syntonique} \\ \text{ou} \\ \text{dur.} \end{array} \right. \left\{ \begin{array}{l} 12 + 18 + 30 = 60 \\ 12 + 24 + 24 = 60 \end{array} \right. \left\{ \begin{array}{l} \text{Mol.} \quad 8 + 8 + 44 = 60 \\ \text{Hémélien.} \quad 9 + 9 + 42 = 60 \\ \text{Tonique.} \quad 12 + 12 + 36 = 60 \end{array} \right. \left\{ \begin{array}{l} 6 + 6 + 48 = 60 \end{array} \right.$

Selon Ptolomée.

Diatonique.

Chromatique.

Enharmonique.

N.° B. $\left\{ \begin{array}{l} \frac{256}{243} \times \frac{9}{8} \times \frac{9}{8} = \frac{4}{3} \end{array} \right. \left\{ \begin{array}{l} \text{Mol.} \quad \frac{28}{27} \times \frac{15}{14} \times \frac{6}{5} = \frac{4}{3} \\ \text{Intense} \\ \text{ou} \\ \text{Syntonique.} \quad \frac{22}{21} \times \frac{12}{11} \times \frac{7}{6} = \frac{4}{3} \end{array} \right. \left\{ \begin{array}{l} \frac{46}{45} \times \frac{24}{23} \times \frac{5}{4} \times \frac{4}{3} \end{array} \right.$

GAMME et Accompagnement du Mode Mixte de M. Blainville.

Fig 3.



Notes de goût de la première espèce.

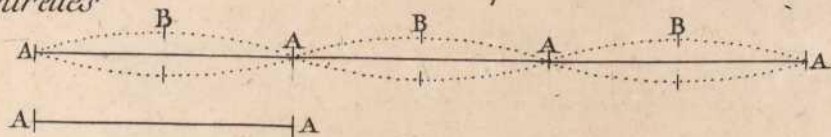
Notes de goût de la seconde espèce.

Fig 4.




Fig. 1.

Corde Sonore en Vibration par ses Aliquotas au son delime d'entrêles



A. Nœuds ou l'on met des petits papiers d'une couleur,
 B. Ventre ou l'on met des petits papiers d'une autre couleur.

Fig. 2.

Chant tiré de l'Harmonie.

Four staves of musical notation showing a melody in treble clef. The notes are mostly quarter and eighth notes with some rests.

Effet

Fig. 3.

Trois diverses Figures de la Clef de Fa.

Three musical staves showing different clef signatures for the key of F major: 1. Treble clef with one flat (F major), 2. Bass clef with one flat (F major), 3. Alto clef with one flat (F major).

Table des Intervalles,

Fig. 4. Pour la formule des Clefs transposées.

Espec de l'Intervalle.....	Minur	Moyeur	Minur	Moyeur	Minur	Moyeur	Minur	Moyeur	Minur	Moyeur	Minur	Moyeur	Minur	Moyeur
Notes qui le donnent.	Ut, reb,	re,	mi, mi,	fa,	fa, sol,	lab,	la,	si, si,	ut.					
Nom de l'Intervalle.	Terme de Comparaison.	Seconde	Seconde	Tierce	Tierce	Quarte	Quarte	Quinte	Sixte	Sixte	Septieme	Septieme		

Fig. 5.

Sixte Italienne

Musical notation for a Sixth Italian chord, showing a triad with a sixth in the bass.

PARTITION pour l'Accord de l'Orgue et du Clavecin.

Fig. 6.

Musical notation showing the tuning of an organ and harpsichord by fifths, both ascending and descending.

Fig. 7.

Premier Couplet des Folies d'Espagne en Tablature pour la Guittarre.

Guitar tablature for the first couplet of Folies d'Espagne, showing fret numbers on a six-string guitar.

Fig. 8.

Table des huit Tons de l'Eglise.

Premier	TON	Re mineur.
Second		Sol mineur.
Troisieme		La min. ou sol min.
Quatrieme		La min. <small>(finissant sur la Dominante par Cadence reguliere.)</small>
Cinquieme		Ut min. ou re maj.
Sixieme		Fa majeur.
Septieme		Re maj.
Huitieme		Sol maj. <small>(c. à d. faisant peu sentir le ton d'ut.)</small>

Fig. 1.

LU ou SYSTEME de Musique des CHINOIS.

6^{te} Majeure altérée par excès d'un Comma majeur
 Ton maj. 3^{ce} min. altérée par défaut Ton maj. Ton maj.

104 976 . 128 098 . 139 968 . 157 464 . 177 147

Ce qui revient à { Sol * La * Ut * Re * Mi *
 { 400 . 450 . 540 . 600 . 675.
 Surpassés de 2 Comma maj. 2 Com. maj. 1 Com. maj. 2 Com. maj. 2 Com. maj.

Et qui peut être { 48 . 54 . 64 . 72 . 81
 Comparé à {
 ou a Re Mi Sol La Si

Relativement à l'application que l'on peut faire de cette Gamme à l'Air noté Pl. III. Fig. 4.

Fig. 2.

SYSTEME de Musique des ORIENTAUX.

Systeme des Grecs servant ici de Comparatif.

Gamme et Notes des Arabes.

Dénominations de ces Caractères.

Nombres auxquels ils ont rapport.

1^{er} Tétracorde 2^d T. 3^{es} T. 4^e T. 5^e T.

Dieze Dieze Tuhams Chrom.

ج ين يه ا ج يب يا ي ط خ ن و د ج ب ا

a. b. gi. d. h. w. z. kh. t. ye. ya. yb. yg. yd. yh. iw. iz. ikh.

1. 2. 3. 4. 5. 6. 7. 8. 9. 10. 11. 12. 13. 14. 15. 16. 17. 18

AIRS des Maléghes ou Habitans de l'Isle de Madagascar.

Fig. 5. Fig. 4.

Vif S et Piqué

Fig. 5.

TABLE des Sons Harmoniques sensibles et appréciables sur la Flute-Traversiere

Sons Harmoniques

Sons Générateurs

Fig. 6.

TABLE des Intervalles harmoniques, combinés entre les Sons produits par la résonance du Corps sonore

Gamme ou Echelle — Diatonique naturelle

I. Tétracorde II. Tétracorde

7^e Mineure. 6^{te} Majeure 6^{te} Mineure 6^{te} Majeure

4^{te} + Superflue ou Triton 5^{te} - diminuée ou Fausse Quinte

8^{ve} 5^{te} 4^{te} 3^{ce} 3^{ce} 3^{ce} 2^{de} 2^{de} 2^{de} 2^{de} 2^{de} 2^{de} 2^{de} 2^{de} 2^{de} 2^{de}

Ut, ut, Sol, ut, Mi, fol, Sib Ut, re, mi, fa, fol, la, sib; Ut,

1 2 3 4 5 6 7 8 9 10 11 12 13 14 16

Multiplicé par 2 3 4 5 6 7 8 9 10 11 12 13 14 16

Produit 4 9 16 25 36 49 64 81 100 121 144 169 196 256

ut. re. ut. fol. re. fol. ut. mi. fol. si. re. mi. fol. ut.

9^e 7^e 5^{te} 5^{te} 4^{te} 4^{te} 3^{ce} 3^{ce} 3^{ce} 3^{ce} 2^{de} 2^{de} 4^{te}

Superflue fausse forte. faible. forte. faible forte faible Superflue Superflue

4^{te} - diminuée 7^e + Superflue

Intervalles Justes Intervalles altérés

(*) Sons Harmoniques naturellement altérés, ainsi que leur réplique.

A. TABLE des Sons harmoniques graves produits par le concours de deux Sons aigus.

Sons aigus.

Unisson. 8^{ve}. 5^{ve}. 4^{ve}. 3^{ve} maj. 3^{ve} min. Ton maj. Ton min. Demi 2^e maj. 6^{ve} min. 6^{ve} maj.

Demi Ton. min. mieux relativement au principe de la résonance

Sons graves selon M. Tartini.

A. 8^{ve}. Idem. 12^e. 15^e. 17^e. 22^e. 23^e. 24^e. 27^e. Idem. 17^e. 12^e.

nut son Unisson.

Sons graves dans leur vraie Situation

B. TABLE Générale des Sons harmoniques graves régénérés par les sons aigus, dans tous les Intervalles praticables.

Seconds. Tierces. Quartes. Quintes. Sixtes. Septimes. Octaves.

Sons aigus générateurs des Sons graves.

Sons harmoniques intermédiaires sous-entendus.

Sons graves produits par les Sons aigus.

Son de la totalité.

C. TABLE des Sons harmoniques graves qui résultent de la réunion des sons aigus dans tous les accords usités.

Acc. Perf. 6. 7. 7+. 7+. 9. 9+. 9+. 6+.

Sons F.

Combinaisons et renversement du même Acc. servant de Clés pour les combinaisons suivantes.

Idem.

1^{re} concomitance sous-entendu.

2^{de} dérivée.

D. Duo tiré d'ISSE

Les doux Plaisirs ha-bi-tent ce bo-ca-ge Des plus longs jours ils nous font des mo-ments. Les Ros-si-gnols par leurs

Les doux Plai-sirs ha-bi-tent ce bo-ca-ge Des plus longs jours ils nous font des mo-mens. Les Ros-si-gnols par leur

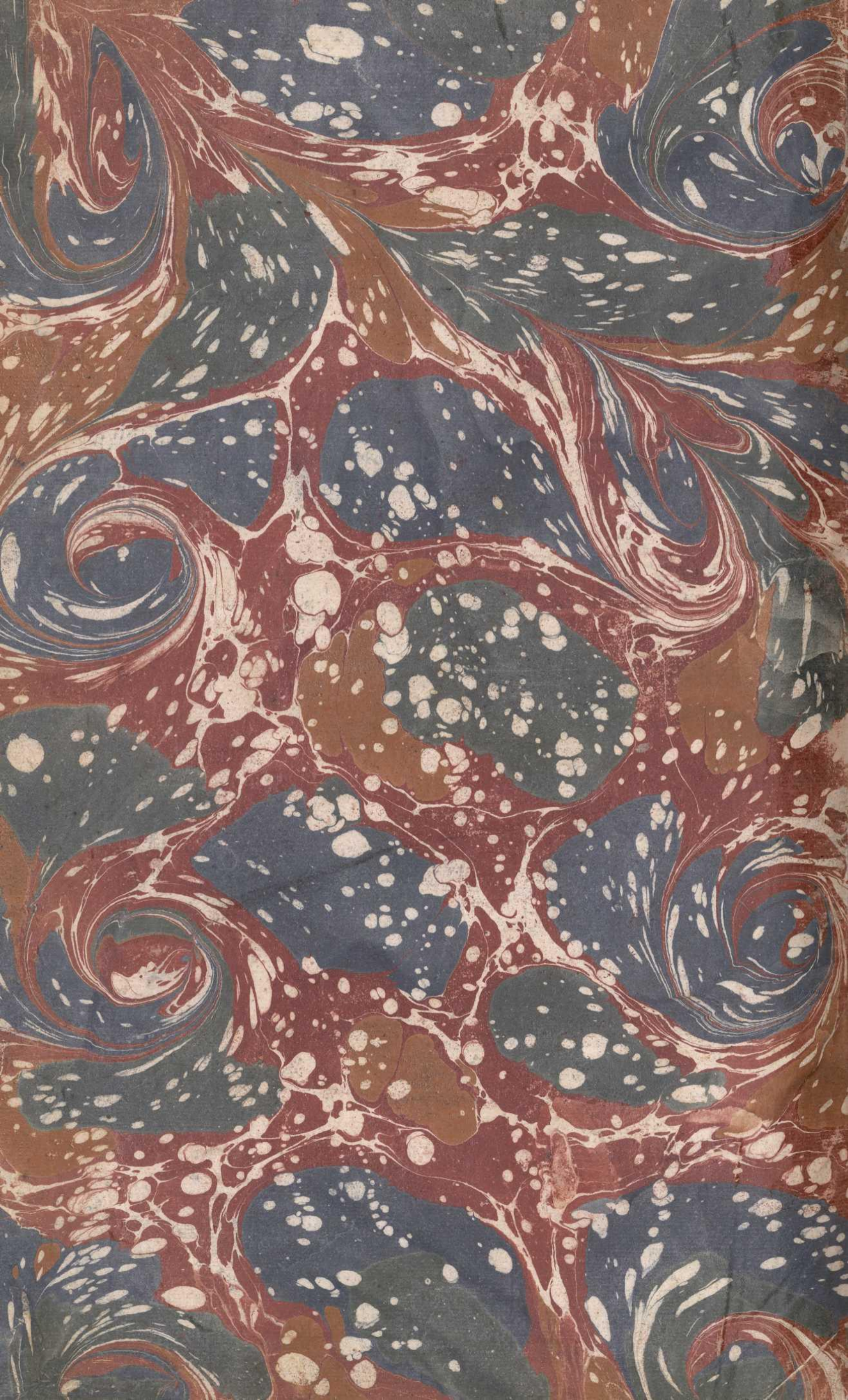
Basse Continue.

Véritable Basse Fondamentale produite par les Dessus.

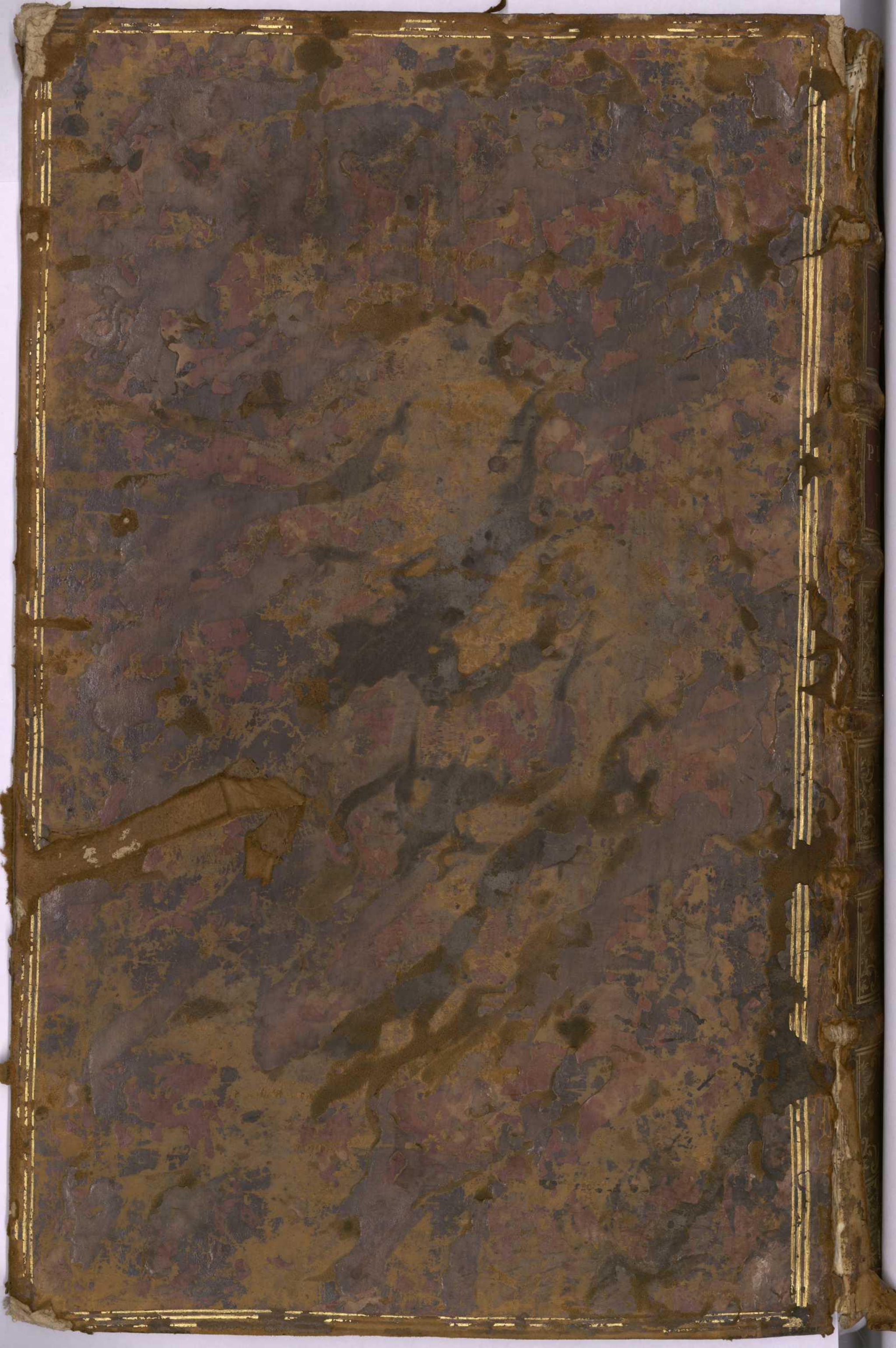
BF.

con certs char-mans Le bruit des eaux le Zé-phire et l'ombra-ge Tout sert i-ci l'a-mour et les A-mans

con certs char-mans Le bruit des eaux le Zé-phire et l'ombra-ge Tout sert i-ci l'a-mour et les A-mans.







E N
CLO DIT

PLANCHES
TOM VII

IMP
4
0030