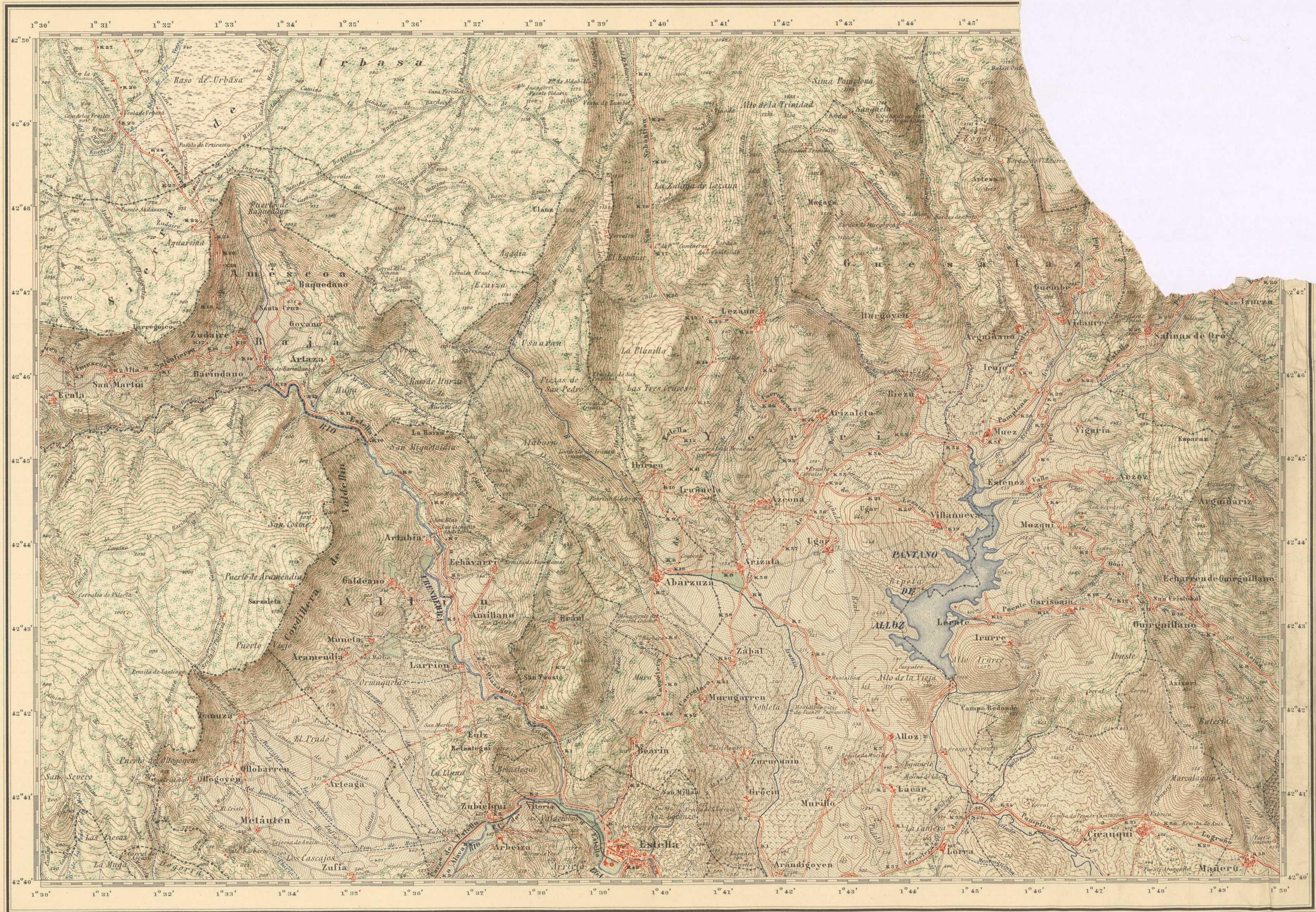


3-008-022

113114115
13940141
171172173

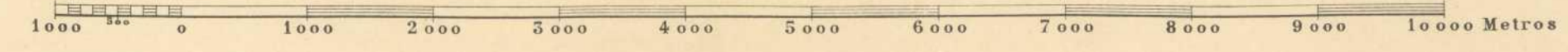
ESTELLA.



Signos convencionales.

- △ Vértice geodésico
- Límite de término municipal
- Id. de anejo
- ▨ Labor
- ⋯ Vías
- ⋯ Olivar
- Monte alto
- Monte bajo
- Huertas
- Erial
- Línea de energía eléctrica

Talleres del Instituto Geográfico y Catastral.
Escala de $\frac{1}{50000}$



Las altitudes se refieren al nivel medio del Mediterráneo en Alicante

Efectuados los trabajos Geodésicos y Topográficos por la Dirección general del Instituto Geográfico, Catastral y de Estadística, 1ª edición 1931.

