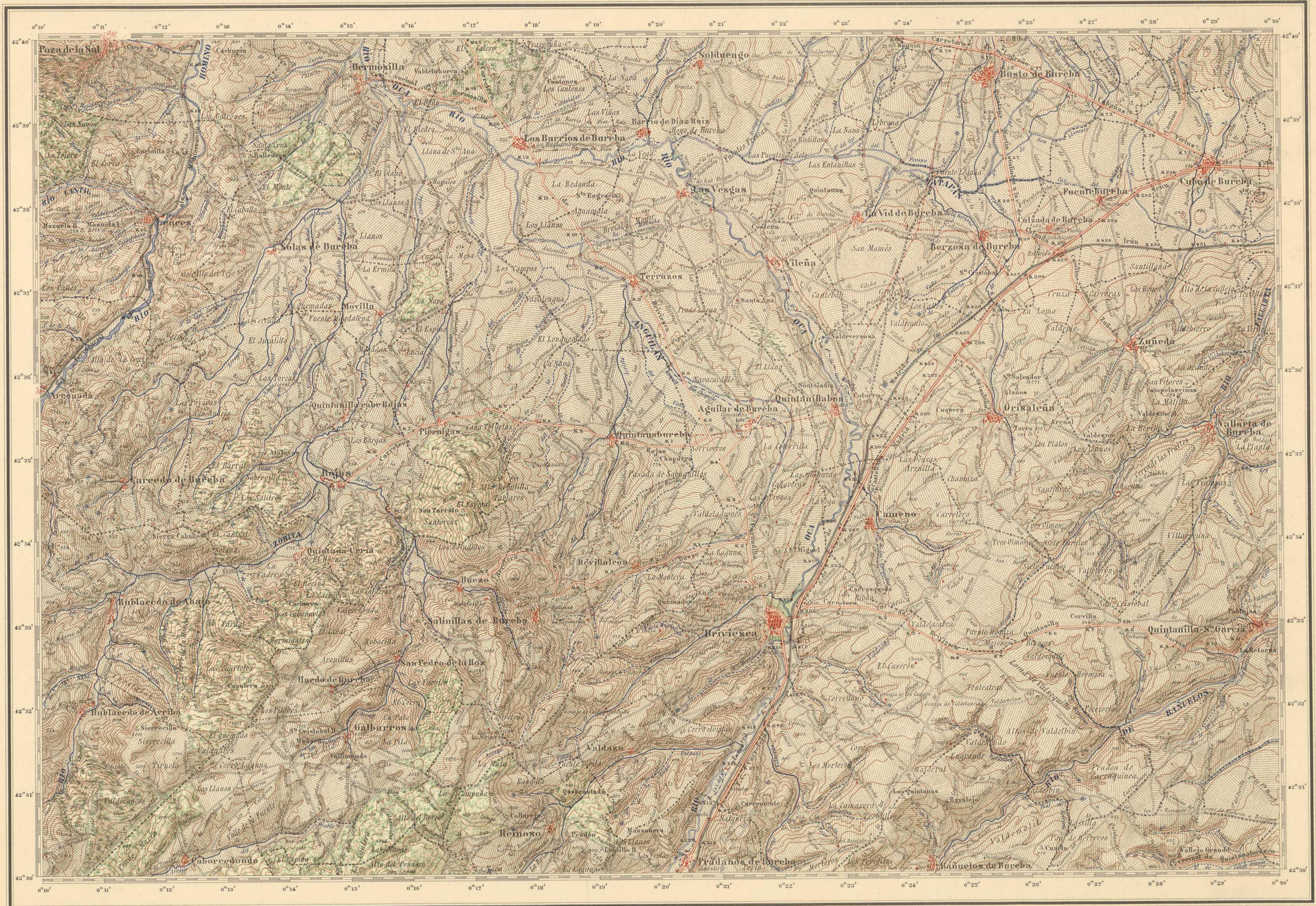


6-008-021

135 136 137
167 168 169
200 201 202

BRIVIESCA.

168

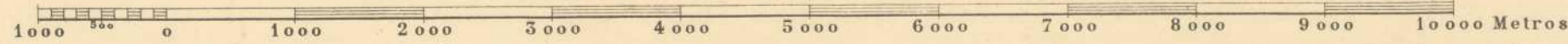


Signos convencionales.

- △ Vértice geodésico
- Límite de término municipal
- Id. de anejo
- Línea de energía eléctrica
- Labor
- Eriales pastos
- Monte alto
- Id. bajo
- Huertas

Talleres del Instituto Geográfico Catastral

Escala de $\frac{1}{50000}$



Las altitudes se refieren al nivel medio del Mediterráneo en Alicante

Efectuados los trabajos Geodésicos y Topográficos por la Dirección general del Instituto Geográfico Catastral y de Estadística. 1ª edición. 1932.

