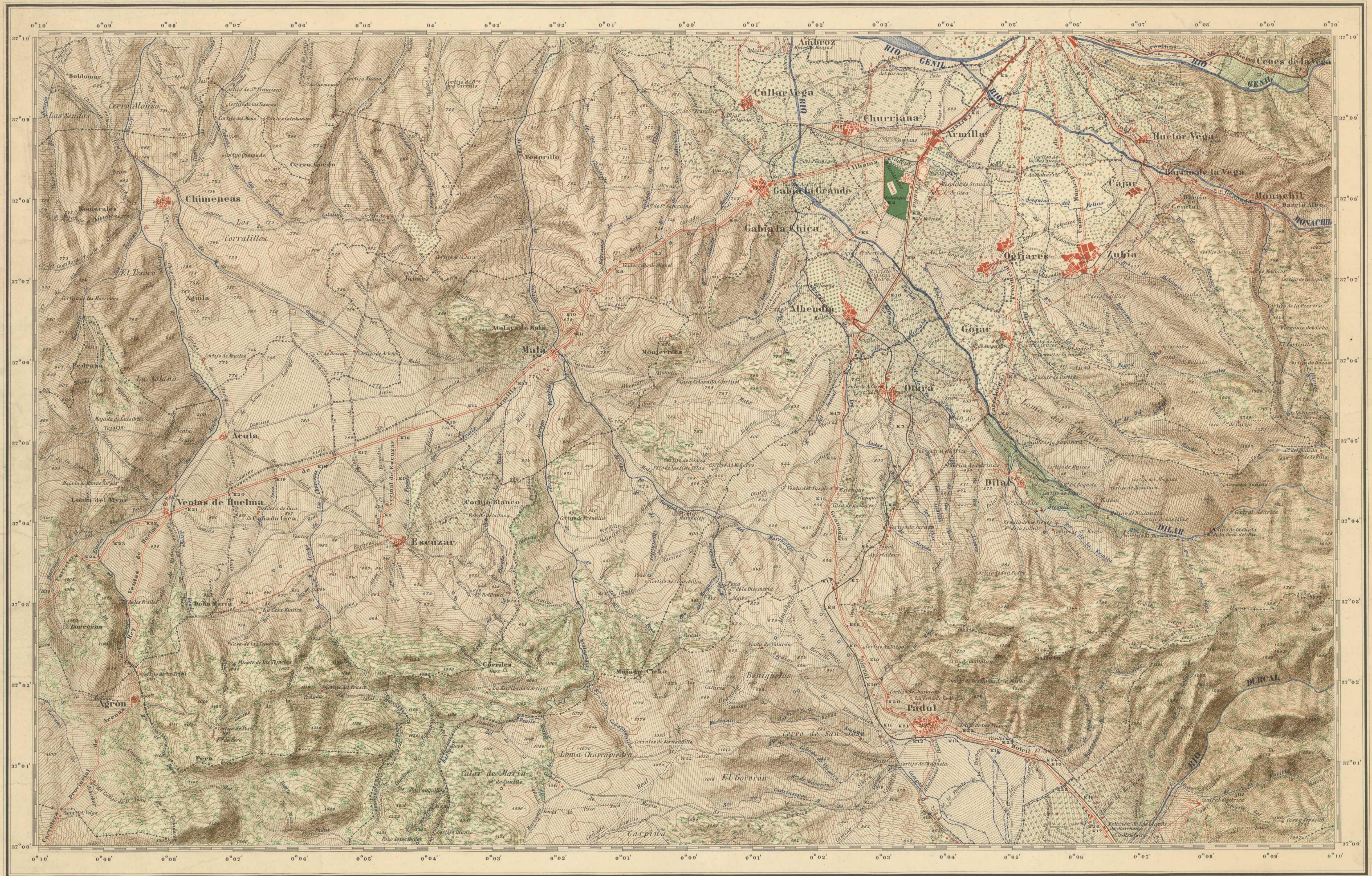


100810031010  
102510281027  
104010411042

# PADUL.

1026



- Signos convencionales.**
- △ Vértice geodésico
  - Límite de término municipal
  - ▨ Labor
  - ⋯ Vías
  - ⊠ Brial a pastos
  - Monte alto
  - Monte bajo
  - Huertas
  - Pratales
  - Línea de energía eléctrica

Talleres del Instituto Geográfico y Catastral.  
**Escala de 1/50000**  
 1000 2000 3000 4000 5000 6000 7000 8000 9000 10000 Metros

Las altitudes se refieren al nivel medio del Mediterráneo en Alicante.

Efectuados los trabajos Geodésicos y Topográficos por la Dirección general del Instituto Geográfico Catastral y de Estadística. 1ª edición 1931.



