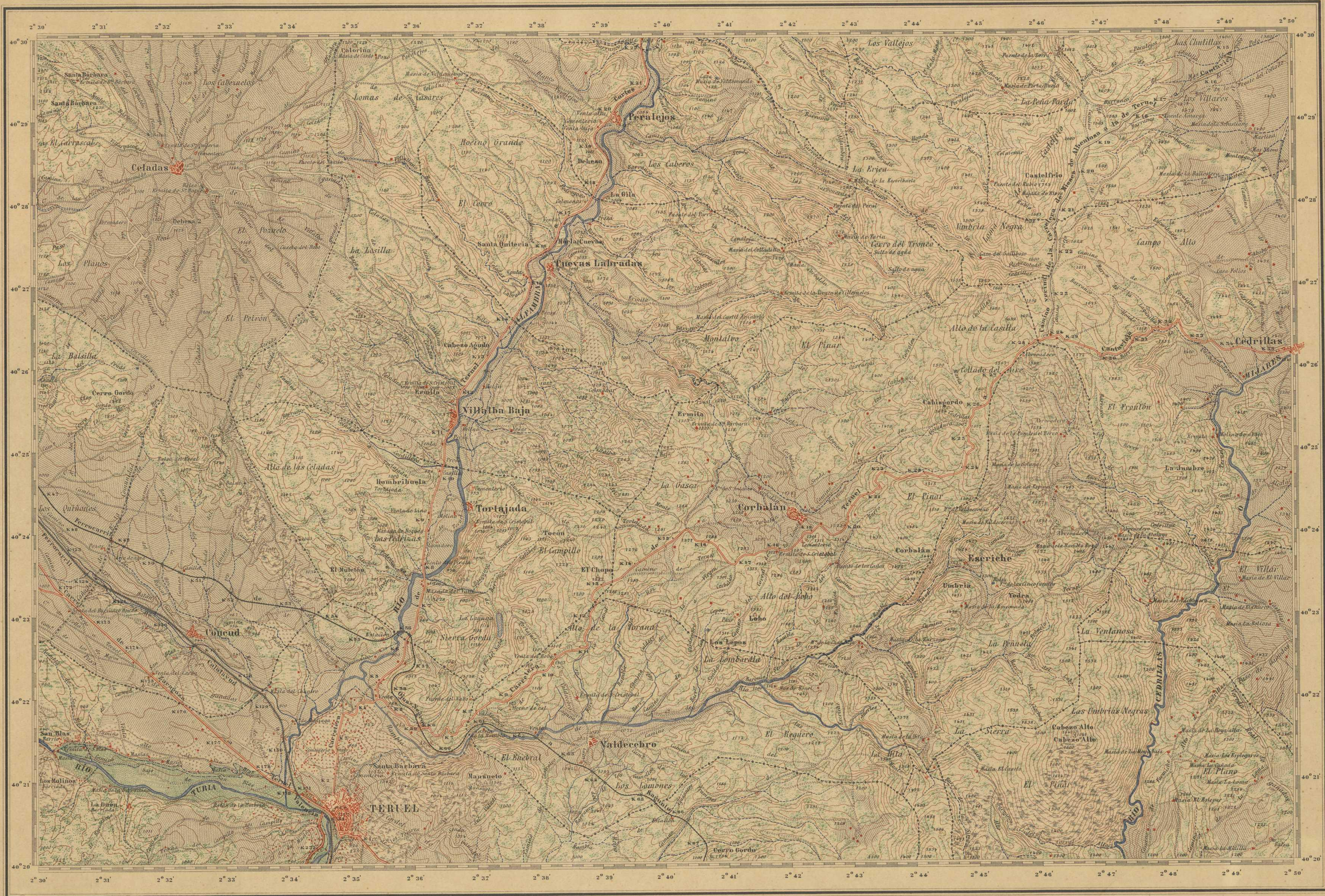


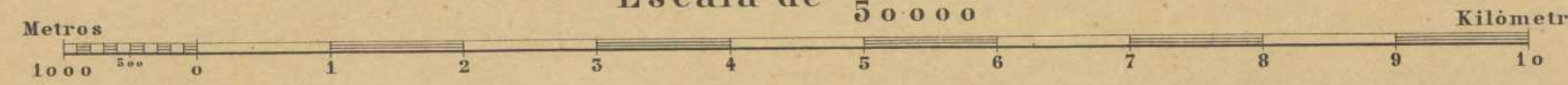
# TERUEL.



La red geodésica de 1<sup>ra</sup> orden, es obra de Oficiales de las Cuerpas de Artillería, Ingenieros Militares y Estado Mayor.  
Las de 2<sup>a</sup> y 3<sup>a</sup> orden por el Cuerpo de Ingenieros Geógrafos, y la Topografía por este último y el de Topógrafos.

Talleres del Instituto Geográfico. Heliogravado en cobre.

Escala de  $\frac{1}{50000}$



Las altitudes se refieren al nivel medio del Mediterráneo en Alicante.

Formado y publicado por la Dirección general del Instituto Geográfico, año de 1923.

PRECIO 3.00



Gje 6-006-011

