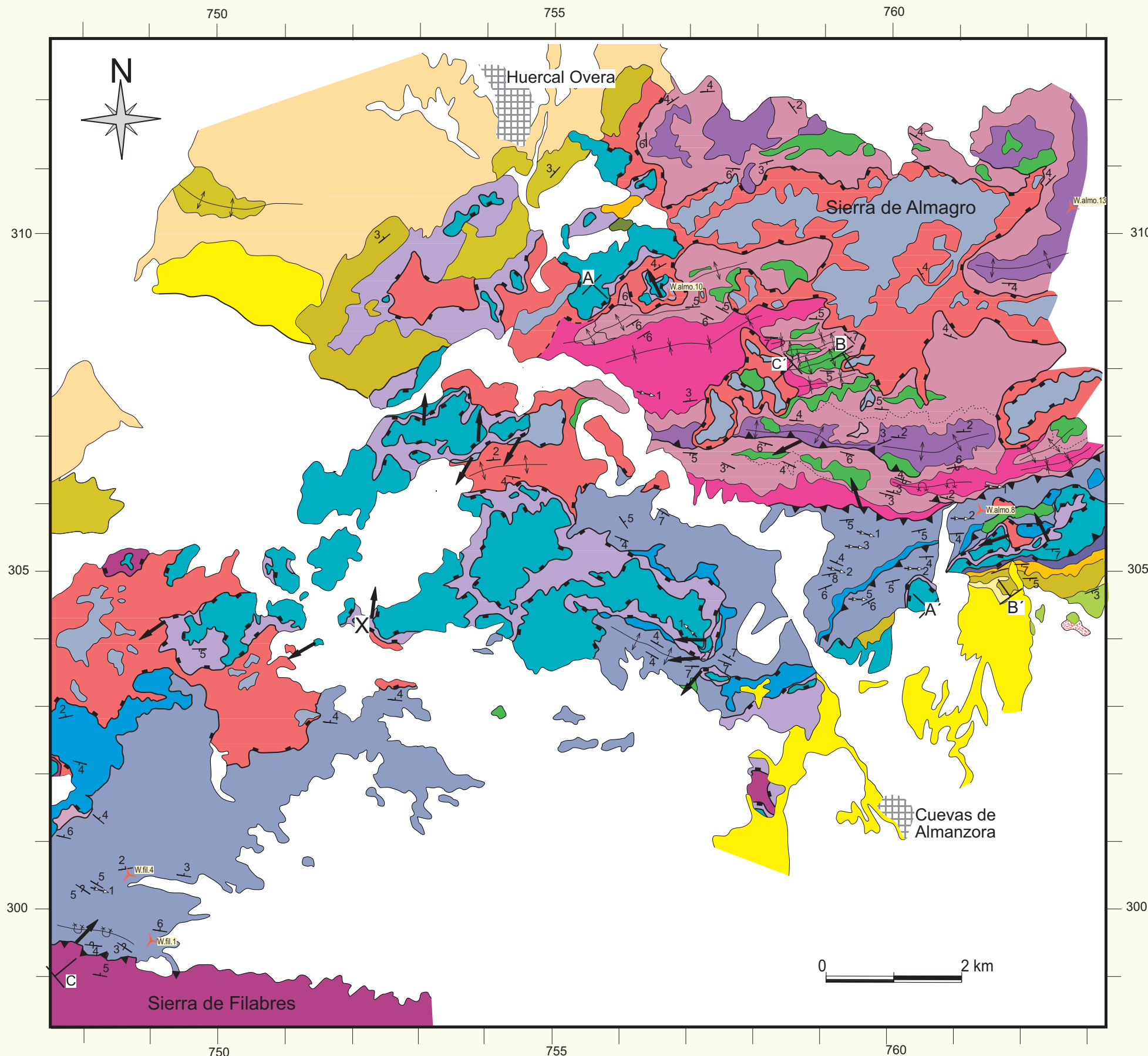


# Anexo III. Mapa geológico de la Sierra de Almagro



[Yellow]	Un. VII Plioceno Inf.	
[Green]	Un. VI (Tort. terminal-Messiniense). L) Lamproitas	
[Orange]	Un. V (Tort. superior)	
[Yellow with dots]	Un. IV (Tortonense)	
[White]	Un. I, II y III	
[Green]	Terciario maláguide	
[Blue]	Un. Variegato	
[Red]	F. Carbonatos	U. del Almazora
[Blue]	Fm. Cuarzo-pelítica	
[Purple]	Un. de Bedar Macael	Un. de Almagro
[Pink]	F. Yesos (T2alm)	
[Green]	F. Evaporítica (T1alm)	
[Purple]	Fm. Cuarcitas (P-Talm)	

- Anticlinal
  - Sinclinal
  - Sinclinal invertido
  - Buzamientos en decenas de grados
  - Falla normal de bajo ángulo
  - Falla normal
  - Falla inversa
  - Contacto estratigráfico
  - Desplazamiento del bloque de techo (Mioceno inferior y medio)
  - Orientación de ejes de pliegues
  - W.almo.13 Muestras analizadas
- Mapa proyectado sobre coordenadas UTM