

Anexo II. MAPA GEOLÓGICO DEL ÁREA DE LORCA

Guillermo Booth Rea (2001)

Dominio Cortical de Alborán (Basamento)

Complejo Maláguide

Unidades Maláguides Superiores

Unidad del Morrón de Totana

- Formación Carbonática (Triásico)
- Formación de cuarcitas y argilitas rojas (Permo-Triásico)

Unidad de Atalaya

- Formación Carbonática (Triásico)
- Formación de cuarcitas y argilitas rojas (Permo-Triásico)
- Formación de Almogía (Devono-Carbonífero)

Unidades Maláguides Inferiores

Unidad del Morrón Largo

- Formación Carbonática (Triásico)
- Formación de cuarcitas y pizarras rojas (Permo-Triásico)

Unidad de Aledo

- Zona de cizalla (brechas foliadas cementadas, yeso-milonitas)
- Formación Carbonática (Triásico)
- Filitas y cuarcitas violáceas (Permo-Triásico)

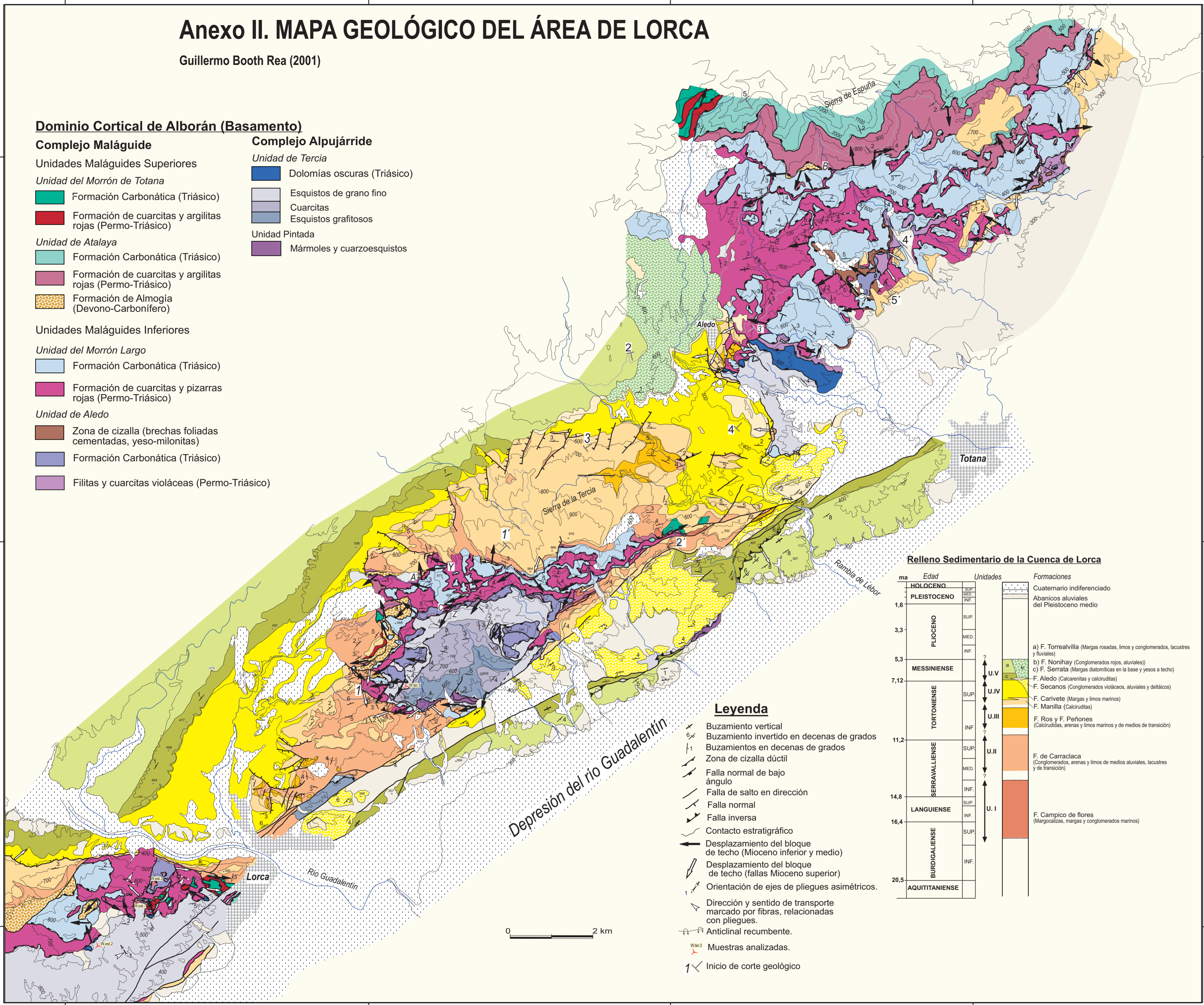
Complejo Alpujárride

Unidad de Tercia

- Dolomías oscuras (Triásico)
- Esquistos de grano fino
- Cuarcitas
- Esquistos grafitosos

Unidad Pintada

- Mármoles y cuarzoesquistos



Relleno Sedimentario de la Cuenca de Lorca

ma	Edad	Unidades	Formaciones
	HOLOCENO	SUP.	Cuaternario indiferenciado
	PLEISTOCENO	MED.	Abanicos aluviales del Pleistoceno medio
1,6		INF.	
	PLIOCENO	SUP.	a) F. Torrealvilla (Margas rosadas, limos y conglomerados, lacustres y fluviales)
3,3		MED.	
5,3		INF.	
	MESSINIENSE	U.V.	b) F. Nonihay (Conglomerados rojos, aluviales)
7,12		U.IV	c) F. Serrata (Margas diatomíticas en la base y yesos a techo)
	TORTONIENSE	U.III	F. Aledo (Calcarenitias y calciruditas)
		U.IV	F. Secanos (Conglomerados violáceos, aluviales y deltáicos)
		U.III	F. Carivete (Margas y limos marinos)
		U.III	F. Manilla (Calciruditas)
	SERRAVALIENSE	U.III	F. Ros y F. Peñones (Calciruditas, arenas y limos marinos y de medios de transición)
11,2		U.II	F. de Carralaca (Conglomerados, arenas y limos de medios aluviales, lacustres y de transición)
	LANGUIENSE	U.I	F. Campico de flores (Margocalizas, margas y conglomerados marinos)
14,8		U.I	
	BURDIGALIENSE	SUP.	
16,4		INF.	
	AQUITANIENSE	INF.	
20,5			

Leyenda

- Buzamiento vertical
- Buzamiento invertido en decenas de grados
- Buzamientos en decenas de grados
- Zona de cizalla dúctil
- Falla normal de bajo ángulo
- Falla de salto en dirección
- Falla normal
- Falla inversa
- Contacto estratigráfico
- Desplazamiento del bloque de techo (Mioceno inferior y medio)
- Desplazamiento del bloque de techo (fallas Mioceno superior)
- Orientación de ejes de pliegues asimétricos.
- Dirección y sentido de transporte marcado por fibras, relacionadas con pliegues.
- Anticinal recumbente.
- Muestras analizadas.
- Inicio de corte geológico

