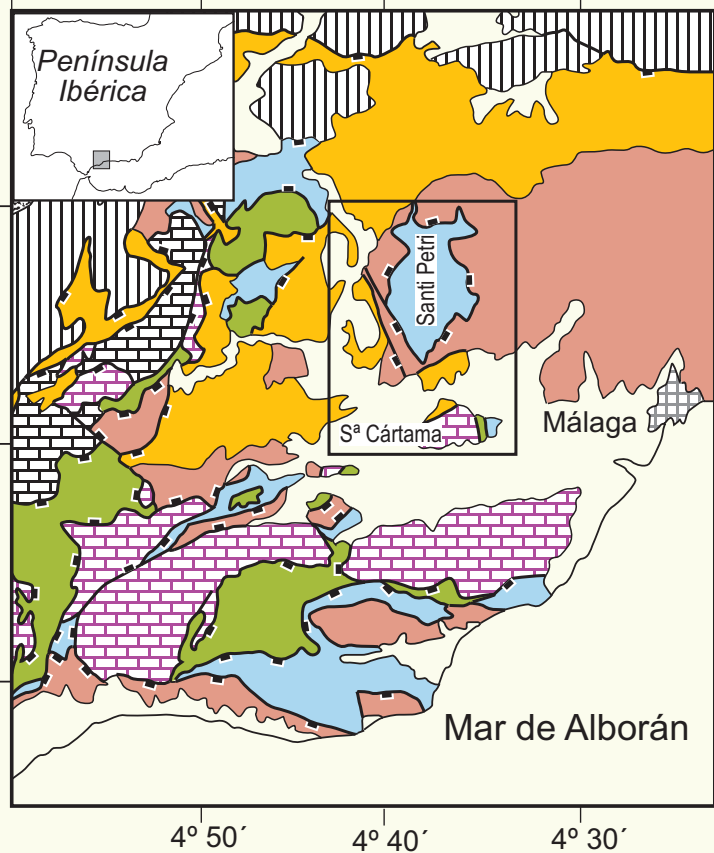


# Anexo I. Mapa Geológico del Área de Álora

Guillermo Booth Rea (2001)

Localización del área de Álora



- Cobertera**
- Sedimentos Neógeno-Cuaternarios
  - Complejo de Alosaina
- Dominio Cortical de Alborán**
- Complejo Maláguide**
- Complejo Alpujárride
    - Unidad de Jubrique
    - Peridotitas
    - Grupo de Blanca
  - Unidades de la Dorsal
- Zonas Externas**
- Cobertera Subbética
- Contacto extensional  
- - - Discordancia

Formaciones	Metamorfismo	Repleno Sedimentario
Plioceno		
Tortonense		
Complejo de Alosaina Fm. Millanas (Burdig. inf.)	Diag	
Fm. Saladilla		
Fm. Almogía		
Diques toleíticos		
Calizas Alabeadas		
Fm. Morales		
Cong. estrirados		
	Anq	Unidades Maláguides Superiores
	Z2	Complejo Maláguide
Esquistos grafitosos	Z3	
Gneises migmatíticos	Z4	
Kinzingitas	Z6	
	P	Unidad de Jubrique
Peridotitas		
Mármoles (Triásico)		
Gneises y Anfibolitas	Z5	Unidad de Ojén

- CONTACTOS**
- C. estratigráfico
  - C. tectónico
  - Falla normal
- ZONAS METAMÓRFICAS**
- Diag- Diagénesis
  - Anq- Anquizona
  - Z2- bio
  - Z3- st + grt
  - Z4- sill
  - Z5- sill + Kfs
  - Z6- Kfs + ky + grt

