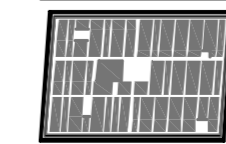
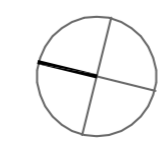
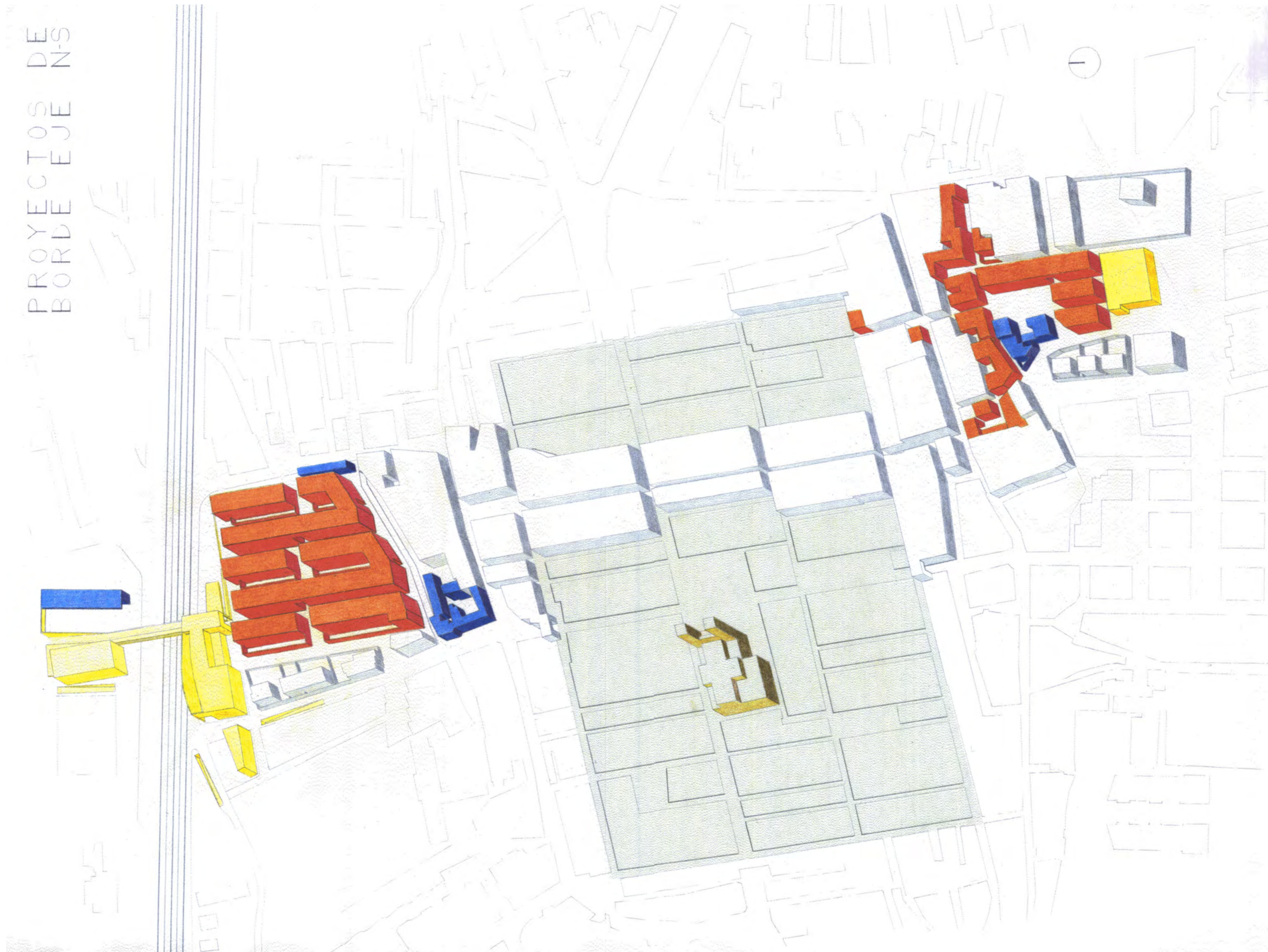
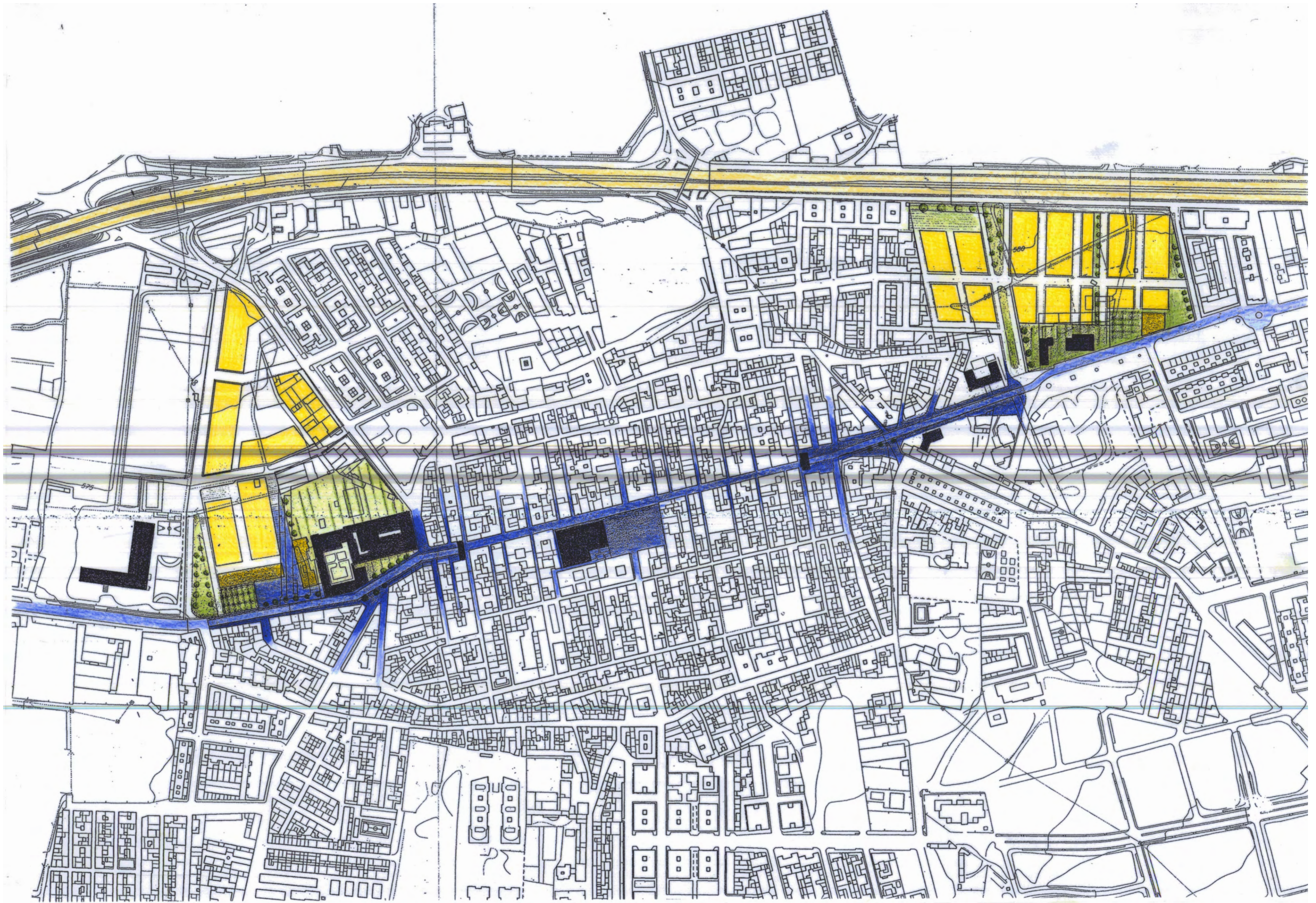


PROYECTOS DE
BORDE EJE N-S





PLAN ESPECIAL DE PROTECCION Y ORDENACION DEL CENTRO HISTORICO DE SANTA FE

EXCMO. AYUNTAMIENTO DE SANTA FE - S.O.D.E.F.

3.2.2.

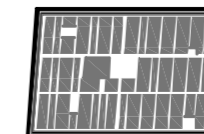
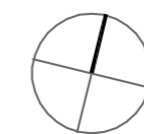
APROBACIÓN PROVISIONAL

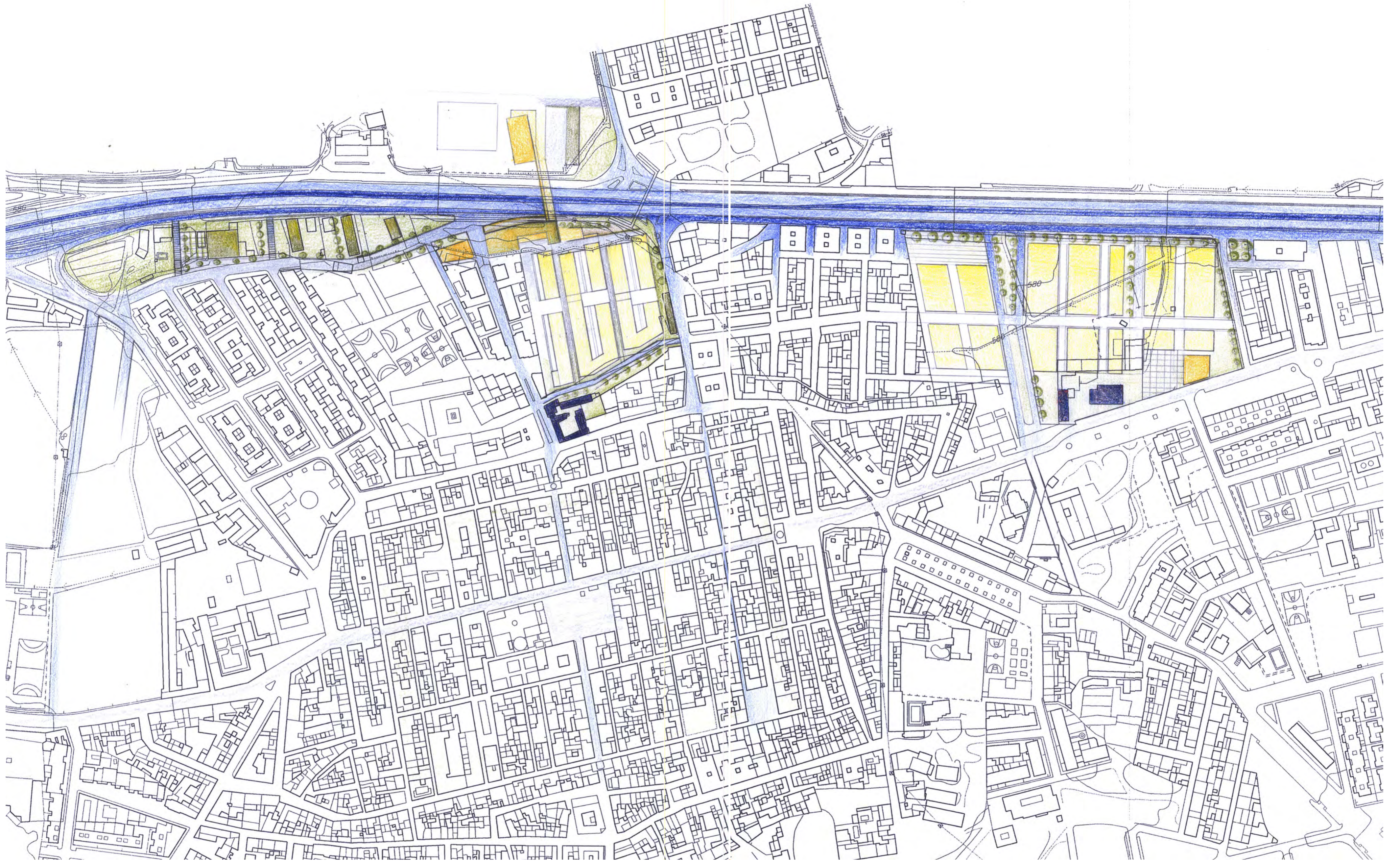
EJE ESTE-OESTE

Julio 2008

ESCALA 1/3.000

Equipo Redactor: JOSE LUIS GÓMEZ ORDÓÑEZ, Urbanista director; DAVID CABRERA MANZANO, Arquitecto; JUAN LUIS RIVAS NAVARRO, Arquitecto. EQUIPO COLABORADOR.





PLAN ESPECIAL DE PROTECCION Y ORDENACION DEL CENTRO HISTORICO DE SANTA FE

EXCMO. AYUNTAMIENTO DE SANTA FE - S.O.D.E.F.

3.3.

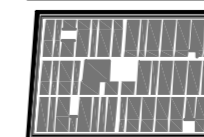
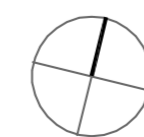
APROB. PROVISIONAL

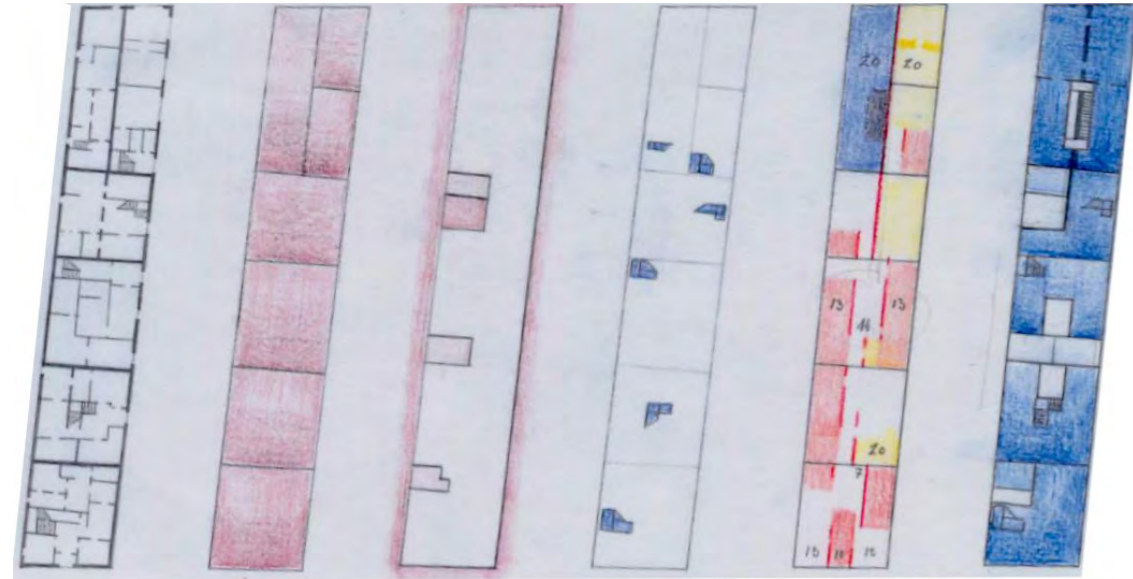
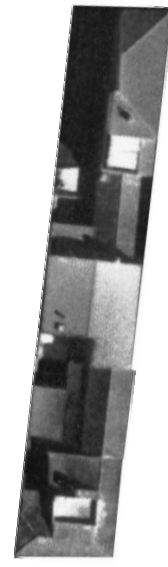
CARRETERA GRANADA-MÁLAGA Y SU ENTORNO

Julio 2008

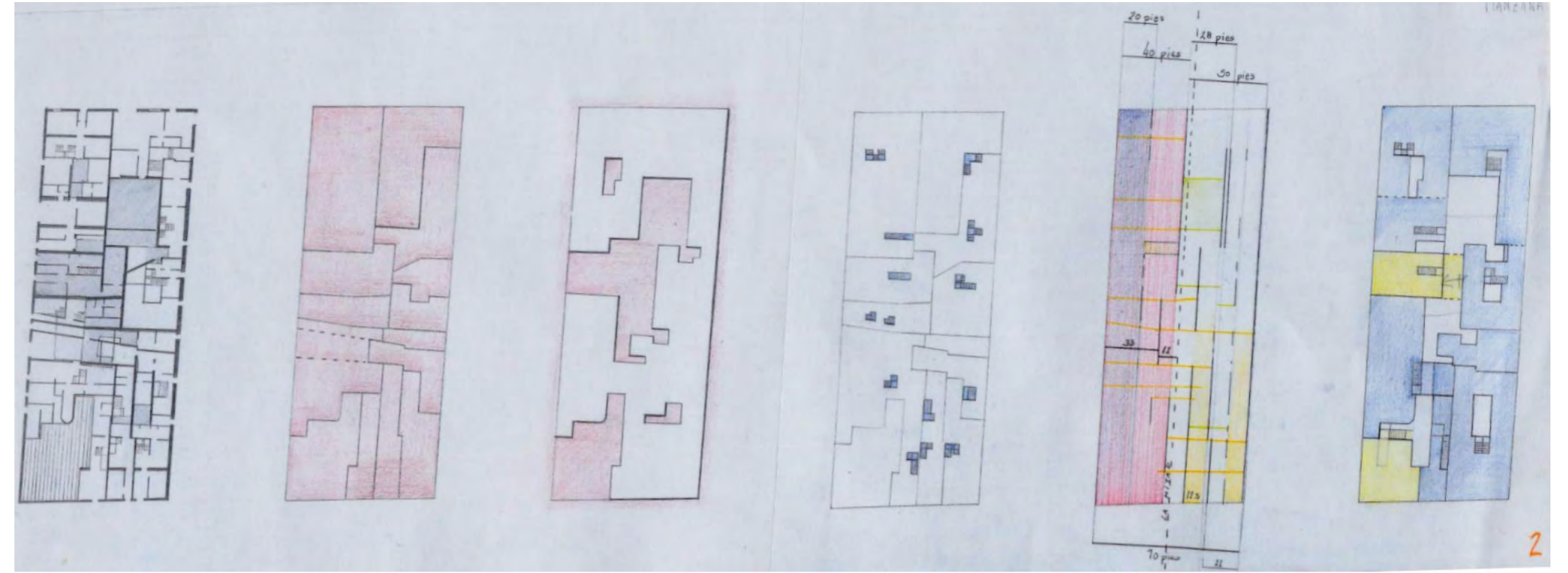
ESCALA 1/3.000

Equipo Redactor: JOSE LUIS GÓMEZ ORDÓÑEZ, Urbanista director; DAVID CABRERA MANZANO, Arquitecto; JUAN LUIS RIVAS NAVARRO, Arquitecto. EQUIPO COLABORADOR.

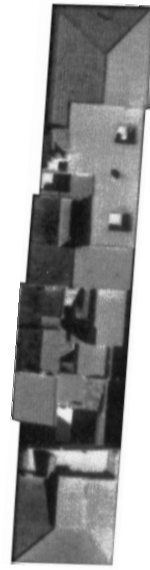




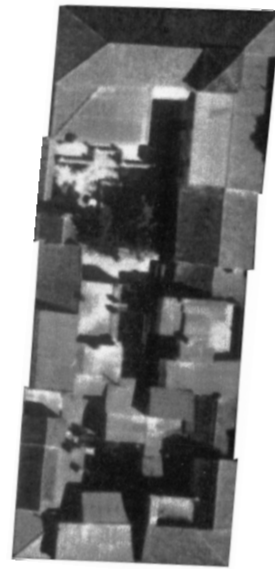
MANZANA 10



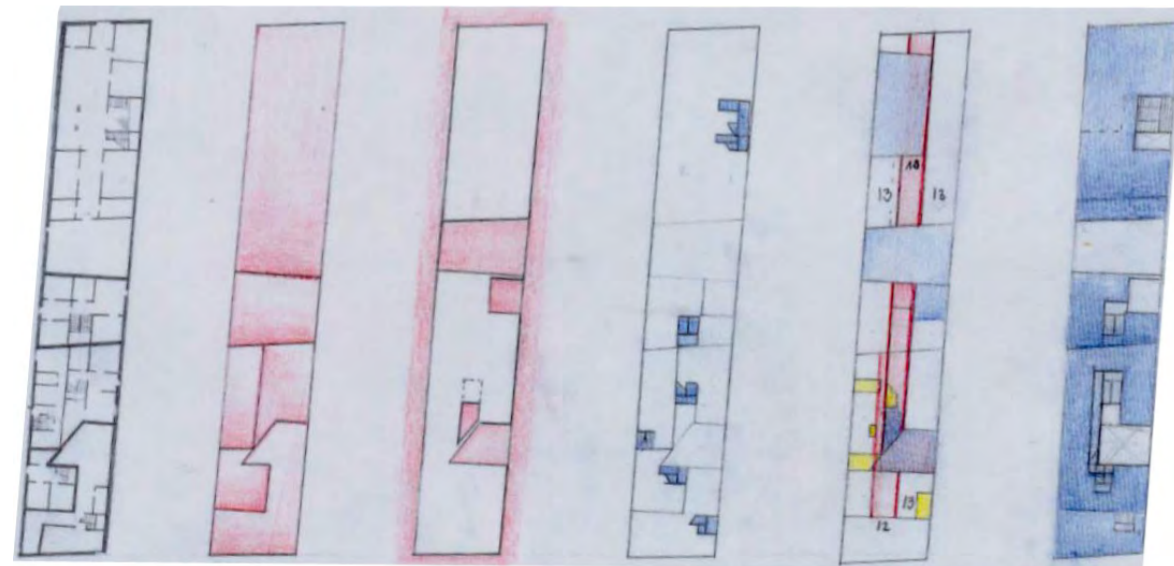
MANZANA 2



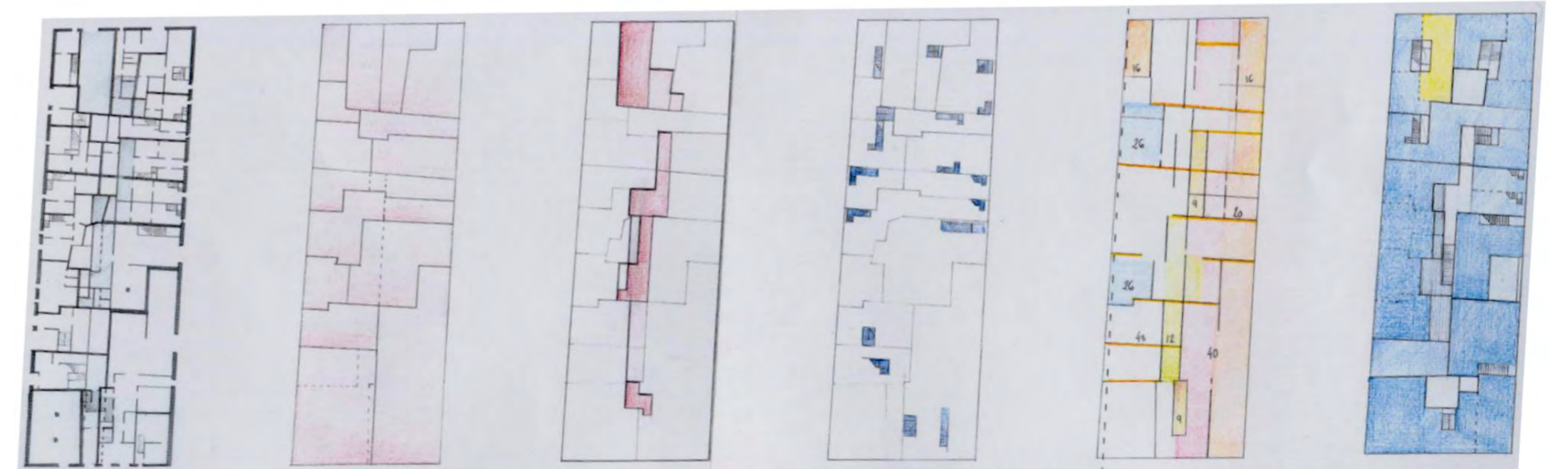
MANZANA 14



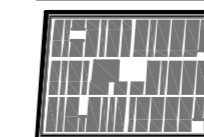
MANZANA 13

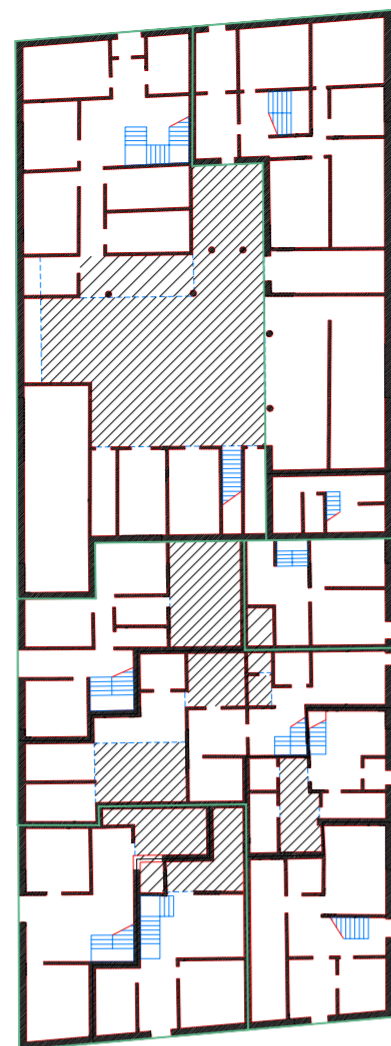
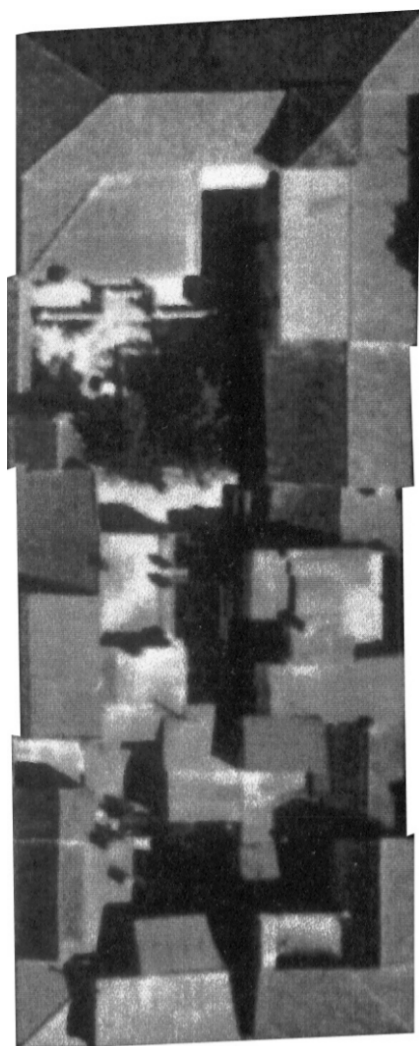


MANZANA 24

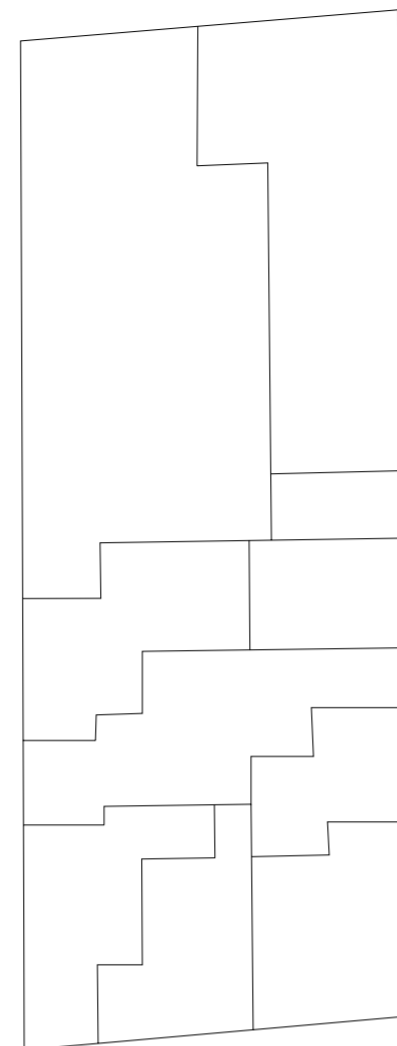


MANZANA 33

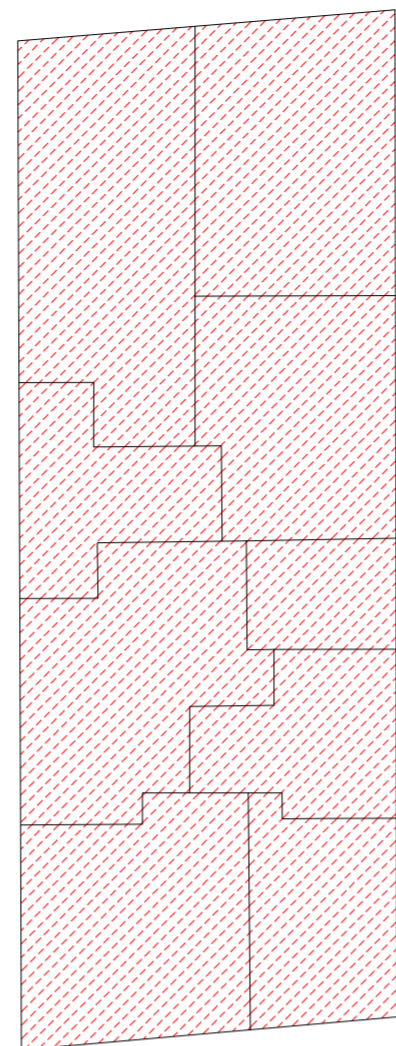




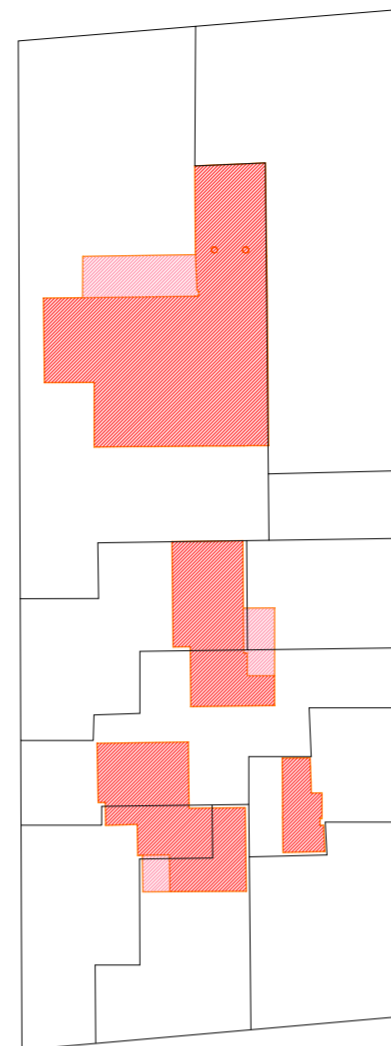
Planta Baja



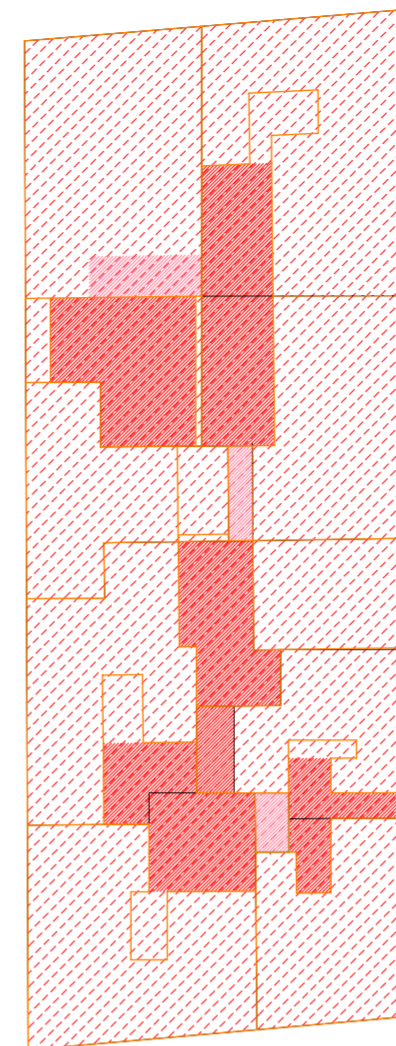
Parcelas



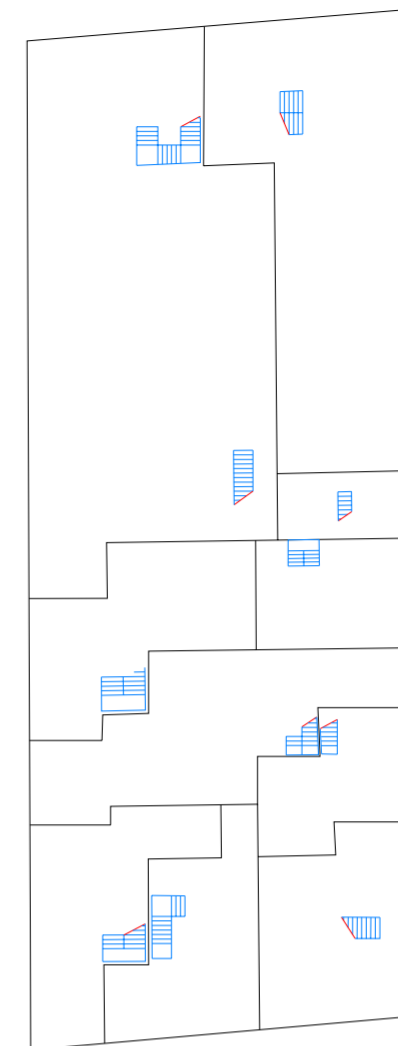
Propuesta



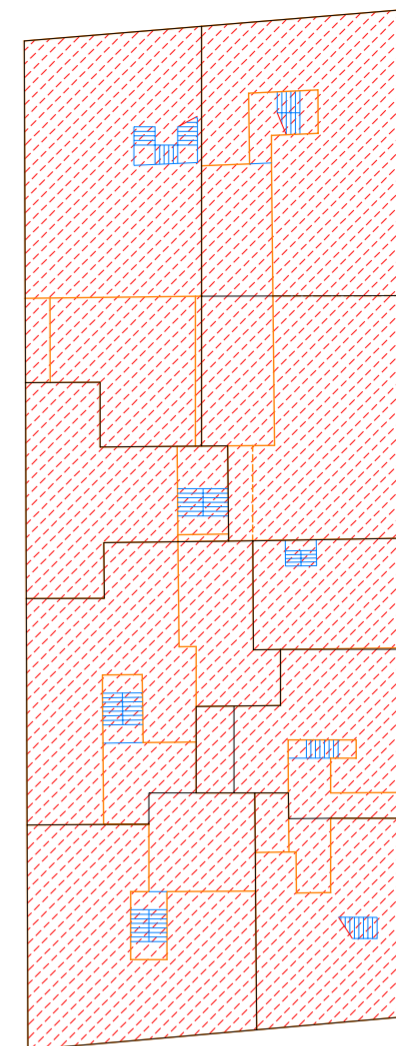
Patios



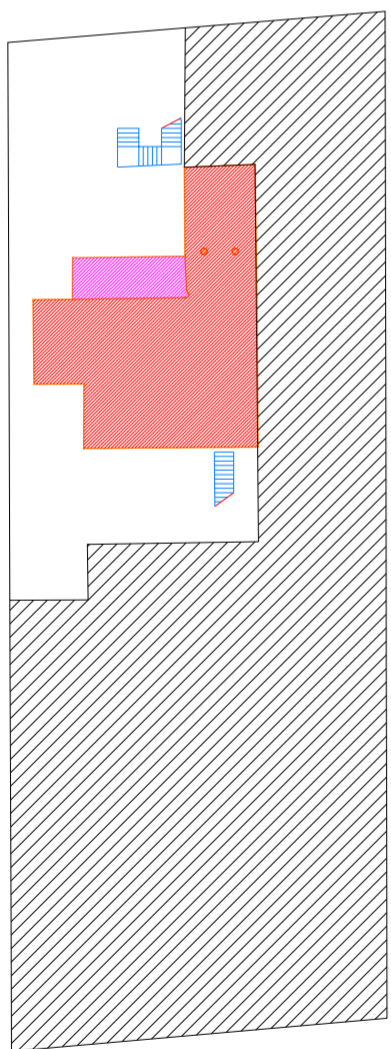
Propuesta



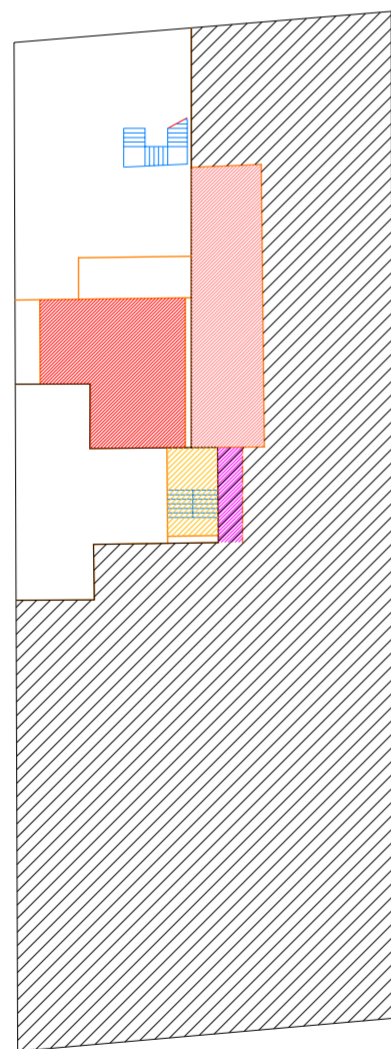
Escaleras



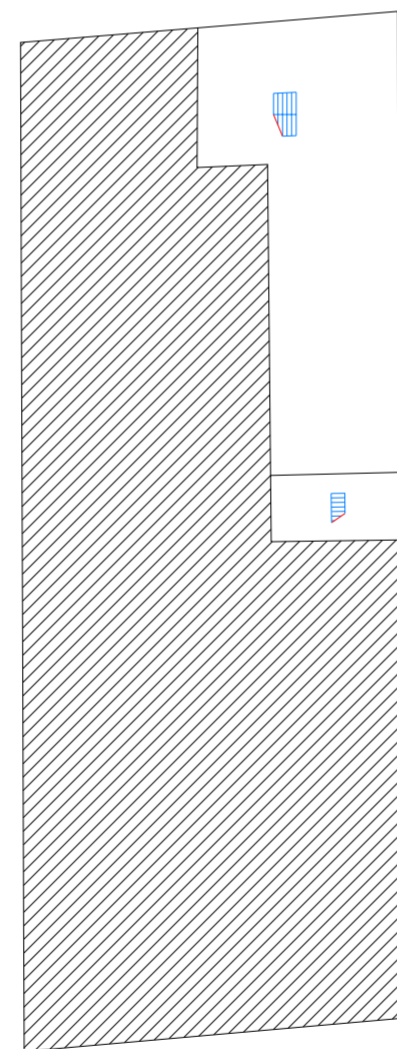
Propuesta



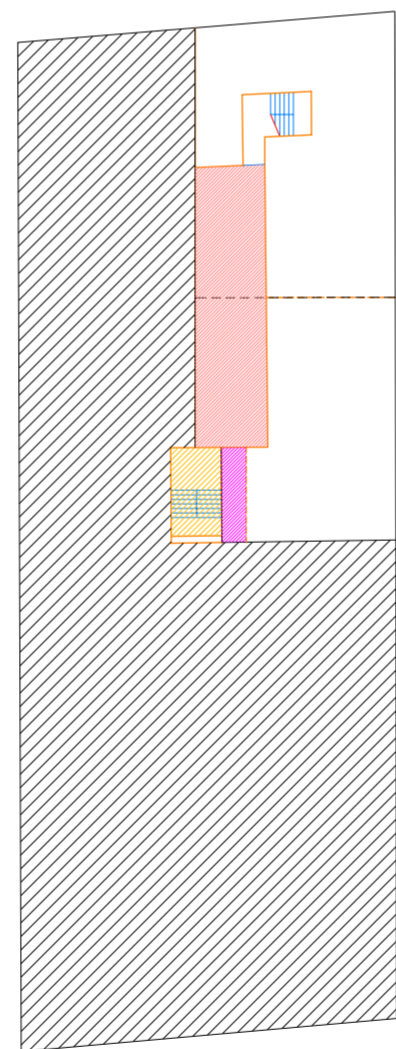
1



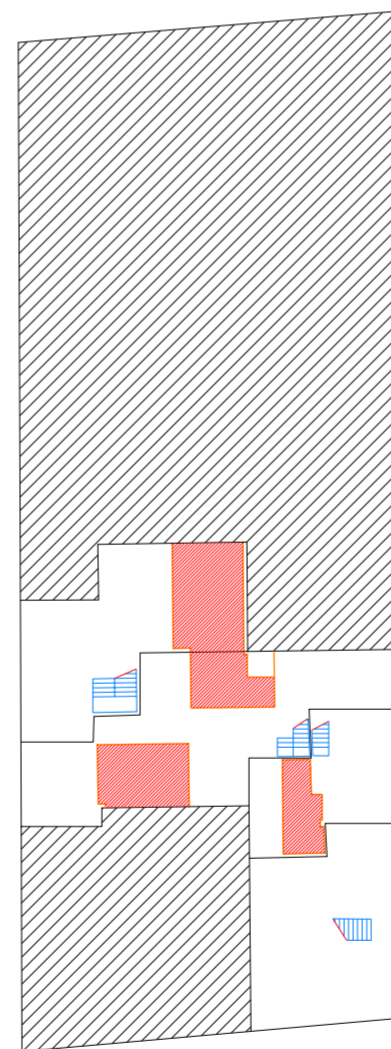
propuesta



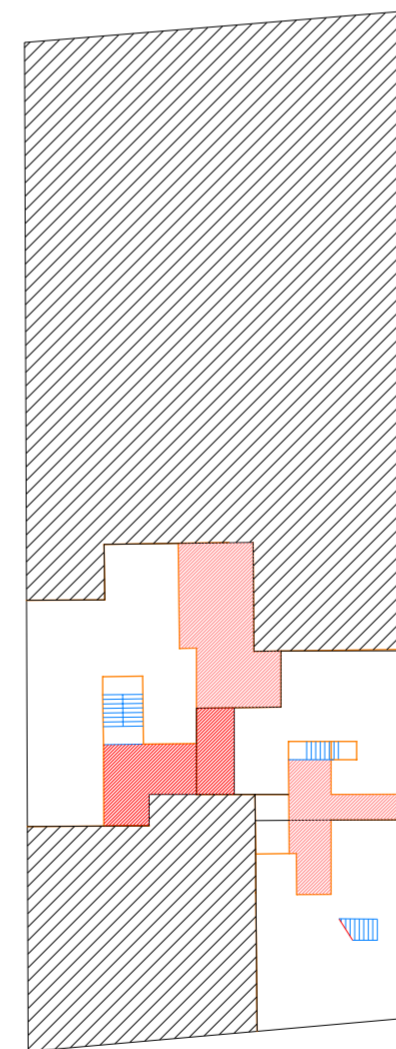
2



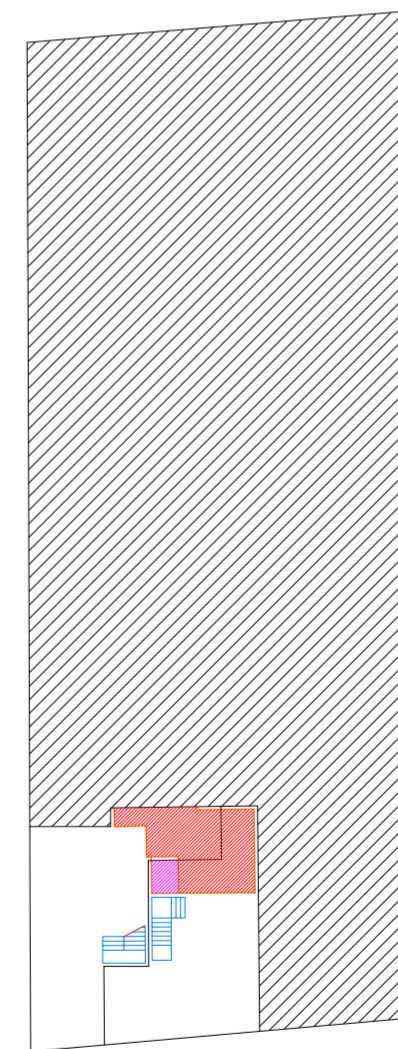
propuesta



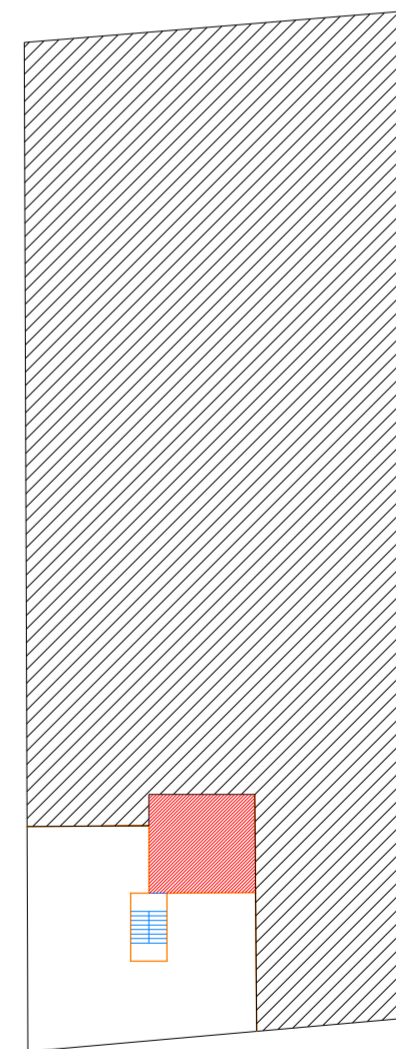
3



propuesta



4



propuesta

pautas de intervención

El análisis se basa en el reconocimiento de los elementos propios de cada parcela, estos han sido: los patios, la situación de las escaleras, la diferenciación entre elementos construidos como los muros, que por sus dimensiones, sus posiciones respecto a la manzana y respecto a otras parcelas se consideran secundarios o derivados de las sucesivas transformaciones y los considerados principales o líneas maestras de las manzanas (ver hoja de análisis métrico).
 Estos últimos definen tamaños de parcela mas homogéneos, profundidades constantes, espacios continuos entre diferentes patios, etc.
 Así, estos últimos esquemas explicarían de manera separada, posibles actuaciones que necesitan del entendimiento de dos o más parcelas contiguas y en las que aparecen nuevos elementos comunes como escaleras y patios.

