

Fig. 3-9

- Embrión humano: G.G.-1.
- Corte: 76.3.1.
- 1 : Molde precartilaginoso del fémur.
- 2 : Molde precartilaginoso de la tibia.
- 6 : Nervio ciático mayor.
- M : Nervio femoral.
- U : Nervio obturador



Fig. 4-1


- Embrión humano: B.E.-1.
- Corte: 37.1.6.
-  :Contricción que marca la zona de la rodilla.
- 1 :Molde precartilaginoso del fémur.
- 2 :Molde precartilaginoso de epífisis proximal de la tibia.
- 5 :Zona intercondílea femoro-tibial.
- 6 :Tronco del Nervio ciático mayor.
- M :Nervio femoral.

Fig. 4-2

- Embrión humano: B.E.-1.
- Corte: 37.1.6.
- 1 :Molde precartilaginoso del fémur.
- 2 :Molde precartilaginoso de epífisis proximal de la tibia.
- 5 :Zona intermedia fémoro-tibial.
- 6 :Tronco del nervio ciático.
- M :Nervio femoral.





4.1



4.2



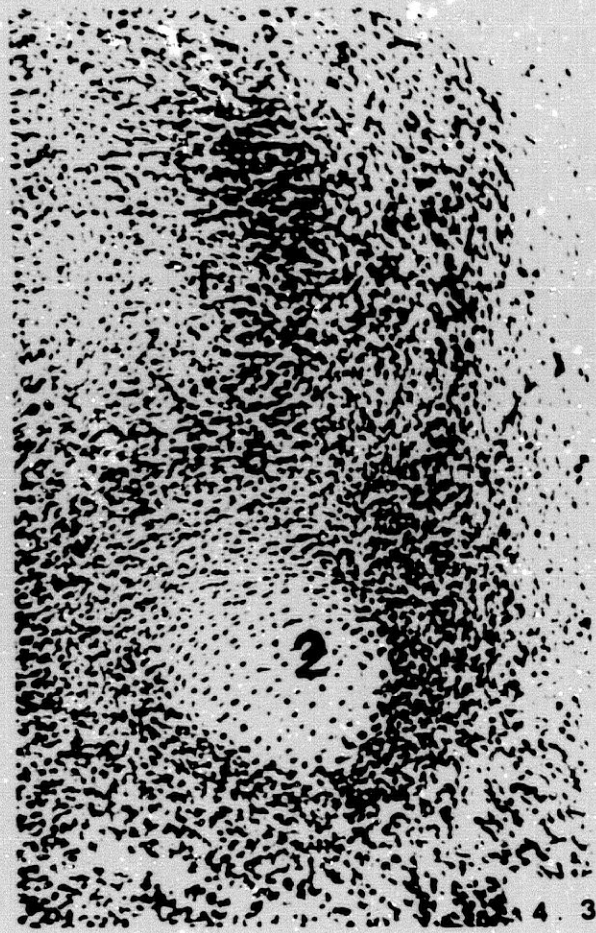




Fig. 4-3

- Embrión humano: B.E.-1.
- Corte: 37.1.6
- 1 : Molde precartilaginoso de epífisis distal del fémur.
- 2 : Molde precartilaginoso de epífisis proximal de tibia.
- 5 : Interzona fémoro-tibial.



Fig. 4.4


- Embrión humano: B.E.-1.
- Corte: 37.2.2.
- 1 : Molde precartilaginoso de epífisis distal de fémur.
- 2 : Molde precartilaginoso de epífisis proximal de tibia.
- 6 : Tronco nervio ciático.
-  : Constricción que marca la zona de la rodilla
- M : Nervio femoral.
- X : Vasos axiales que dan lugar a los iliacos.

Fig. 4-5

- Embrión humano: B.E.-1.
- Corte: 37.2.2.
- 1 : Molde precartilaginoso de epífisis distal del fémur.
- 2 : Molde precartilaginoso de epífisis proximal de la tibia.
- 5 : Zona intermedia fémoro-tibial.
- M : Nervio femoral.



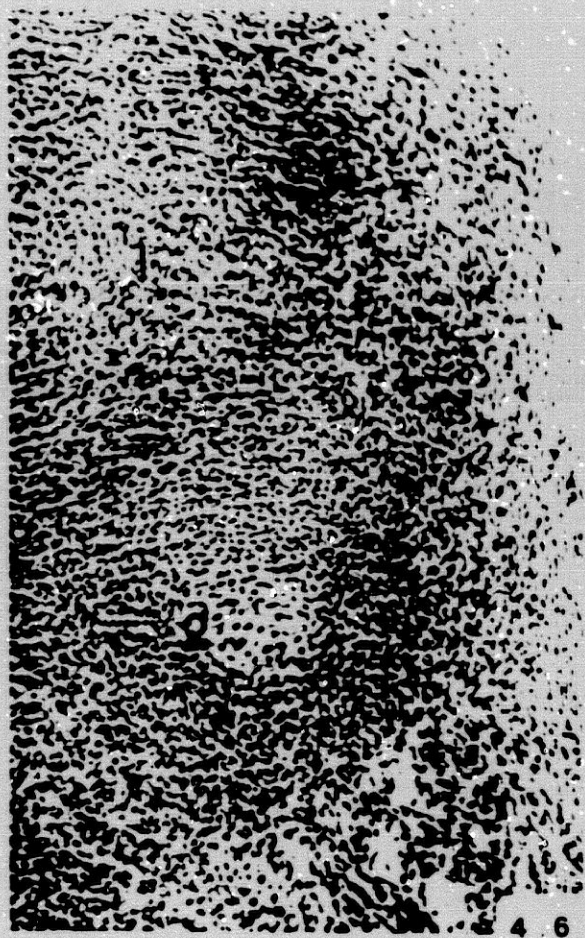


4.4



4.5





846



Fig. 4-6

- Embrión humano: B.E -1.
- Corte: 37.2.2.
- 1 : Molde precartilaginoso de fémur.
- 2 : Molde precartilaginoso de tibia.



Fig. 4-7


- Embrión humano: B.E.-1.
- Corte: 37.3.5.
-  :Constricción que marca el área de la rodilla.
- 6 :Tronco del nervio ciático, organizado a partir de las ramas ventrales de los últimos nervios lumbares y primeros sacros.
- X :Vasos axiales.
- T :Nervio tibial anterior.

Fig. 4-8

- Embrión humano: B.E.-1.
- Corte: 37.3.5.
- M :Nervio femoral.
- T :Nervio tibial anterior.





4.7



4.8



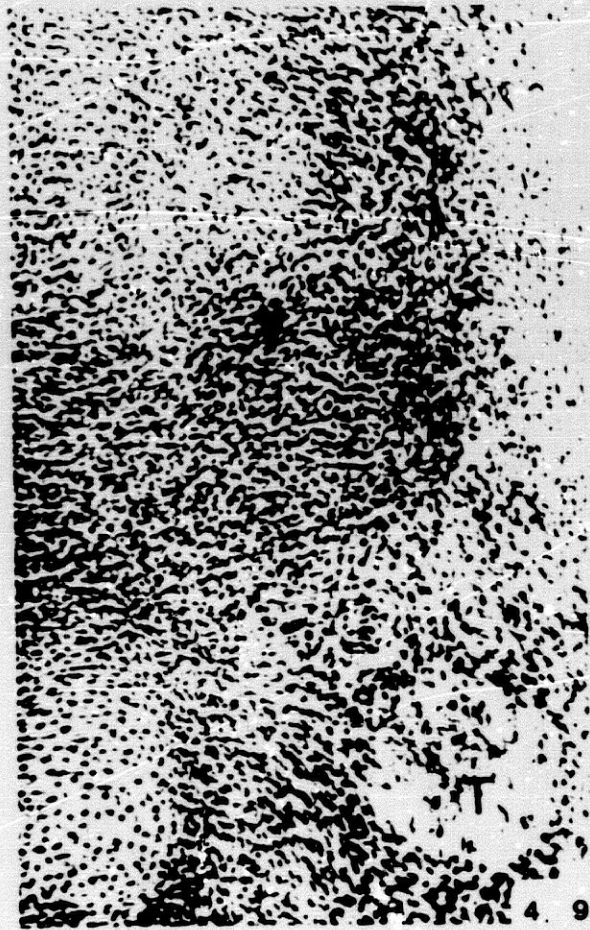




Fig. 4-9

- Embrión humano: B.E.-1.
- Corte: 37.3.5.
- T :Nervio tibial anterior.



Fig. 4-10


- Embrión humano: B.E.1.
- Corte: 36.4.5.
- 1 :Epífisis distal de fémur.
- 2 :Epífisis proximal de tibia.
- 5 :Zona intermedia fémoro-tibial.
- 6 :Tronco nervio ciático.
- 7 :Ciático poplíteo interno.
- 8 :Ciático poplíteo externo.
-  :Constricción que marca el área de la rodilla
- M :Nervio femoral.
- T :Nervio tibial anterior.

Fig. 4-11

- Embrión humano: B.E.-1.
- Corte: 36.4.5.
- 1 :Epífisis distal del fémur.
- 2 :Epífisis proximal de tibia.
- 5 :Zona intermedia fémoro-tibial.
- 6 :Tronco nervio ciático.
- 7 :Ciático poplíteo interno.
- 8 :Ciático poplíteo externo.
- T :Nervio tibial anterior.





4.10



4.11





4.12



Fig. 4-12

- Embrión humano: B.E.-1.
- Corte: 36.4.5.
- 2 :Epífisis proximal de tibia.



Fig. 5-1

- Embrión humano: B.B.-5.
- Corte: 83.2.10.
- 1 :Fémur.
- 2 :Epífisis proximal de la tibia.
- 5 :Pieza intermedia fémoro-tibial.
- 6 :Tronco del nervio ciático.
- 9 :Músculo cuádriceps femoral.
- 0 :Tendón rotuliano.
- AD :Músculos aductores.
- TR :Músculo triceps sural.
- T :Nervio tibial anterior.

Fig. 5-2

- Embrión humano: B.B.-5.
- Corte: 83.2.10.
- 1 :Fémur.
- 2 :Epífisis proximal de la tibia.
- 3 :Esbozo mesenquimatoso de la rotula.
- 5 :Pieza intermedia fémoro-tibial.
- 6 :Tronco nervio ciático.
- 9 :Músculo cuádriceps femoral.
- 0 :Tendón rotuliano.
- T :Nervio tibial anterior.





5.1



5.2





5. 3



Fig. 5-3

- Embrión humano: B.B.-5.
- Corte: 83.2.10
- 1 :Epífisis distal del fémur.
- 0 :Tendón rotuliano.



Fig. 5-4

- Embrión humano: B.B.-5.
- Corte: 83.1.10.
- 1 :Fémur.
- 6 :Tronco nervio ciático.
- 9 :Músculo cuádriceps.
- 0 :Tendón rotuliano.
- AD :Músculos aductores.
- TR :Músculo triceps sural.
- T :Nervio tibial anterior.

Fig. 5-5

- Embrión humano: B.B.-5.
- Corte: 83.1.10.
- 1 :Fémur.
- 3 :Esbozo mesenquimatoso que señala la rotula.
- 6 :Tronco nervio ciático.
- 9 :Músculo cuádriceps femoral.
- 0 :Tendón rotuliano.
- T :Nervio tibial anterior.





5.4



5.5





5.6



Fig. 5-6

- Embrión humano: B.E.-5.
- Corte: 83.1.10.
- 0 :Tendón rotuliano.



Fig. 5-7

- Embrión humano: B.B.-5.
- Corte: 84.1.2.
- 1 :Fémur.
- 2 :Tibia.
- 3 :Esbozo mesenquimatoso de la rótula.
- 5 :Pieza intermedia fémoro-tibial.
- 6 :Tronco nervio ciático.
- 9 :Músculo cuádriceps femoral.
- 0 :Tendón rotuliano.
- T :Nervio tibial anterior.

Fig. 5-8

- Embrión humano: B.B.-5.
- Corte: 84.1.2.
- 1 :Fémur.
- 2 :Tibia.
- 3 :Esbozo mesenquimatoso de la rótula.
- 5 :Pieza intermedia fémoro-tibial.
- 6 :Tronco nervio ciático.
- 9 :Músculo cuádriceps femoral.
- 0 :Tendón rotuliano.
- T :Nervio tibial anterior.





5.7



5.8





5.9



Fig. 5-9

- Embrión humano: B.B.-5.
- Corte: 84.1.2.
- 1 :Fémur.
- 0 :Tendón rotuliano.



Fig. 6-1

- Embrión humano: M.A.-7.
- Corte: 43.1.2.
- 1 :Cóndilo femoral en fase de cartilificación.
- 2 :Tibia, donde se está definiendo la meseta tibial.
- 9 :Músculo cuádriceps femoral.
- 0 :Tendón rotuliano.
- N :Músculos gastrocnemius o gemelos.
- S :Músculo soleo.
- 6 :Nervio ciático.
- 7 :N. ciático poplíteo interno.
- T :Nervio tibial anterior.

Fig. 6-2

- Embrión humano: M.A.-7.
- Corte: 43.1.2.
- 1 :Cóndilo femoral, en la que se aprecia el grado de cartilificación alcanzado.
- 2 :Tibia.
- 0 :Tendón rotuliano.
- 5 :Pieza articular intermedia fémoro-tibial.





6.1

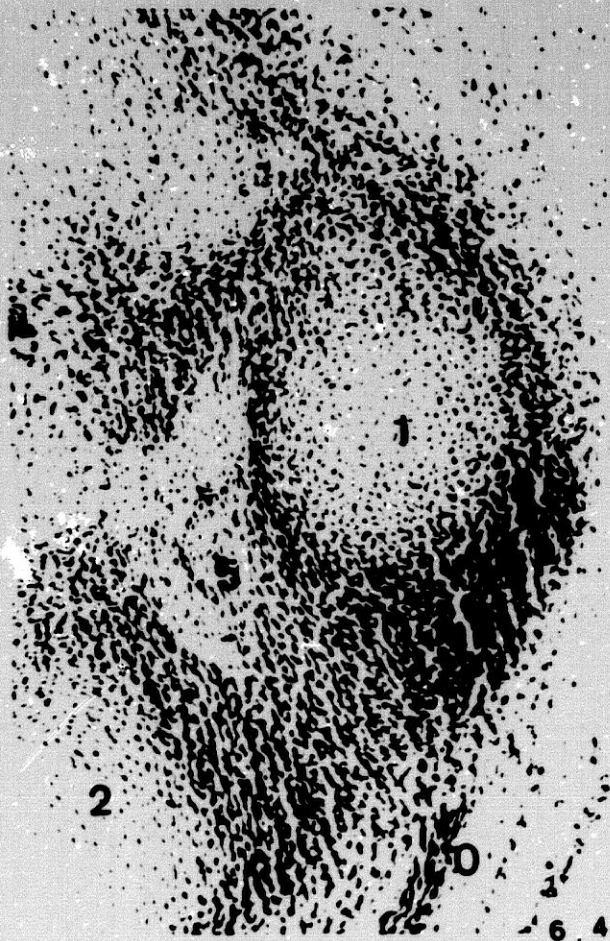


6.2





6.3



6.4



Fig. 6-3

- Embrión humano: M.A.-7.
- Corte: 43.1.3.
- 1 :Cóndilo femoral en fase de cartilificación.
- 2 :Tibia, donde se está definiendo la meseta tibial.
- 5 :Interzona fémoro-tibial.
- 6 :Nervio ciático.
- 7 :Nervio ciático poplíteo interno.
- 9 :Músculo cuádriceps femoral.
- 0 :Tendón rotuliano.
- N :Músculos gastrocnemius.
- S :Músculo soleo.
- T :Nervio fibularis profundus.

Fig. 6-4

- Embrión humano: M.A.-7.
- Corte: 43.2.3.
- 1 :Cóndilo femoral.
- 2 :Tibia, donde se está definiendo la meseta tibial.
- 0 :Tendón rotuliano.
- 5 :Pieza articular intermedia, con evidentes zonas de laxitud.



Fig. 7-1

- Embrión humano: P.E.-8.
- Corte: 87.2.1.
- 1 :Cóndilo femoral interno en fase cartilaginosa.
- 2 :Cóndilo tibial interno, en fase cartilaginosa.
- 3 :Rótula, en fase cartilaginosa.
- 5 :Pieza articular intermedia.
- 9 :Fibras pertenecientes al músculo cuádriceps femoral.
- 0 :Tendón rotuliano.
- D :Condensación blastémica correspondiente al ligamento cruzado posterior.
- H :Inicio de cavitación en la interzona fémoro-rotuliana.

Fig. 7-2

- Embrión humano: P.E.-8.
- Corte: 87.2.8.
- 1 :Cóndilo femoral interno.
- 2 :Cóndilo tibial interno.
- 3 :Rótula, en fase cartilaginosa.
- 5 :Pieza articular intermedia.
- 9 :Fibras del tendón del músculo cuádriceps.
- H :Cavidad fémoro-rotuliana.
- D :Ligamento cruzado posterior.





7.1



7.2





7.3



Fig. 7-3

- Embrión humano: P.E.-8
- Corte: 88.1.3.
- 1 :Epífisis distal del fémur.
- 2 :Tibia.
- 3 :Rótula.
- 9 :Músculo cuádriceps y su correspondiente tendón.
- 0 :Tendón rotuliano.
- D : Ligamento cruzado posterior.



Fig. 7-4


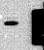
- Embrión humano: P.E.-8.
- Corte: 88.1.3.
- 1 :Epífisis distal del fémur.
- 2 :Epífisis proximal de la tibia.
-  :Inicio de la organización de la futura espina de la tibia.
- 3 :Rótula.
- 9 :Fibras del tendón del músculo cuádriceps femoral.
- 0 :Tendón rotuliano.
- D :Ligamento cruzado posterior.
- H :Cámara articular fémoro-rotuliana.

Fig. 7-5

- Embrión humano: P.E.-8.
- Corte: 88.2.5.
- 1 :Epífisis distal del fémur.
- 2 :Epífisis proximal de la tibia.
-  :Inicio de la organización de la futura espina de la tibia.
- 5 :Interzona articular fémoro-tibial.
- 9 :Fibras tendón músculo cuádriceps femoral.
- 0 :Tendón rotuliano.
- D :Ligamento cruzado posterior.



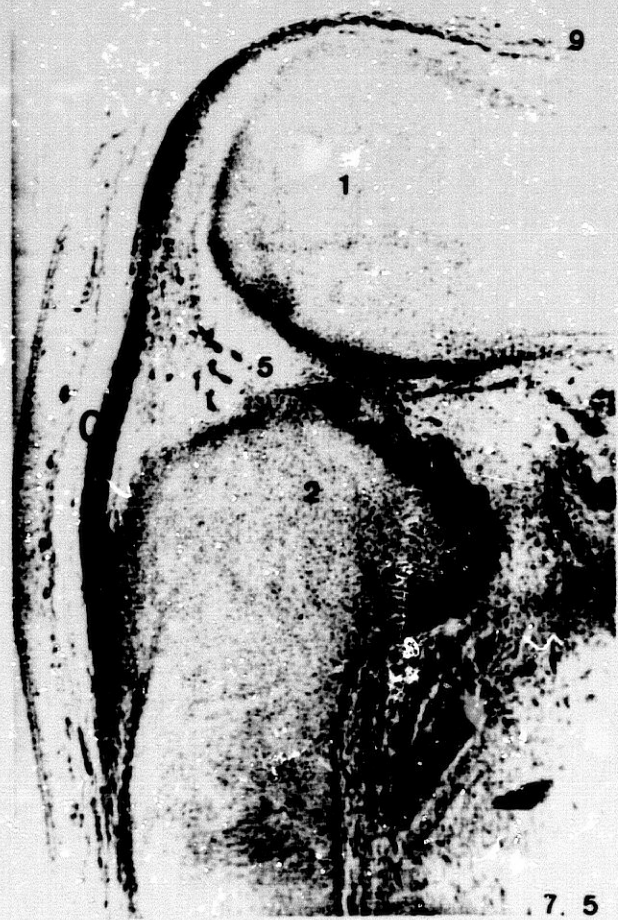








Fig. 7-6

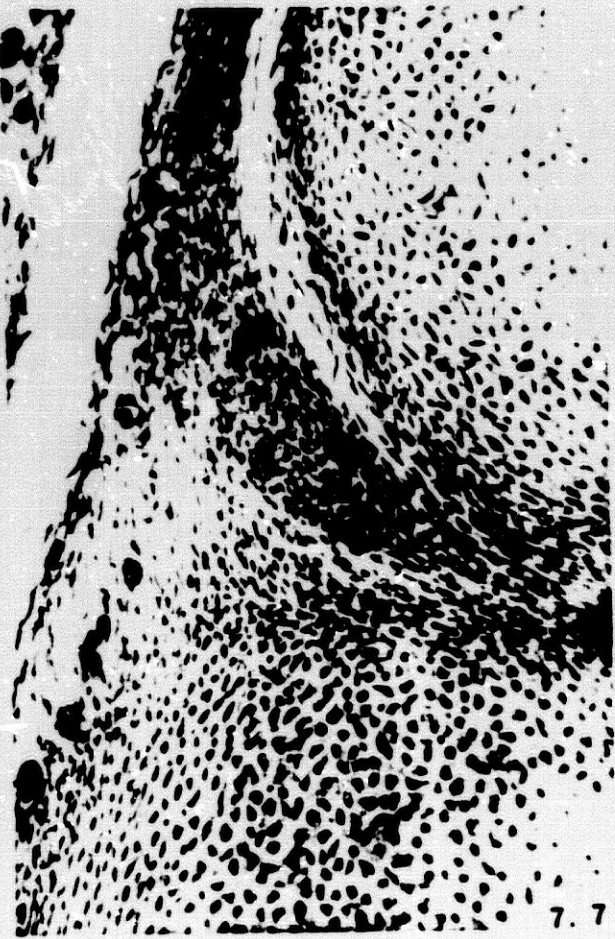
- Embrión humano: P.E.-8.
- Corte: 89.2.7.
- 1 :Cóndilo femoral externo.
- 2 :Cóndilo tibial externo.
- 7 :Nervio ciático poplíteo interno.
- 9 :Fibras del tendón del músculo cuádriceps femoral.
- A :Menisco externo.
- K :Cápsula articular, fijándose tanto en la margen anterior como en la posterior del menisco externo.
- V :Vena poplítea.



Fig. 7-7

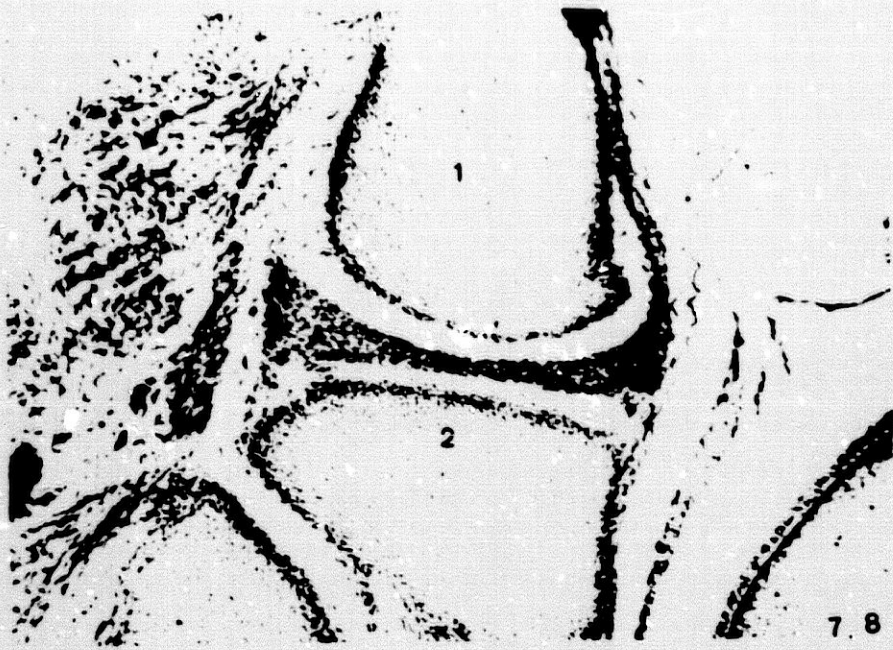
- Embrión humano: P.E.-8.
- Corte: 89.2.7.
- A :Detalle del menisco externo.
- K :Detalle de la inserción capsular en la  
margen anterior del menisco externo.



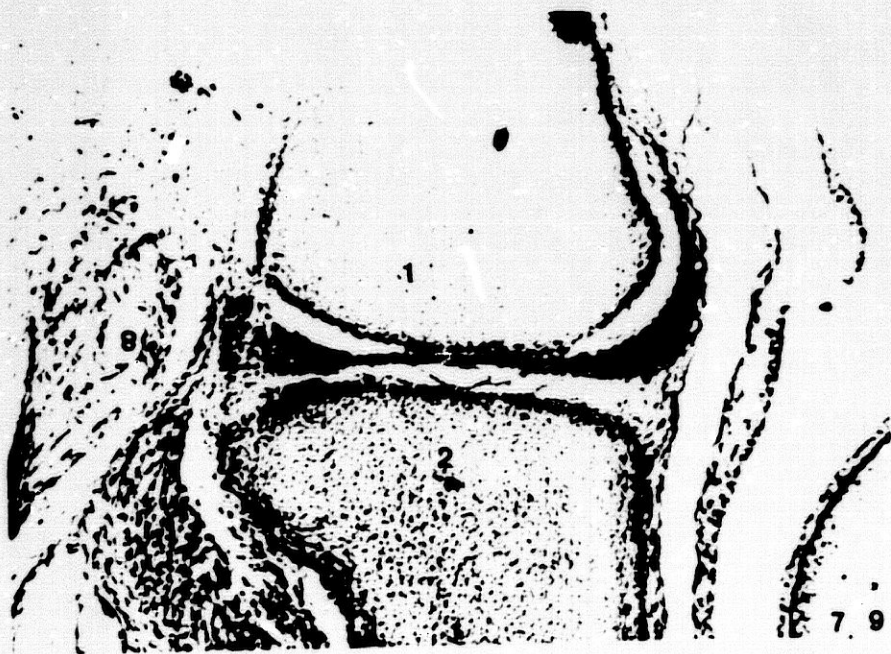


7.7





7.8



7.9



Fig. 7-8

- Embrión humano: P.E.-8.
- Corte: 90.1.7.
- 1 :Cóndilo femoral externo.
- 2 :Cóndilo tibial externo.
- A :Menisco externo.
- K :Cápsula articular.

Fig. 7-9

- Embrión humano: P.E.-8.
- Corte: 90.2.8.
- 1 :Cóndilo femoral externo.
- 2 :Cóndilo tibial externo.
- A :Menisco externo.
- 8 :Nervio ciático poplíteo externo.



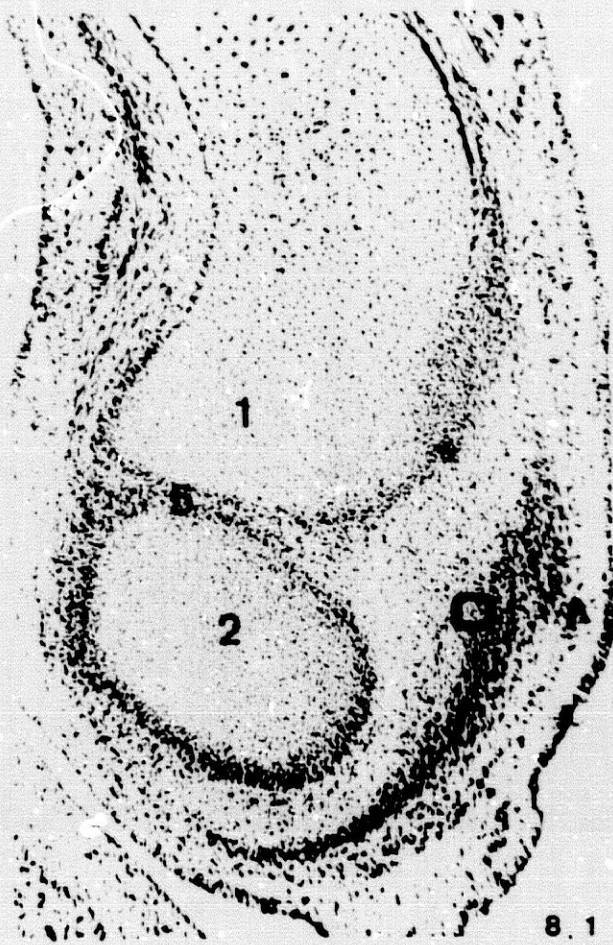
Fig. 8-1

- Embrión humano: C.H.-1.
- Corte: 61.3.1.
- 1 :Fémur.
- 2 :Tibia.
- 5 :Pieza articular intermedia fémoro-tibial.
- 0 :Tendón rotuliano.

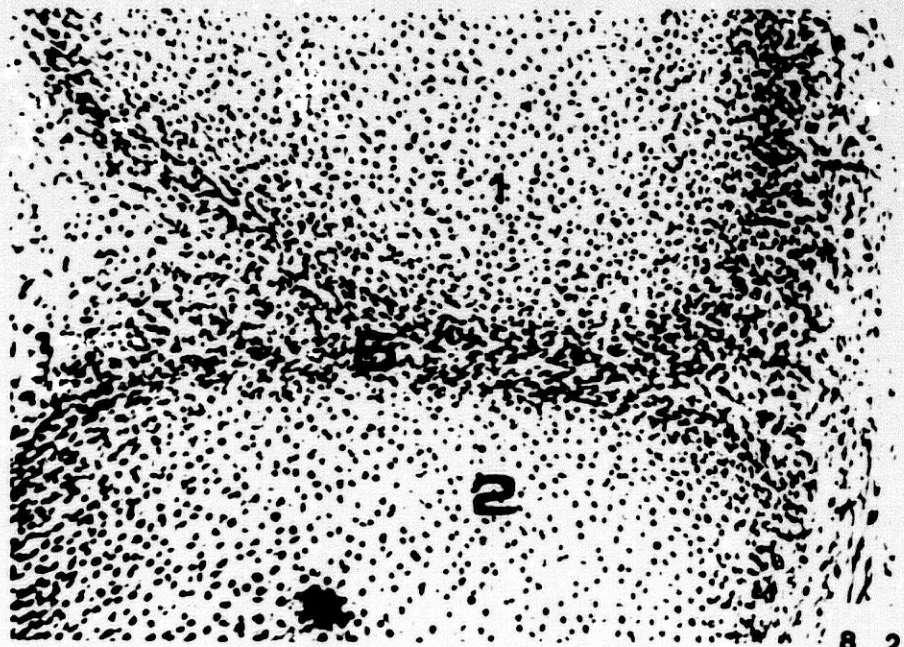
Fig. 8-2

- Embrión humano: C.H.-1.
- Corte: 61.3.1.
- 1 :Detalle de epífisis distal del fémur.
- 2 :Detalle de epífisis proximal de la tibia.
- 5 :Pieza articular intermedia fémoro-tibial.





8.1



8.2



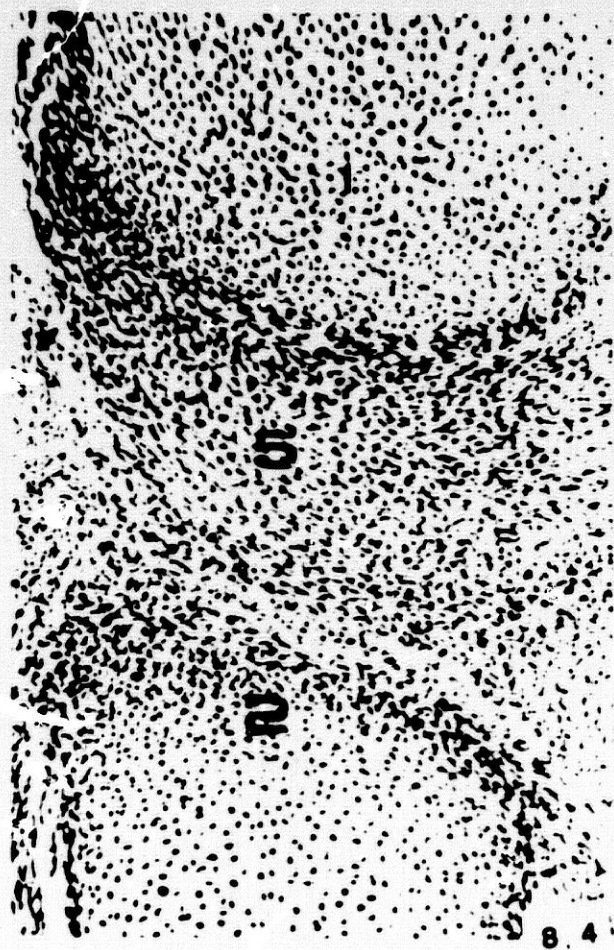
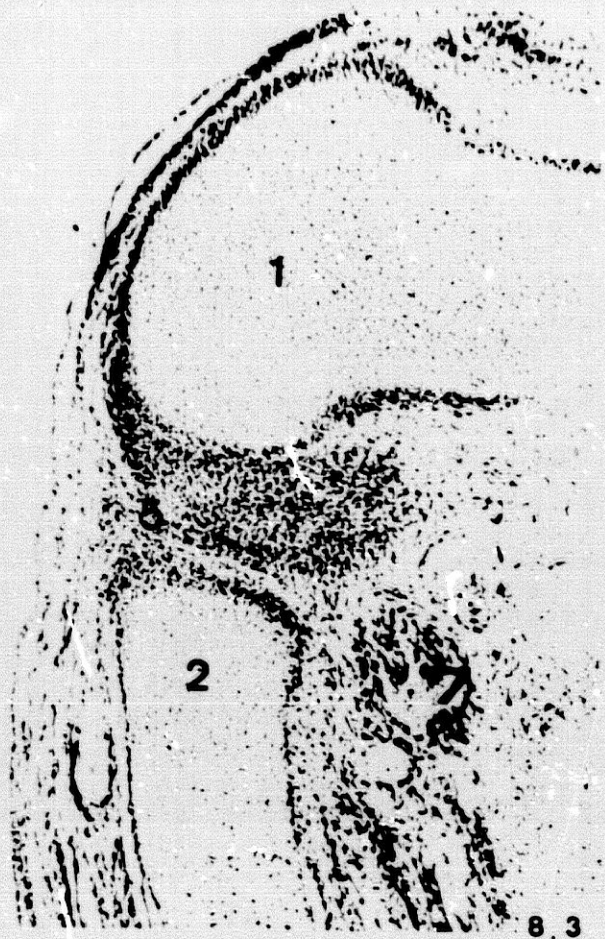




Fig. 8-3

- Embrión humano: C.H.-1.
- Corte: 67.1.1.
- 1 :Fémur.
- 2 :Tibia.
- 5 : Pieza intermedia algo más densificada.
- 7 :Nervio ciático poplíteo interno.

Fig. 8-4

- Embrión humano: C.H.-1.
- Corte: 67.1.1..
- 1 :Detalle a mayor aumento de epífisis distal del fémur.
- 2 :Detalle de epífisis proximal de la tibia.
- 5 :Pieza articular intermedia donde se aprecia el inicio de un proceso de densificación que le llevará a elaborar los meniscos articulares.



Fig. 8-5

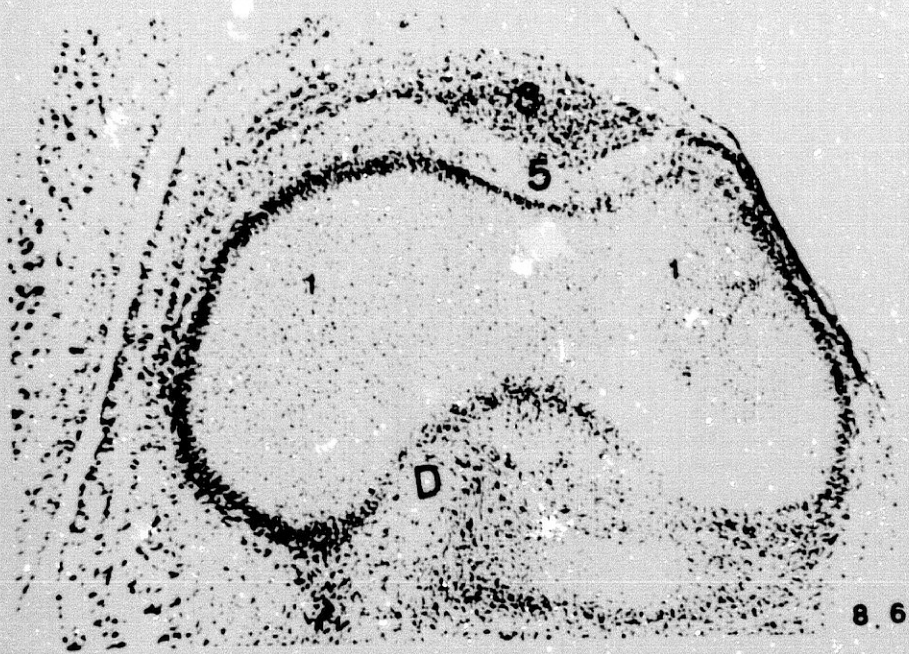
- Embrión humano: C.H.-1.
- Corte: 68.1.1.
- 1 :Fémur.
- 2 :Tibia.
- 5 :Pieza articular intermedia fémoro-tibial.
- 7 :Nervio ciático poplíteo interno.



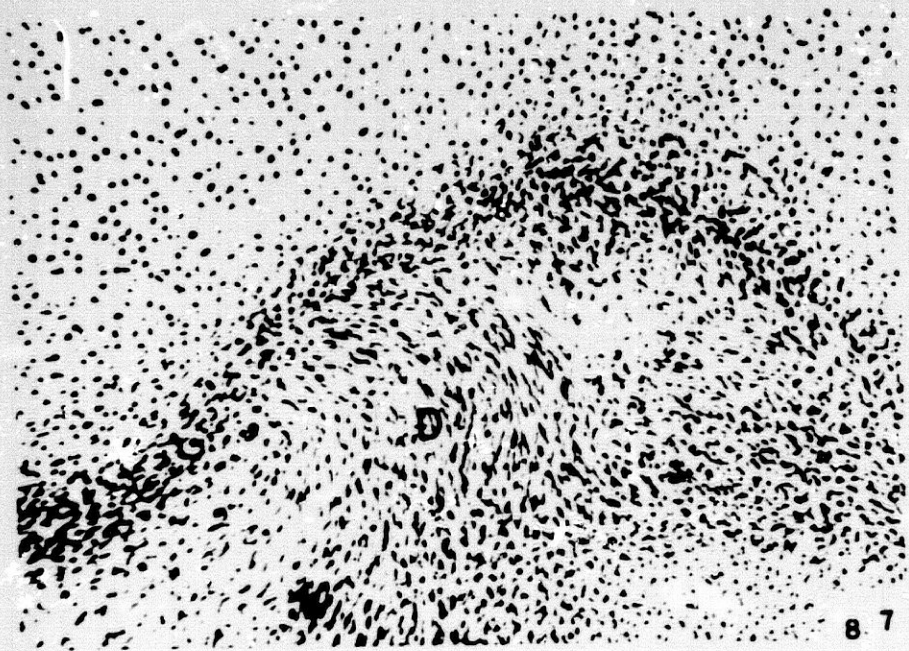


8.5





8.6



8.7



Fig. 8-6

- Embrión humano: C.H.-1.
- Corte: 61.3.1.
- 1 :Cóndilos femorales, escotadura intercondílica y superficie articular para la rótula.
- 3 :Rótula.
- 5 :Interzona o pieza articular intermedia fémoro-rotuliana.
- D :Ligamento cruzado posterior.

Fig. 8-7

- Embrión humano: C.H.-1.
- Corte: 61.3.5.
- D :Detalle del ligamento cruzado posterior.



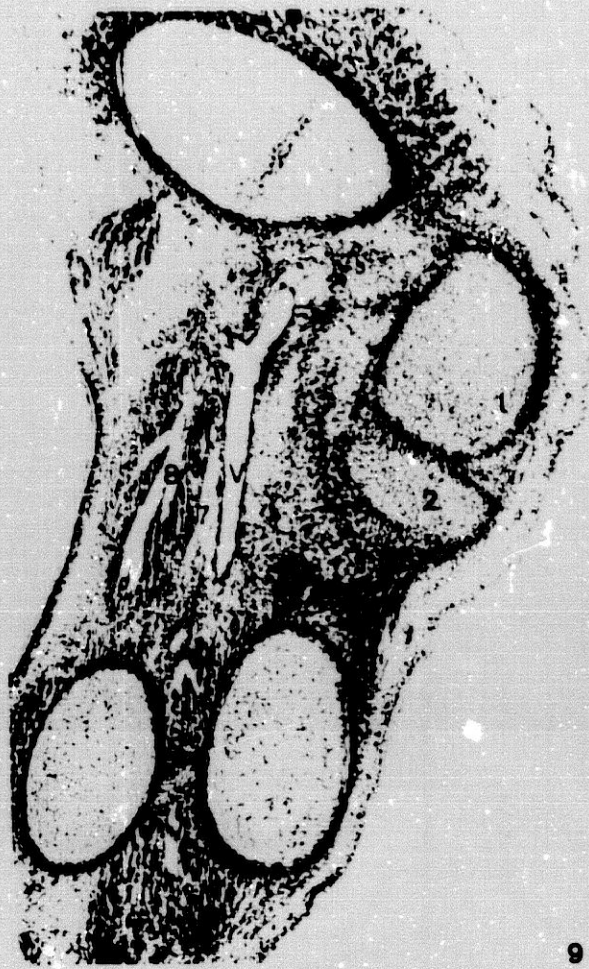
Fig. 9-1

- Embrión humano: E.A.-3.
- Corte: 57.1.2.
- 1 :Epífisis distal del fémur.
- 2 :Epífisis proximal de la tibia.
- 5 :Pieza articular intermedia fémoro-tibial.
- 7 :Nervio ciático poplíteo interno.
- 8 :Nervio ciático poplíteo externo.
- V :Vasos poplíteos.

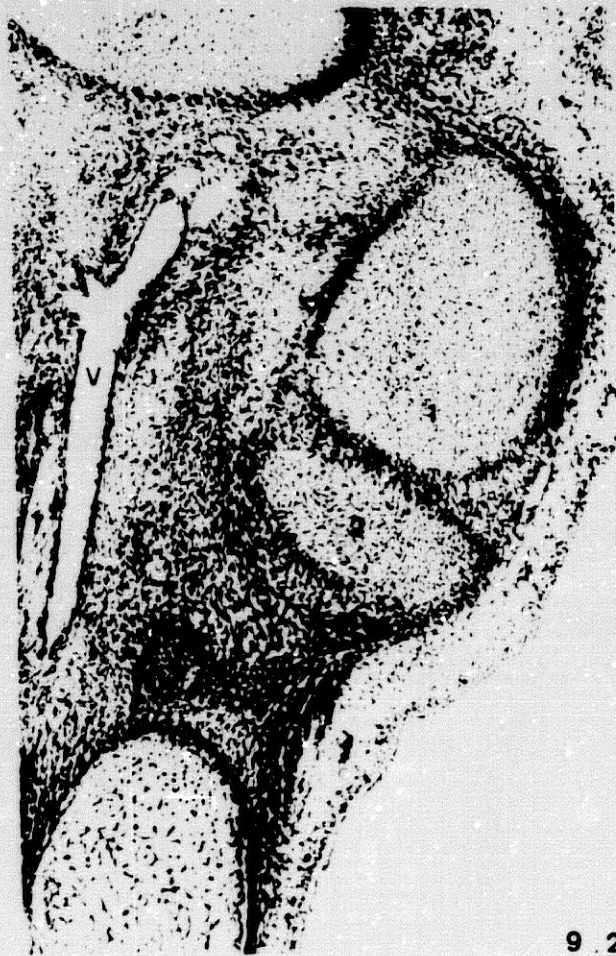
Fig. 9-2

- Embrión humano: E.A.-3.
- Corte: 57.1.2.
- 1 :Epífisis distal del fémur.
- 2 :Epífisis proximal de la tibia.
- 5 :Pieza articular intermedia fémoro-tibial.
- V :Vasos poplíteos.



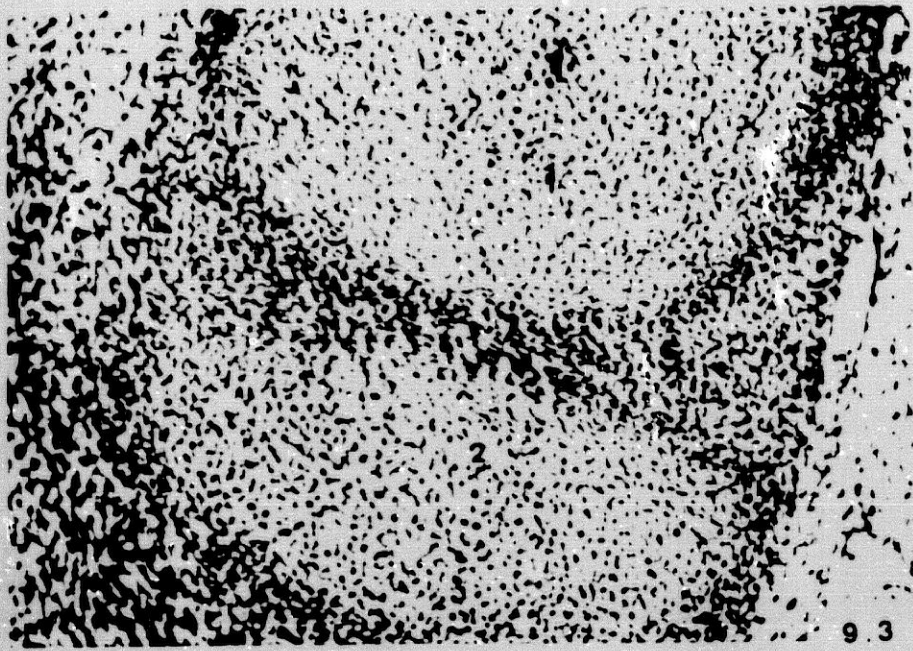


9.1

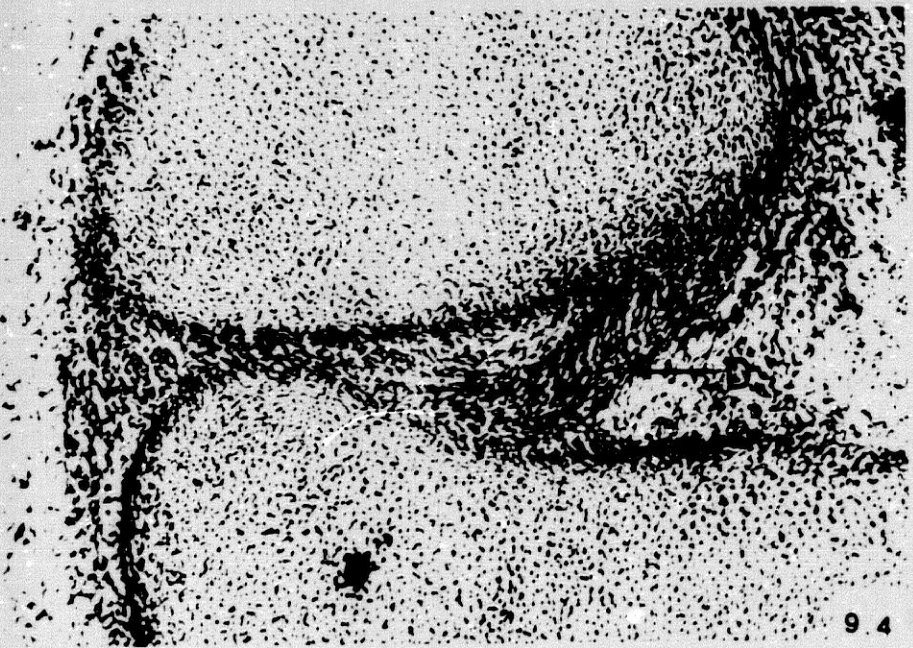


9.2





9.3



9.4



Fig. 9-3

- Embrión humano: E.A.-3.
- Corte: 57.1.2.
- 1 :Epífisis distal del fémur.
- 2 :Epífisis proximal de la tibia.
- 5 :Pieza articular intermedia fémoro-tibial.

Fig. 9-4

- Embrión humano: E.A.-3.
- Corte: 58.2.3.
- D :Ligamento cruzado posterior que desde la superficie retroespinal de la tibia va a insertarse en el cóndilo interno femoral.  
Detalle



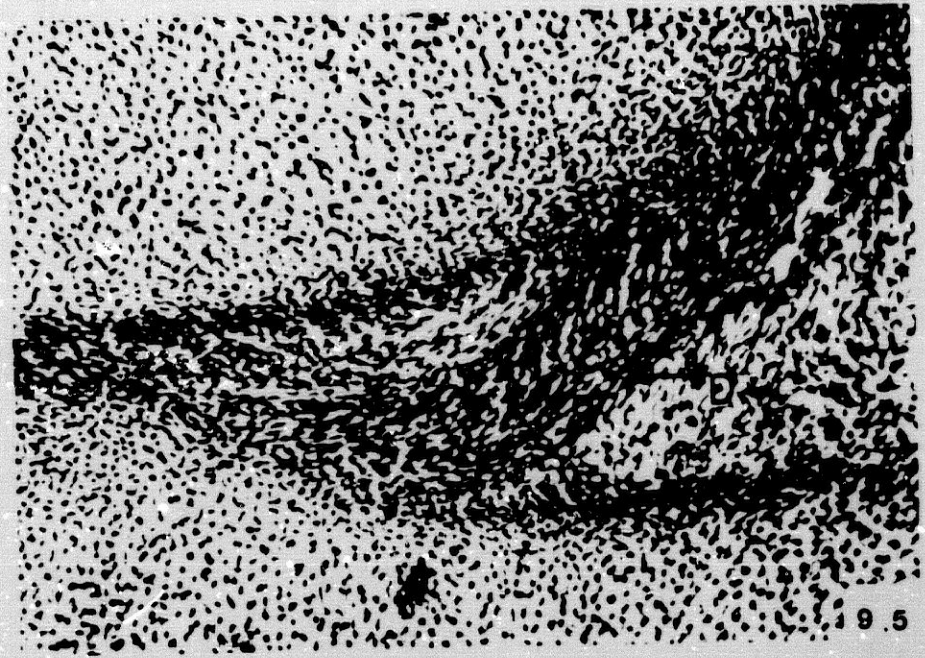
Fig. 9-5

- Embrión humano: E.A.-3.
- Corte: 58.2.3.
- D :Ligamento cruzado posterior. Detalle a mayor aumento.

Fig. 9-6

- Embrión humano: E.A.-3.
- Corte: 59.1.4.
- 1 :Epífisis distal del fémur.
- 3 :Rótula.
- 9 :Músculo cuádriceps femoral. Detalle de la inserción de sus fibras en la rótula.



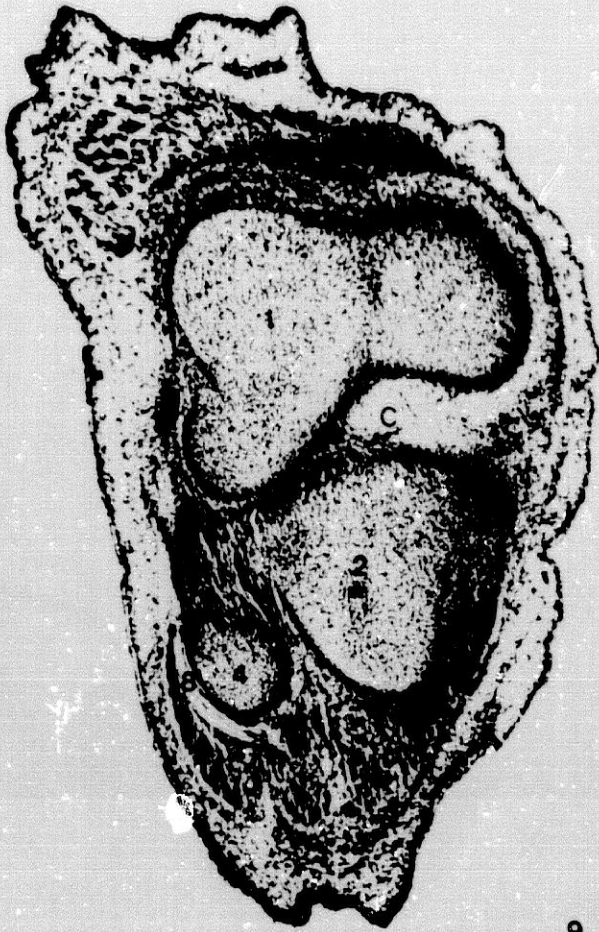


9.5



9.6





9.7



9.8



Fig. 9-7

- Embrión humano: E.A.-3.
- Corte: 60.1.1.
- 1 :Epífisis distal del fémur.
- 2 :Epífisis proximal de la tibia.
- 4 :Extremidad proximal del peroné.
- 8 :Nervio ciático poplíteo externo.
- C :Ligamento cruzado anterior.
- BF :Músculo biceps femoral.

Fig. 9-8

- Embrión humano: E.A.-3.
- Corte: 60.1.1.
- 1 :Epífisis distal del fémur.
- 2 :Epífisis proximal de la tibia.
- 4 :Extremidad proximal del peroné.
- 8 :Nervio ciático poplíteo externo.
- C :Ligamento cruzado anterior.
- BF :Músculo biceps femoral.



Fig. 10-1

- Embrión humano: H.E.-1.
- Corte: 11.3.1.
- 1 :Fémur. Cóndilo y fosa intercondílica.
- 2 :Tibia.
- C :Ligamento cruzado anterior.
- D :Ligamento cruzado posterior.
- A :Menisco externo.
- B :Menisco interno.
- O :Tendón rotuliano.
- E :Ligamento lateral externo.

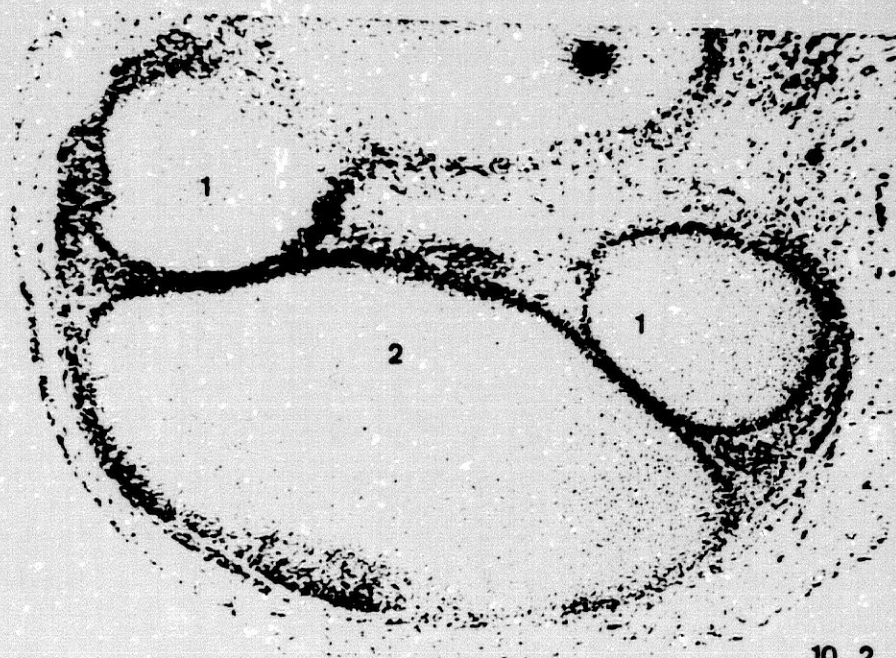
Fig. 10-2

- Embrión humano: H.E.-1.
- Corte: 13.1.2.
- 1 :Cóndilos femorales.
- 2 :Tibia.
- A :Menisco externo.
- B :Menisco interno.
- O :Tendón rotuliano.
- E :Ligamento lateral externo.



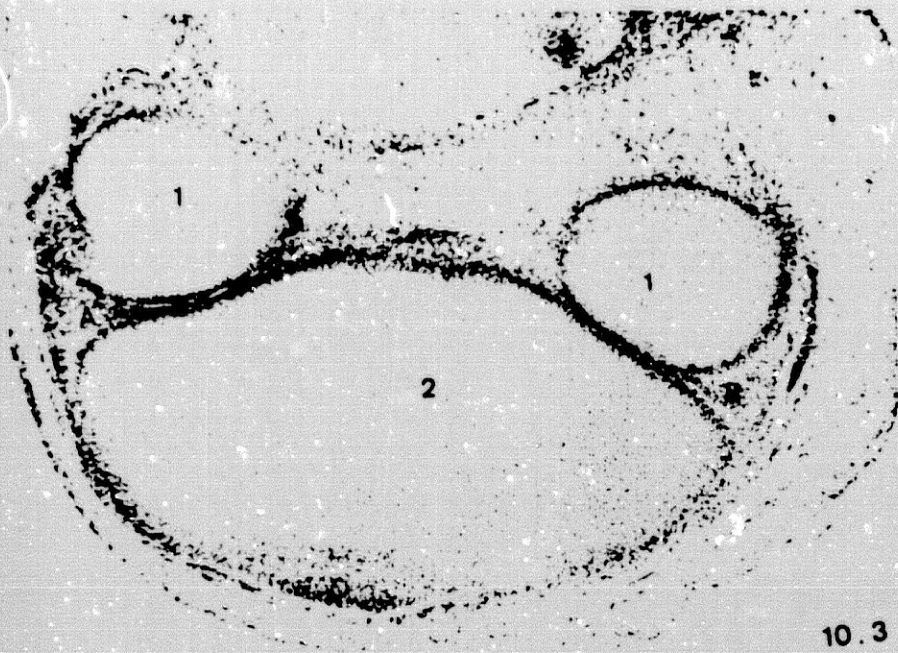


10.1

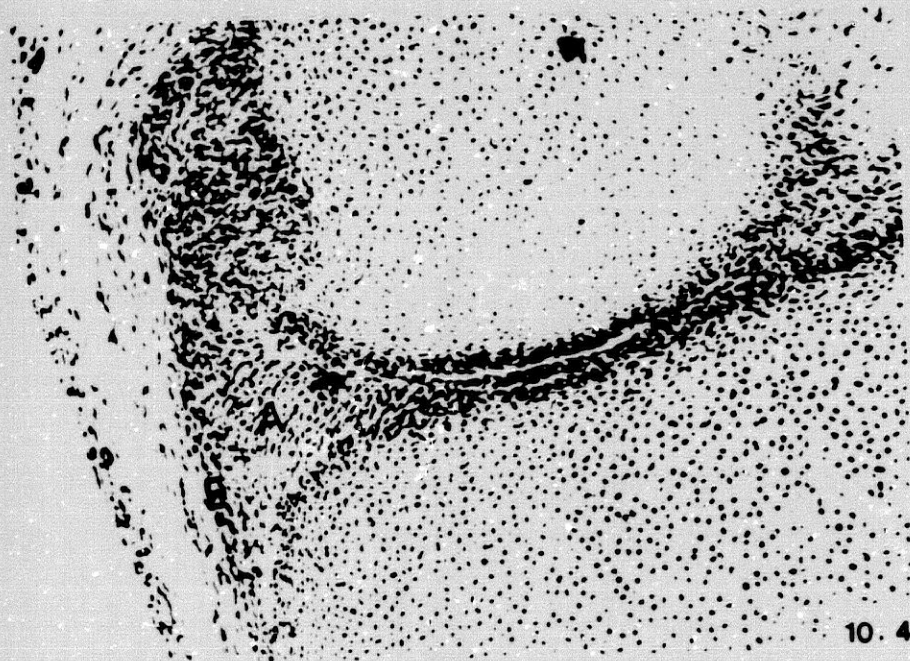


10.2





10.3



10.4



Fig. 10-3

- Embrión humano: H.E.-1.
- Corte: 13.1.4.
- 1 :Cóndilos femorales.
- 2 :Tibia.
- A :Menisco externo.
- B :Menisco interno.
- O :Tendón rotuliano.
- E :Ligamento lateral externo.

Fig. 10-4

- Embrión humano: H.E.-1
- Corte: 13.1.4.
- A :Detalle del menisco externo.
- E :Detalle del ligamento lateral externo.



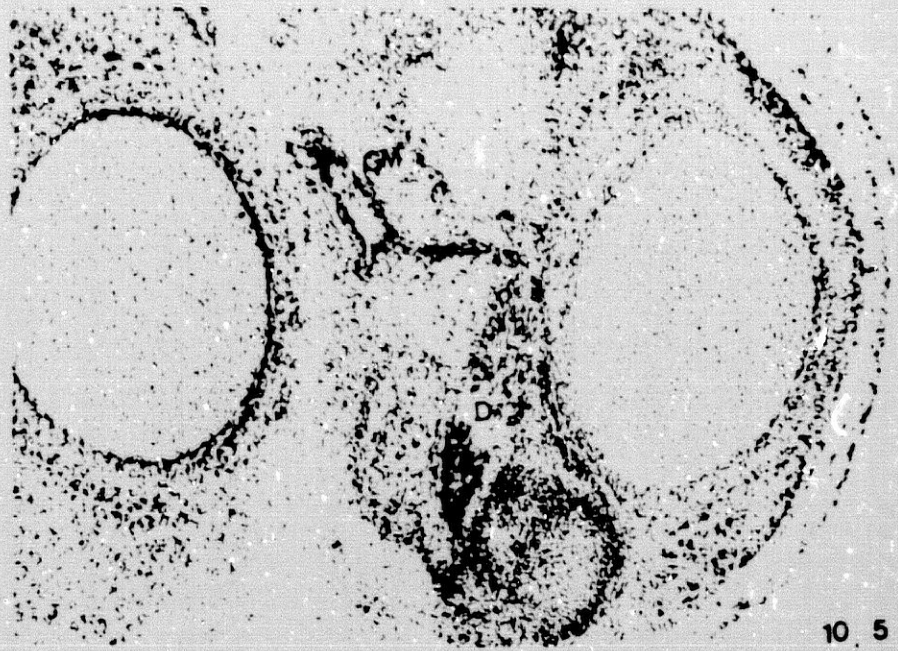
Fig. 10-5

- Embrión humano: H.E.-1.
- Corte: 15.2.5.
- D :Ligamento cruzado posterior.
- GM :Arteria genu media, que a este nivel desprende un ramo para el ligamento cruzado posterior.

Fig. 10-6

- Embrión humano: H.E.-1-.
- Corte: 40.3.6.
- 1 :Fémur, en cuya diáfisis se observa el derrumbamiento del molde cartilaginoso.
- 2 :Epifisis proximal de la tibia.
- 3 :Rótula
- 9 :Tendón del músculo cuádriceps femoral.
- 0 :Tendón rotuliano.
- D :Ligamento cruzado posterior.
- AP :Arteria poplítea.





10.5



10.6



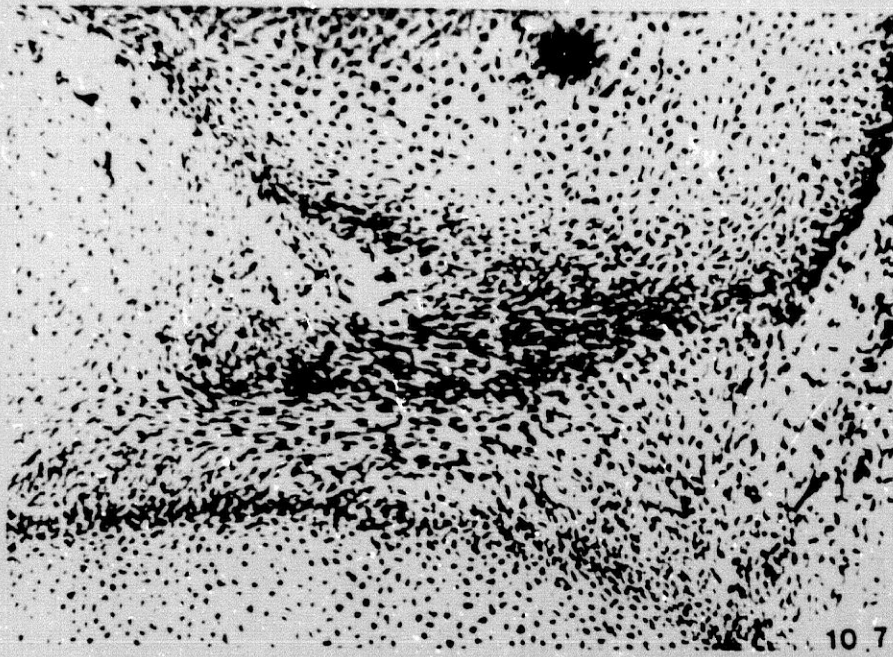




Fig. 10-7

- Embrión humano: H.E.-1.
- Corte: 40.3.6.
- D :Ligamento cruzado posterior. Detalle de su inserción en el cóndilo femoral interno.

Fig. 10-8

- Embrión humano: H.E.-1.
- Corte: 41.1.3.
- 1 :Fémur. Detalle del derrumbamiento del molde cartilaginoso a nivel de la porción central de su diáfisis.
- 2 :Tibia.
- 3 :Rótula.
- 6 :Nervio ciático mayor.
- 9 :Músculo cuádriceps femoral y tendón.
- AP :Arteria poplítea.
- D :Ligamento cruzado posterior.



Fig. 10-9

- Embrión humano: H.E.-1.
- Corte: 41.1.3.
- 1 :Fémur.
- 2 :Tibia.
- 3 :Rótula.
- 6 :Nervio ciático mayor.
- 0 :Tendón rotuliano.
- D :Ligamento cruzado posterior. Se observa su fijación tibial y la inserción en cóndilo femoral interno.

Fig. 10-10

- Embrión humano: H.E.-1.
- Corte: 42.1.2.
- 1 :Fémur.
- 2 :Tibia.
- 3 :Rótula.
- 7 :Nervio ciático poplíteo interno.
- C :Ligamento cruzado anterior.
- 0 :Tendón rotuliano.
- D :Ligamento cruzado posterior.





10.9

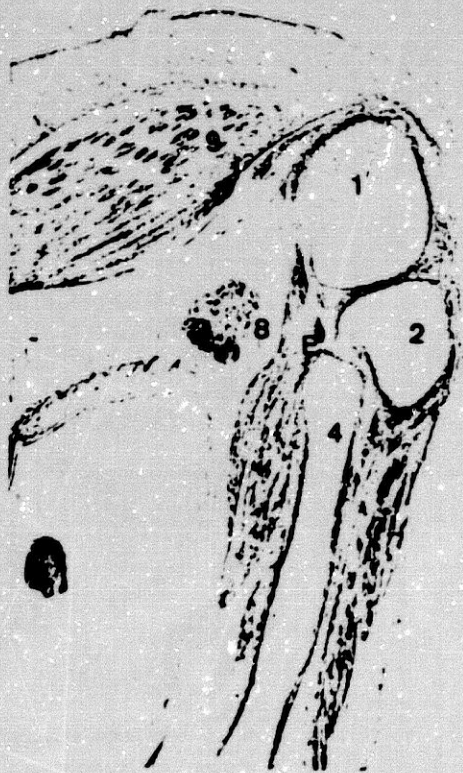


10.10





10.11



10.12



Fig. 10-11

- Embrión humano: H.E.-1.
- Corte: 42.1.2.
- 1 :Epífisis distal del fémur.
- 2 :Epífisis proximal de la tibia.
- 3 :Rótula:
- 9 :Músculo cuádriceps femoral alcanzando la  
rótula.
- 0 :Tendón rotuliano, que desde la rótula  
busca su inserción tibial.

Fig. 10-12

- Embrión humano: H.E.-1.
- Corte: 43.2.2.
- 1 :Epífisis distal del fémur.
- 2 :Epífisis proximal de la tibia.
- 4 :Peroné.
- 8 :Nervio ciático poplíteo externo.
- 9 :Músculo cuádriceps femoral.
- E :Ligamento lateral externo.



Fig. 10-13

- Embrión humano: H.E.-1.
- Corte: 43.2.2.
- 1 : Fémur.
- 4 : Peroné.
- 8 : Nervio ciático poplíteo externo.
- A : Menisco externo.
- E : Ligamento lateral externo.





10.13



Fig. 11-1

- Embrión humano: N.A.-1.
- Corte: 13.1.2.
- D : Inserción en cóndilo femoral interno del  
ligamento cruzado posterior.

Fig. 11-2

- Embrión humano: N.A.-1.
- Corte: 13.1.2.
- D : Detalle del ligamento cruzado posterior  
en el cual puede verse su estructura.









11.3



11.4



Fig. 11-3

- Embrión humano: N.A.-1.
- Corte: 16.2.1.
- 1 :Epifisis distal femoral en la que pueden apreciarse los cóndilos, escotadura intercondílea y superficie articular para la rótula.
- 2 :Epifisis proximal de la tibia.
- F :Cámara fémoro-meniscal.
- G :Cámara menisco-tibial.
- H :Cámara fémoro-rotuliana.
- P :Tendón de origen del músculo poplíteo.

Fig. 11-4

- Embrión humano: N.A.-1.
- Corte: 16.2.2.
- 1 :Cóndilo femoral interno.
- 2 :Cavidad glenoidea interna de la tibia.
- B :Menisco interno.
- F :Cámara fémoro-meniscal interna.
- G :Cámara menisco-tibial interna.
- :Cápsula articular y fijación de esta estructura en el menisco interno.



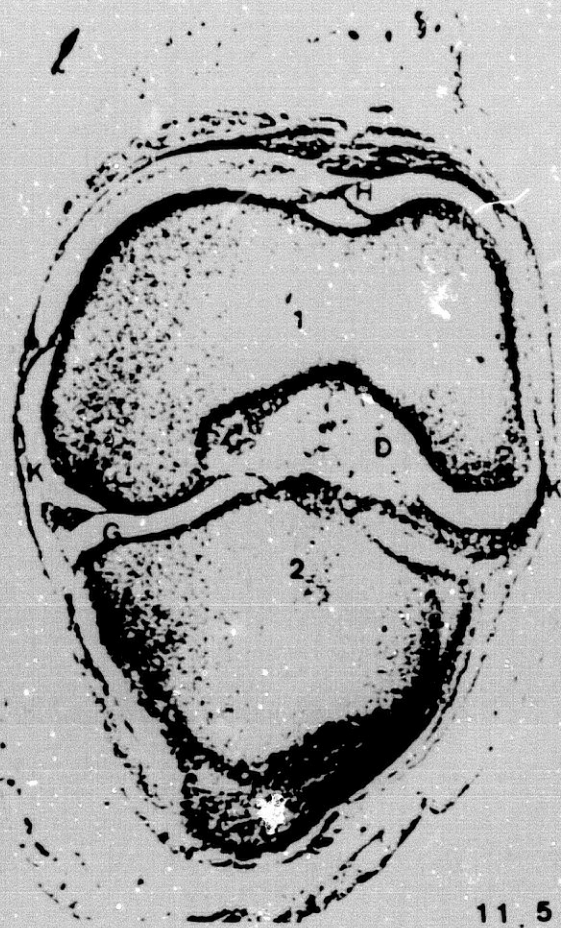
Fig. 11-5

- Embrión humano: N.A.-1.
- Corte: 17.1.3.
- 1 :Epífisis distal del fémur, en la que pueden apreciarse los cóndilos, escotadura intercondílica y superficie articular, para la rotula.
- 2 :Epífisis proximal de la tibia en la que se aprecian las cavidades glenoideas.
- A :Menisco externo.
- B :Menisco interno.
- C :Ligamento cruzado anterior.
- D :Ligamento cruzado posterior.
- F :Cámaras fémoro-meniscales.
- G :Cámaras menisco-tibiales.
- H :Cámara fémoro-rotuliana, en la que pueden apreciarse septos conjuntivos, producto de la deslaminación.
- K :Cápsula articular y su fijación en los márgenes laterales de ambos meniscos.

Fig. 11-6

- Embrión humano: N.A.-1.
- Corte: 18.1.2.
- C :Detalle del ligamento cruzado anterior.
- D :Detalle del ligamento cruzado posterior.





11.5



11.6





11.7



11.8



Fig. 11-7

- Embrión humano: N.A.-1.
  - Corte: 20-1.4.
  - C :Detalle del ligamento cruzado anterior.
  - D :Detalle del ligamento cruzado posterior.
- Ambos en el interior de la fosa intercrural ó intercondílica.

Fig. 11-8

- Embrión humano: N.A.-1.
- Corte: 20.1.4.
- 1 :Epífisis distal femoral ofreciendo la imagen de los cóndilos femorales y escotadura intercondílica.
- 2 :Epífisis proximal de la tibia.
- A :Menisco externo.
- B :Menisco interno.
- C :Ligamento cruzado anterior.
- D :Ligamento cruzado posterior.
- F :Cámara fémoro-meniscal.
- G :Cámara menisco-tibial.
- K :Cápsula articular.



Fig. 11-9

- Embrión humano: N.A.-1.
- Corte: 22.2.2.
- 1 :Cóndilo femoral externo.
- 2 :Tibia.
- A :Menisco externo.
- F :Cámara fémoro-meniscal externa.
- G :Cámara menisco-tibial externa.
- K :Cápsula articular.

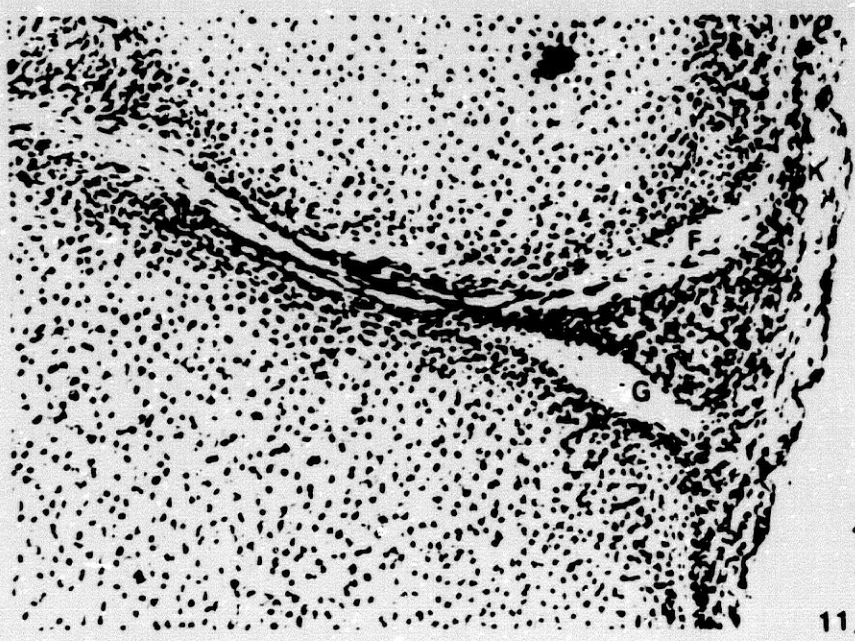
Fig. 11-10

- Embrión humano: N.A.-1.
- Corte: 23.1.1.
- B :Menisco interno.
- F :Cámara fémoro-meniscal interna, en la que pueden apreciarse septos ó trabéculas conjuntivas, producto de la deslaminación.
- G :Cámara menisco-tibial interna.
- K :Cápsula articular.





11. 9



11. 10



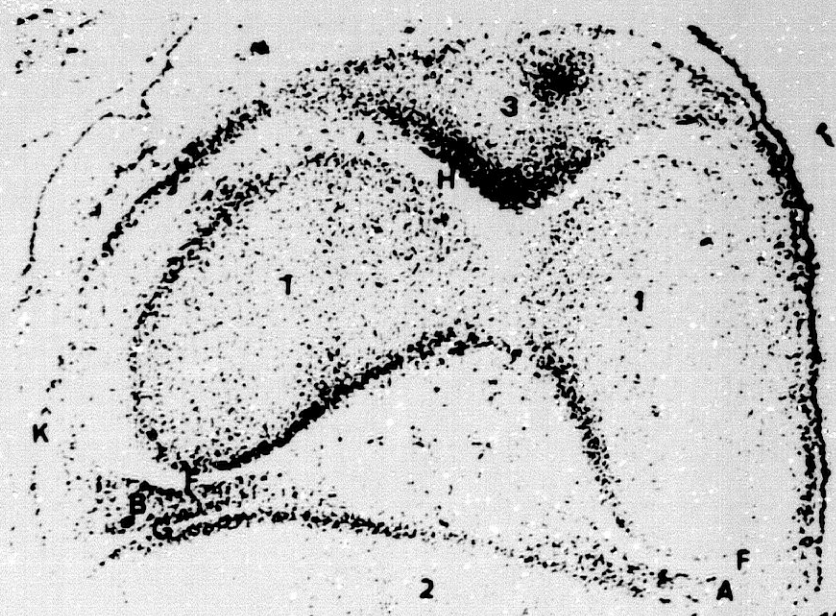
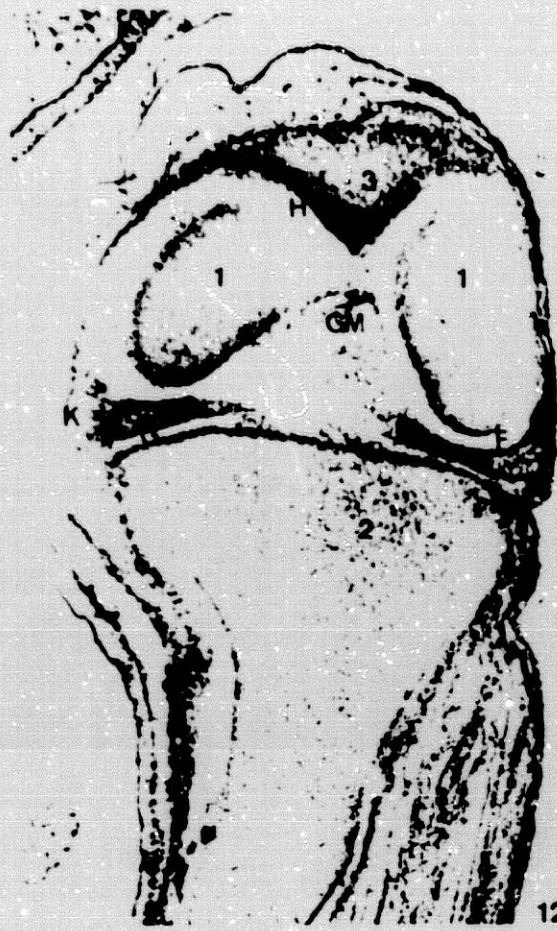
Fig. 12-1

- Embrión humano: X-4.
- Corte: 64.2.3.
- 1 :Cóndilos femorales.
- 2 :Tibia.
- 3 :Rótula.
- A :Menisco externo.
- B :Menisco interno.
- F :Cámara fémoro-meniscal.
- G :Cámara menisco-tibial.
- GM :Ramas de la arteria genu media en el interior de la fosa intercondílica.
- H :Cavidad ó cámara fémoro-rotuliana.

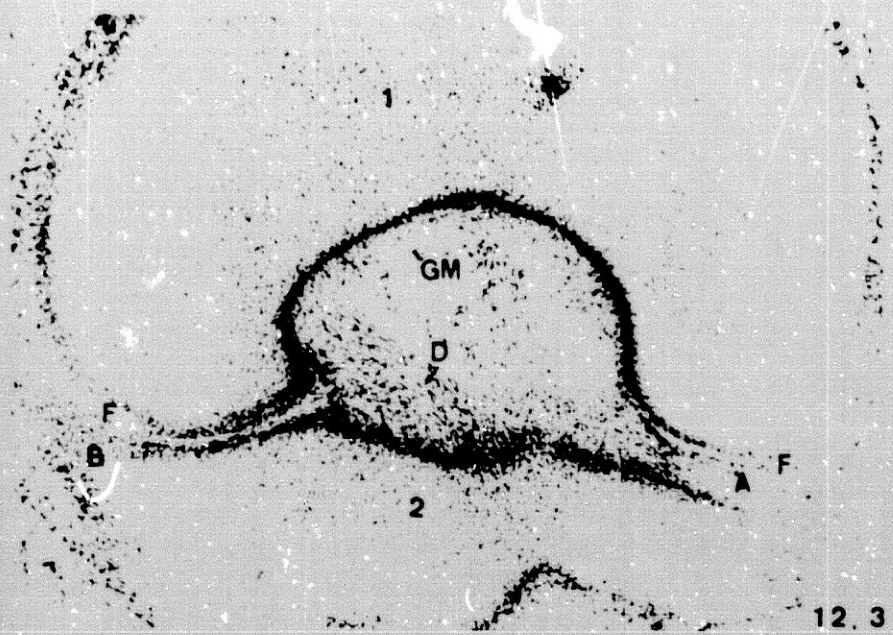
Fig. 12-2

- Embrión humano: X-4.
- Corte: 65.1.1.
- 1 :Cóndilos femorales, escotadura intercondílica y superficie rotuliana, en fémur.
- 2 :Tibia.
- 3 :Rótula.
- A :Menisco externo.
- B :Menisco interno.
- F :Cámaras fémoro-meniscales.
- G :Cámaras menisco-tibiales.
- H :Cámara fémoro-rotuliana.
- J :Aletas rotulianas.
- K :Cápsula articular.









12.3



12.4



Fig. 12-3

- Embrión humano: X-4.
- Corte: 66.2.2.
- 1 :Cóndilos femorales y escotadura intercondílica.
- 2 :Tibia.
- A :Menisco externo.
- B :Menisco interno.
- F :Cámaras fémoro-meniscales.
- D :Ligamento cruzado posterior, que desde la superficie retroespinal alcanza el cóndilo femoral interno.
- GM :Ramas de la arteria genu media.

Fig. 12-4

- Embrión humano: X-4.
- Corte: 74.2.1.
- 1 :Fémur.
- 2 :Tibia.
- 3 :Rótula.
- A :Menisco externo.
- C :Ligamento cruzado anterior.
- H :Cámara fémoro-rotuliana.



Fig. 12-5

- Embrión humano: X-4.
- Corte: 74.2.1.
- 1 :Cóndilo femoral externo.
- 2 :Cóndilo tibial externo.
- 3 :Rótula.
- 4 :Peroné.
- A :Menisco externo.
- AT :Arteria tibial anterior.
- H :Cámara fémoro-rotuliana.
- TP :Nervio tibial posterior.
- S :Músculo sóleo.

Fig. 12-6

- Embrión humano: X-4.
- Corte: 74.3.3.
- 1 :Cóndilo femoral.
- 2 :Tibia.
- 4 :Peroné.
- B :Menisco interno.
- AP :Arteria poplítea.
- 7 :Nervio ciático poplíteo interno.
- P :Músculo poplíteo.
- S :Músculo sóleo.





12. 5

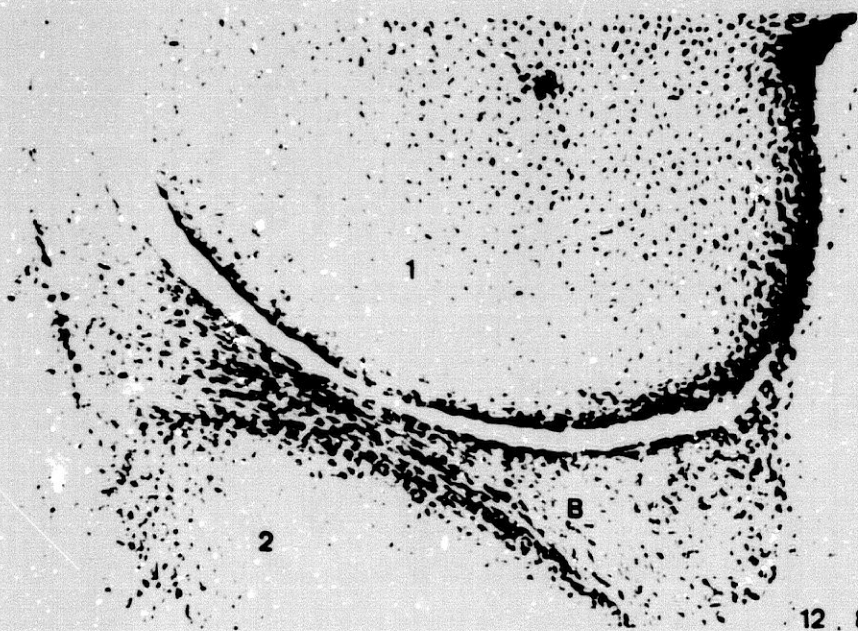


12. 6





12.7



12.8



Fig. 12-7

- Embrión humano: X-4.
- Corte: 74.3.3.
- 1 :Cóndilo femoral.
- 2 :Tibia.
- 4 :Peroné.
- B :Menisco interno.
- P :Músculo poplíteo

Fig. 12-8

- Embrión humano: X-4.
- Corte: 75.1.3.
- 1 :Cóndilo femoral. Detalle.
- 2 :Tibia.
- B :Detalle del menisco interno.



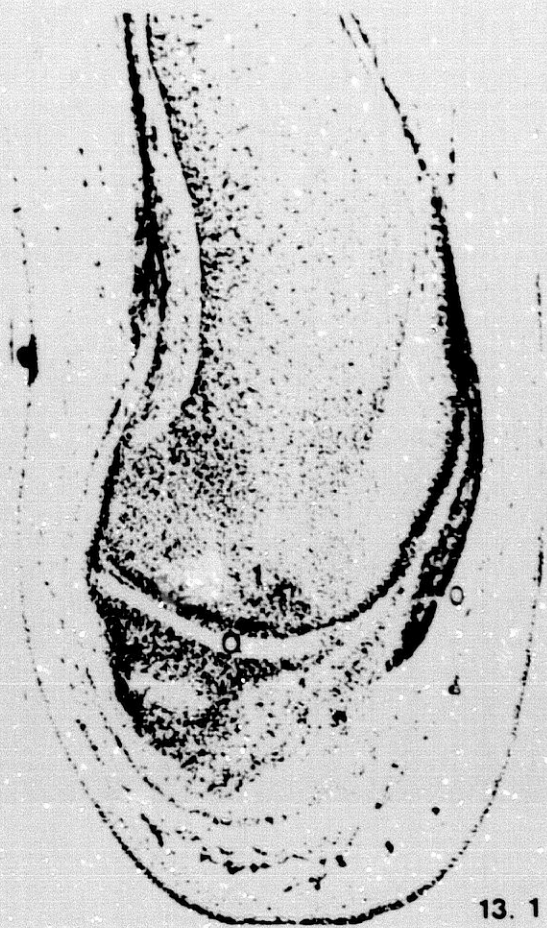
Fig. 13-1

- Feto humano: R.I.-1.
- Corte: 1.1.1.
- 1 :Cóndilo femoral interno.
- Q :Cámara fémoro-tibial interna.

Fig. 13-2

- Feto humano: R.I.-1.
- Corte: 1.1.1.
- 1 :Cóndilo femoral interno
- Q :Cámara fémoro-tibial interna.





13. 1

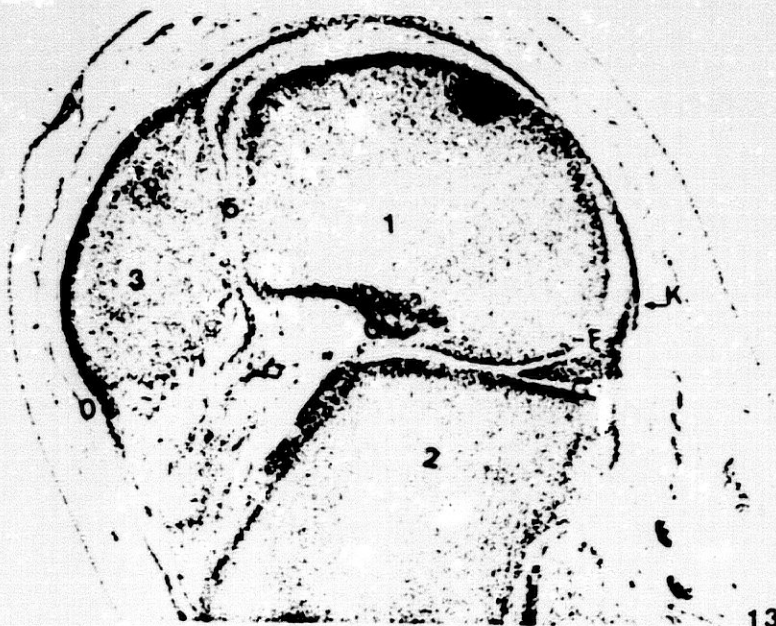


13. 2





13.3



13.4



Fig. 13-3

- Feto humano: R.I.-1.
- Corte: 1.1.1.
- Q :Detalle de la cámara fémoro-tibial.

Fig. 13-4

- Feto humano: R.I.-1.
- Corte: 3.1.3.
- 1 :Fémur.
- 2 :Tibia.
- 3 :Rótula.
- 5 :Pieza intermedia y cavidad fémoro-rotuliana.
- O :Tendón rotuliano.
- A :Menisco externo.
- C :Ligamento cruzado anterior.
- F :Cámara fémoro-meniscal externa.
- G :Cámara menisco-tibial externa.
- K :Cápsula articular.



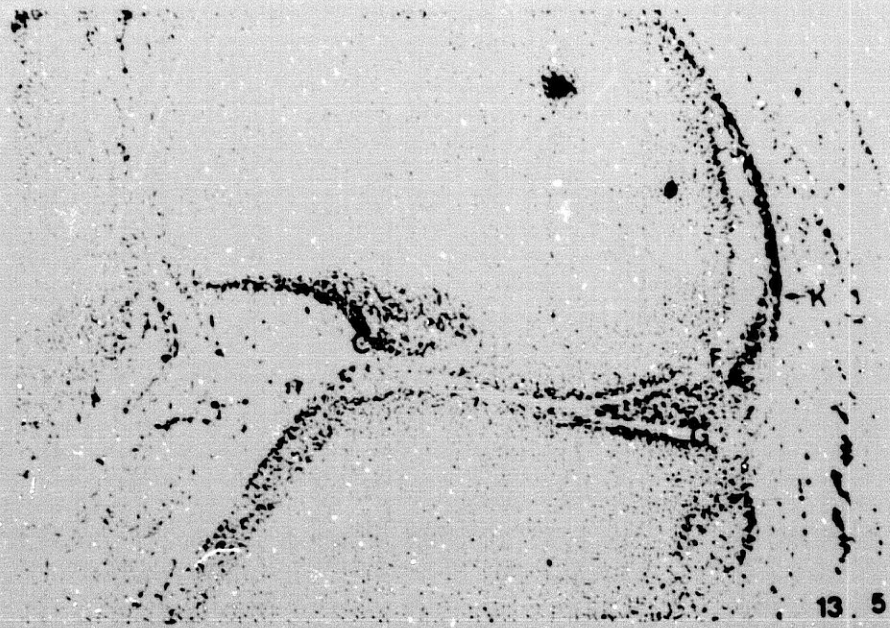
Fig. 13-5

- Feto humano: R.I.-1.
- Corte: 3.1.3.
- A :Menisco externo.
- C :Ligamento cruzado anterior.
- F :Cámara fémoro-meniscal externa.
- G :Cámara menisco-tibial externa.
- K :Cápsula articular.

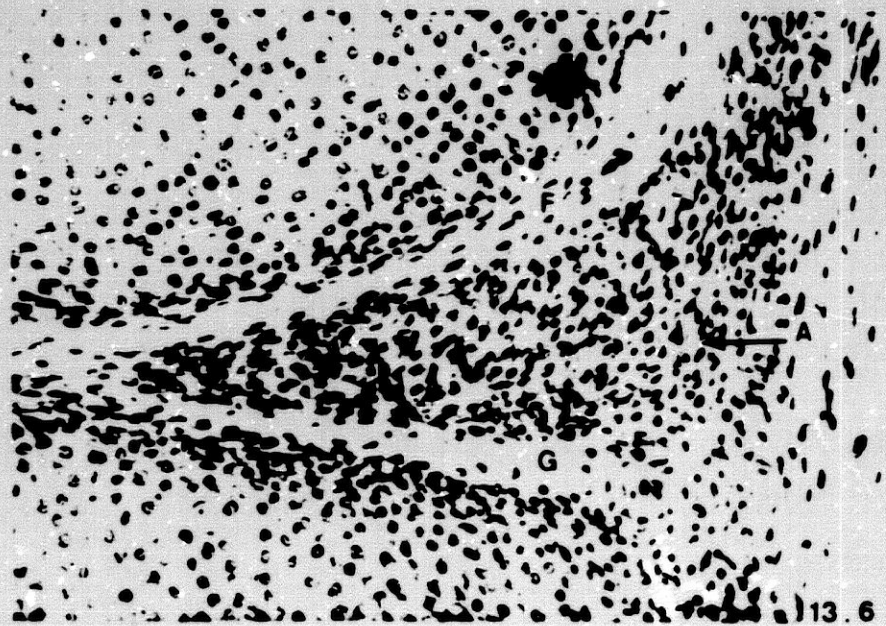
Fig. 13-6

- Feto humano: R.I.-1.
- Corte: 3.1.3.
- A :Detalle de menisco externo.
- F :Detalle de cámara fémoro-meniscal externa.
- G :Detalle de cámara menisco-tibial externa.





13.5



13.6





13.7



13.8



Fig. 13-7

- Feto humano: R.I.-1.
- Corte: 4.1.2.
- 1 :Epifisis distal femoral mostrando los  
cóndilos y superficie intercondílica.
- 2 :Epifisis proximal de tibia.
- 3 :Rótula.
- A :Menisco externo.
- B :Menisco interno.
- D :Ligamento cruzado posterior.
- F :Cámaras fémoro-meniscales.
- G :Cámaras menisco-tibiales.
- H :Cámara fémoro-rotuliana.
- K :Cápsula articular.

Fig. 13-8

- Feto humano: R.I.-1.
- Corte: 4.1.2.
- 1 :Fémur.
- 2 :Tibia.
- A :Menisco externo.
- B :Menisco interno.
- D :Ligamento cruzado posterior.
- F :Cámara fémoro-meniscal.
- G :Cámara menisco-tibial.
- K :Cápsula articular.



Fig. 13-9

- Feto humano: R.I.-1.
- Corte: 4.1.2.
- D :Detalle de ligamento cruzado posterior.

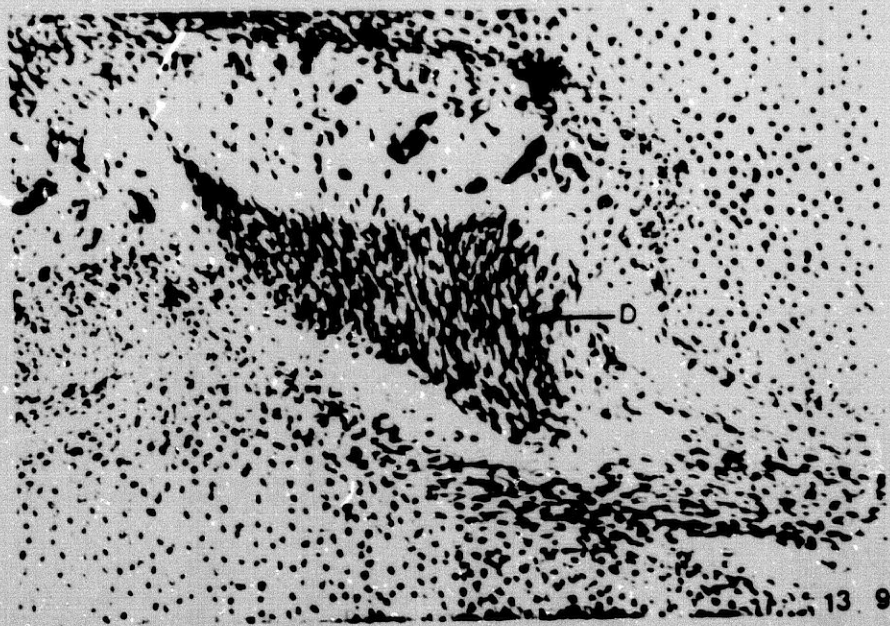
Fig. 13-10

- Feto humano: R.I.-1.
- Corte: 4.2.3.
- 1 :Epifisis distal del fémur.
- 2 :Epifisis proximal de la tibia.
- 3 :Rótula.
- F :Cámara fémoro-meniscal externa.
- G :Cámara menisco-tibial externa.
- A :Menisco externo.

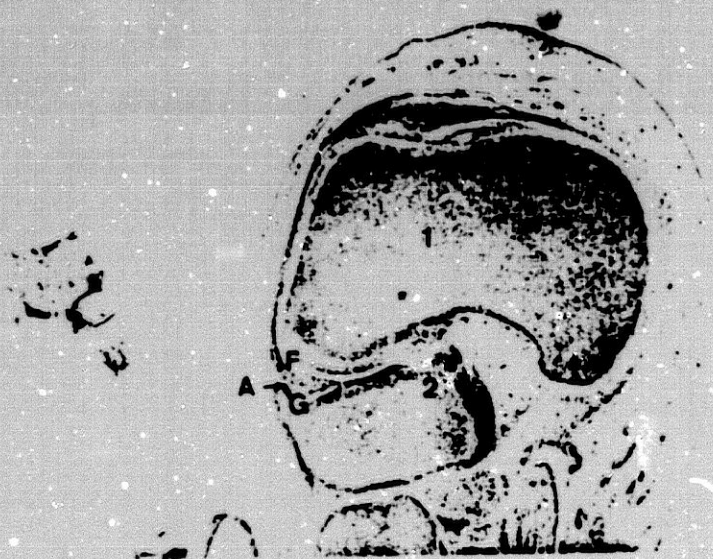
Fig. 13-11

- Feto humano: R.I.-1.
- Corte: 4.2.3.
- A :Menisco externo.
- F :Cámara fémoro-meniscal externa.
- G :Cámara menisco-tibial externa.
- K :Cápsula articular.
- C :Ligamento cruzado anterior.

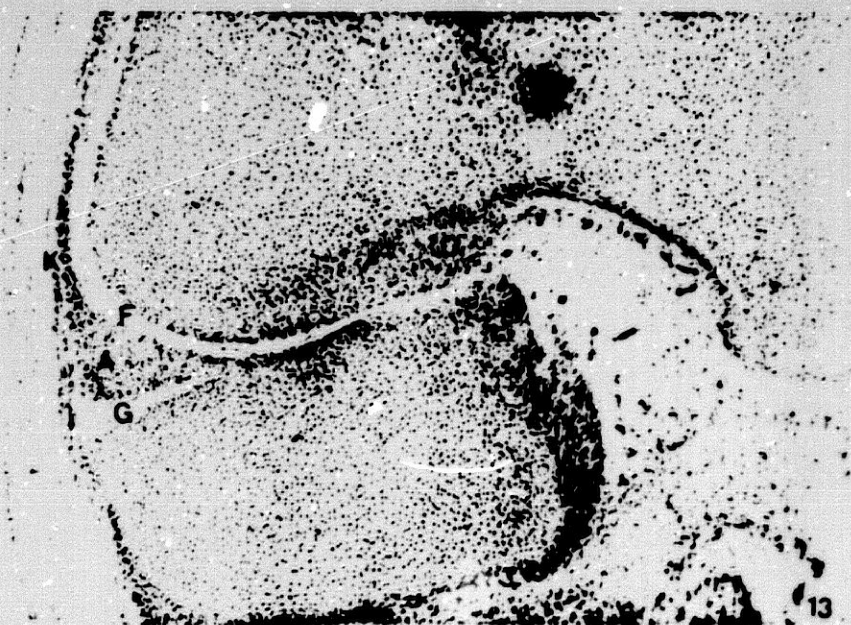




13.9



13.10



13.11



Fig. 14-1

- Feto humano: G.V.-3.
- Corte: 37.1.4.
- 1 :Fémur.
- 3 :Rótula
- H :Cámara fémoro-rotuliana.
- J :Aletas de la rótula.

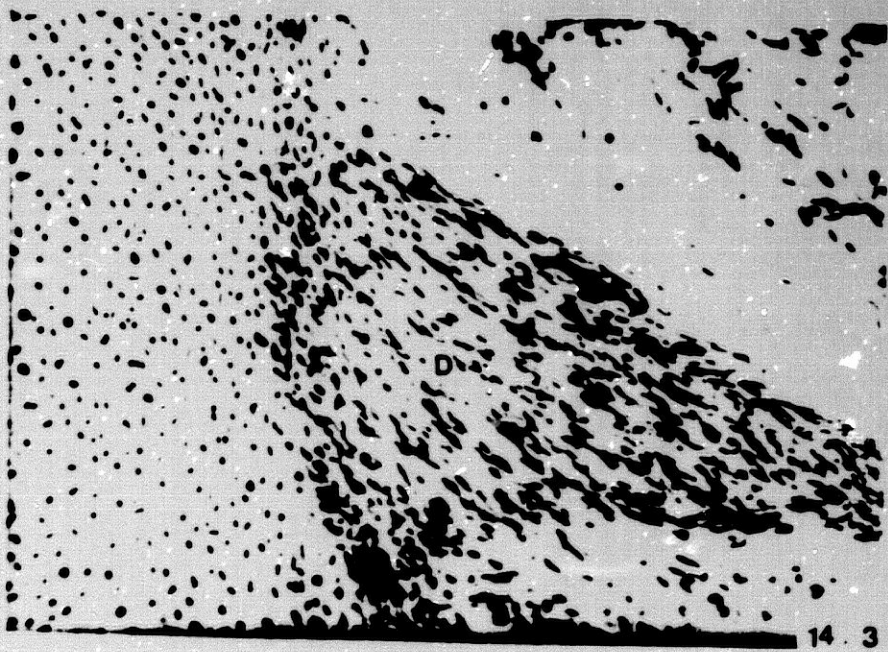
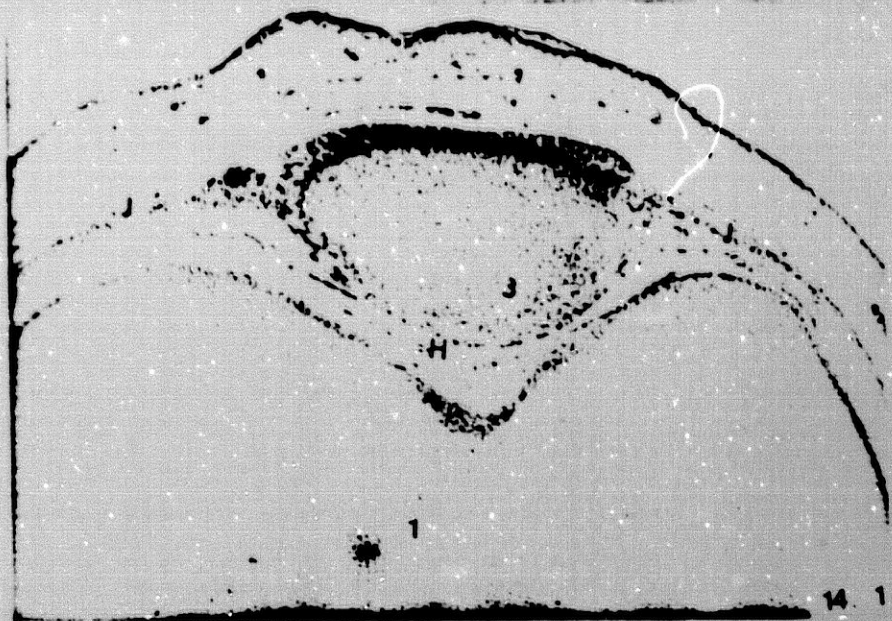
Fig. 14-2

- Feto humano: G.V.-3.
- Corte: 33.2.6.
- 1 :Cóndilos femorales y fosa intercrural.
- B :Menisco interno.
- D :Ligamento cruzado posterior.
- F :Cámara fémoro-meniscal.

Fig. 14-3

- Feto humano: G.V.-3.
- Corte: 33.2.6.
- D :Detalle de la inserción en cóndilo femoral interno del ligamento cruzado posterior.







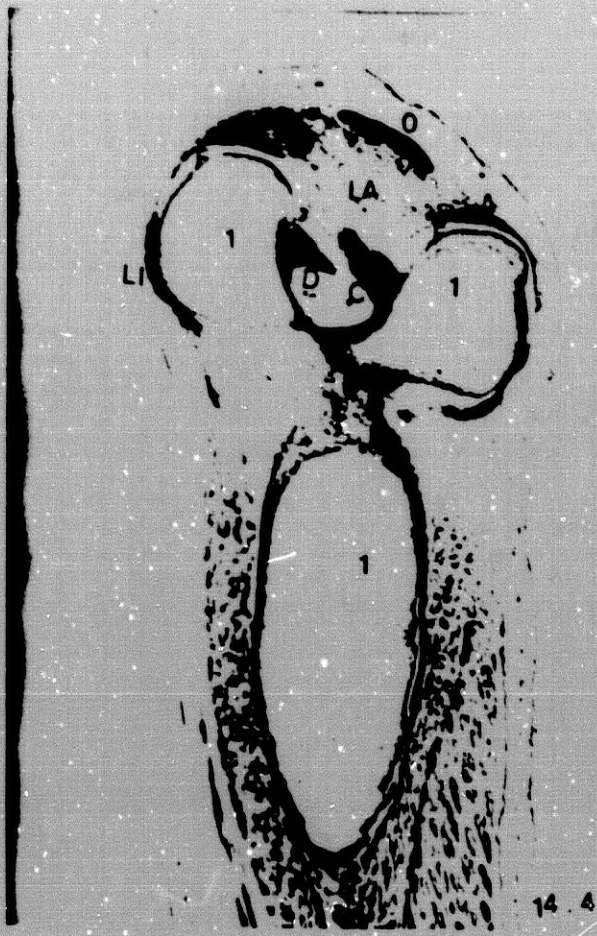




Fig. 14-4

- Feto humano: G.V.-3.
- Corte: 32.2.4.
- 1 :Cóndilos y diáfisis femorales.
- A :Menisco externo.
- B :Menisco interno.
- C :Ligamento cruzado anterior.
- D :Ligamento cruzado posterior.
- F :Cámaras fémoro-meniscales.
- LA :Ligamento adiposo.
- LI :Ligamento lateral interno.
- O :Ligamento rotuliano.

Fig. 14-5

- Feto humano: G.V.-3.
- Corte: 34.2.4.
- A :Menisco externo.
- B :Menisco interno.
- C :Ligamento cruzado anterior.
- D :Ligamento cruzado posterior.
- F :Cámaras fémoro-meniscales.
- LA :Ligamento adiposo.
- LI :Ligamento lateral interno.



Fig. 14-6

- Feto humano: G.V.-3.
- Corte: 33.2.2.
- 1 :Cóndilos femorales.
- 2 :Tibia.
- O :Tendón rotuliano.
- A :Menisco externo.
- B :Menisco interno.
- C :Ligamento cruzado anterior.
- D :Ligamento cruzado posterior.
- F :Cámaras fémoro-meniscales.
- LA :Ligamento adiposo.
- LI :Ligamento lateral interno.

Fig. 14-7

- Feto humano: G.V.-3.
- Corte: 35.2.2.
- 1 :Cóndilos femorales.
- 2 :Tibia.
- O :Tendón rotuliano.
- A :Menisco externo.
- B :Menisco interno.
- D :Ligamento cruzado posterior.



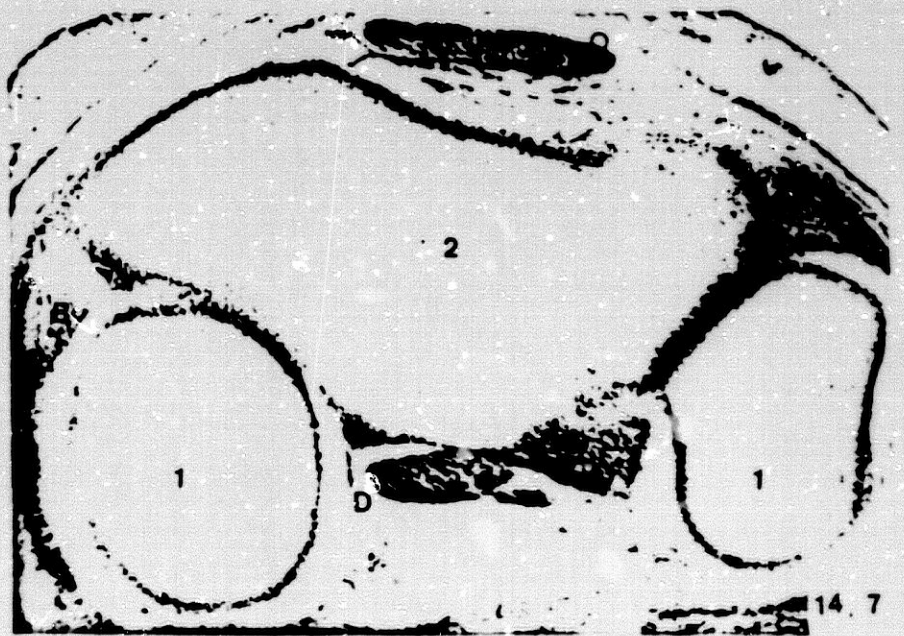
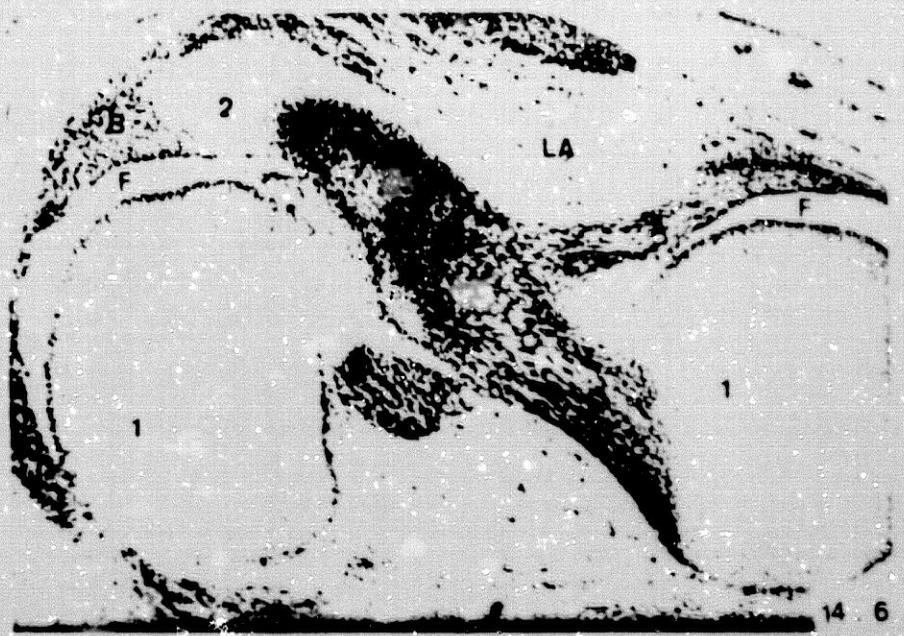








Fig. 14-8

- Feto humano: G.V.-5.
- Corte: 34.1.6.
- 2 :Tibia.
- O :Tendón rotuliano.
- A :Menisco externo.
- B :Menisco interno.
- G :Cámaras menisco-tibiales.
- V :Vena poplítea.
- AP :Arteria poplítea.

Fig. 14-9

- Feto humano: G.V.-3.
- Corte: 33.1.3.
- 2 :Tibia.
- 6 :Nervio ciático.
- 7 :Nervio ciático poplíteo interno.
- 8 :Nervio ciático poplíteo externo.
- O :Tendón rotuliano.
- AP :Arteria poplítea.
- P :Músculo poplíteo.
- SM :Tendón del músculo semimembranoso.



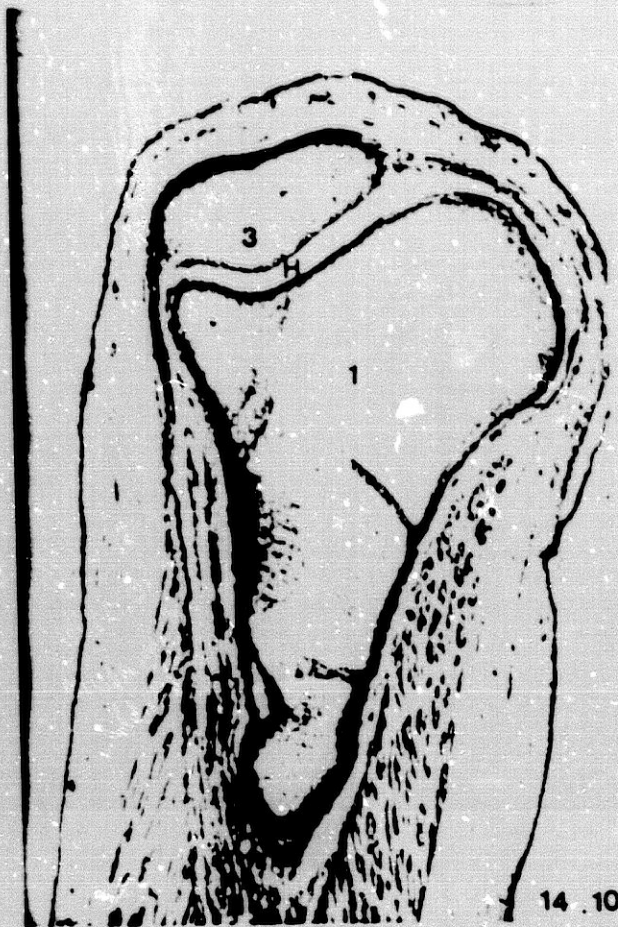
Fig. 14-10

- Feto humano: G.V.-3.
- Corte: 30.1.7.
- 1 : Fémur.
- 3 : Rótula
- H : Cámara fémoro-rotuliana.

Fig. 14-11

- Feto humano: G.V.-3.
- Corte: 30.1.7.
- 1 : Detalle del fémur.
- 3 : Rótula.
- H : Cámara fémoro-rotuliana. detalle a mayor aumento.





14.10

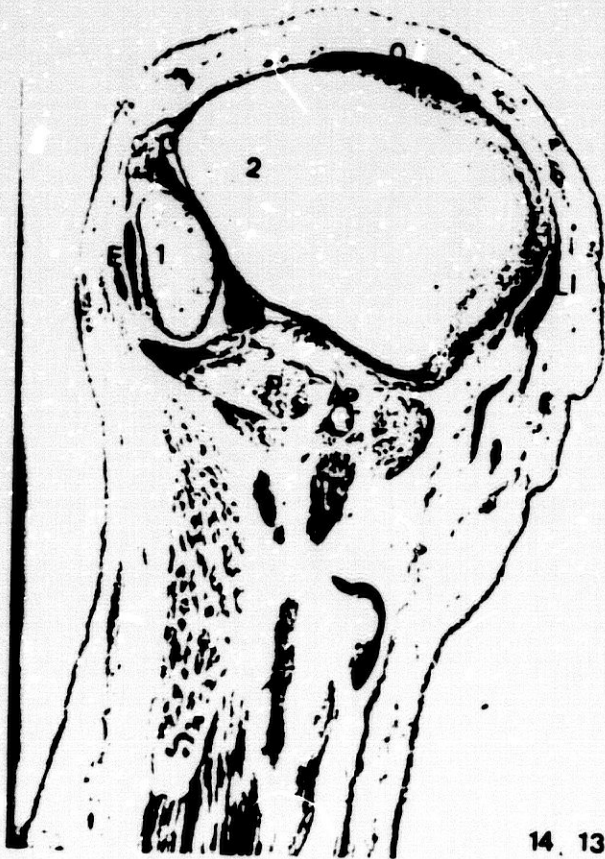


14.11





14.12



14.13



Fig. 14-12

- Feto humano: G.V.-3.
- Corte: 25.1.6.
- 1 :Fémur.
- 2 :Tibia.
- 6 :Tronco del nervio ciático.
- 7 :Nervio ciático poplíteo interno.
- 8 :Nervio ciático poplíteo externo.
- 0 :Tendón rotuliano.
- A :Menisco externo.
- D :Ligamento cruzado posterior.
- LI :Ligamento lateral interno.
- P :Músculo poplíteo.
- AP :Arteria poplíteo.
- V :Vena poplíteo.

Fig. 14-13

- Feto humano: G.V.-3.
- Corte: 23.1.2.
- 1 :Fémur.
- 2 :Tibia.
- 7 :Nervio ciático poplíteo interno.
- 8 :Nervio ciático poplíteo externo.
- 0 :Tendón rotuliano.
- A :Menisco externo.
- E :Ligamento lateral externo.
- LI :Ligamento lateral interno.
- AP :Arteria poplíteo.



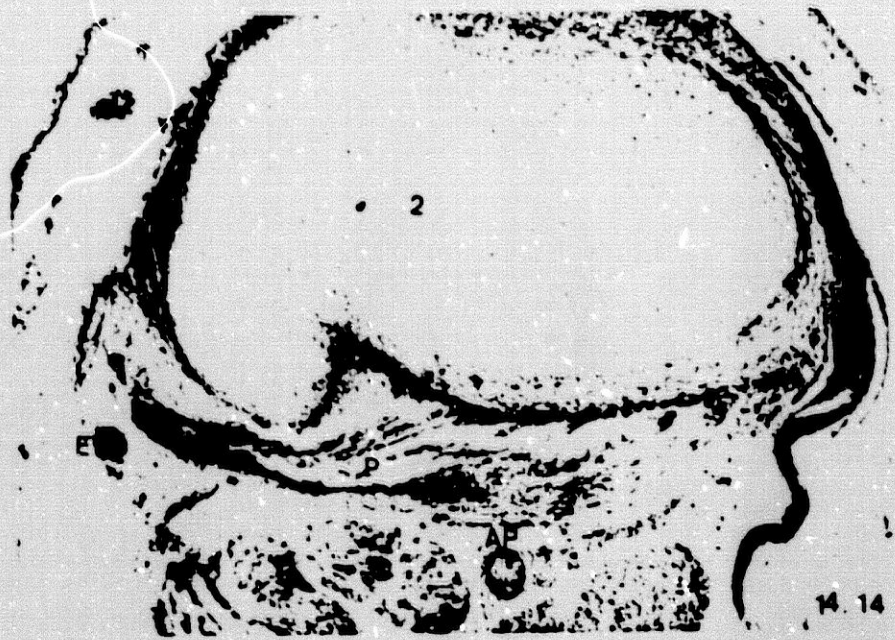
Fig. 14-14

- Feto humano: G.V.-3.
- Corte: 22.2.7.
- 2 :Tibia.
- E :Ligamento lateral interno.
- P :Músculo poplíteo.
- AP :Arteria poplíteo.

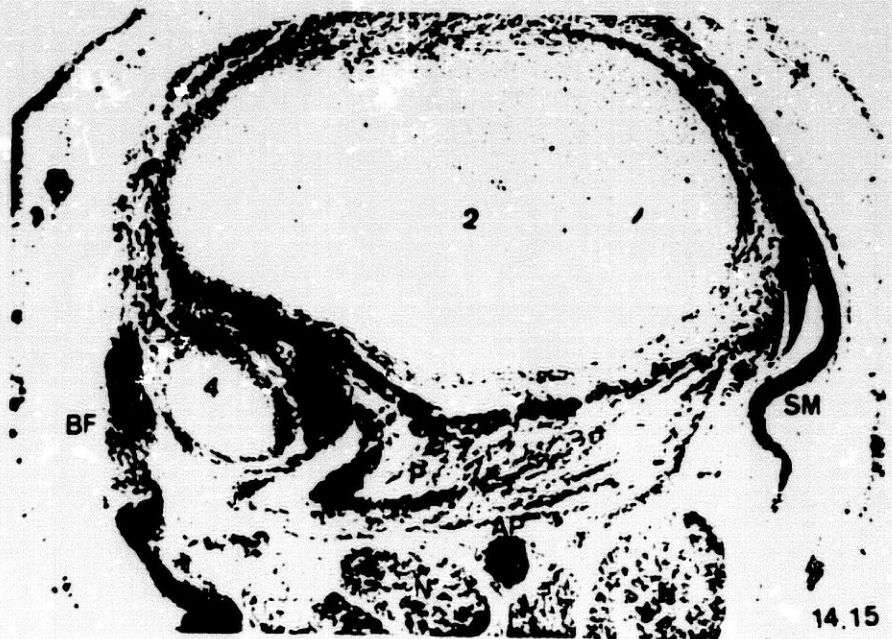
Fig. 14-15

- Feto humano: G.V.-3.
- Corte: 22.2.6.
- 2 :Tibia.
- 4 :Peroné
- 7 :Nervio ciático poplíteo interno.
- BF :Tendón del músculo biceps femoral.
- N :Músculo gemelo
- AP :Arteria poplíteo.
- P :Músculo poplíteo.
- SM :Tendón del músculo semimembranoso.





14.14



14.15



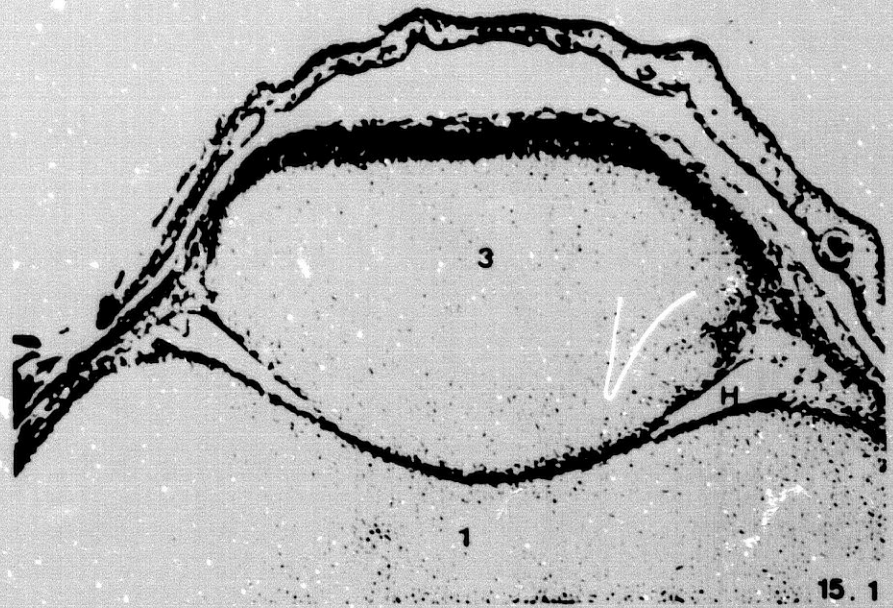
Fig. 15-1

- Feto humano: A.M.-1.
- Corte: 52.2.1.
- 1 :Fémur ofreciendo su cara rotuliana.
- 3 :Cara superior de la rótula.
- H :Cámara fémoro-rotuliana.
- J :Aletas de la rótula.

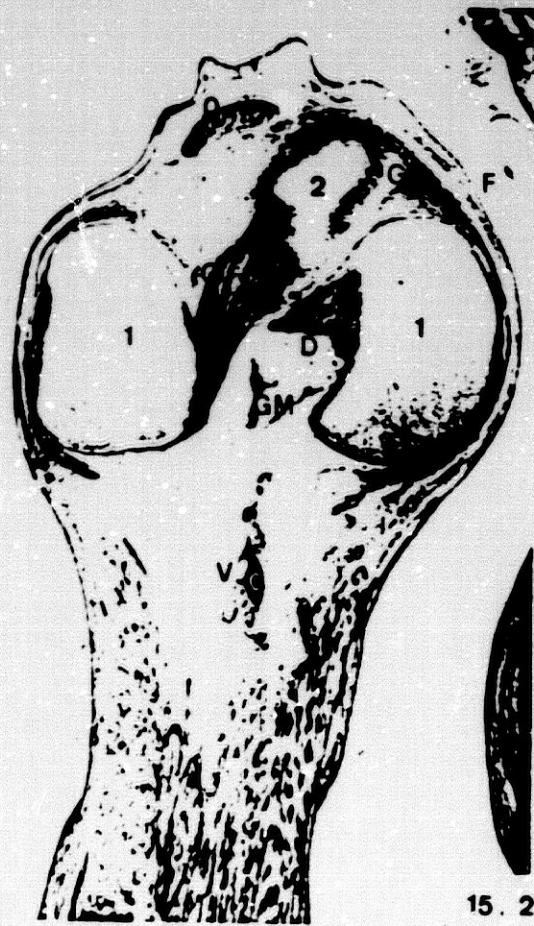
Fig. 15-2

- Feto humano: A.M.-1.
- Corte: 64.2.1.
- 1 :Cóndilos femorales.
- 2 :Tibia.
- C :Ligamento cruzado anterior.
- D :Ligamento cruzado posterior.
- F :Cámara fémoro-meniscal.
- G :Cámara menisco-tibial.
- O :Tendón rotuliano.
- GM :Arteria genu media.
- V :Vasos poplíteos.



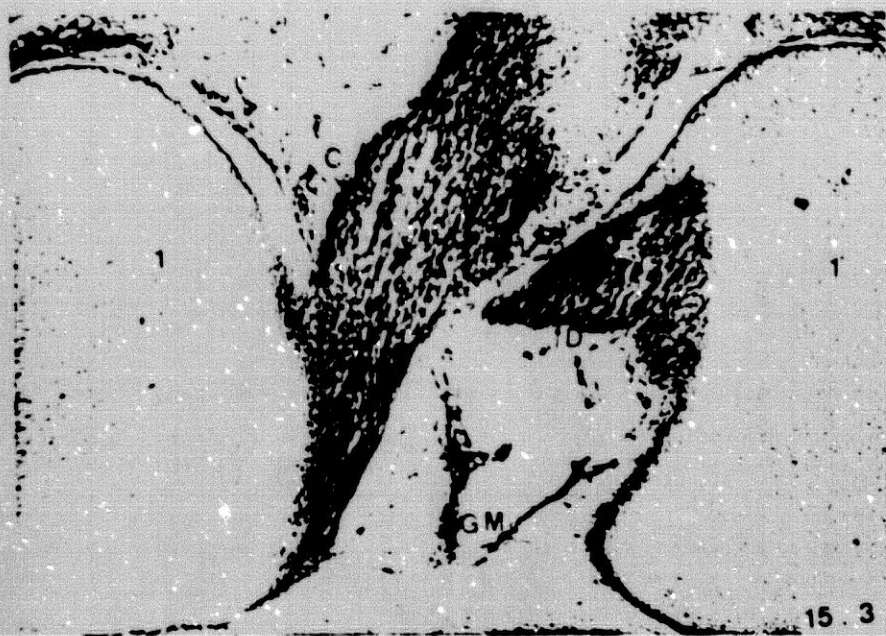


15. 1

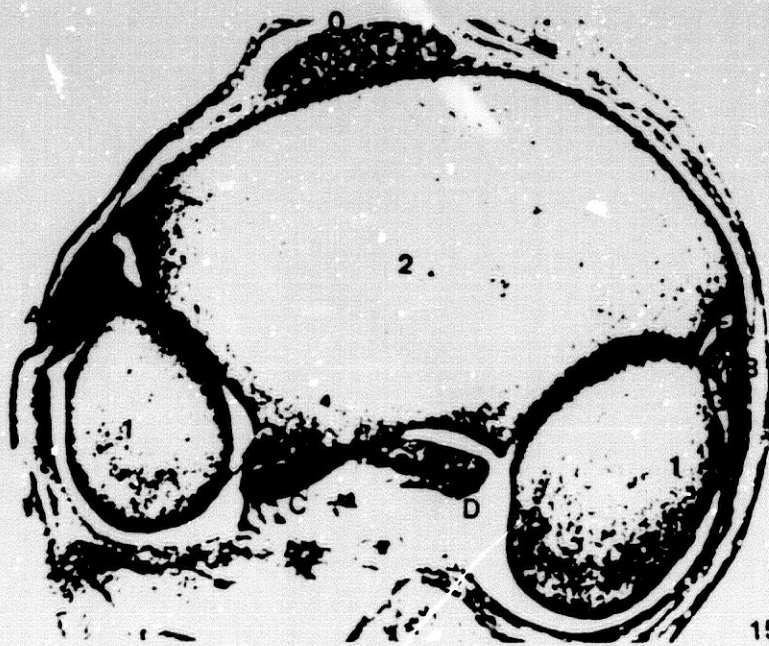


15. 2





15.3



15.4



Fig. 15-3

- Feto humano: A.M.-1.
- Corte: 64.2.1.
- C :Ligamento cruzado anterior.
- D :Ligamento cruzado posterior.
- GM :Arteria genu media en plena fosa intercrural, dando ramas para los ligamentos cruzados.

Fig. 15-4

- Feto humano: A.M.-1.
- Corte: 67.2.1.
- i :Cóndilos femorales.
- 2 :Meseta tibial.
- O :Tendón rotuliano.
- A :Menisco externo.
- B :Menisco interno.
- C :Ligamento cruzado anterior.
- D :Ligamento cruzado posterior.
- F :Cámaras fémoro-meniscales.
- G :Cámaras menisco-tibiales.



Fig. 15-5

- Feto humano: A.M.-1.

Corte: 70.1.2.

- 7 :Nervio ciático poplíteo interno.
- O :Tendón rotuliano.
- E :Ligamento lateral externo.
- G :Cámara menisco-tibial externa.
- V :Vasos poplíteos.





15.5



Fig. 16-1

- Feto humano: G.V.-1.
- Corte: 2.1.1.
- 1 :Epífisis distal femoral.
- 2 :Epífisis proximal de la tibia.
- A :Menisco externo.
- B :Menisco interno.
- F :Cámaras fémoro-meniscales.
- G :Cámaras menisco-tibiales.
- D :Ligamento cruzado posterior.
- P :Músculo poplíteo.

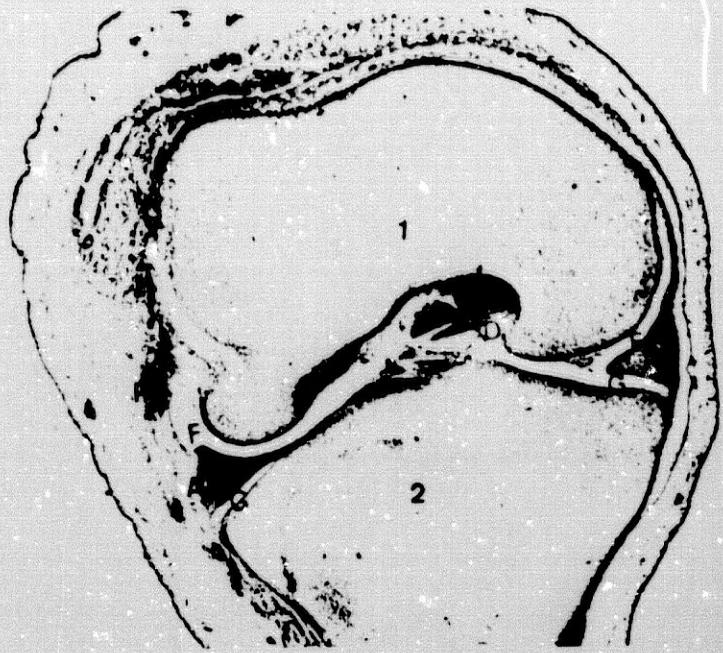
Fig. 16-2

- Feto humano: G.V.-1.
- Corte: 2.1.1.
- B :Detalle del menisco interno.
- F :Cámara fémoro-meniscal interna.
- G :Cámara menisco-tibial interna.

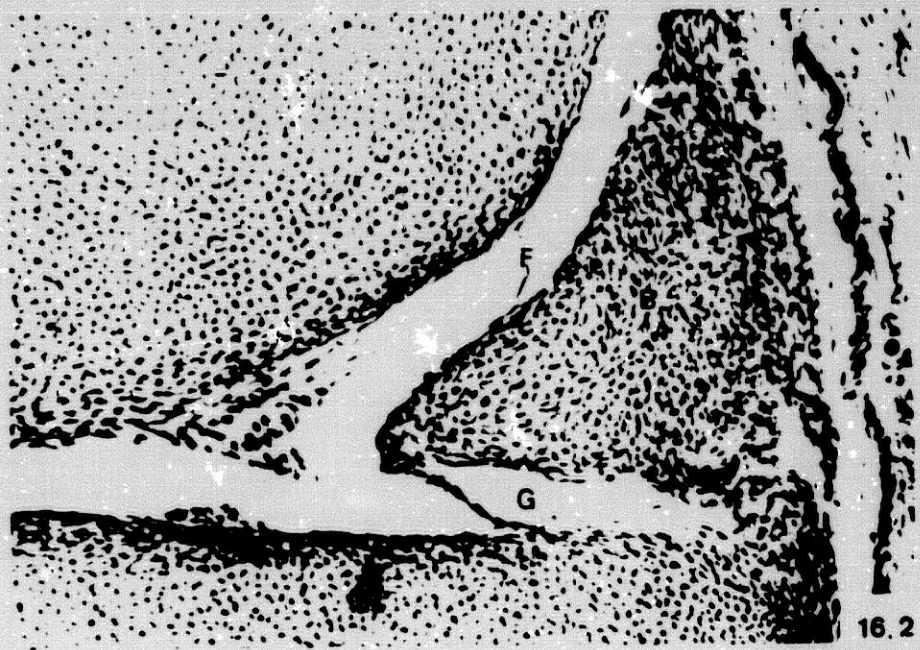
Fig. 16-3

- Feto humano: G.V.-1.
- Corte: 7.1.2.
- 1 :Cóndilo femoral interno.
- 2 :Cavidad glenoidea interna de la tibia.
- B :Menisco interno.
- C :Ligamento cruzado anterior.
- F :Cámara fémoro-meniscal interna.
- G :Cámara menisco-tibial interna.

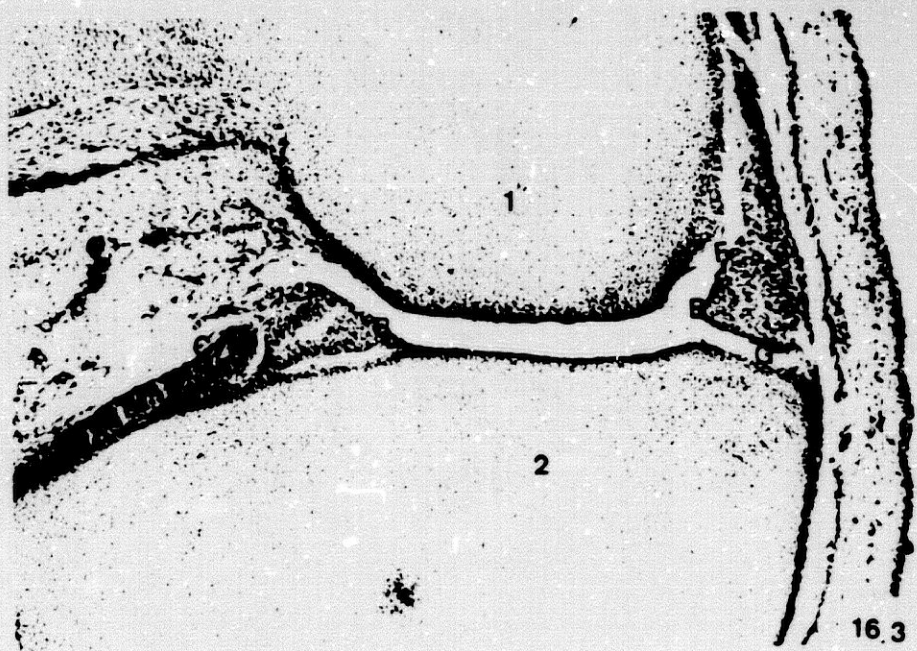




16.1



16.2

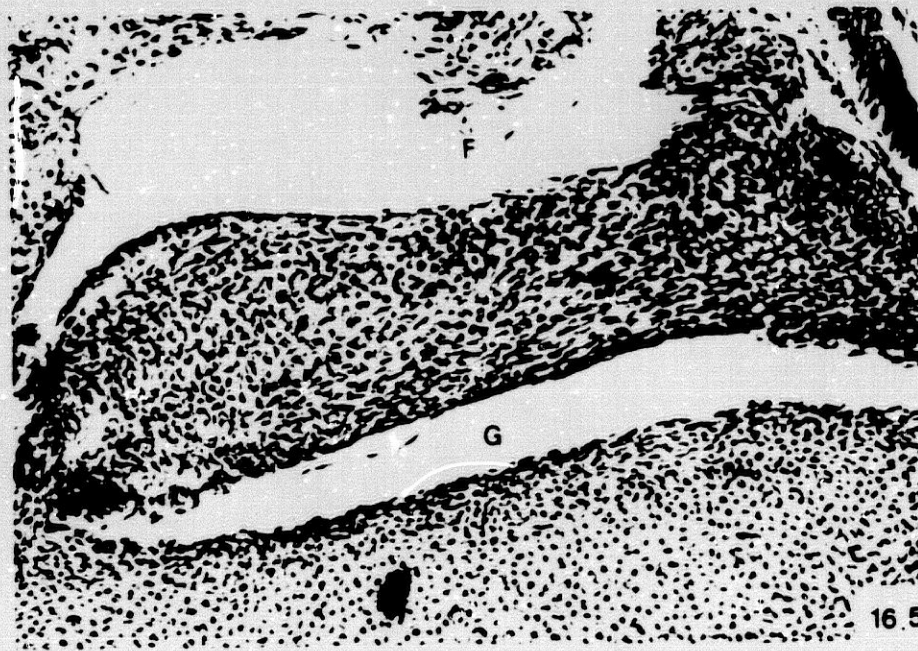


16.3





16.4



16.5



Fig. 16-4

- Feto humano: G.V.-1.
- Corte: 15.1.1.
- 1 :Cóndilo femoral interno.
- 2 :Cavidad glenoidea interna de la tibia.
- B :Menisco interno.
- F :Cámara fémoro-meniscal interna.
- G :Cámara menisco-tibial interna.

Fig. 16-5

- Feto humano: G.V.-1.
- Corte: 15.1.3.
- F :Detalle de cámara fémoro-meniscal, con algunos tractos conjuntivos producto de la deslaminación.
- G :Detalle de la cámara menisco-tibial.



Fig. 16-6

- Feto humano: G.V.-1.
- Corte: 3.1.2.
- 1 :Cóndilo femoral interno.
- 2 :Tibia con cavidades glenoideas.
- 4 :Peroné.
- A :Menisco externo.
- F :Cámaras fémoro-meniscales.
- G :Cámaras menisco-tibiales.
- D :Ligamento cruzado posterior.
- E :Ligamento lateral externo.
- P :Músculo poplíteo.
- R :Cámara articular tibio-peronea-proximal.

Fig. 16-7

- Feto humano: G.V.-1.
- Corte: 11.1.1.
- 1 :Cóndilo femoral externo.
- 2 :Cavidad glenoidea
- A :Menisco externo.
- D :Ligamento cruzado posterior.
- F :Cámara fémoro-meniscal externa.
- G :Cámara menisco-tibial externa.



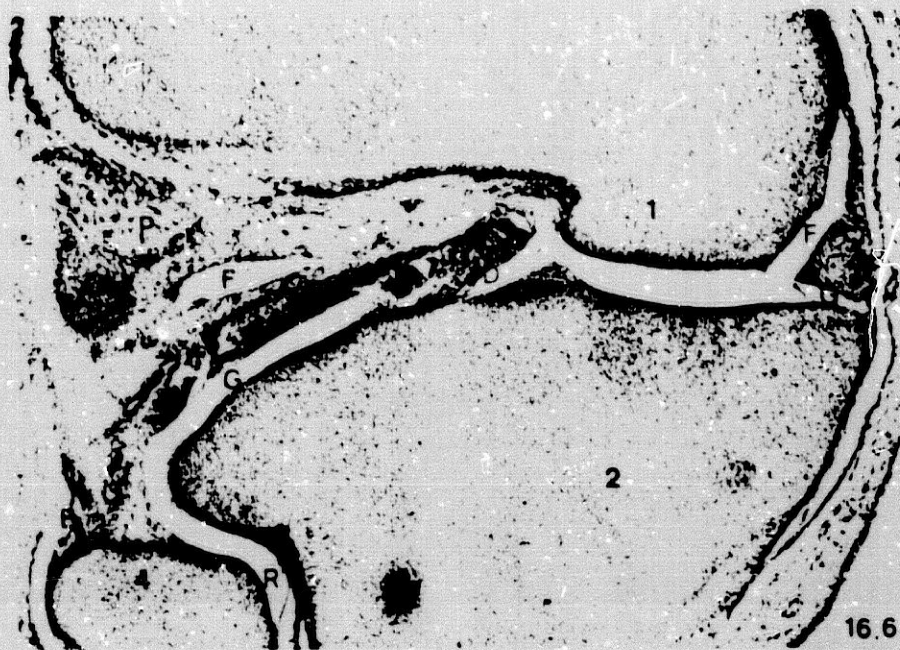




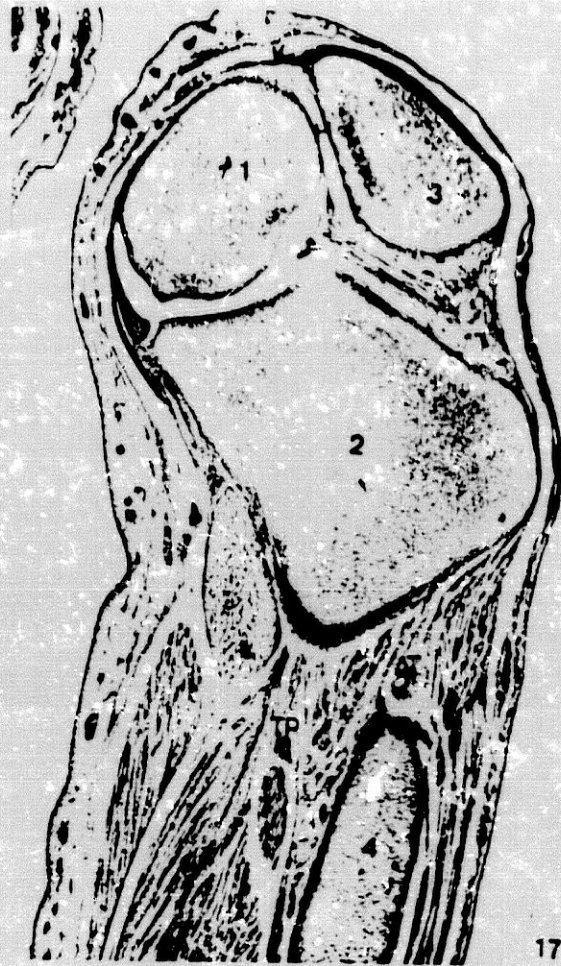
Fig. 17-1

- Feto humano: M.A.-3.
- Corte: 32.1.1.
- 1 :Fémur. Cóndilo interno.
- 2 :Tibia.
- 3 :Rótula.
- 4 :Peroné.
- B :menisco interno.
- 9 :Tendón de inserción del músculo  
cuádriceps femoral.
- H :Cámara fémoro-rotuliana.
- 7 :Nervio ciático-poplíteo interno.
- TP :Arteria tibio-peronea.
- AT :Arteria tibial anterior.

Fig. 17-2

- Feto humano: M.A.-3.
- Corte: 35.1.3.
- 1 :Cóndilos femorales y fosa intercrural.
- 2 :Tibia.
- 3 :Rótula.
- A :Menisco externo.
- C :Ligamento cruzado anterior.
- D :Ligamento cruzado posterior.
- J :Aletas de la rótula.
- F :Cámara fémoro-meniscal externa.
- G :Cámara menisco-tibial externa.





17.1

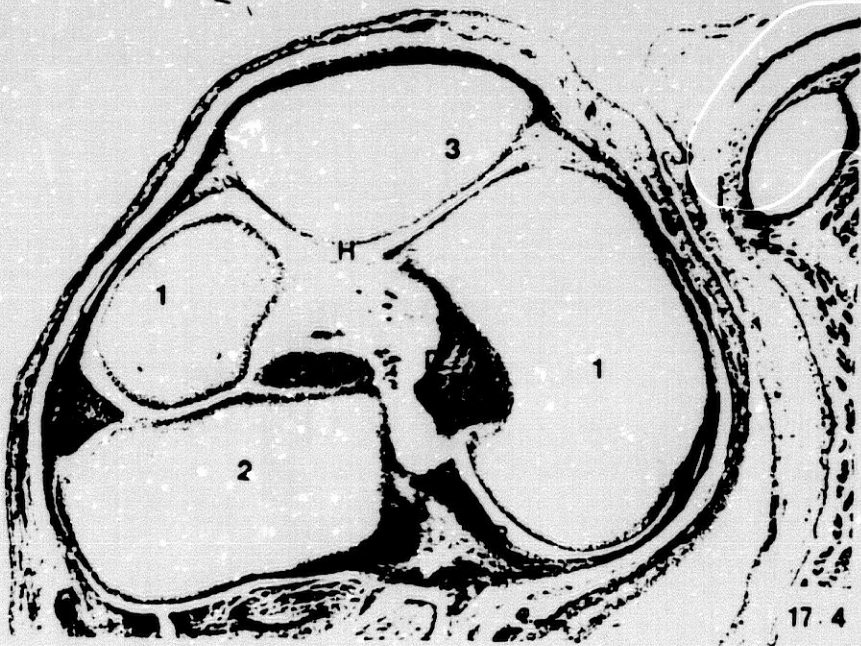


17.2





17 3



17 4



Fig. 17-3

- Feto humano: M.A.-3.
- Corte: 35.1.3.
- 1 :Cóndilos y fosa intercrural femoral.
- 2 :Tibia.
- A :Menisco externa.
- C :Inserción de ligamento cruzado anterior.
- D :Inserción de ligamento cruzado posterior
- F :Cámara fémoro-meniscal externa.
- G :Cámara menisco-tibial externa.

Fig. 17-4

- Feto humano: M.A.-3.
- Corte: 50.1.3.
- 1 :Cóndilos femorales
- 2 :Tibia.
- 3 :Rótula.
- A :Menisco externo.
- B :Menisco interno
- C :Ligamento cruzado anterior.
- D :Ligamento cruzado posterior.
- H :Cámara fémoro-rotuliana.
- J :Aleta de la rótula.



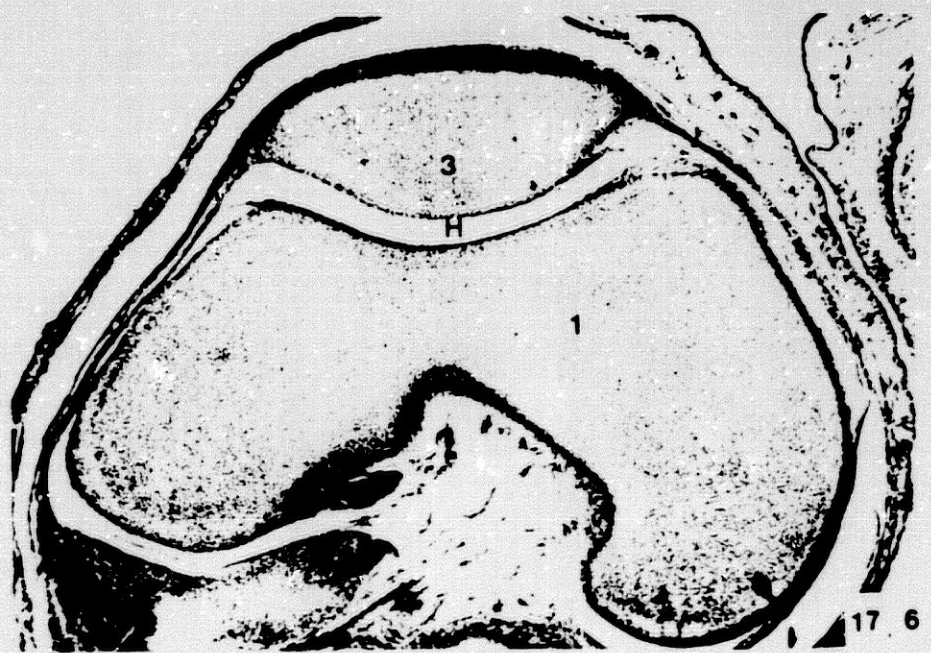
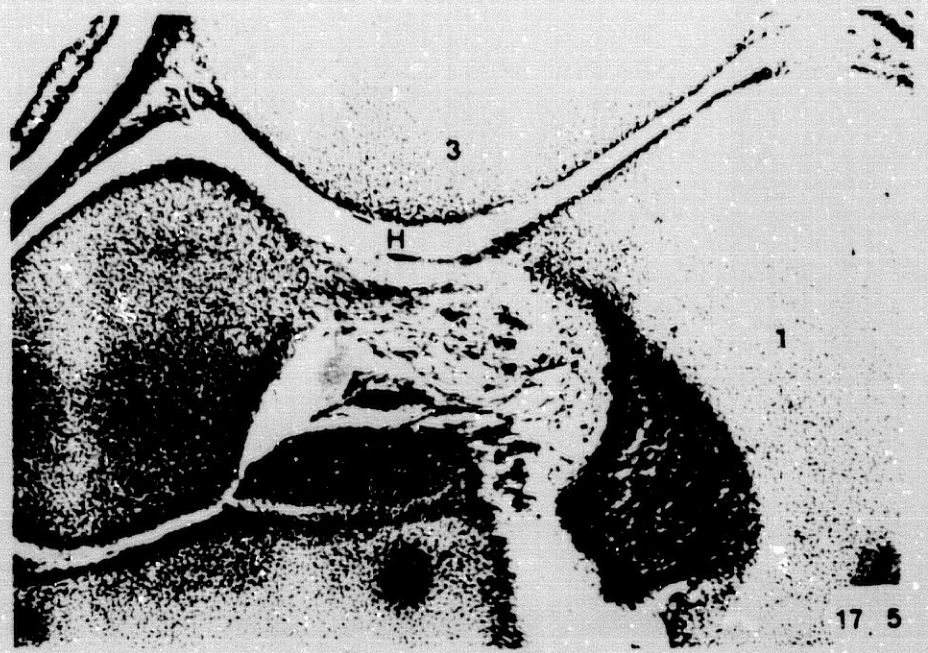
Fig. 17-5

- Feto humano: M.A.-3.
- Corte: 50.1.3.
- 1 :Cóndilos femorales.
- 3 :Rótula.
- C :Detalle ligamento cruzado anterior.
- D :Detalle ligamento cruzado posterior.
- H :Cámara articular fémoro-rotuliana.
- J :Aleta rotuliana.

Fig. 17-6

- Feto humano: M.A.-3.
- Corte: 52.1.1.
- 1 :Fémur. Cóndilos fosa intercondílica y cara rotuliana.
- 3 :Rótula.
- H :Cámara fémoro-rotuliana.
- J :Aletas de la rótula.







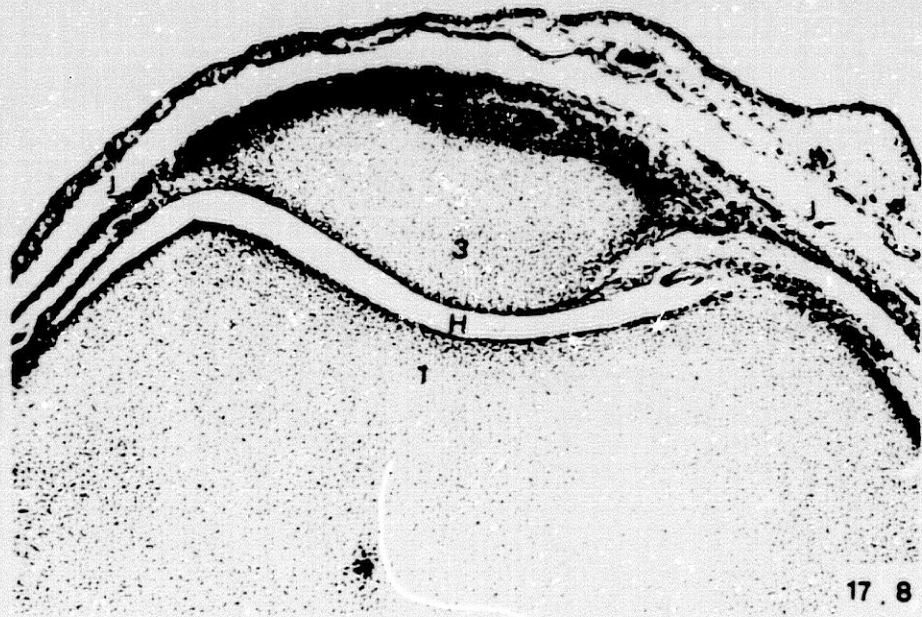
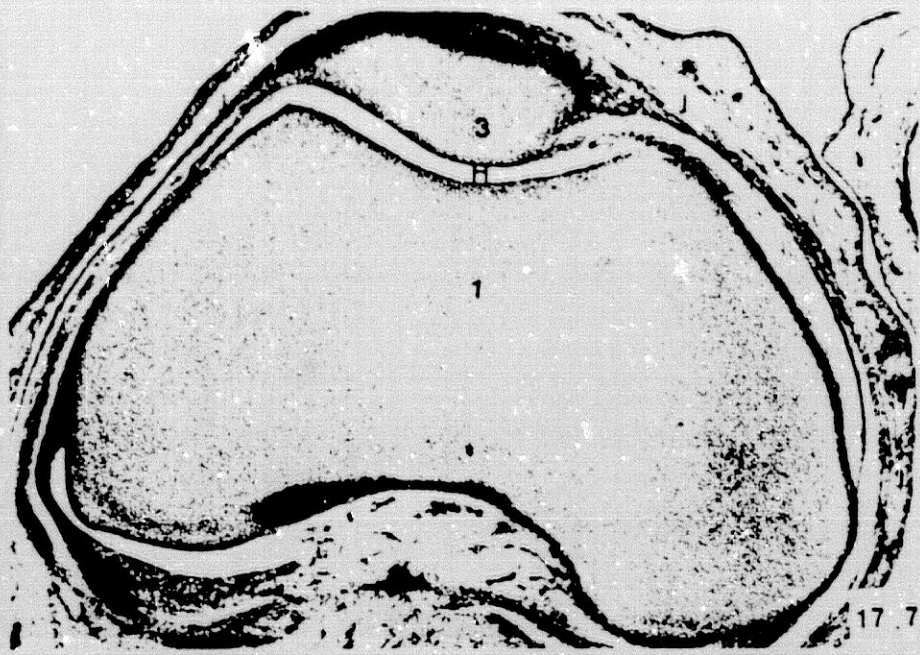




Fig. 17-7

- Feto humano: M.A.-3.
- Corte: 52.1.4.
- 1 :Fémur. Epífisis distal.
- 3 :Rótula.
- H :Cámara fémoro-rotuliana.
- J :Aletas de la rótula.

Fig. 17-8

- Feto humano: M.A.-3.
- Corte: 52.1.4.
- 1 :Fémur.
- 3 :Rótula.
- H :Detalle de la cámara fémoro-rotuliana.
- J :Detalle de la aleta rotuliana.



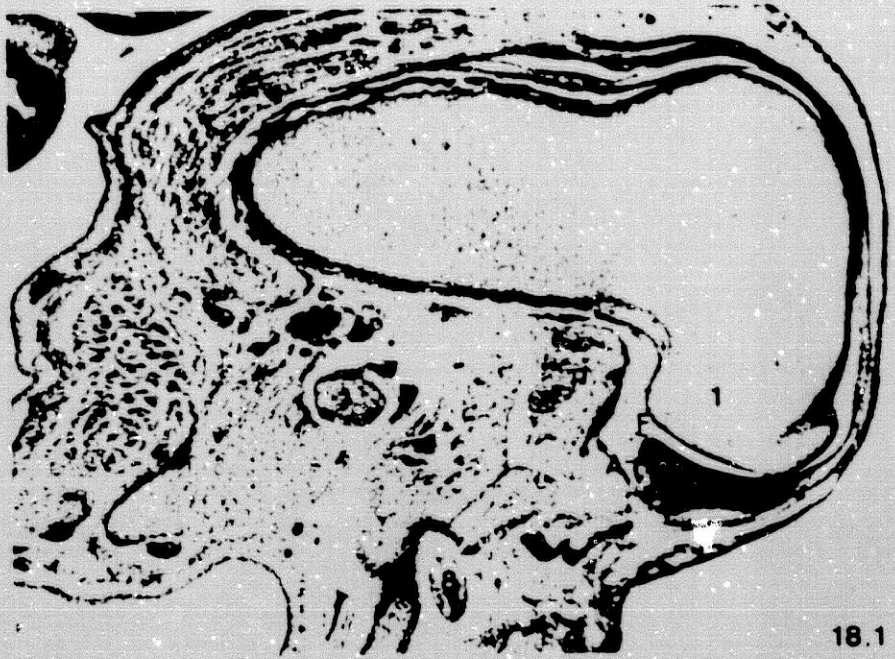
Fig. 18-1

- Feto humano: X-8.
- Corte: 1.1.2.
- 1 :Cóndilo femoral externo.
- 7 :Nervio ciático poplíteo interno.
- 8 :Nervio ciático poplíteo externo.
- A :Menisco externo.
- F :Cámara fémoro-meniscal externa.
- AP :Arteria poplíteo.

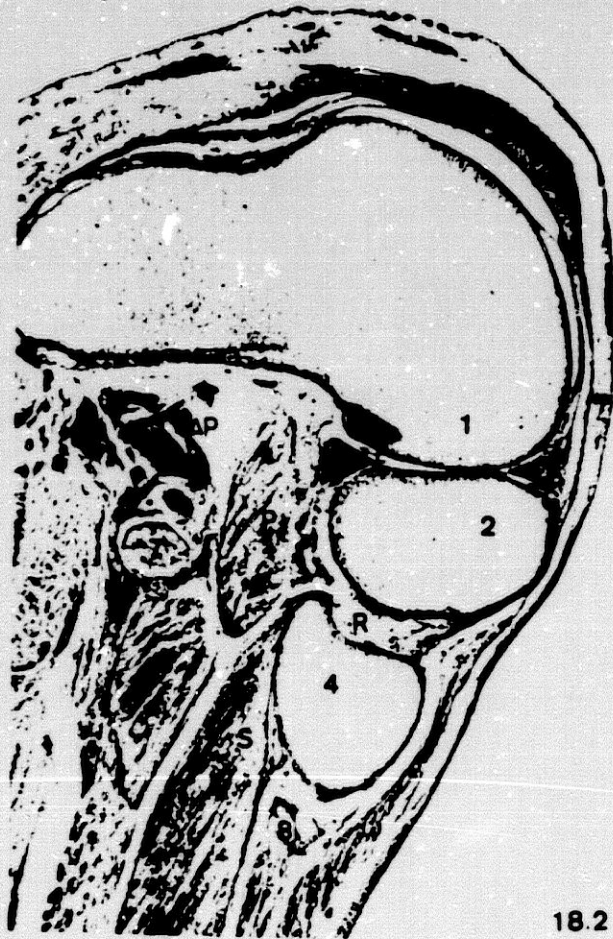
Fig. 18-2

- Feto humano: X-8.
- Corte: 7.1.3.
- 1 :Cóndilo femoral externo.
- 2 :Tibia.
- 4 :Epífisis proximal del peroné.
- A :Menisco externo. Cuernos anterior y posterior.
- 7 :Nervio ciático poplíteo interno.
- R :Cámara y articulación tibio-peronea proximal.
- AP :Arteria poplíteo.
- P :Músculo poplíteo.
- S :Músculo sóleo.



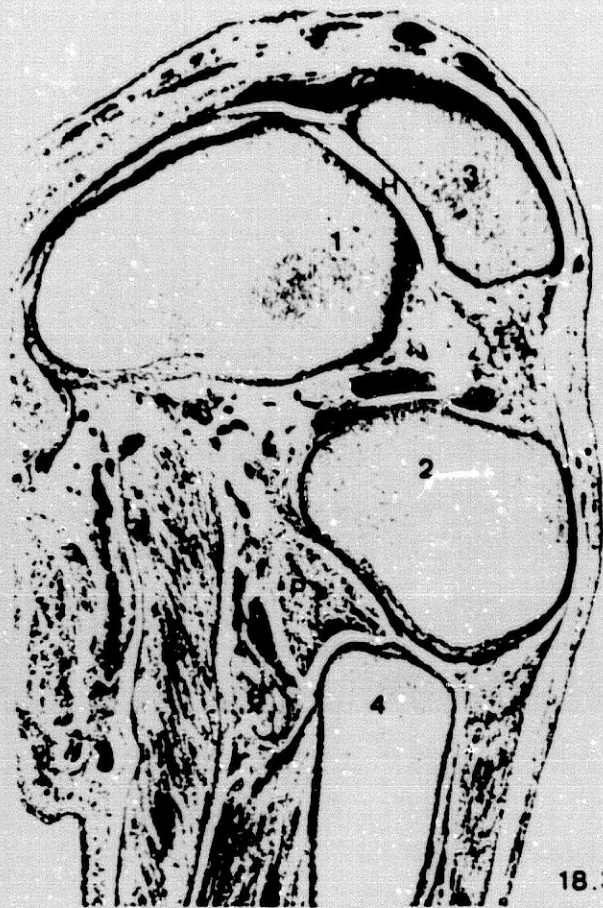


18.1

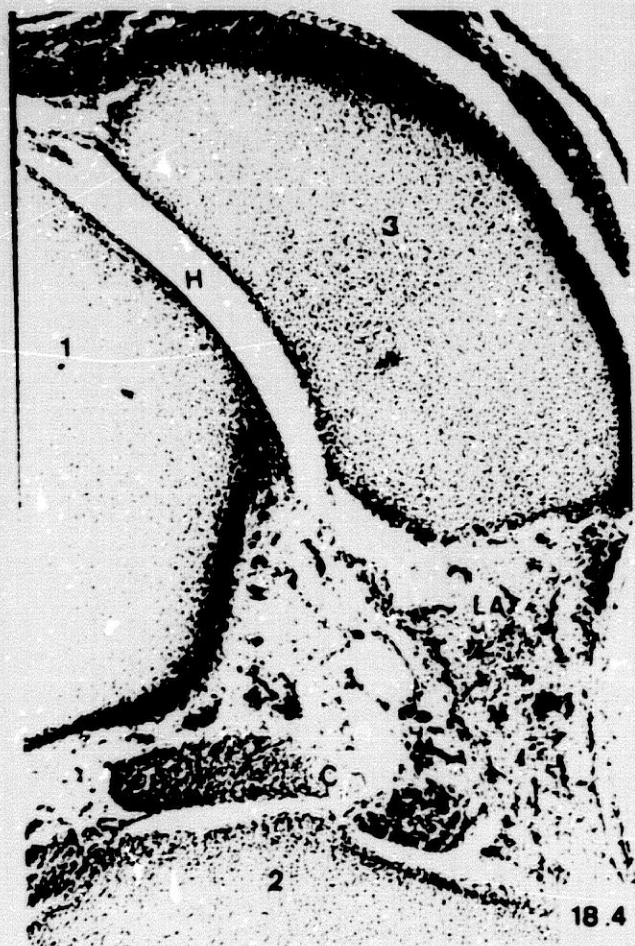


18.2





18.3



18.4



Fig. 18-3

- Feto humano: X-8.
- Corte: 13.1.3.
- 1 :Fémur.
- 2 :Tibia.
- 3 :Rótula.
- 4 :Peroné.
- 8 :Nervio ciático poplíteo externo.
- A :Menisco externo.
- C :Ligamento cruzado anterior.
- AP :Arteria poplíteo.
- LA :Ligamento adiposo.

Fig. 18-4

- Feto humano: X-8.
- Corte: 13.1.3.
- 1 :Fémur.Cóndilo externo.
- 2 :Tibia.
- 3 :Rótula.
- C :Ligamento cruzado anterior.
- H :Cámara fémoro-rotuliana.
- LA :Ligamento adiposo.



Fig. 18-5

- Feto humano: X-8.
- Corte: 22.1.2.
- 1 : Fémur.
- 2 : Tibia.
- 3 : Rótula.
- 0 : Tendón rotuliano.
- K : Margen posterior de cápsula articular.
- GM : Arteria genu media.
- TP : Músculo tibial posterior.
- LA : Ligamento adiposo.
- S : Músculo sóleo

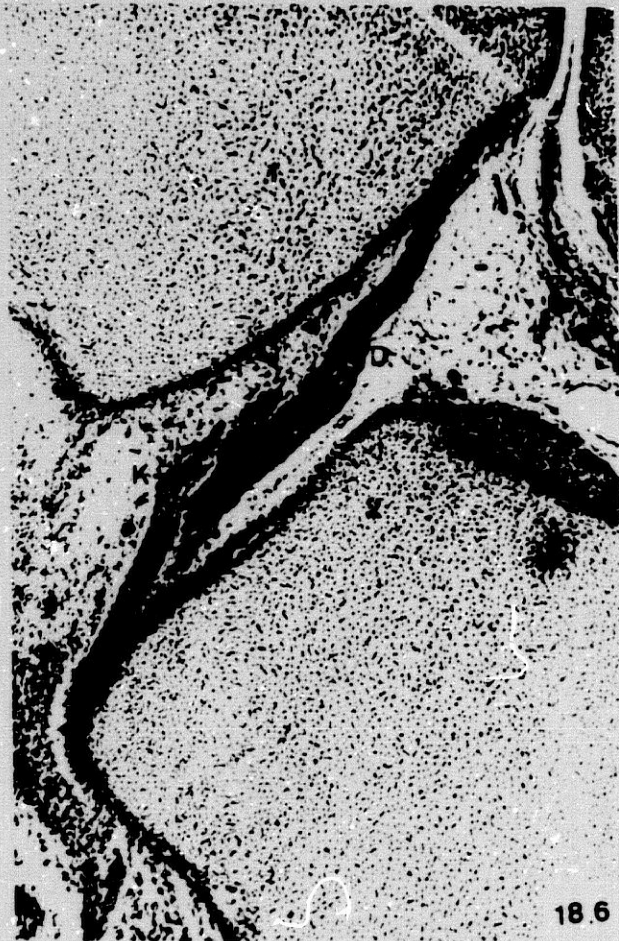
Fig. 18-6

- Feto humano: X-8.
- Corte: 22.1.2.
- K : Detalle de margen posterior de cápsula articular.
- D : Ligamento cruzado posterior.



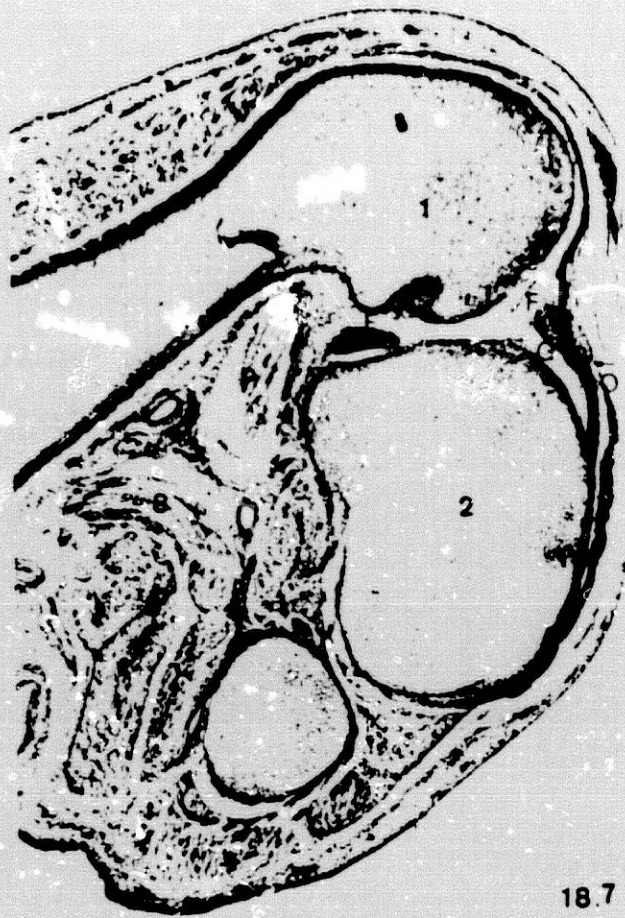


18.5



18.6





18.7



18.8



Fig. 18-7

- Feto humano: X-8.
- Corte: 55.1.3.
- 1 :Cóndilo femoral interno.
- 2 :Tibia.
- B :Menisco interno.
- F :Cámara fémoro-meniscal interna.
- G :Cámara menisco-tibial interna.
- O :Tendón rotuliano.
- 8 : Nervio ciático poplíteo externo.
- P : Músculo poplíteo.

Fig. 18-8

- Feto humano: X-8.
- Corte: 61.1.3.
- 1 :Cóndilo femoral interno.
- 2 :Tibia.
- D :Ligamento cruzado posterior.
- O :Tendón rotuliano.
- 8 : Nervio ciático poplíteo externo.



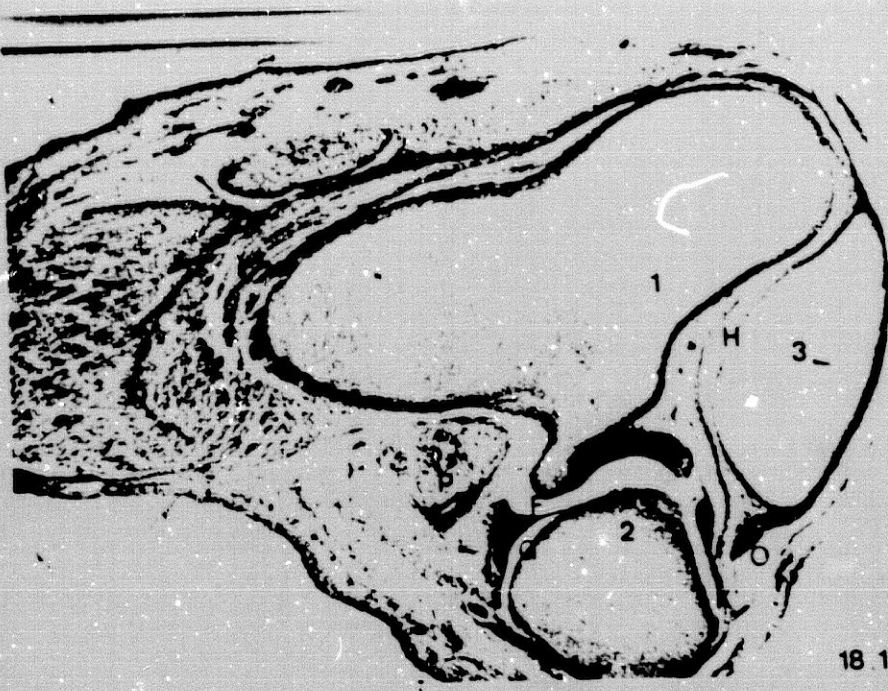
Fig. 18-9

- Feto humano: X-8.
- Corte: 61.1.3.
- D :Detalle del ligamento cruzado posterior.

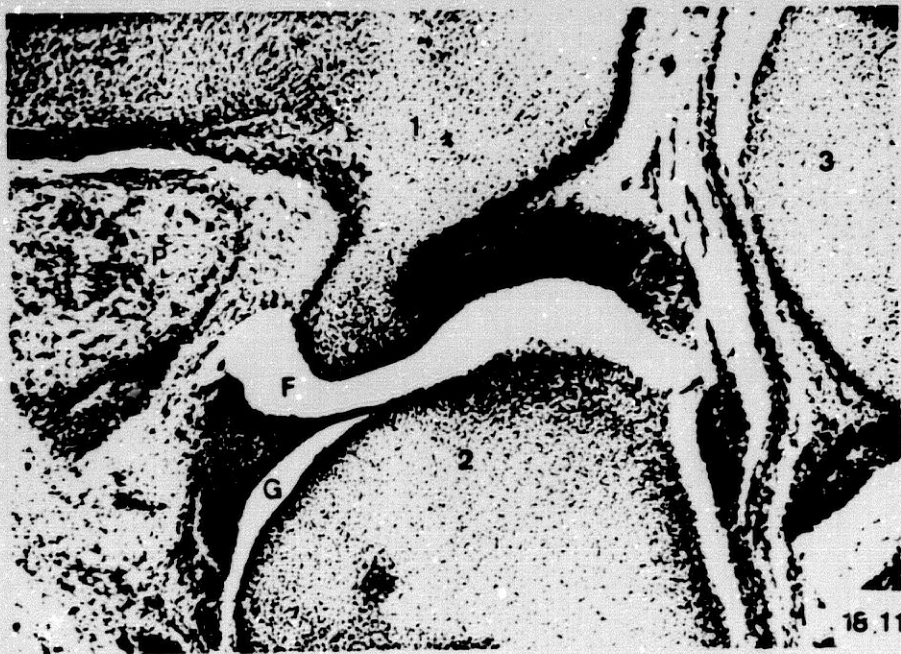








18 10



16.11



Fig. 18-10

- Feto humano: X-8.
- Corte: 70-1.2.
- 1 : Fémur.
- 2 : Tibia.
- 3 : Rótula.
- A : Cuerno posterior del menisco externo.
- C : Ligamento cruzado anterior.
- K : Cápsula articular.
- P : Músculo poplíteo.

Fig. 18-11

- Feto humano: X-8.
- Corte: 70-1.2.
- A : Detalle de cuerno posterior del menisco externo.
- C : Detalle de ligamento cruzado anterior.
- F : Cámara fémoro-meniscal externa.
- G : Cámara menisco-tibial externa.
- P : Músculo poplíteo.



Fig. 19-1

- Feto humano: M.A.-1.
- Corte: 92.2.1.
- 1 :Cóndilo femoral interno.
- 2 :Tibia.
- 7 :Nervio ciático poplíteo interno.
- B :Menisco interno.
- F :Cámara fémoro-meniscal interna.
- G :Cámara menisco-tibial interna.
- V :Vena poplíteo.
- AP :Arteria poplíteo.







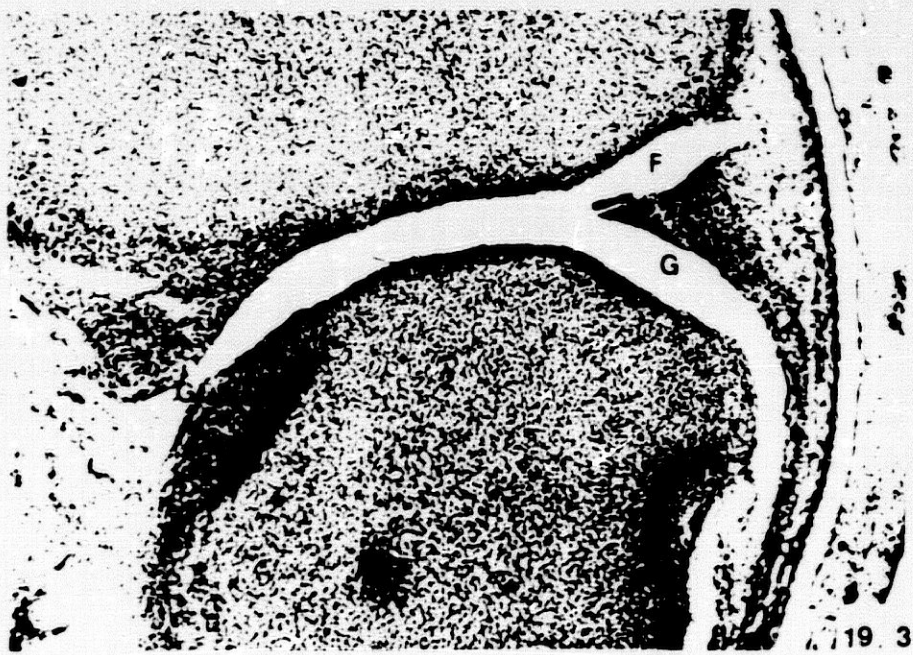




Fig. 19-2

- Feto humano: M.A.-1.
- Corte: 92.2.1.
- 1 :Cóndilo femoral interno.
- 2 :Tibia.
- B :Menisco interno.
- F :Cámara fémoro-meniscal interna.
- G :Cámara menisco-tibial interna.
- AP :Arteria poplítea.

Fig. 19-3

- Feto humano: M.A.-1.
- Corte: 90.1.2.
- 1 :Fémur.
- 2 :Tibia.
- B :Menisco interno.
- F :Cámara fémoro-meniscal interna.
- G :Cámara menisco-tibial interna.



Fig. 19-4


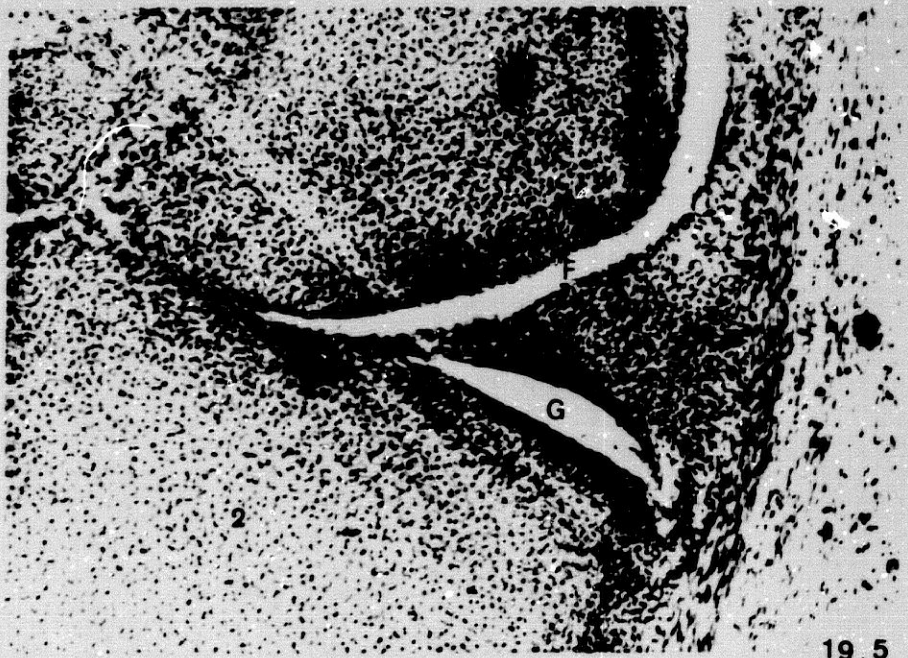
- Feto humano: M.A.-1.
- Corte: 78.2.2.
- 1 :Cóndilo femoral interno.
- 2 :Tibia.
- B :Menisco interno.
- D :Ligamento cruzado posterior.
- F :Cámara fémoro meniscal-interna.
- G :Cámara menisco-tibial interna.
- K :Cápsula articular.
-  :Espina de la tibia.

Fig. 19-5

- Feto humano: M.A.-1.
- Corte: 78.2.2.
- B :Detalle de Menisco interno.
- F :Cámara fémoro-meniscal interna.
- G :Cámara menisco-tibial interna.
- K :Cápsula articular.







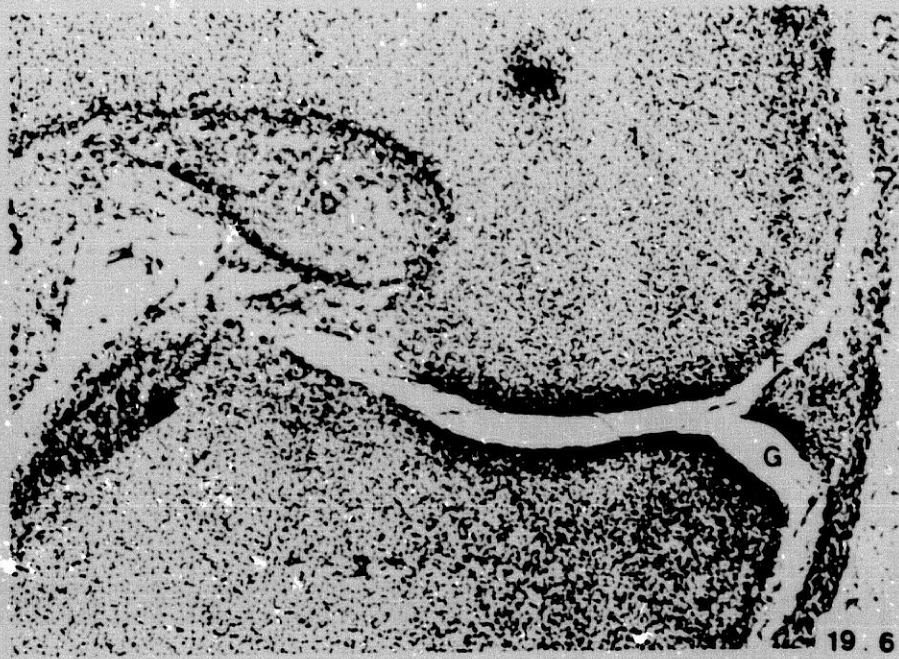




Fig. 19-6


- Feto humano: M.A.-1.
- Corte: 75.1.1.
- 1 :Cóndilo Femoral interno.
- 2 :Tibia.
-  :Espina de la tibia.
- B :Menisco interno.
- D :Ligamento cruzado posterior.
- F :Cámara fémoro-meniscal interna.
- G :Cámara menisco-tibial interna.
- K :Cápsula articular.

Fig. 19-7

- Feto humano: M.A.-1.
- Corte: 69.2.2.
- 1 :Fémur.
- 2 :Tibia.
- B :Menisco interno.
- O :Tendón rotuliano.
- LA :Ligamento adiposo.