

# Análisis test sociométrico

Tras realizar el test sociométrico a los alumnos se han obtenido los siguientes resultados:

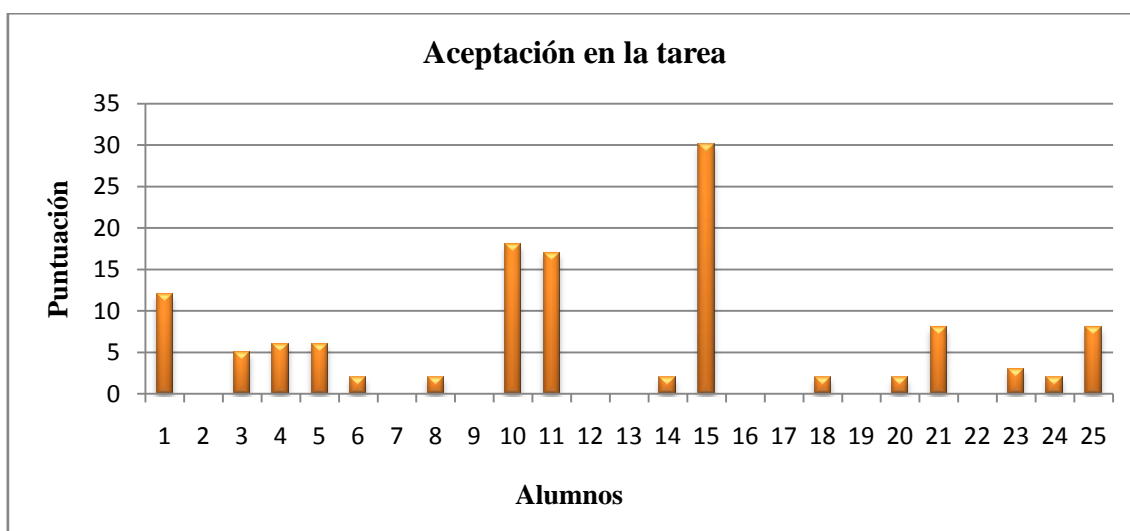
ALUMNOS	TAREA		FIGURA LÍDER	AFECTIVO		TOTAL
	A	B		D	E	
Alumno 1	12 (5)	-12 (4)	6 (2)	2 (2)	-18 (7)	-10
Alumna 2	0	0	3 (1)	4 (2)	0	7
Alumna 3	5 (2)	0	0	12 (5)	-9(4)	8
Alumna 4	6 (2)	-2 (1)	6 (2)	8 (4)	-5 (3)	13
Alumna 5	6 (2)	-2 (1)	0	6 (3)	-3 (1)	7
Alumna 6	2 (1)	-10 (4)	0	0	-8 (3)	-16
Alumno 7	0	-11 (4)	0	7 (4)	-1 (1)	-5
Alumno 8	2 (1)	-12 (5)	0	2 (1)	-13 (6)	-21
Alumna 9	0	-8 (3)	0	0	-27 (15)	-35
Alumna 10	18 (7)	-3 (1)	18 (6)	5 (3)	0	38
Alumna 11	17 (8)	0	3 (1)	13 (6)	-3 (2)	30
Alumno 12	0	-11 (5)	3 (1)	3 (1)	-8 (4)	-13
Alumna 13	0	-2 (1)	0	14 (6)	-2 (1)	10
Alumna 14	2 (1)	0	6 (2)	2 (1)	0	10
Alumno 15	30 (11)	0	18 (6)	10 (6)	-2 (1)	56
Alumno 16	0	-5 (2)	0	0	-9 (5)	-14
Alumna 17	0	-17 (7)	0	4 (2)	-15 (9)	-28
Alumno 18	2 (1)	-2 (1)	0	5 (3)	-7 (3)	-2
Alumna 19	0	-2 (1)	6 (2)	9 (5)	-3 (1)	10
Alumno 20	2 (1)	-5 (2)	0	13 (7)	-1 (1)	9
Alumno 21	8 (3)	-4 (2)	3 (1)	2 (2)	-2 (1)	7
Alumno 22	0	-3 (1)	0	6 (2)	-4 (2)	-1
Alumna 23	3 (1)	0	0	6 (2)	0	9
Alumna 24	2 (1)	-12 (4)	0	4 (2)	-10 (5)	-16
Alumno 25	8 (3)	-2 (1)	3 (1)	13 (6)	0	22

Como se puede observar la tabla muestra las puntuaciones obtenidas por cada uno de los alumnos tanto en los ítems que suponían una valoración positiva, como en aquellos que incidían sobre aspectos negativos y la puntuación total obtenida por cada uno de los alumnos en el test sociométrico indicándonos quienes son los más aceptados o rechazados por el grupo clase. También, en la tabla se muestran entre paréntesis el número de elecciones sin ponderar que han recibido cada uno de los alumnos para cada uno de los ítems.

Si comenzamos analizando los resultados del primer ítem evaluado, **la aceptación para la tarea**, podemos observar que hay tres alumnos que destacan sobre el resto ya que han obtenido unas puntuaciones muy positivas. Estos son el alumno 15 con una puntuación de 30 puntos, la alumna 10 con una puntuación de 18 puntos y la alumna 11 con una puntuación de 17 puntos. A estos alumnos le siguen el alumno 1, el alumno 21 y el alumno 25.

Estos resultados nos indican que son los alumnos más aceptados por el grupo clase para realizar las tareas, son los alumnos que el grupo clase considera que trabajan mejor.

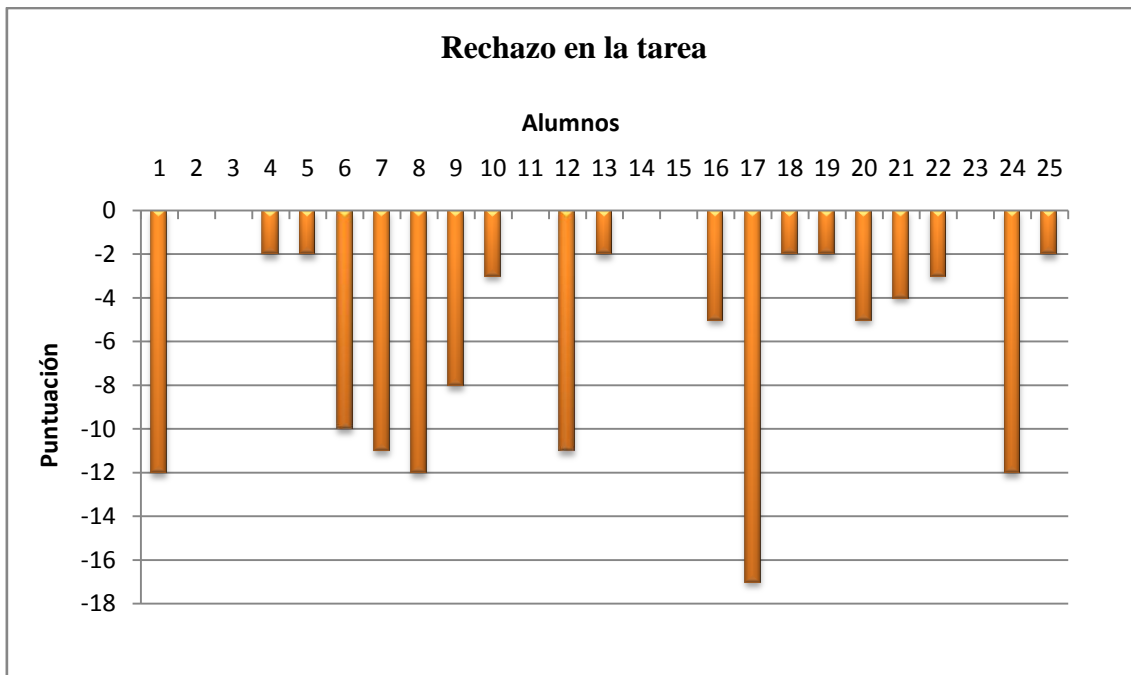
A continuación se muestra un gráfico donde se puede observar con mayor claridad la aceptación en la tarea de todos los alumnos de clase:



El segundo ítem analizado ha sido el **rechazo en la tarea**. Tras su análisis podemos observar que hay cuatro alumnos que destacan sobre el resto por haber obtenido las puntuaciones más negativas. Estos son la alumna 17 con -17 puntos y el alumno 1, el alumno 8 y la alumna 24 con -12 puntos. A estos alumnos le siguen el alumno 7 y el alumno 12 con -11 puntos.

Estos resultados nos indican que son los alumnos más rechazados por el grupo clase para realizar las tareas, son los alumnos que los compañeros consideran que nunca terminan las tareas, que las hacen mal, que trabajan más lento...

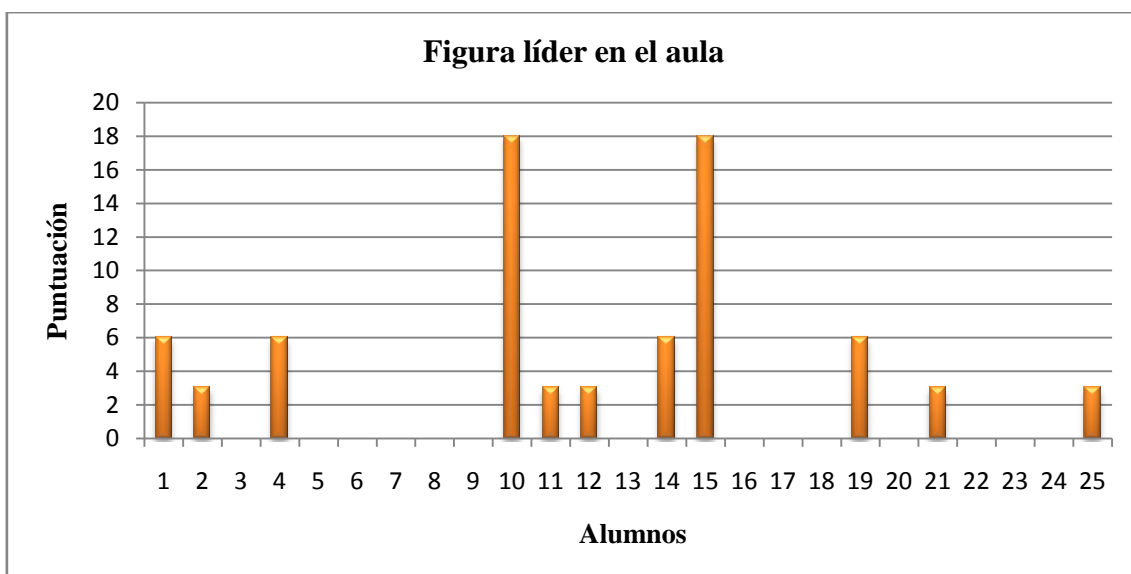
A continuación se muestra un gráfico donde se puede observar con mayor claridad el rechazo en la tarea de todos los alumnos de clase:



El tercer ítem evaluado ha sido la **figura líder en el aula**. Tras su análisis podemos observar que hay dos alumnos que claramente destacan como líderes por haber obtenido una puntuación mucho mayor que la del resto de sus compañeros. Estos son la alumna 10 y el alumno 15 con una puntuación de 18 puntos.

Estos resultados nos indican que son los alumnos más aceptados por el grupo clase a los que más admiran el resto de compañeros.

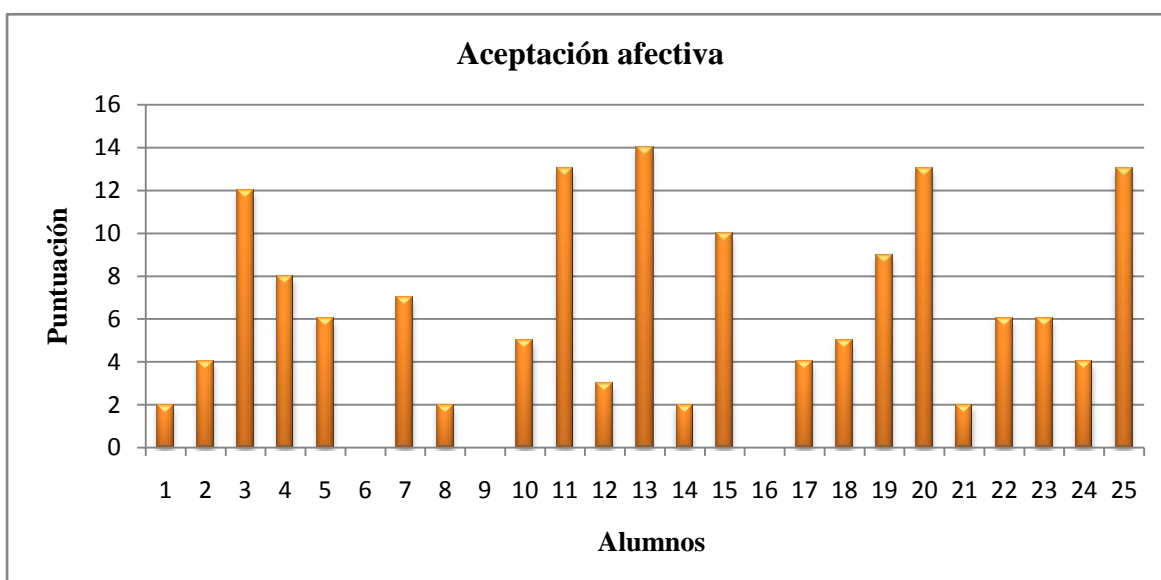
A continuación se muestra un gráfico donde se puede observar con mayor claridad el liderazgo de estos alumnos sobre el resto de la clase.



El cuarto ítem evaluado ha sido la **aceptación afectiva**. Tras su análisis podemos observar que hay cuatro alumnos que destacan sobre el resto por haber obtenido las puntuaciones más positivas. Estos son la alumna 13 con 14 puntos, la alumna 11, el alumno 20 y el alumno 25 con 13 puntos. A estos alumnos le siguen el alumna 3 con 12 puntos y el alumno 15 con 10 puntos.

Estos resultados nos indican que son los alumnos que tienen una mayor aceptación afectiva en el aula, es decir, aquellos que se suelen llevar bien con los compañeros del grupo clase estableciendo relaciones positivas con los mismos.

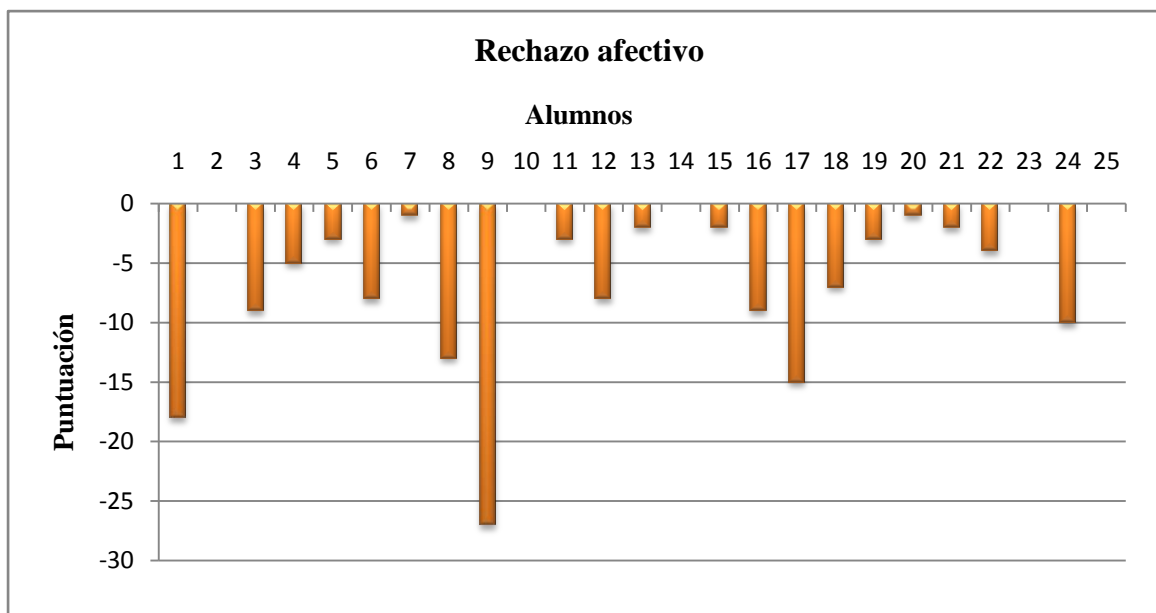
A continuación se muestra un gráfico donde se puede observar con mayor claridad la aceptación afectiva que tienen todos los alumnos de clase:



El último ítem evaluado ha sido el **rechazo afectivo**. Tras su análisis podemos observar que hay una alumna que destaca especialmente por haber obtenido una puntuación bastante negativa que se aleja mucho de la del resto de compañeros. Esta alumna es la 9 y tiene una puntuación de -27 puntos. A esta alumna le siguen el alumno 1 con -18 puntos, la alumna 17 con -15 puntos y el alumno 8 con -13 puntos.

Estos resultados nos indican que son los alumnos que tienen una menor aceptación afectiva en el aula por parte del grupo clase, son alumnos que no se suelen llevar bien con algunos de los compañeros.

A continuación se muestra un gráfico donde se puede observar con mayor claridad el ítem de rechazo afectivo en todos los alumnos de la clase:



Por último, si sumamos los resultados obtenidos en cada uno de los ítems obtenemos la **puntuación total del test sociométrico** para cada uno de los alumnos y por tanto su nivel general de aceptación o rechazo dentro del aula.

Tras su análisis podemos apreciar que existen alumnos en el grupo clase que en general son más aceptados que otros. Estos alumnos, han obtenido una puntuación mayor en el test sociométrico y son el alumno 15, la alumna 10, la alumna 11, el alumno 25.

Por otro lado, también se puede observar a algunos alumnos que son más rechazados por el grupo clase. Estos alumnos han obtenido una puntuación más negativa en el test sociométrico y son la alumna 9 seguida de la alumna 17, el alumno 8, la alumna 24 y la alumna 6.

A continuación se muestra un gráfico donde se puede observar con mayor claridad los resultados obtenidos por los alumnos en el test sociométrico. En él se puede apreciar con facilidad cuales son los alumnos que son más aceptados o rechazados por el grupo clase.

### Resultado test sociométrico

