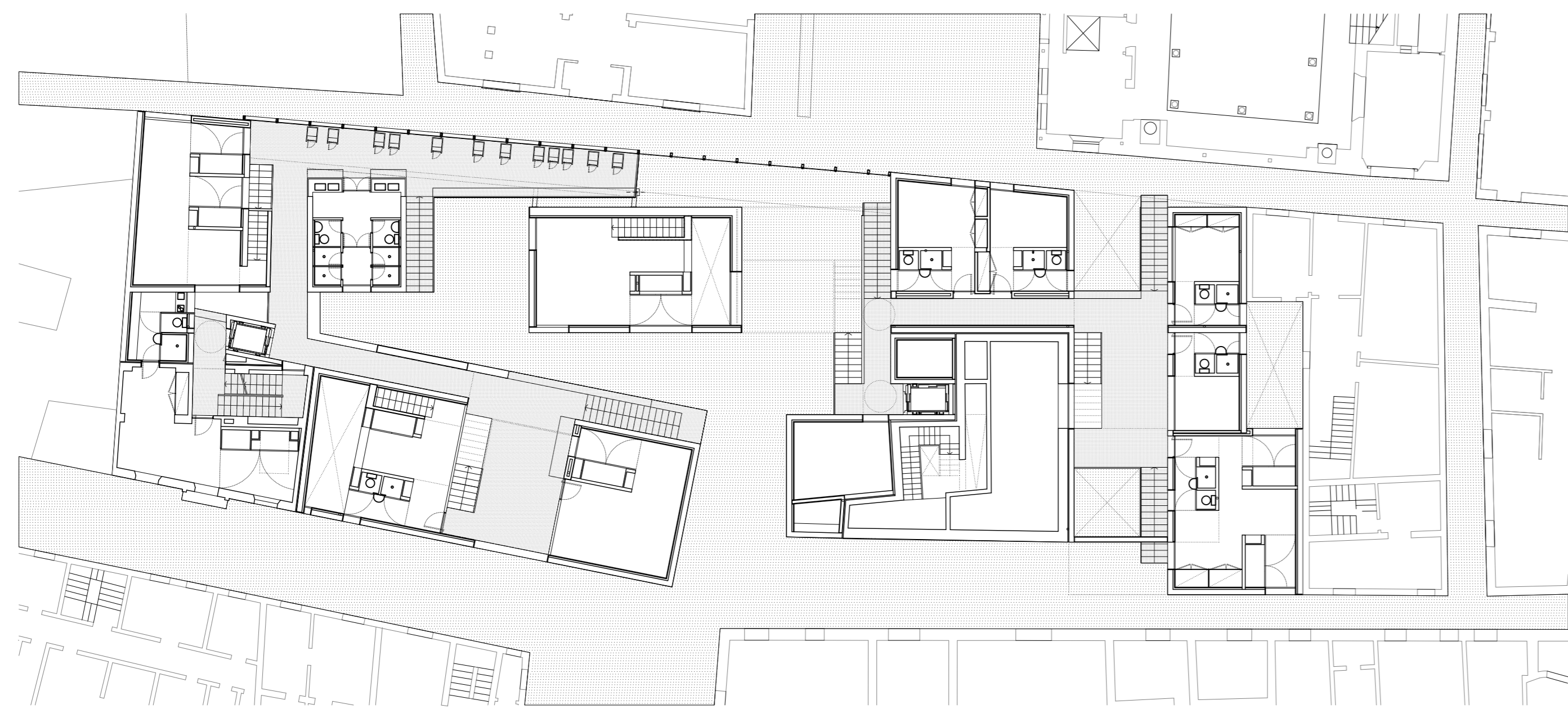
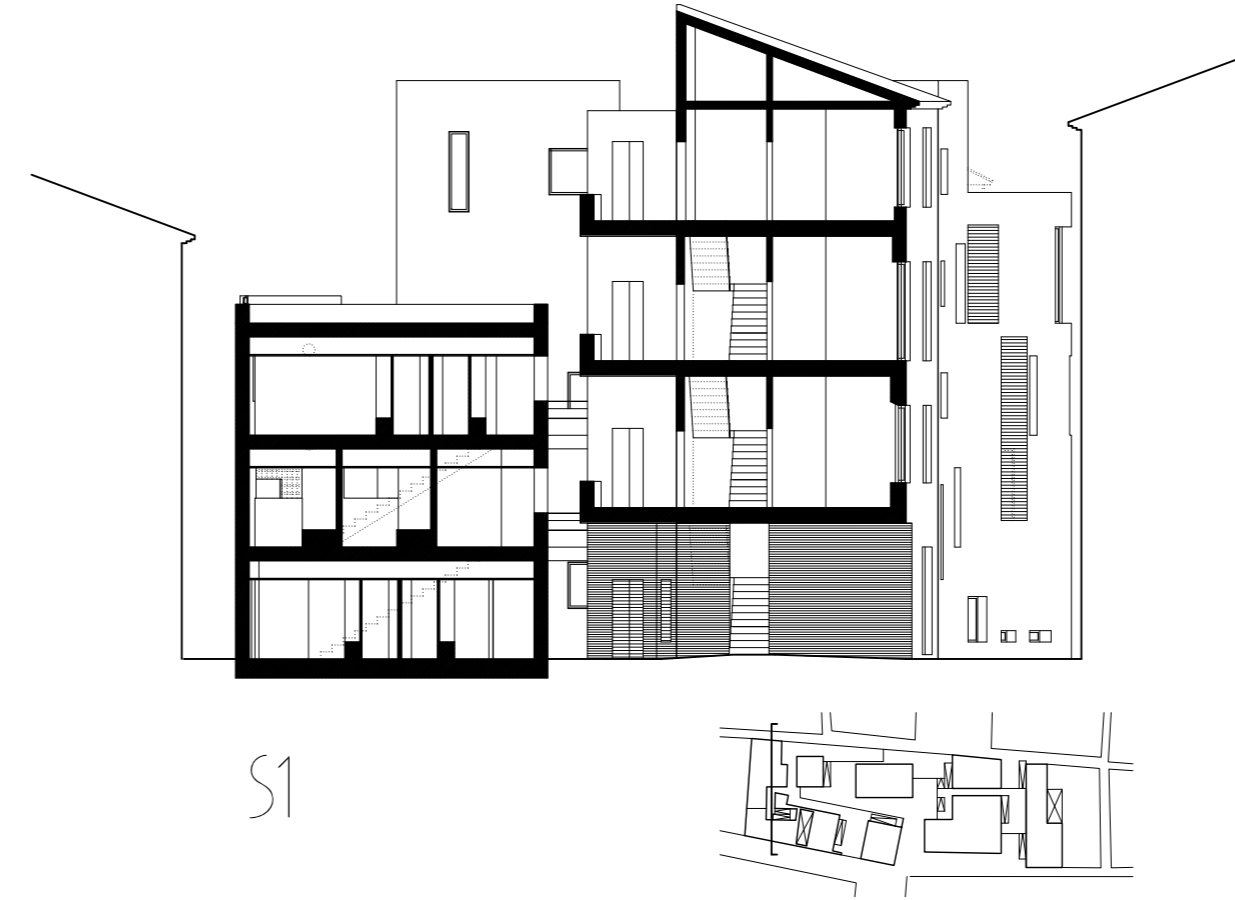


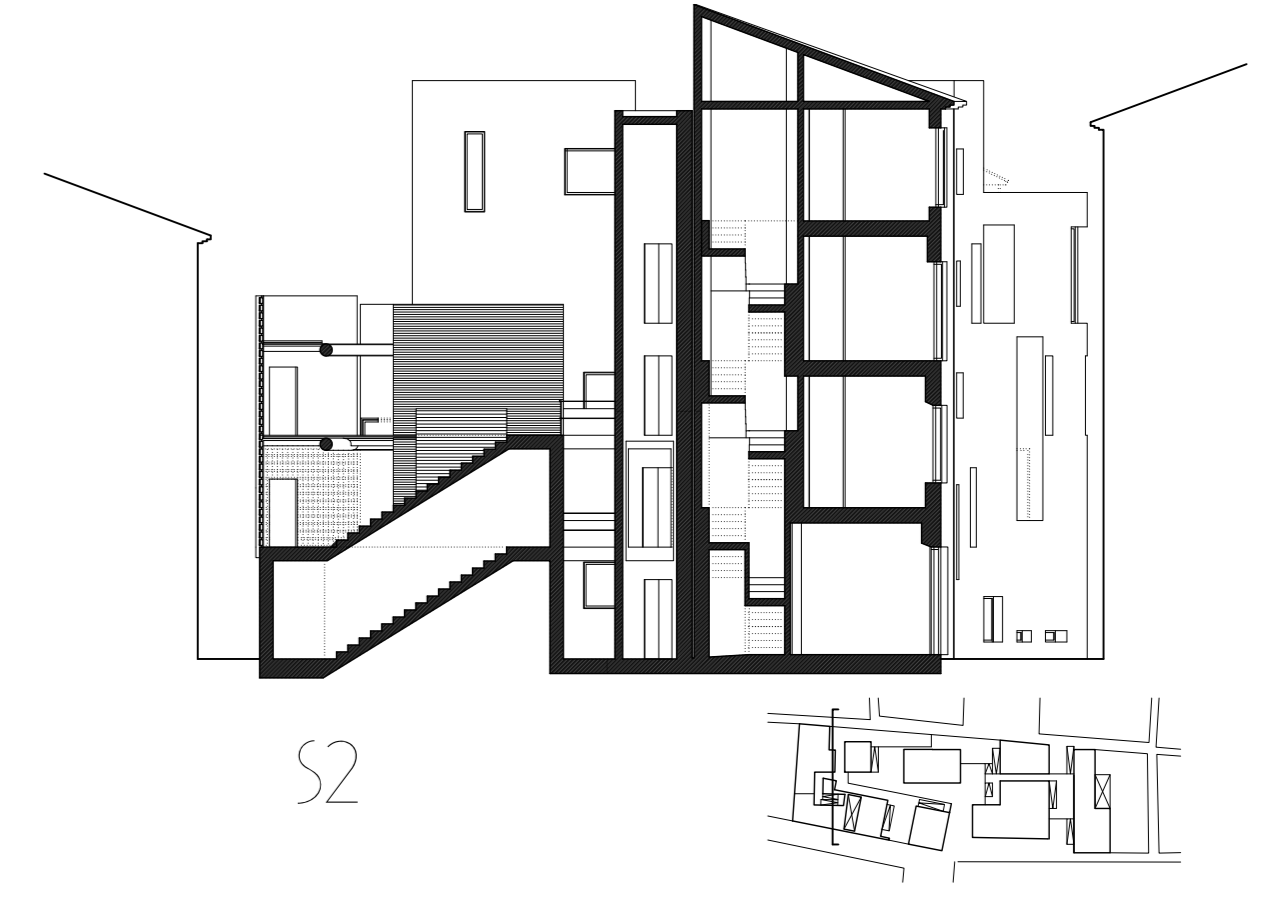
PLANTA NIVEL +0.00



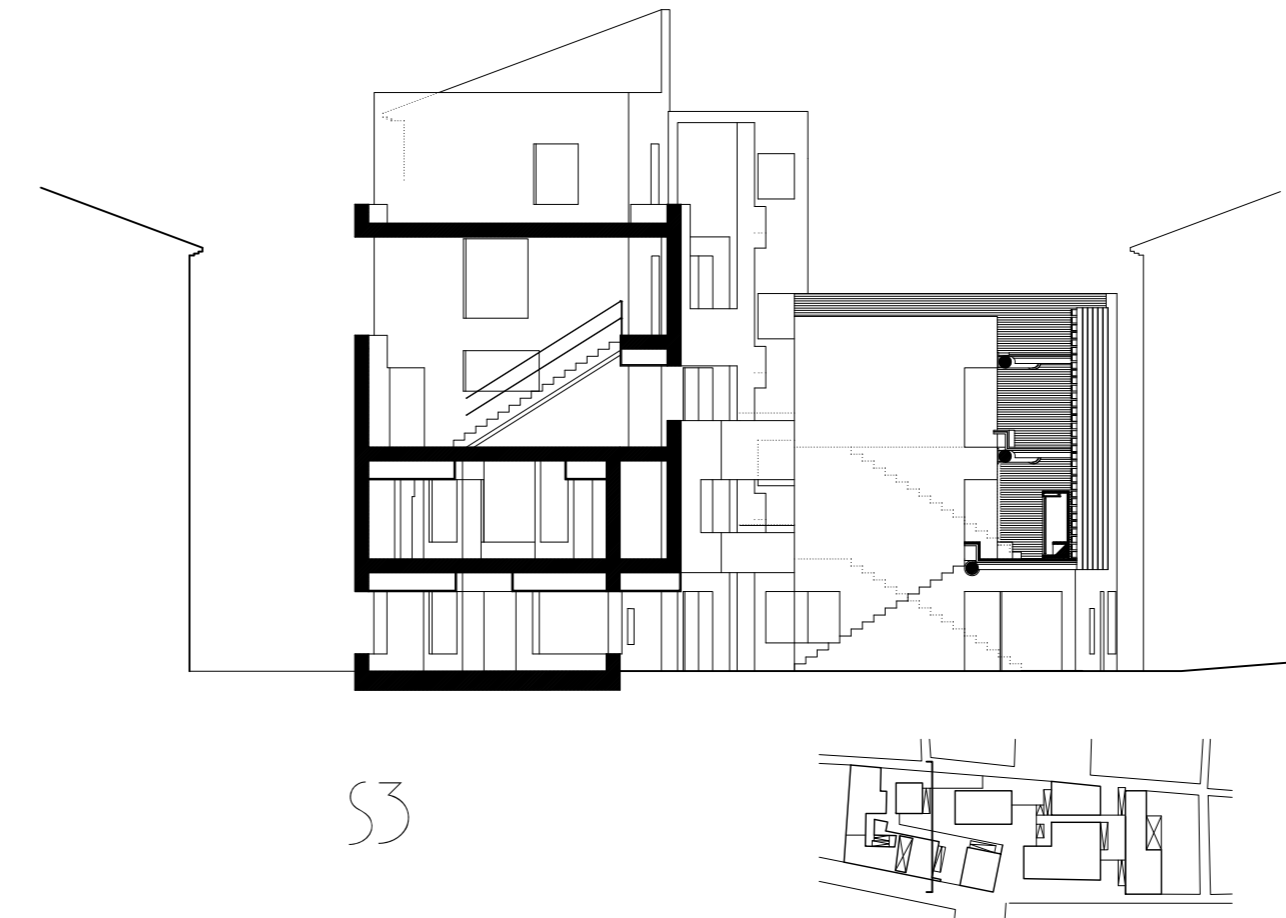
PLANTA NIVEL + 2.96



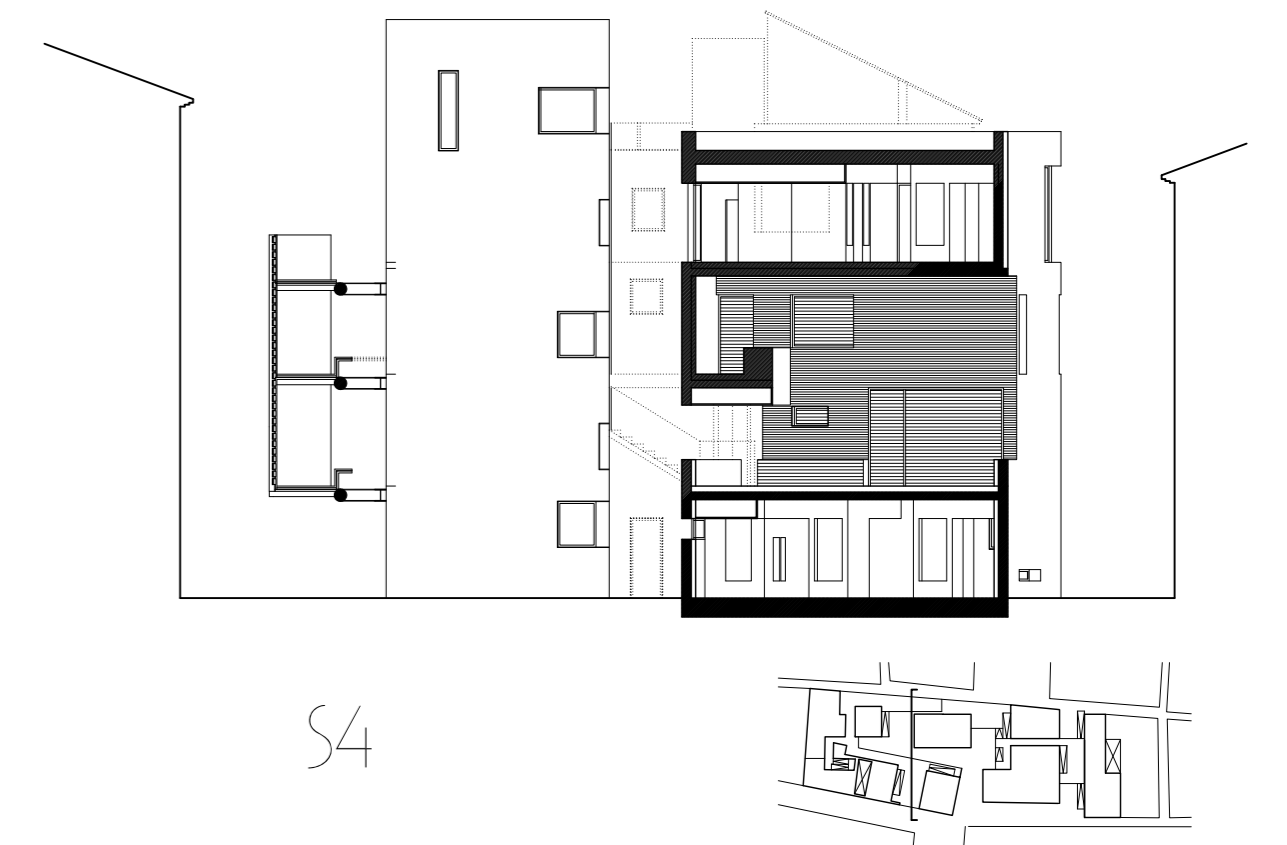
S1



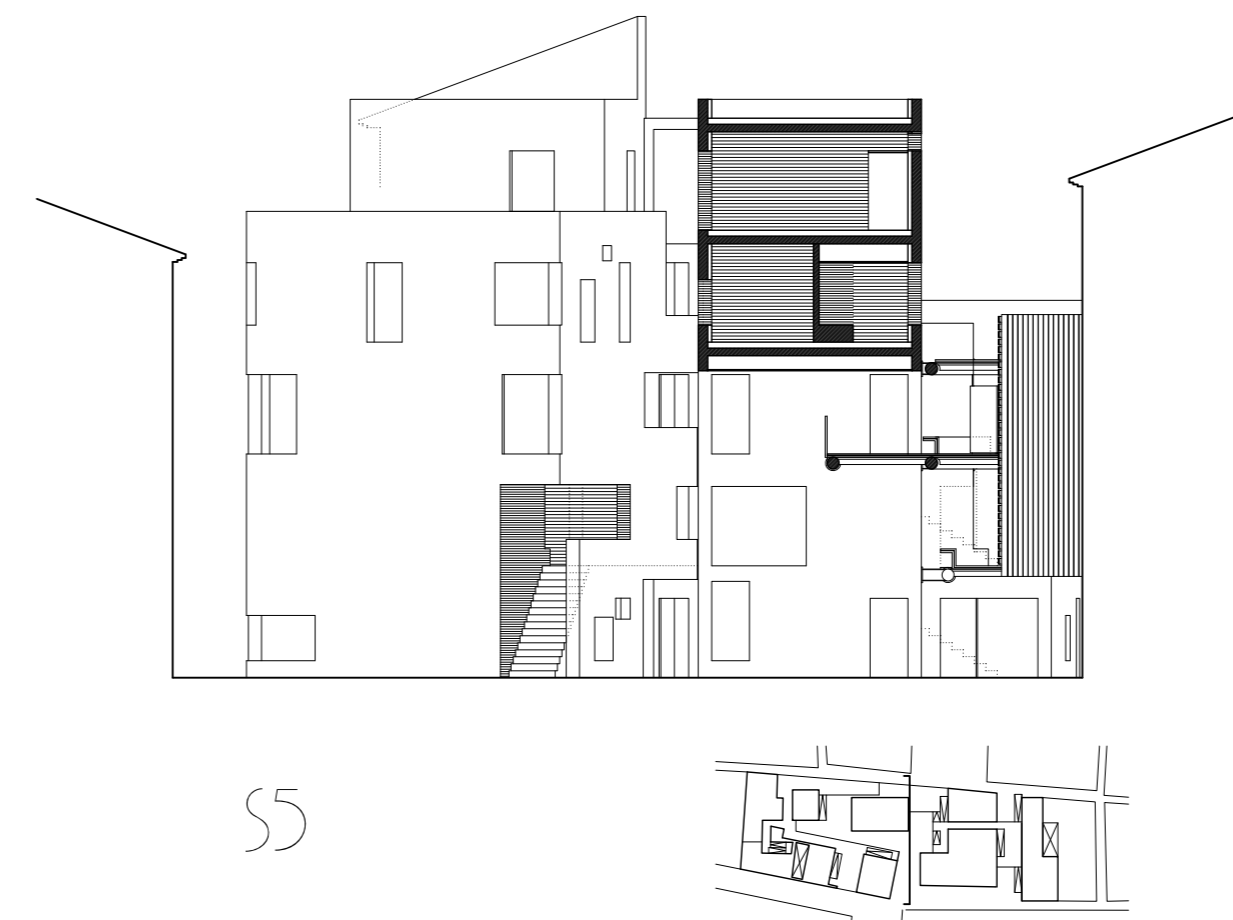
S2



S3



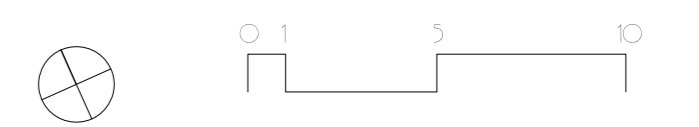
S4

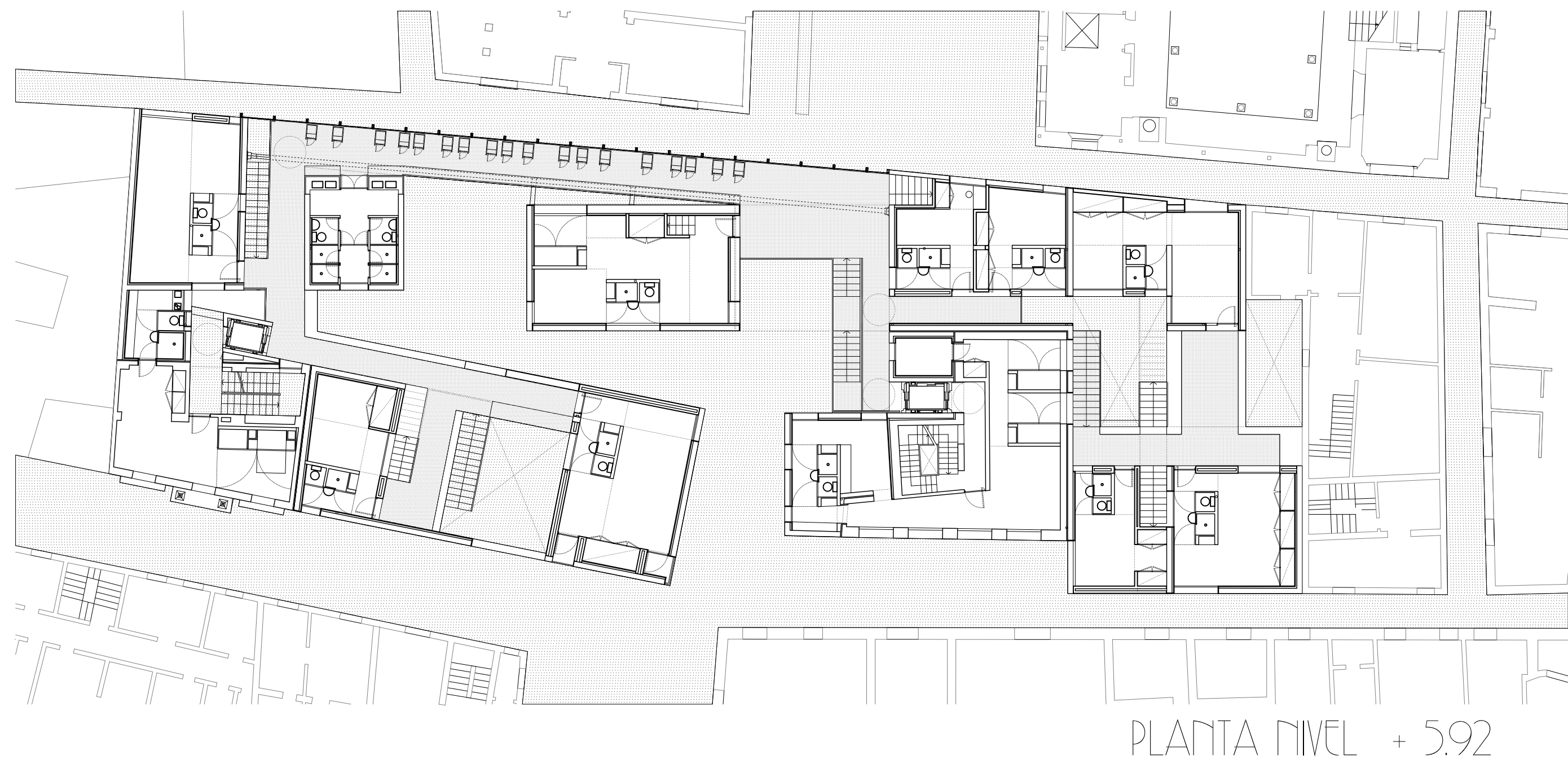
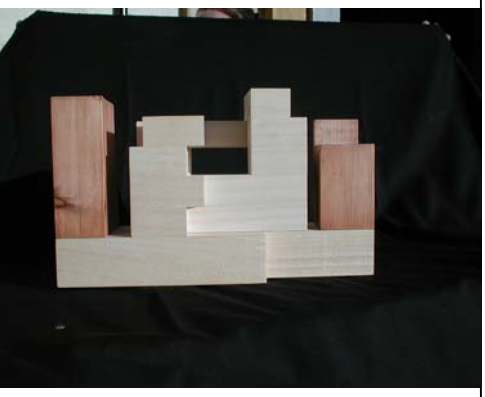


S5

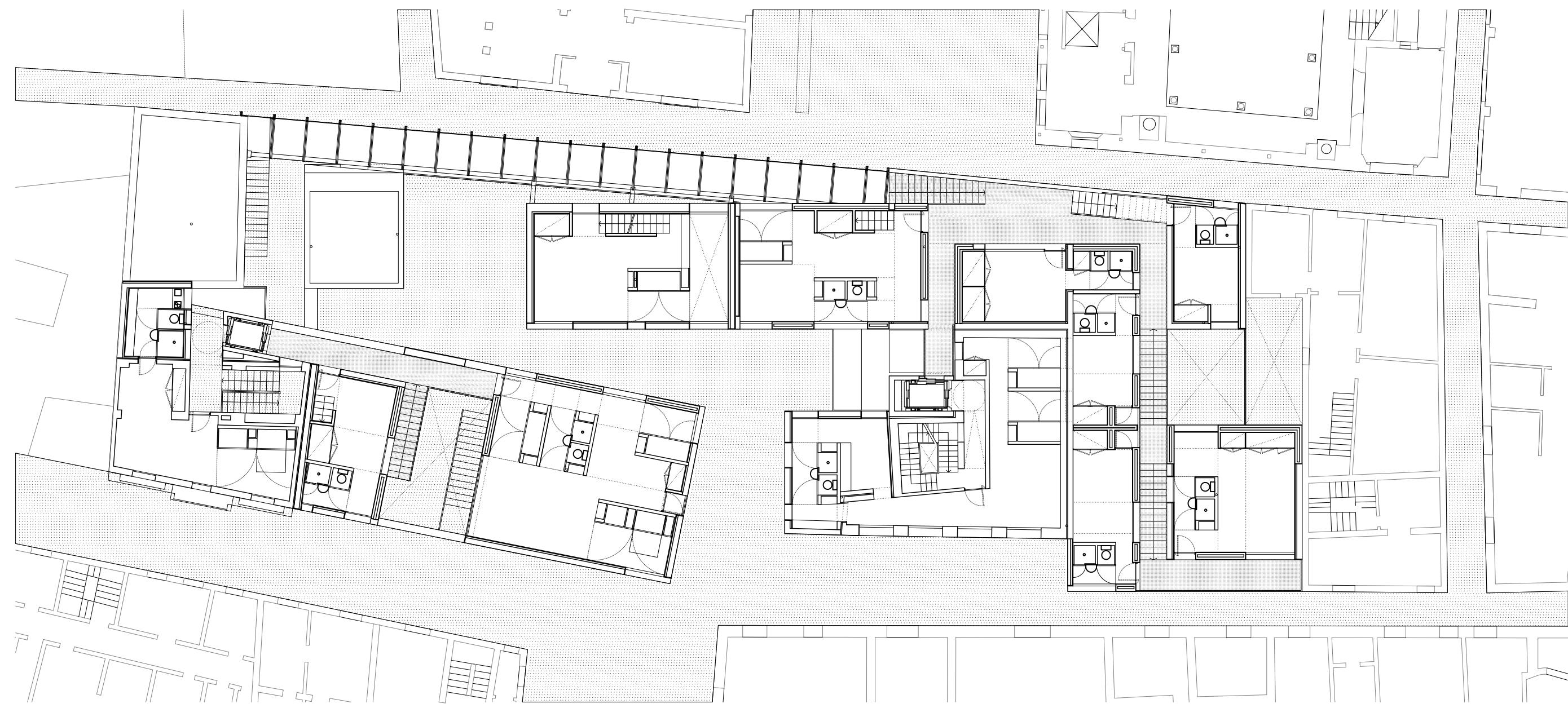


S6

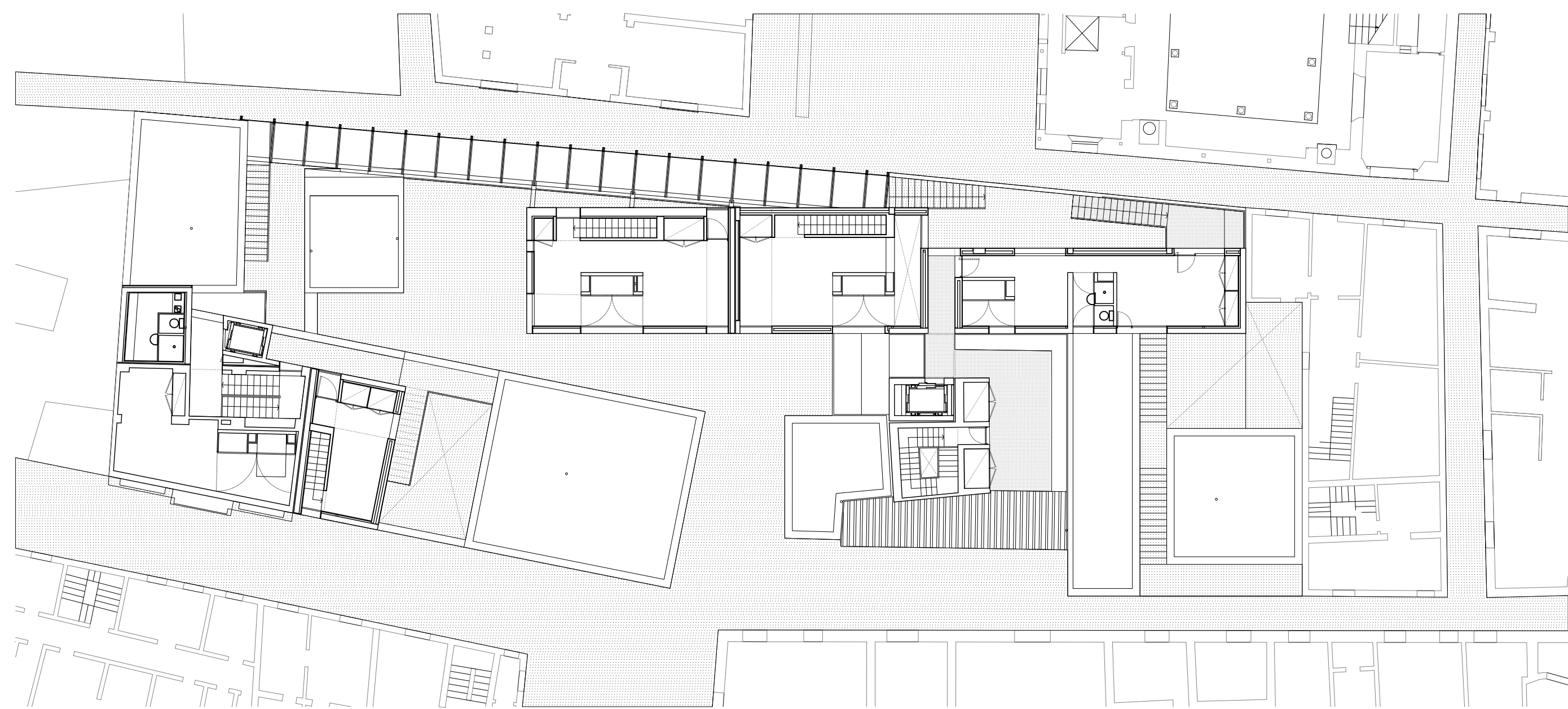




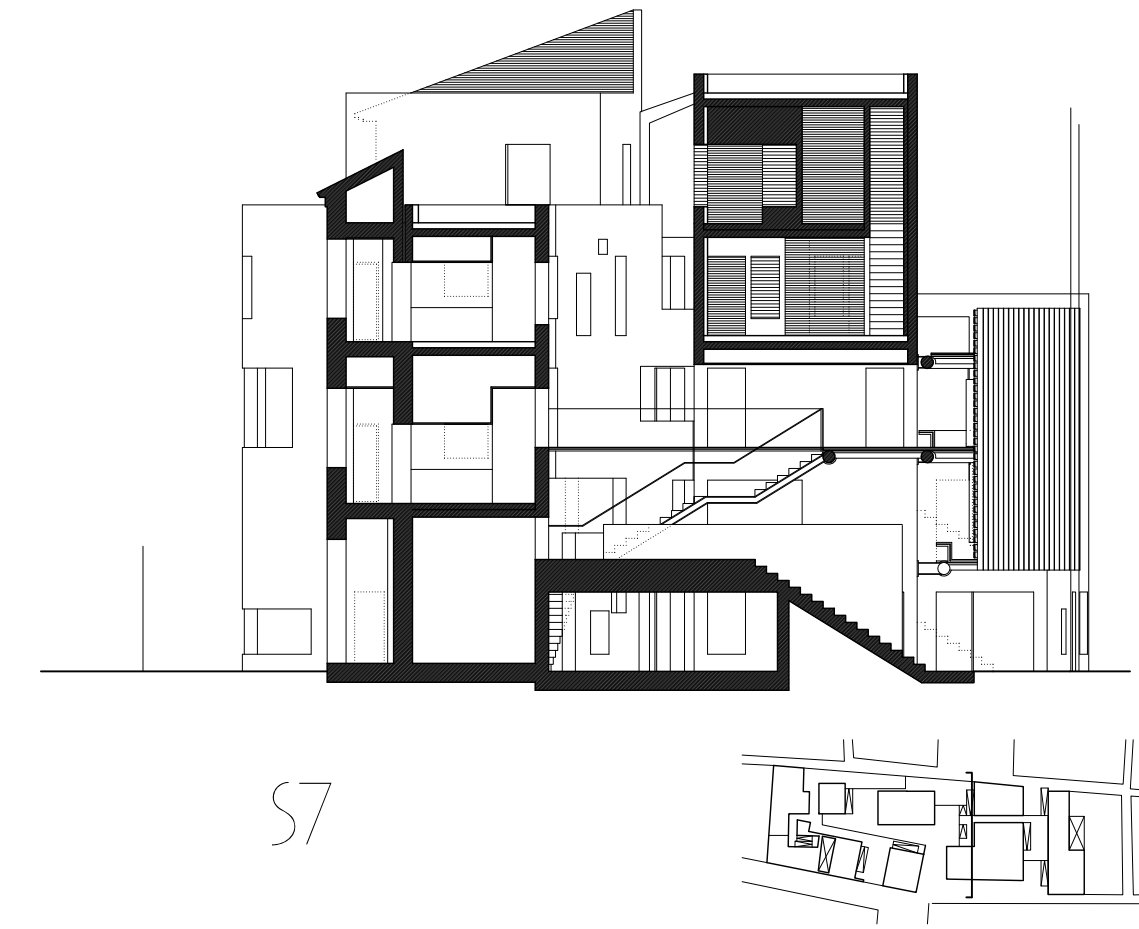
PLANTA NIVEL + 5.92



PLANTA NIVEL + 8.88



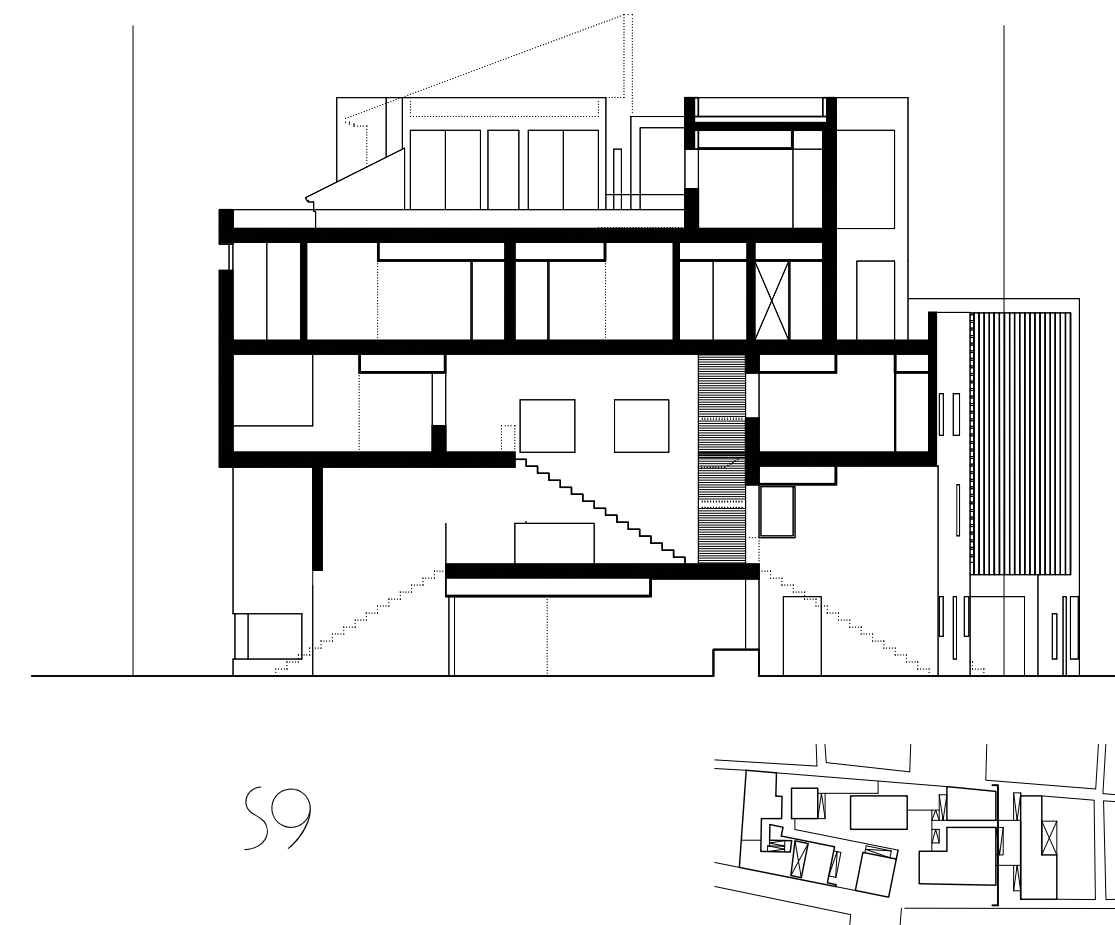
PLANTA NIVEL + 11.84



S7



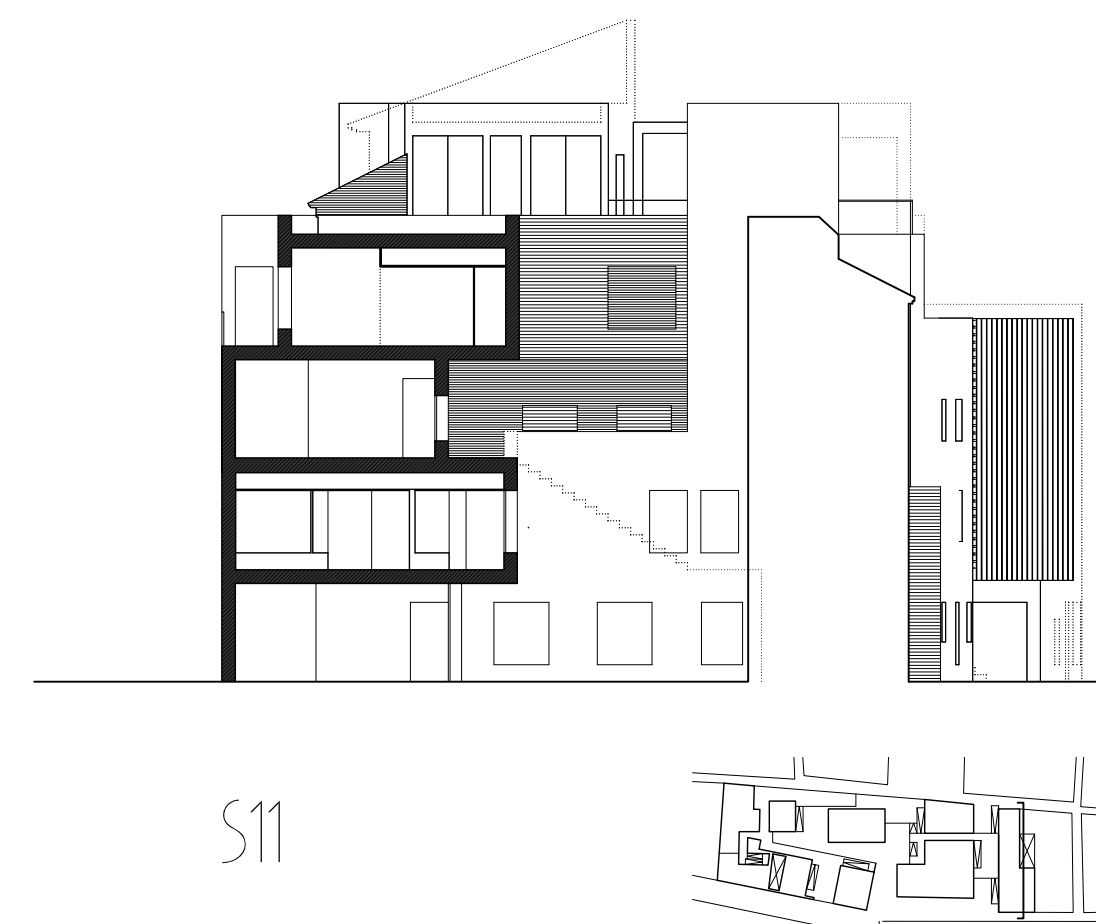
S8



S9

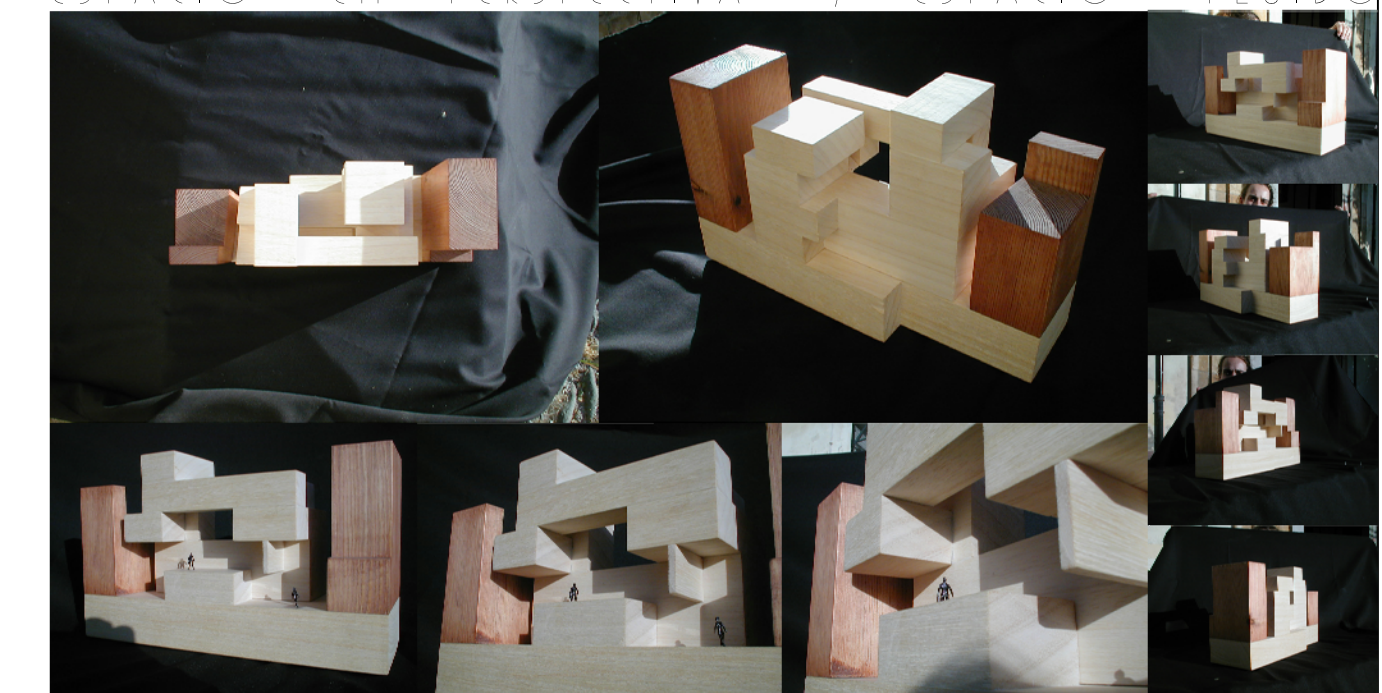


S10

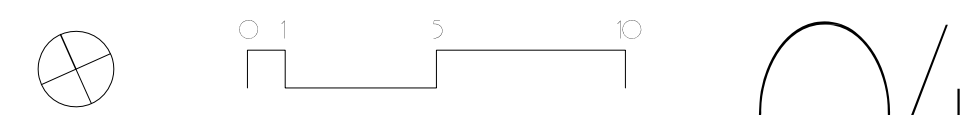


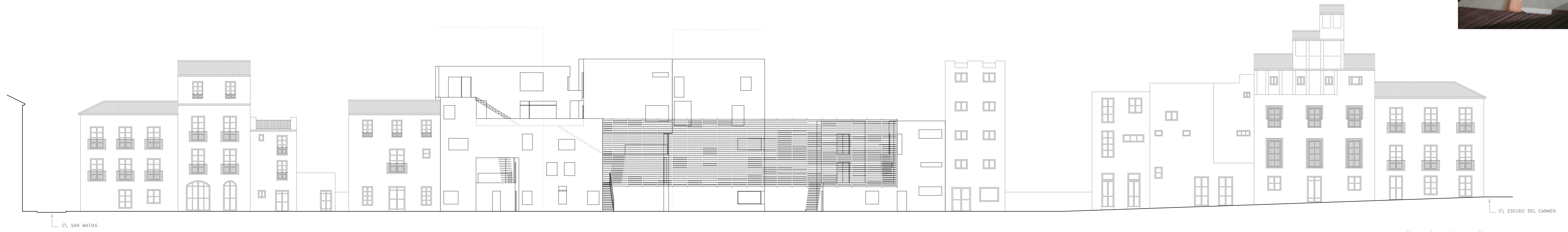
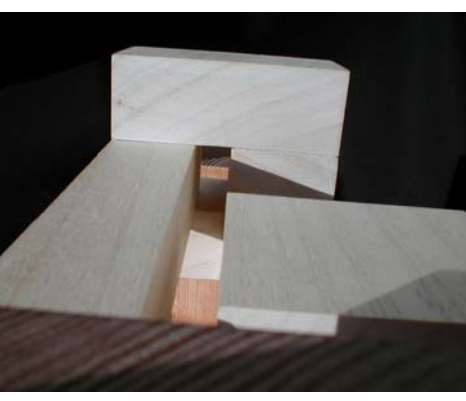
S11

ESPACIO EN PERSPECTIVA / ESPACIO FLUIDO

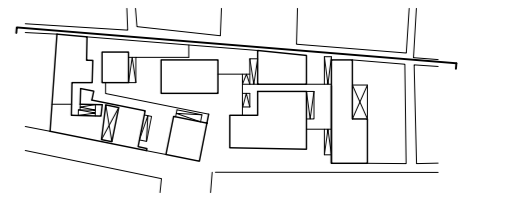


Al atravesar el espacio de una ciudad, nos desplazamos por una red de perspectivas superpuestas en movimiento. A medida que nuestro cuerpo avanza, se abren y cierran las vistas, las perspectivas palpitan. El brusco movimiento de objetos, muros y edificios, distantes y próximos, revela un paisaje cambiante, visualmente tectónico. El paseo suscita una gran cantidad de experiencias espontáneas que se entrelazan en el espacio urbano. En los complejos espacios de la ciudad moderna, en los contactos con la ciudad antigua, los edificios no son tanto objetos como visiones parciales que forman un continuo en perspectiva.

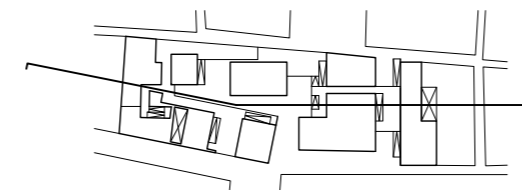




CALLE HORNO DE SAN MATÍAS (II)



SECCIÓN LONGITUDINAL



Filtrando nuestro movimiento, el horizonte es poroso, está en construcción o erorionado por el tiempo. Por la noche, la oscuridad invierte la posición de los elementos sólidos y huecos. Una noche de niebla en Nueva York es un caleidoscopio de colores, un maravilloso elemento líquido de color verde y amarillo, tejas rojizas ondulantes bajo la neblina azul, tonos anaranjados que se disipan lentamente.



CALLE PIEDRA SANTA

