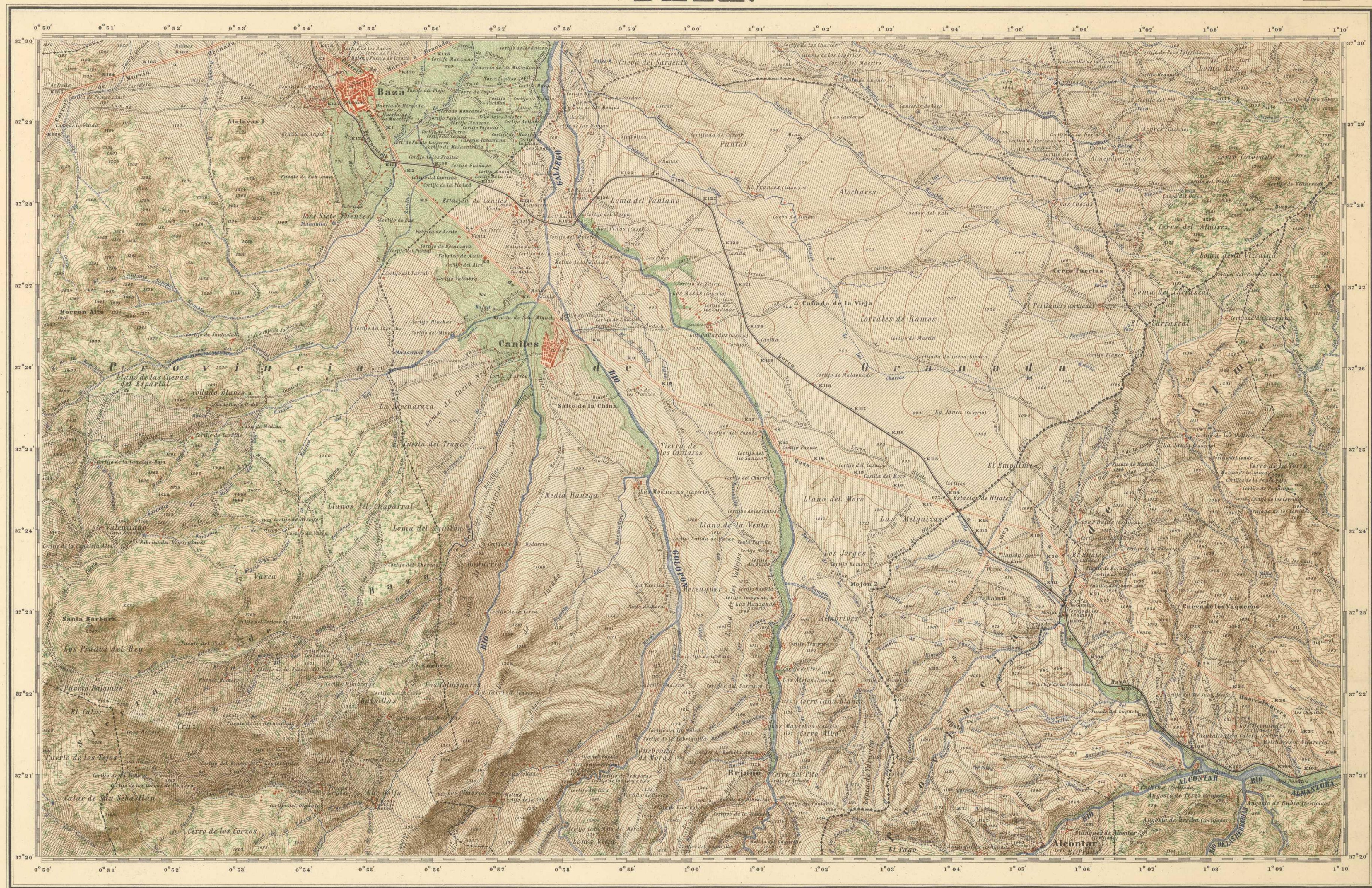


971 972 973
983 984 985
1011 1012 1013

BAZA.

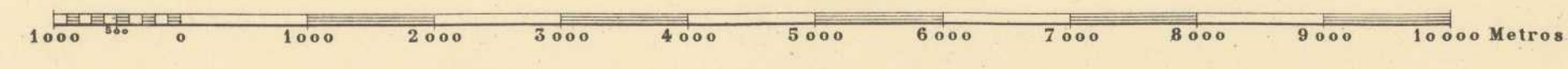
994



Signos convencionales.

- △ Vértice geodésico
- Límite de término municipal.
- Límite de provincia.
- ▨ Labor.
- Monte alto.
- Monte bajo.
- Huertas.
- Erial a pastos.

Talleres del Instituto Geográfico y Catastral.
Escala de $\frac{1}{50000}$



Las altitudes se refieren al nivel medio del Mediterráneo en Alicante.

Efectuados los trabajos Geodésicos y Topográficos por la Dirección general del Instituto Geográfico Catastral y de Estadística, 1.º trimestre 1931.

